



STRICKANLEITUNG

Manuela

Spüllappen

Design: Stine Radicke | Hobbii Design

MATERIAL

1 Knäuel Friends Cotton 8/4 Fb. 66

Stricknadel 3 mm
Häkelnadel 2,5 mm

GARN

 **Friends Cotton 8/4**, Hobbii
100% Baumwolle/ 50 g = 160 meter

MASCHENPROBE

26 Maschen und 38 Reihen auf 10 cm x 10 cm
glatt rechts gestrickt

PICOTKANTE

3 Luftmaschen häkeln, 1 Kettmasche in die erste Luftmasche, 1 Masche überspringen und eine feste Masche häkeln von * bis * wiederholen.

GRÖSSEN

Onesize

MAßE

26x26 cm

INFORMATION ZUR ANLEITUNG

Das Handtuch wird zuerst gestrickt, danach wird eine Picotkante um die gesamte Arbeit gehäkelt.

HASHTAGS FÜR DIE SOZIALEN MEDIEN

#hobbiidesign #hobbiimanauela

BESTELLE DAS GARN HIER

<http://shop.hobbii.com/manuela-dishcloth>

FRAGEN

Solltest du Fragen zu der Anleitung haben, dann kannst du uns gerne an kundenservice@hobbii.de eine E-Mail senden.

Bitte denke daran den Namen der Anleitung und die Anleitungsnummer anzugeben.

Viel Spaß!

Anleitung



Spüllappen

Es wird eine gerippte Kante rund um die Spüllappen gestrickt. Das Muster wird nach Diagramm gestrickt. Es werden nur ganze "Karos" gestrickt.

Rippenkante

65 Maschen aufschlagen.

1. Reihe: die 1. Masche lose wie zum links stricken abheben, die Reihe rechts stricken. Diese Reihe noch 4 mal stricken.

Im Muster nach dem Diagramm weiterstricken und mit Rippenkante an den Seiten:

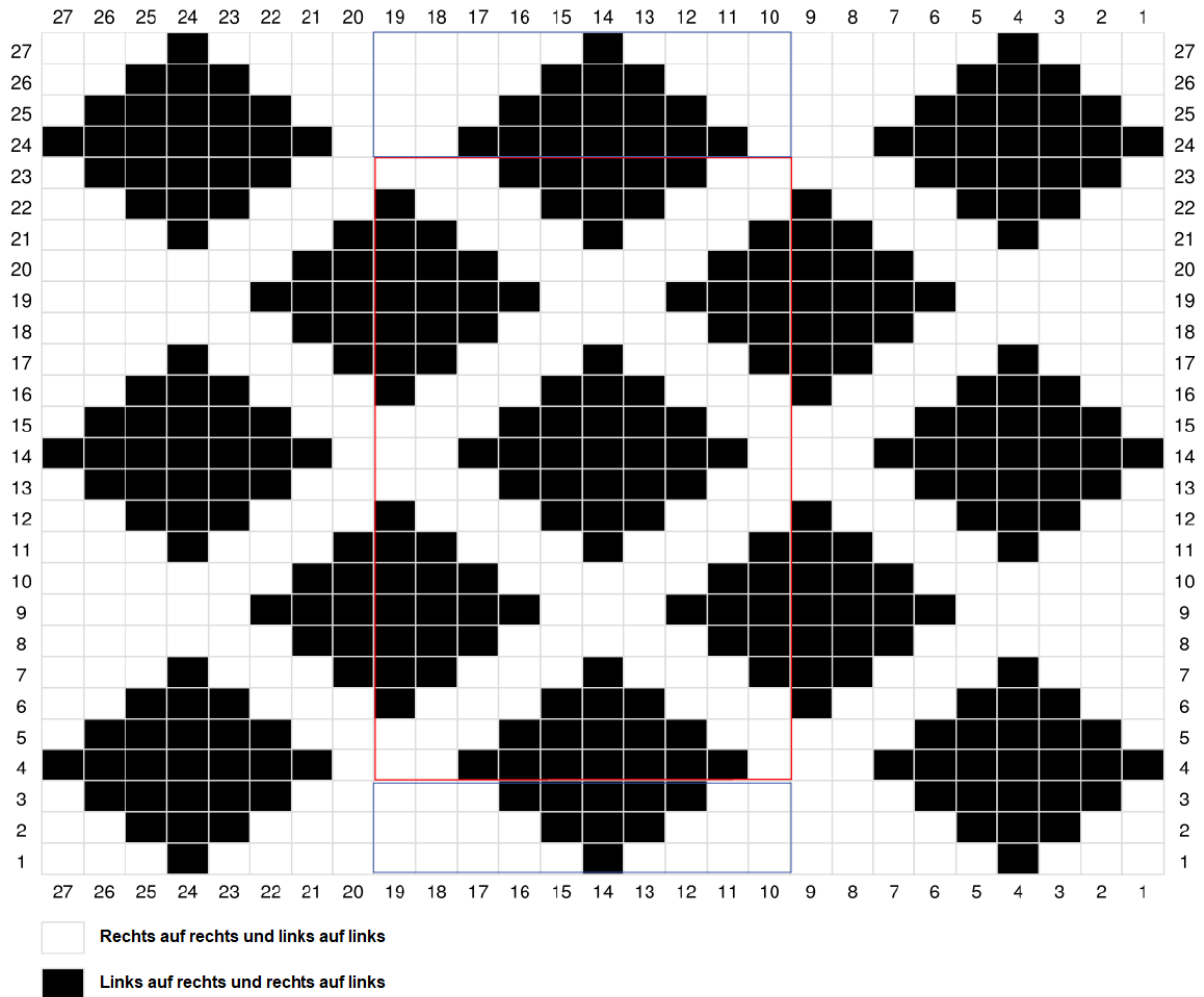
1. Musterreihe: die 1. Masche lose links abheben, 3 Maschen rechts stricken, nach Diagramm stricken, den Mustersatz im blauen Rahmen wiederholen, bis 12 Maschen übrig sind, die letzten 8 Maschen des Diagramms und 4 Maschen rechts stricken.

Bemerge: Es wird auf jeder Seite für die Rippenkante rechts gestrickt und die erste Masche dabei links abgehoben.

Die 2. und 3. Musterreihe stricken.

Auf die gleiche Weise fortsetzen, aber jetzt wird der rote Rahmen wiederholt, bis die Arbeit 22 cm misst. Beenden, wie es der rote Rahmen zeigt.

Die letzten 4 Reihen des Diagramms stricken, wie am Anfang beschrieben, mit der Wiederholung des blauen Rahmens.



Rippenkante

Die Rippenkante wie am Anfang stricken.

Abketten, aber den Faden nicht trennen. Die letzte Schlinge für den Anfang der Picotkante nehmen.

Picotkante

Eine Picotkante rund um das Handtuch häkeln. Die Enden vernähen.

Viel Vergnügen!

Stine