



# Briza Top

No. 2003-193-9235

## Material

3 (4) (4) 5 (5) Knäuel a 50 g Tencel,  
Go Handmade Fb. 17385  
Rundstricknadel 80 cm, 3 mm  
Strumpfnadeln 3 mm für die I-Cord  
10 Maschenmarkierer

## Größen

S (M) L (XL) XXL

## Maße

Weite über der Brust: 43 (45) 47 (49) 51 cm.  
Dehnt sich in der Weite.  
Länge ohne Träger: 40 cm in allen Größen.  
Dehnt sich in der Länge.

Bestelle das Garn hier:

<http://shop.hobbii.de/briza-top>

## Schwierigkeitsgrad

Experte

## Maschenprobe

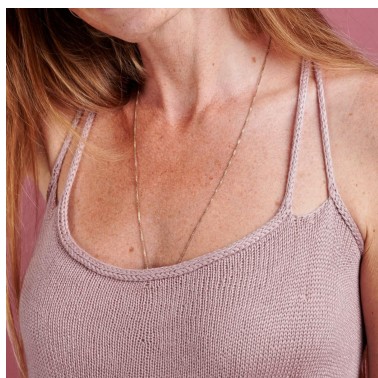
29 Maschen auf 10 cm  
38 Reihen auf 10 cm

## Information

Das Kleid wird glatt rechts auf einer Rundstricknadel in Runden von oben gestrickt. Es wird mit Zunahmen gestrickt, damit sich die A-Form bildet. Die Träger werden als I-Cord zum Schluss gearbeitet. Die Länge des Kleides wird mit den Trägern angepasst.

## Hashtags

#hobbiidesign #hobbiibriza



ÓäÄKÖ [iãÁ/e\*^iÁ



ÓäÄKÖ [iãÁ/e\*^iÁ



ÓäÄKÖ [iãÁ/e\*^iÁ

## Vorder- und Rückenteil

248 (256) 264 (272) 280 Maschen aufschlagen. Die Maschen zu einer Runde auf der Rundstricknadel schließen und glatt rechts stricken.

3 Runden stricken.

Jeweils einen Maschenmarkierer nach 31. (32.) 33. (34.) 35. Maschen setzen = 8 Markierer.

1. Zunahme-Runde: \*Bis zur Markierung stricken, 1 Umschlag, den Markierer versetzen\*, auf der Runde wiederholen = 8 Maschen zugenommen.

17 Runden glatt rechts stricken. Der Umschlag wird rechts verschränkt gestrickt.

2. Zunahme-Runde: \*Bis zur Markierung stricken, den Markierer versetzen, 1 Umschlag\*, auf der Runde wiederholen = 8 Maschen zugenommen.

Mit den Zunahmen in jeder 18. Runde oder ca. alle 4,5 cm weiterstricken.

**ACHTUNG** Es wird im Wechsel vor und nach der Markierung zugenommen, sodass die Zunahmen untereinander liegen. D.h., in der ersten Zunahmen-Runde wird ~~der~~ ~~der~~ Markierer zugenommen und in der 2. Zunahmen-Runde ~~der~~ ~~der~~ Markierer.

Insgesamt 8 mal zunehmen = 312 (320) 328 (336) 344 Maschen auf einer Runde.

Weiter in Runden glatt rechts stricken, bis die Arbeit 40 cm misst und mit einem I-Cord Bund beenden:

### I-Cord

3 Maschen auf die linke Nadel aufstricken.

\* 2 re stricken, 2 re verschränkt zusammen, die Maschen zurück auf die linke Nadel schieben\* - von \* bis \* wiederholen bis alle Maschen abgekettet sind.

Nähe die I-Cord mit Maschenstich zusammen.

## Träger

Die Träger sind I-Cord-Schnüre die zum Teil fest am Oberteil angestrickt und zum Teil lose sind.

### Markiere für die Träger am Vorder- und Rückenteil

In der Aufschlagskante wird die Mitte des Vorderteils markiert. 9,5 (10) 10,5 (11) 11,5 cm auf jeder Seite abmessen und einen Markierer setzen. Einen weiteren Markierer 6 Maschen weiter auf jeder Seite setzen (diese markieren die Träger).

Die Markierung in der Mitte entfernen.

Am Rückenteil wiederholen = insgesamt 8 Markierer.

## **Beginne mit dem I-Cord Bund**

**Achtung** Ab hier wird mit doppeltem Garn gestrickt.

Mit einer Rundstricknadel aus dem Vorderteil zwischen den beiden Markierungen, die der Mitte am nächsten liegen, Maschen aufnehmen. Diese Maschen ruhen lassen.

Mit einer Rundstricknadel aus dem Rückenteil zwischen den beiden Markierungen, die der Mitte am nächsten liegen, Maschen aufnehmen und den Faden trennen. Diese Maschen ruhen lassen.

**Achtung** am Rückenteil jede 4. Masche überspringen.

## **Vorderteil**

Beginne damit, eine I-Cord am Vorderteil zu stricken:

Schlage 4 Maschen auf die rechte Nadel auf und schiebe sie auf die linke Nadel. Stricke die I-Cord \*3 re, 2 re verschränkt zusammen\* Wiederholen bis keine Maschen mehr am Vorderteil übrig sind.

Nicht abketten, sondern den rechten Träger stricken:

## **Rechter Träger**

Stricke eine I-Cord \*4 re, die Maschen zurück auf die linke Nadel schieben, stramm ziehen\* Wiederhole \* bis\* bis der Träger 45 cm misst. Abketten.

## **Linker Träger**

Die Maschen am entgegengesetzten Ende der I-Cord aufnehmen, eine I-Cord wie am rechten Träger stricken, bis der Träger 45 cm misst.

Nicht abketten, sondern die Maschen rechts von den Maschen des Rückens auf die Nadel legen, sodass sich die Träger kreuzen.

## **Rückenteil**

Stricke die I-Cord \*3 re, 2 re verschränkt zusammen\*. Wiederholen bis keine Maschen mehr am Rückenteil übrig sind. Nähe den rechte Träger mit Maschenstich fest, so dass sich die Träger kreuzen.

## **Armloch**

Stricke Maschen auf eine Rundstricknadel zwischen den beiden Markierungen zwischen Vorder- und Rückenteil auf = Armloch, den Faden trennen.

4 Maschen auf die rechte Nadel aufschlagen und auf die linke Nadel schieben. Stricke die I-Cord \*3 re, 2 re verschränkt zusammen\*. Wiederholen bis keine Maschen mehr unter den Armen übrig sind,

Stricke den Schulterriemen:

## **Schulterriemen**

Stricke eine I-Cord \*4 re, die Maschen zurück auf die linke Nadel schieben, stramm ziehen\* Wiederhole \* bis\* bis der Schulterriemen 35 cm misst. Nähe den Riemen mit Maschenstich an den Aufschlagsmaschen fest.

Auf der entgegengesetzten Seite wiederholen.

Die Fäden vernähen.

Ganz viel Vergnügen