



Kawaii Eiswaffel - Kissen

No. 1011-194-2392

Niveau: Fortgeschrittene

Maße Kissenbezug: 50 x 50 cm

Häkelnadel: 3,5 mm

Material: Innenkissen 42 cm, Pompom Maker 45 mm.

Abkürzungen:

RS - rechte Seite

LS - linke Seite

km - Kettmasche

fm - feste Masche

Stb - Stäbchen

m - Masche

Garn: Hobbii Amigo

Verbrauch:

White (#1) - 1 Knäuel

Black (#12) - 1 Knäuel

Neon pink (#55) - 1 Knäuel

Violet (#60) - 4 Knäuel

Petunia Pink (#56) - 2 Knäuel

Light Peach (#46) - 1 Knäuel

Mint (#29) - 1 Knäuel

Bestelle Garn und Zubehör hier:

<http://shop.hobbii.de/kawaii-eiswaffel-kissen>

Das Kissen wird mit der "Corner to Corner" Methode "C2C" gehäkelt.
Die Häkelschrift enthält ein Diagramm und eine Beschreibung für jede Reihe, damit du den Überblick darüber hast, wie viele Pixel in jeder Farbe gehäkelt werden. Steht keine Zahl hinter der Farbe bedeutet dies, dass sie nur einmal gehäkelt wird. Die Pfeile in der Beschreibung zeigen, in welche Richtung gehäkelt wird. Es wird in der unteren rechten Ecke begonnen.

Es ist eine gute Idee, die Fäden zwischendurch zu vernähen, damit du am Ende nicht hunderte von Fäden vernähen muss. ☺

Wenn du es schwierig findest, bei so vielen Farben den Überblick zu behalten, kannst du gut die Fäden auf eine Wäscheklammer wickeln, die du an die Arbeit klemmst, wenn du sie nicht brauchst. So vermeidest du, dass sich die Fäden verwickeln.

Schau dir bei Bedarf die Videos zu den hier verwendeten Techniken an:

Kettmaschen <https://www.youtube.com/watch?v=R5YrNUL84rg>
feste Maschen <https://www.youtube.com/watch?v=AERuDONab00>
Stäbchen https://www.youtube.com/watch?v=bx_5eCfONmk

Vorderseite

- ← **Reihe 1 [RS]:** Violet
- **Reihe 2 [VRS]:** (Violet) x 2
- ← **Reihe 3 [RS]:** (Violet) x 3
- **Reihe 4 [VRS]:** (Violet) x 4
- ← **Reihe 5 [RS]:** (Violet) x 5
- **Reihe 6 [VRS]:** (Violet) x 6
- ← **Reihe 7 [RS]:** (Violet) x 7
- **Reihe 8 [VRS]:** (Violet) x 8
- ← **Reihe 9 [RS]:** (Violet) x 9
- **Reihe 10 [VRS]:** (Violet) x 10
- ← **Reihe 11 [RS]:** (Violet) x 11
- **Reihe 12 [VRS]:** (Violet) x 12
- ← **Reihe 13 [RS]:** (Violet) x 13
- **Reihe 14 [VRS]:** (Violet) x 14
- ← **Reihe 15 [RS]:** (Violet) x 15
- **Reihe 16 [VRS]:** (Violet) x 16
- ← **Reihe 17 [RS]:** (Violet) x 17
- **Reihe 18 [VRS]:** (Violet) x 18

- ← **Reihe 19 [RS]:** (Violet) x 16, (helles Pfirsich) x 2, Violet
- **Reihe 20 [VRS]:** Violet, (helles Pfirsich) x 4, (Violet) x 15
- ← **Reihe 21 [RS]:** (Violet) x 14, (helles Pfirsich) x 5, (Violet) x 2
- **Reihe 22 [VRS]:** (Violet) x 2, (helles Pfirsich) x 7, (Violet) x 13
- ← **Reihe 23 [RS]:** (Violet) x 12, (helles Pfirsich) x 8, (Violet) x 3
- **Reihe 24 [VRS]:** (Violet) x 4, (helles Pfirsich) x 9, (Violet) x 11
- ← **Reihe 25 [RS]:** (Violet) x 10, (helles Pfirsich) x 11, (Violet) x 4
- **Reihe 26 [VRS]:** (Violet) x 5, (helles Pfirsich) x 11, (Mint) x 2, (Violet) x 8
- ← **Reihe 27 [RS]:** (Violet) x 8, (Mint) x 3, (helles Pfirsich) x 10, (Violet) x 6
- **Reihe 28 [VRS]:** (Violet) x 6, (helles Pfirsich) x 10, Mint, Neon Pink, (Mint) x 2, (Violet) x 8
- ← **Reihe 29 [RS]:** (Violet) x 9, Mint, (Neon Pink) x 2, Mint, (helles Pfirsich) x 9, (Violet) x 7
- **Reihe 30 [VRS]:** (Violet) x 8, (helles Pfirsich) x 9, Mint, Neon Pink, (Mint) x 2, (Violet) x 9
- ← **Reihe 31 [RS]:** (Violet) x 9, (Mint) x 2, (Schwarz) x 2, Mint, (helles Pfirsich) x 9, (Violet) x 8
- **Reihe 32 [VRS]:** (Violet) x 9, (helles Pfirsich) x 9, (Schwarz) x 3, (Mint) x 2, (Violet) x 9
- ← **Reihe 33 [RS]:** (Violet) x 8, (Petunie Pink) x 2, (Mint) x 2, (Schwarz) x 2, (Mint) x 3, (helles Pfirsich) x 6, (Violet) x 10
- **Reihe 34 [VRS]:** (Violet) x 10, (helles Pfirsich) x 6, (Mint) x 3, Schwarz, Weiß, Schwarz, Mint, (Petunie Pink) x 3, (Violet) x 8
- ← **Reihe 35 [RS]:** (Violet) x 8, (Petunie Pink) x 4, Mint, (Schwarz) x 2, (Mint) x 4, (helles Pfirsich) x 5, (Violet) x 11

Ecke

- **Reihe 36 [VRS]:** (Violet) x 12, (helles Pfirsich) x 4, (Mint) x 2, (Schwarz) x 2, (Mint) x 3, (Petunie Pink) x 4, (Violet) x 8

Ecke

- ← **Reihe 37 [RS]:** (Violet) x 7, (Petunie Pink) x 4, (Mint) x 5, Schwarz, Mint, (helles Pfirsich) x 5, (Violet) x 11
- **Reihe 38 [VRS]:** (Violet) x 11, (helles Pfirsich) x 4, (Mint) x 7, (Petunie Pink) x 5, (Violet) x 6
- ← **Reihe 39 [RS]:** (Violet) x 6, (Petunie Pink) x 4, (Mint) x 5, Schwarz, Mint, (helles Pfirsich) x 4, (Violet) x 11
- **Reihe 40 [VRS]:** (Violet) x 10, (helles Pfirsich) x 2, (Mint) x 7, (Petunie Pink) x 7, (Violet) x 5
- ← **Reihe 41 [RS]:** (Violet) x 5, (Petunie Pink) x 7, (Mint) x 3, (Schwarz) x 2, (Mint) x 2, helles Pfirsich, (Violet) x 10
- **Reihe 42 [VRS]:** (Violet) x 10, Mint, Neon Pink, (Schwarz) x 3, (Mint) x 2, (Petunie Pink) x 8, (Violet) x 4
- ← **Reihe 43 [RS]:** (Violet) x 4, (Petunie Pink) x 8, (Mint) x 2, (Schwarz) x 2, (Neon Pink) x 2, Mint, (Violet) x 9
- **Reihe 44 [VRS]:** (Violet) x 9, Mint, Neon Pink, Schwarz, Weiß, Schwarz, (Mint) x 2, (Petunie Pink) x 8, (Violet) x 3
- ← **Reihe 45 [RS]:** (Violet) x 3, (Petunie Pink) x 8, (Mint) x 2, (Schwarz) x 2, (Mint) x 3, (Violet) x 8

- Reihe 46 [VRS]: (Violet) x 8, (Mint) x 7, (Petunie Pink) x 8, (Violet) x 2
- ← Reihe 47 [RS]: (Violet) x 2, (Petunie Pink) x 10, (Mint) x 4, (Violet) x 8
- Reihe 48 [VRS]: (Violet) x 9, (Mint) x 2, (Petunie Pink) x 10, (Violet) x 2
- ← Reihe 49 [RS]: Violet, (Petunie Pink) x 11, Mint, (Violet) x 9
- Reihe 50 [VRS]: (Violet) x 9, (Petunie Pink) x 11, Violet
- ← Reihe 51 [RS]: Violet, (Petunie Pink) x 10, (Violet) x 9
- Reihe 52 [VRS]: (Violet) x 8, (Petunie Pink) x 10, Violet
- ← Reihe 53 [RS]: Violet, (Petunie Pink) x 9, (Violet) x 8
- Reihe 54 [VRS]: (Violet) x 8, (Petunie Pink) x 8, Violet
- ← Reihe 55 [RS]: (Violet) x 2, (Petunie Pink) x 5, (Violet) x 9
- Reihe 56 [VRS]: (Violet) x 15
- ← Reihe 57 [RS]: (Violet) x 14
- Reihe 58 [VRS]: (Violet) x 13
- ← Reihe 59 [RS]: (Violet) x 12
- Reihe 60 [VRS]: (Violet) x 11
- ← Reihe 61 [RS]: (Violet) x 10
- Reihe 62 [VRS]: (Violet) x 9
- ← Reihe 63 [RS]: (Violet) x 8
- Reihe 64 [VRS]: (Violet) x 7
- ← Reihe 65 [RS]: (Violet) x 6
- Reihe 66 [VRS]: (Violet) x 5
- ← Reihe 67 [RS]: (Violet) x 4
- Reihe 68 [VRS]: (Violet) x 3
- ← Reihe 69 [RS]: (Violet) x 2
- Reihe 70 [VRS]: Violet

Zurück

- Reihe 1 [VRS]: Violet
- ← Reihe 2 [RS]: (Violet) x 2
- Reihe 3 [VRS]: (Violet) x 3
- ← Reihe 4 [RS]: (Violet) x 4
- Reihe 5 [VRS]: (Petunie Pink) x 5
- ← Reihe 6 [RS]: (Petunie Pink) x 6
- Reihe 7 [VRS]: (Petunie Pink) x 7
- ← Reihe 8 [RS]: (Petunie Pink) x 8
- Reihe 9 [VRS]: (Violet) x 9
- ← Reihe 10 [RS]: (Violet) x 10
- Reihe 11 [VRS]: (Violet) x 11
- ← Reihe 12 [RS]: (Violet) x 12
- Reihe 13 [VRS]: (Mint) x 13

- ← Reihe 14 [RS]: (Mint) x 14
- Reihe 15 [VRS]: (Mint) x 15
- ← Reihe 16 [RS]: (Mint) x 16
- Reihe 17 [VRS]: (Violet) x 17
- ← Reihe 18 [RS]: (Violet) x 18
- Reihe 19 [VRS]: (Violet) x 19
- ← Reihe 20 [RS]: (Violet) x 20
- Reihe 21 [VRS]: (Petunie Pink) x 21
- ← Reihe 22 [RS]: (Petunie Pink) x 22
- Reihe 23 [VRS]: (Petunie Pink) x 23
- ← Reihe 24 [RS]: (Petunie Pink) x 24
- Reihe 25 [VRS]: (Violet) x 25
- ← Reihe 26 [RS]: (Violet) x 26
- Reihe 27 [VRS]: (Violet) x 27
- ← Reihe 28 [RS]: (Violet) x 28
- Reihe 29 [VRS]: (Mint) x 29
- ← Reihe 30 [RS]: (Mint) x 30
- Reihe 31 [VRS]: (Mint) x 31
- ← Reihe 32 [RS]: (Mint) x 32
- Reihe 33 [VRS]: (Violet) x 33
- ← Reihe 34 [RS]: (Violet) x 34
- Reihe 35 [VRS]: (Violet) x 35
- ← Reihe 36 [RS]: (Violet) x 36

Ecke

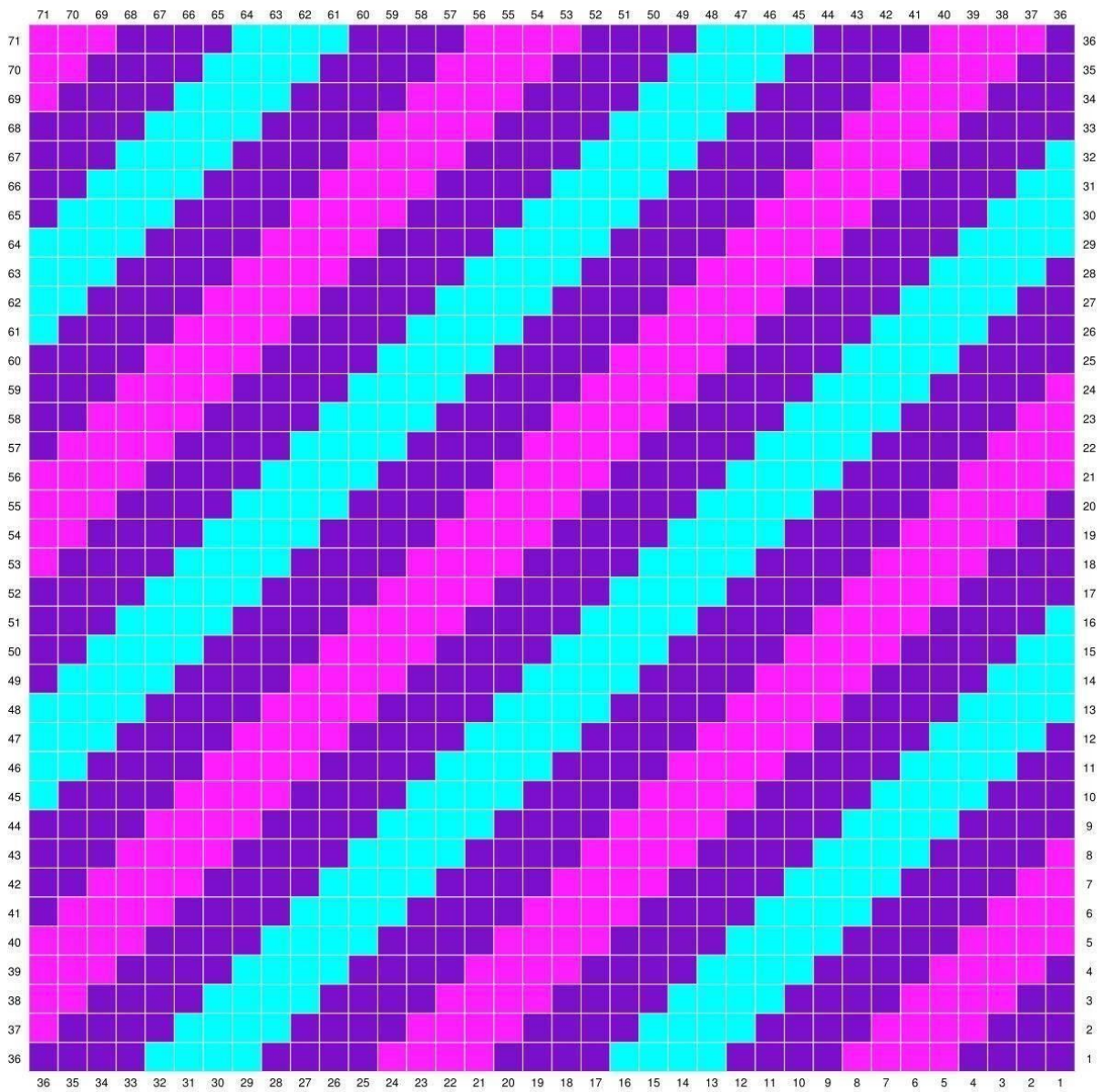
- Reihe 37 [VRS]: (Petunie Pink) x 35
- ← Reihe 38 [RS]: (Petunie Pink) x 34
- Reihe 39 [VRS]: (Petunie Pink) x 33
- ← Reihe 40 [RS]: (Petunie Pink) x 32
- Reihe 41 [VRS]: (Violet) x 31
- ← Reihe 42 [RS]: (Violet) x 30
- Reihe 43 [VRS]: (Violet) x 29
- ← Reihe 44 [RS]: (Violet) x 28
- Reihe 45 [VRS]: (Mint) x 27
- ← Reihe 46 [RS]: (Mint) x 26
- Reihe 47 [VRS]: (Mint) x 25
- ← Reihe 48 [RS]: (Mint) x 24
- Reihe 49 [VRS]: (Violet) x 23
- ← Reihe 50 [RS]: (Violet) x 22
- Reihe 51 [VRS]: (Violet) x 21
- ← Reihe 52 [RS]: (Violet) x 20
- Reihe 53 [VRS]: (Petunie Pink) x 19

- ← Reihe 54 [RS]: (Petunie Pink) x 18
- Reihe 55 [VRS]: (Petunie Pink) x 17
- ← Reihe 56 [RS]: (Petunie Pink) x 16
- Reihe 57 [VRS]: (Violet) x 15
- ← Reihe 58 [RS]: (Violet) x 14
- Reihe 59 [VRS]: (Violet) x 13
- ← Reihe 60 [RS]: (Violet) x 12
- Reihe 61 [VRS]: (Mint) x 11
- ← Reihe 62 [RS]: (Mint) x 10
- Reihe 63 [VRS]: (Mint) x 9
- ← Reihe 64 [RS]: (Mint) x 8
- Reihe 65 [VRS]: (Violet) x 7
- ← Reihe 66 [RS]: (Violet) x 6
- Reihe 67 [VRS]: (Violet) x 5
- ← Reihe 68 [RS]: (Violet) x 4
- Reihe 69 [VRS]: (Petunie Pink) x 3
- ← Reihe 70 [RS]: (Petunie Pink) x 2
- Reihe 71 [VRS]: Petunie Pink

Viel Vergnügen :-)
Super Cute Design







CORNER TO CORNER Reihe 1



1. 5 Luftmaschen häkeln



2. 1 Stäbchen in die 3. Luftmasche häkeln.



3. Stb in die nächsten 2 Luftmaschen häkeln.
Du hast jetzt dein erstes Pixel gehäkelt.

Reihe 2



1. 5 Luftmaschen häkeln



2. 1 Stäbchen in die 3. m ab der Nadel häkeln



3. Stäbchen in die nächsten 2 lm häkeln. Jetzt hast du noch ein Pixel.



4. Jetzt wird das Pixel mit dem ersten zusammen gehäkelt, indem das Pixel gewendet und 1 Km in die linke Seite des ersten Pixel gehäkelt wird. Auf dem Bild wird gezeigt, wie sie zusammen gehäkelt werden.



5. Häkle 2 lm (ersetzt das erste Stb)



6. 3 Stb in den Lm-Bogen in den du eben die km gehäkelt hast. Du hast jetzt 2 Pixel in Reihe 2.

Reihe 3



1. Häkle 5 lm.



2. 1 Stäbchen in die 3. m ab der Nadel häkeln und dann 1 Stb in die letzten 2 lm.



3. 1 km in das Pixel darunter häkeln.



4. 2 lm häkeln und 3 Stb in den lm-Bogen, in den du gerade 1 km gehäkelt hast.



5. 1 km in das Pixel daneben häkeln. Bilde 2 lm. 3 Stb in den lm-Bogen, in den du gerade 1 km gehäkelt hast. Du hast jetzt 3 Pixel und die Reihe 3 ist fertig.

Abnahmen für die Ecke



1. Anstelle der 5 Im am Ende der Reihe werden 3 km entlang der Seite des letzten Pixel gehäkelt.



2. Häkle weiter mit Pixeln wie bisher auf der ganzen Reihe.

3. Hier siehst du, wie du Abnahmen in der Reihe machst. Wenn eine Abnahme am Ende der Reihe erfolgt, werden die Pixel mit 1 km zusammengehäkelt.

Fertigstellung



1. Lege die 2 Teile aufeinander und ziehe den Faden zwischen 2 Pixeln durch.



2. Bilde 2 lm.



3. 1 fm zwischen die nächsten 2 Pixel häkeln.



4. Wiederhole 2 lm und 1 fm zwischen den Pixeln.



5. 1 fm in die Ecke häkeln. Weiter mit 2 lm, 1 fm rund um das Kissen.



6. Lege das Innenkissen ein. Häkle die letzte Seite zusammen und beende mit 1 km.



Mache 4 Pompons.



Nähe an jeder Ecke einen Pompon an.