



Kawaii Regenbogen - Kissen

No. 1011-194-9704

Niveau: Fortgeschritten

Kissenmaße: 45 x 45 cm

Häkelnadel: 3,5 mm

Material: Innenkissen 42 x 42 cm,
Pom Pom Maker 45 mm.

Abkürzungen:

RS - Rechte Seite

LIS - Linke Seite

Km - Kettmasche

fm - feste Masche

Stb - Stäbchen

M - Masche

Garn: Amigo

Forbrug:

White (#1) - 1 Knäuel

Black (#12) - 1 Knäuel

Light Pink (#57) - 5 Knäuel

Light Turquoise (#21) - 1 Knäuel

Neon Pink (#55) - 1 Knäuel

(#44) - 1 Knäuel

Neon Green (#33) - 1 Knäuel

Primrose (#35) - 1 Knäuel

Bestelle Garn und Zubehör hier:

<http://shop.hobbii.de/kawaii-regenbogen-kissen>

Das Kissen wird mit der Corner to Corner Methode "C2C" gehäkelt.

Die Anleitung enthält eine Häkelschrift und eine Reihe für Reihe Beschreibung, damit du einfach nachsehen kannst, wieviele Pixel du in jeder Farbe häkeln sollst. Wenn hinter der Farbe keine Zahl steht, dann bedeutet das, sie wird nur einmal gehäkelt. Die Pfeile unten zeigen, in welche Richtung gehäkelt wird. Man beginnt in der unteren rechten Ecke.

Wir empfehlen, dass du zwischendurch die Fäden vernähst, damit du nicht am Ende eine Masse an Fäden vernähen musst. ☺

Wenn du es schwierig findest, eine Menge Knäuel im Griff zu behalten, dann kann es helfen, wenn du etwas von jeder Farbe auf eine Wäscheklamme wickelst. Du kannst diese dann an das Kissen stecken, wenn die Farbe nicht gebraucht wird. Das verhindert, dass sich die Fäden verheddern, während du häkelst.

Du findest Lernvideos zu den Techniken in dieser Anleitung hier:

Kettmasche - <https://www.youtube.com/watch?v=R5YrNUL84rg>

feste Masche - <https://www.youtube.com/watch?v=AERuDONab00>

Stäbchen - https://www.youtube.com/watch?v=bx_5eCfONmk

Vorderseite

- ← **Reihe 1 [RS]:** Light Pink
- **Reihe 2 [LIS]:** (Light Pink) x 2
- ← **Reihe 3 [RS]:** (Light Pink) x 3
- **Reihe 4 [LIS]:** (Light Pink) x 4
- ← **Reihe 5 [RS]:** (Light Pink) x 5
- **Reihe 6 [LIS]:** (Light Pink) x 6
- ← **Reihe 7 [RS]:** (Light Pink) x 7
- **Reihe 8 [LIS]:** (Light Pink) x 8
- ← **Reihe 9 [RS]:** (Light Pink) x 9
- **Reihe 10 [LIS]:** (Light Pink) x 10
- ← **Reihe 11 [RS]:** (Light Pink) x 11
- **Reihe 12 [LIS]:** (Light Pink) x 8, (Black) x 2, (Light Pink) x 2
- ← **Reihe 13 [RS]:** (Light Pink) x 2, Black, Neon Pink, Black, (Light Pink) x 8
- **Reihe 14 [LIS]:** (Light Pink) x 8, Black, (Neon Pink) x 2, Black, (Light Pink) x 2
- ← **Reihe 15 [RS]:** (Light Pink) x 2, Black, (Neon Pink) x 2, Neon Coral, Black, (Light Pink) x 8
- **Reihe 16 [LIS]:** (Light Pink) x 8, Black, (Neon Coral) x 2, (Neon Pink) x 2, Black, (Light Pink) x 2
- ← **Reihe 17 [RS]:** (Light Pink) x 3, (Neon Pink) x 2, (Neon Coral) x 2, Primrose, Black, (Light Pink) x 8
- **Reihe 18 [LIS]:** (Light Pink) x 8, Black, (Primrose) x 2, (Neon Coral) x 2, Neon Pink, Black,

(Light Pink) x 3

← **Reihe 19 [RS]:** (Light Pink) x 3, Black, (Neon Pink) x 2, Neon Coral, (Primrose) x 2, Neon Green, Black, (Light Pink) x 8

→ **Reihe 20 [LIS]:** (Light Pink) x 8, Black, (Neon Green) x 2, Primrose , (Neon Coral) x 2, (Neon Pink) x 2, Black, (Light Pink) x 3

← **Reihe 21 [RS]:** (Light Pink) x 3, Black, (Neon Pink) x 2, Neon Coral, Light Pink, Primrose , (Neon Green) x 2, Light Turquoise, Black, (Light Pink) x 8

→ **Reihe 22 [LIS]:** (Light Pink) x 9, (Light Turquoise) x 2, Neon Green, Primrose , (Light Pink) x 2, Neon Coral, (Neon Pink) x 2, (Light Pink) x 4

← **Reihe 23 [RS]:** (Light Pink) x 4, Black, (Neon Pink) x 2, Neon Coral, Light Pink, Primrose , (Neon Green) x 2, Light Turquoise, Black, (Light Pink) x 9

→ **Reihe 24 [LIS]:** (Light Pink) x 10, Black, Light Turquoise, (Neon Green) x 2, Primrose , Black, Neon Coral, (Neon Pink) x 2, Black, (Light Pink) x 4

← **Reihe 25 [RS]:** (Light Pink) x 5, (Neon Pink) x 2, Neon Coral, White, Black, Primrose , Neon Green, (Light Turquoise) x 2, (Light Pink) x 11

→ **Reihe 26 [LIS]:** (Light Pink) x 11, Black, Light Turquoise, (Neon Green) x 2, (Black) x 3, Neon Coral, Neon Pink, Black, (Light Pink) x 5

← **Reihe 27 [RS]:** (Light Pink) x 5, Black, (Neon Pink) x 2, Neon Coral, (Black) x 2, Primrose , Neon Green, (Light Turquoise) x 2, (Light Pink) x 12

→ **Reihe 28 [LIS]:** (Light Pink) x 12, Black, Light Turquoise, (Neon Green) x 2, Primrose , Black, (Neon Coral) x 2, (Neon Pink) x 2, (Light Pink) x 6

← **Reihe 29 [RS]:** (Light Pink) x 6, Black, (Neon Pink) x 2, (Neon Coral) x 2, (Primrose) x 2, Neon Green, (Light Turquoise) x 2, (Light Pink) x 13

→ **Reihe 30 [LIS]:** (Light Pink) x 13, Black, Light Turquoise, (Neon Green) x 2, (Primrose) x 2, (Neon Coral) x 2, (Neon Pink) x 2, (Light Pink) x 7

← **Reihe 31 [RS]:** (Light Pink) x 7, Black, Neon Pink, (Neon Coral) x 3, (Primrose) x 2, Neon Green, (Light Turquoise) x 2, Black, (Light Pink) x 13

→ **Reihe 32 [LIS]:** (Light Pink) x 8, (Black) x 2, (Light Pink) x 3, Black, (Light Turquoise) x 2, (Neon Green) x 2, (Primrose) x 2, (Neon Coral) x 2, (Neon Pink) x 2, (Light Pink) x 8

← **Reihe 33 [RS]:** (Light Pink) x 8, Black, Neon Pink, (Neon Coral) x 3, (Primrose) x 2, Neon Green, (Black) x 2, Light Turquoise, (Black) x 4, Light Turquoise, Black, (Light Pink) x 8

→ **Reihe 34 [LIS]:** (Light Pink) x 8, Black, (Light Turquoise) x 6, Black, (Neon Green) x 2, (Primrose) x 2, (Neon Coral) x 3, (Neon Pink) x 2, (Light Pink) x 9

← **Reihe 35 [RS]:** (Light Pink) x 9, Black, (Neon Pink) x 2, (Neon Coral) x 2, (Primrose) x 3, (Neon Green) x 2, (Light Turquoise) x 6, Neon Green, Black, (Light Pink) x 8

→ **Reihe 36 [LIS]:** (Light Pink) x 8, Black, (Neon Green) x 3, (Light Turquoise) x 4, Black, Neon Green, (Primrose) x 3, (Neon Coral) x 3, Neon Pink, Black, (Light Pink) x 10

Ecke

← **Reihe 37 [RS]:** (Light Pink) x 10, (Neon Pink) x 2, (Neon Coral) x 3, (Primrose) x 3, (Neon Green) x 8, Primrose , Black, (Light Pink) x 7

→ **Reihe 38 [LIS]:** (Light Pink) x 6, Black, (Primrose) x 2, (Neon Green) x 7, (Primrose) x 3, (Neon Coral) x 3, (Neon Pink) x 2, Black, (Light Pink) x 9

- ← **Reihe 39 [RS]:** (Light Pink) x 9, Black, (Neon Pink) x 2, (Neon Coral) x 3, (Primrose) x 3, (Neon Green) x 5, (Primrose) x 3, Neon Coral, Black, (Light Pink) x 5
- **Reihe 40 [LIS]:** (Light Pink) x 4, Black, (Neon Coral) x 2, (Primrose) x 10, (Neon Coral) x 3, (Neon Pink) x 3, (Light Pink) x 9
- ← **Reihe 41 [RS]:** (Light Pink) x 8, Black, (Neon Pink) x 3, (Neon Coral) x 3, (Primrose) x 5, Black, Primrose , Light Pink, (Neon Coral) x 3, Neon Pink, Black, (Light Pink) x 3
- **Reihe 42 [LIS]:** (Light Pink) x 3, (Neon Pink) x 2, (Neon Coral) x 2, (Light Pink) x 2, Black, White, (Primrose) x 4, (Neon Coral) x 3, (Neon Pink) x 3, Black, (Light Pink) x 8
- ← **Reihe 43 [RS]:** (Light Pink) x 8, Black, (Neon Pink) x 3, (Neon Coral) x 4, (Primrose) x 2, (Black) x 3, Light Pink, (Neon Coral) x 2, (Neon Pink) x 2, Black, (Light Pink) x 2
- **Reihe 44 [LIS]:** (Light Pink) x 2, Black, (Neon Pink) x 3, (Neon Coral) x 2, (Black) x 2, (Neon Coral) x 6, (Neon Pink) x 3, Black, (Light Pink) x 8
- ← **Reihe 45 [RS]:** (Light Pink) x 8, Black, (Neon Pink) x 3, (Neon Coral) x 6, Black, (Neon Coral) x 2, (Neon Pink) x 3, Black, (Light Pink) x 2
- **Reihe 46 [LIS]:** (Light Pink) x 2, Black, (Neon Pink) x 4, (Neon Coral) x 7, (Neon Pink) x 3, Black, (Light Pink) x 8
- ← **Reihe 47 [RS]:** (Light Pink) x 8, Black, (Neon Pink) x 3, (Neon Coral) x 6, (Neon Pink) x 3, (Black) x 2, (Light Pink) x 2
- **Reihe 48 [LIS]:** (Light Pink) x 3, Black, (Neon Pink) x 5, (Neon Coral) x 2, (Neon Pink) x 4, Black, (Light Pink) x 8
- ← **Reihe 49 [RS]:** (Light Pink) x 8, Black, (Neon Pink) x 10, Black, (Light Pink) x 3
- **Reihe 50 [LIS]:** (Light Pink) x 3, (Black) x 2, (Neon Pink) x 7, (Black) x 2, (Light Pink) x 8
- ← **Reihe 51 [RS]:** (Light Pink) x 9, (Black) x 2, (Neon Pink) x 4, (Black) x 2, (Light Pink) x 4
- **Reihe 52 [LIS]:** (Light Pink) x 5, (Black) x 5, (Light Pink) x 10
- ← **Reihe 53 [RS]:** (Light Pink) x 19
- **Reihe 54 [LIS]:** (Light Pink) x 18
- ← **Reihe 55 [RS]:** (Light Pink) x 17
- **Reihe 56 [LIS]:** (Light Pink) x 16
- ← **Reihe 57 [RS]:** (Light Pink) x 15
- **Reihe 58 [LIS]:** (Light Pink) x 14
- ← **Reihe 59 [RS]:** (Light Pink) x 13
- **Reihe 60 [LIS]:** (Light Pink) x 12
- ← **Reihe 61 [RS]:** (Light Pink) x 11
- **Reihe 62 [LIS]:** (Light Pink) x 10
- ← **Reihe 63 [RS]:** (Light Pink) x 9
- **Reihe 64 [LIS]:** (Light Pink) x 8
- ← **Reihe 65 [RS]:** (Light Pink) x 7
- **Reihe 66 [LIS]:** (Light Pink) x 6
- ← **Reihe 67 [RS]:** (Light Pink) x 5
- **Reihe 68 [LIS]:** (Light Pink) x 4
- ← **Reihe 69 [RS]:** (Light Pink) x 3

- **Reihe 70 [LIS]:** (Light Pink) x 2
- ← **Reihe 71 [RS]:** Light Pink

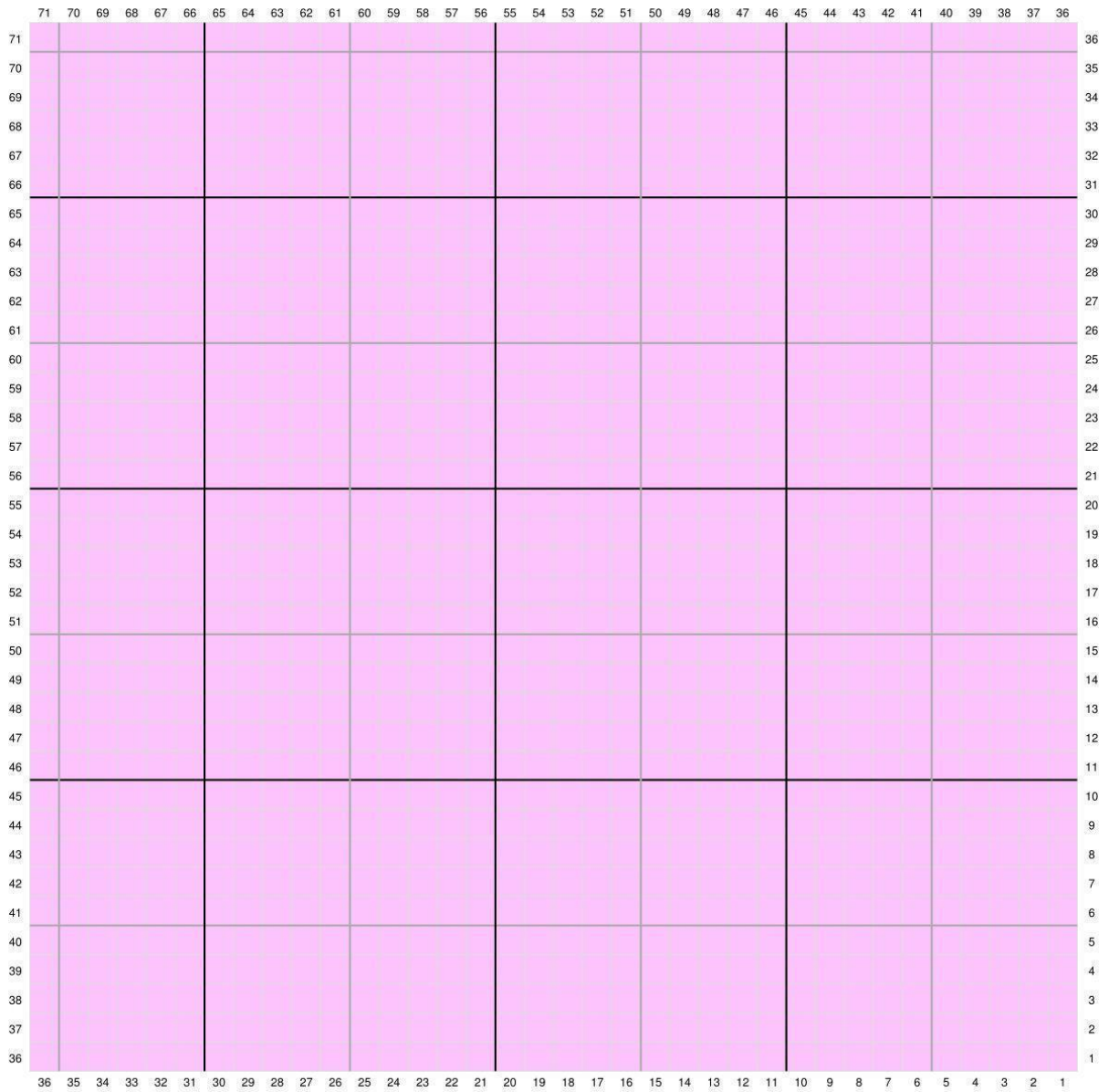
Rückseite

- ← **Reihe 1 [RS]:** Light Pink
- **Reihe 2 [LIS]:** (Light Pink) x 2
- ← **Reihe 3 [RS]:** (Light Pink) x 3
- **Reihe 4 [LIS]:** (Light Pink) x 4
- ← **Reihe 5 [RS]:** (Light Pink) x 5
- **Reihe 6 [LIS]:** (Light Pink) x 6
- ← **Reihe 7 [RS]:** (Light Pink) x 7
- **Reihe 8 [LIS]:** (Light Pink) x 8
- ← **Reihe 9 [RS]:** (Light Pink) x 9
- **Reihe 10 [LIS]:** (Light Pink) x 10
- ← **Reihe 11 [RS]:** (Light Pink) x 11
- **Reihe 12 [LIS]:** (Light Pink) x 12
- ← **Reihe 13 [RS]:** (Light Pink) x 13
- **Reihe 14 [LIS]:** (Light Pink) x 14
- ← **Reihe 15 [RS]:** (Light Pink) x 15
- **Reihe 16 [LIS]:** (Light Pink) x 16
- ← **Reihe 17 [RS]:** (Light Pink) x 17
- **Reihe 18 [LIS]:** (Light Pink) x 18
- ← **Reihe 19 [RS]:** (Light Pink) x 19
- **Reihe 20 [LIS]:** (Light Pink) x 20
- ← **Reihe 21 [RS]:** (Light Pink) x 21
- **Reihe 22 [LIS]:** (Light Pink) x 22
- ← **Reihe 23 [RS]:** (Light Pink) x 23
- **Reihe 24 [LIS]:** (Light Pink) x 24
- ← **Reihe 25 [RS]:** (Light Pink) x 25
- **Reihe 26 [LIS]:** (Light Pink) x 26
- ← **Reihe 27 [RS]:** (Light Pink) x 27
- **Reihe 28 [LIS]:** (Light Pink) x 28
- ← **Reihe 29 [RS]:** (Light Pink) x 29
- **Reihe 30 [LIS]:** (Light Pink) x 30
- ← **Reihe 31 [RS]:** (Light Pink) x 31
- **Reihe 32 [LIS]:** (Light Pink) x 32
- ← **Reihe 33 [RS]:** (Light Pink) x 33
- **Reihe 34 [LIS]:** (Light Pink) x 34
- ← **Reihe 35 [RS]:** (Light Pink) x 35
- **Reihe 36 [LIS]:** (Light Pink) x 36

Ecke

- ← **Reihe 37 [RS]:** (Light Pink) x 35
- **Reihe 38 [LIS]:** (Light Pink) x 34
- ← **Reihe 39 [RS]:** (Light Pink) x 33
- **Reihe 40 [LIS]:** (Light Pink) x 32
- ← **Reihe 41 [RS]:** (Light Pink) x 31
- **Reihe 42 [LIS]:** (Light Pink) x 30
- ← **Reihe 43 [RS]:** (Light Pink) x 29
- **Reihe 44 [LIS]:** (Light Pink) x 28
- ← **Reihe 45 [RS]:** (Light Pink) x 27
- **Reihe 46 [LIS]:** (Light Pink) x 26
- ← **Reihe 47 [RS]:** (Light Pink) x 25
- **Reihe 48 [LIS]:** (Light Pink) x 24
- ← **Reihe 49 [RS]:** (Light Pink) x 23
- **Reihe 50 [LIS]:** (Light Pink) x 22
- ← **Reihe 51 [RS]:** (Light Pink) x 21
- **Reihe 52 [LIS]:** (Light Pink) x 20
- ← **Reihe 53 [RS]:** (Light Pink) x 19
- **Reihe 54 [LIS]:** (Light Pink) x 18
- ← **Reihe 55 [RS]:** (Light Pink) x 17
- **Reihe 56 [LIS]:** (Light Pink) x 16
- ← **Reihe 57 [RS]:** (Light Pink) x 15
- **Reihe 58 [LIS]:** (Light Pink) x 14
- ← **Reihe 59 [RS]:** (Light Pink) x 13
- **Reihe 60 [LIS]:** (Light Pink) x 12
- ← **Reihe 61 [RS]:** (Light Pink) x 11
- **Reihe 62 [LIS]:** (Light Pink) x 10
- ← **Reihe 63 [RS]:** (Light Pink) x 9
- **Reihe 64 [LIS]:** (Light Pink) x 8
- ← **Reihe 65 [RS]:** (Light Pink) x 7
- **Reihe 66 [LIS]:** (Light Pink) x 6
- ← **Reihe 67 [RS]:** (Light Pink) x 5
- **Reihe 68 [LIS]:** (Light Pink) x 4
- ← **Reihe 69 [RS]:** (Light Pink) x 3
- **Reihe 70 [LIS]:** (Light Pink) x 2
- ← **Reihe 71 [RS]:** Light Pink





CORNER TO CORNER

Reihe 1



1. Beginne mit 5 Luftmaschen



2. 1 Stäbchen in die 3. Lm



3. Stäbchen in die nächsten 2 Luftmaschen. Jetzt ist das erste Pixel gehäkelt.

Reihe 2



1. 5 Luftmaschen häkeln



2. 1 Stäbchen in die 3. Lm



3. Stäbchen in die nächsten 2 Luftmaschen. Jetzt ist noch ein Pixel gehäkelt.



4. Nun werden das Pixel mit dem ersten Pixel zusammen gehäkelt. Du wendest das Pixel und häkelst eine Km in die linke Seite des ersten Pixel. Das Bild zeigt die zusammen gehäkelten Pixel.



5. 2 Lm häkeln (ersetzen das erste Stb)



6. 2 Stb in den Lm-Bogen häkeln, in den du eben die Km gehäkelt hast. Du hast jetzt 2 Pixel in Reihe 2.

Reihe 3



1. 5 Lm häkeln



2. Ein Stb in die 3. Lm ab der Nadel und danach je 1 Stb in die letzten 2 Lm.



3. 1 km in das Pixel darunter häkeln.



4. 2 Lm häkeln und 3 Stb in den Lm-Bogen häkeln, in den du eben die Km gehäkelt hast.



5. 1 km in das Pixel auf der Seit der 2. Lm häkeln. 3 Stb in den Lm-Bogen häkeln, in den du eben die Km gehäkelt hast. Du hast jetzt 3 Pixel und Reihe 3 ist fertig.

Abnahmen zur Ecke



1. Anstelle 5 Lm am Ende der Reihe zu häkeln, werden jetzt 3 Km entlang der Seite des letzten Pixel gehäkelt.



2. Weiter wie vorher mit Pixel entlang der Reihe.

3. Hier siehst du, wie du am Ende der Reihe abnimmst, indem du die Pixel mit 1 Km zusammen häkelst.

Fertigstellung



1. Die beiden Teile aufeinander legen.



2. Den Faden zwischen 2 Pixel durchziehen.



3. 2 Lm häkeln.



4. 1 fm zwischen die nächsten 2 Pixel häkeln.



5. Wiederhole bis zur Ecke 2 lm, 1 fm zwischen den Pixeln.



6. 1 fm in die Ecke häkeln.



7. Weiter mit 2 lm, 1 fm rund um das Kissen.



8. Das Innenkissen einlegen. Weiter häkeln bis die Naht ganz geschlossen ist und mit 1 Km abschließen.



4 Pompons machen.



1 Pompon an jede Ecke des Kissens nähen.

Ganz viel Vergnügen :-)
Super Cute Design

