

Anleitung Traumfänger



Mit Go handmade's Soft gehäkelt - eine fantastisch weiche und einzigartige Qualität. Bambus bietet das Erlebnis sanfter Weichheit und Leichtigkeit, die Baumwolle bringt die Festigkeit, und ein bisschen Acryl macht das Garn besonders stark: 70% Bambus/23% Baumwolle/7% Acryl, 50 g / 180 m.



GARNVERBRAUCH

Mit doppeltem Faden gehäkelt

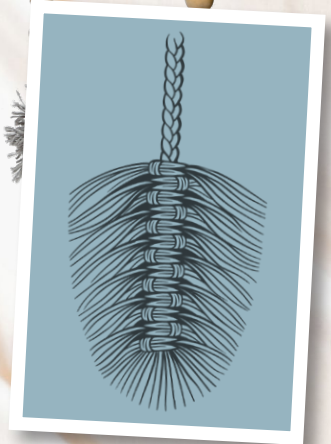
Ø 30 cm oder 25 cm 100 g

Ø 20 cm oder 15 cm 50 g

MATERIAL

Metallring – Perlen

Häkelnadel 3,0 – 3,5 mm



Go handmade
quality design in a unique style

www.gohandmade.net
© 2020

ABKÜRZUNGEN UND ERKLÄRUNGEN

MR	Maschenring (2 LM, häkle die angegebene Anzahl M in die 2. M von der Häkelnadel)
LM	Luftmasche
KM	Kettmasche
fM	Feste Masche
Stb	Stäbchen
LMB	Luftmaschenboden
LMK	Luftmaschenkette
...	Inhalt durch die Reihe/Runde wiederholen oder mit der Zahl nach x.

Feder-Teil – in 3 Größen

Groß: 7,5cm x 7,5cm

- Garnverbrauch: 102 Längen à 15cm.

Medium: 5,5cm x 5cm

- Garnverbrauch: 66 Längen à 15cm.

Klein: 4,5cm x 4cm

- Garnverbrauch: 54 Längen à 15cm.

LMK-Abschnitt:

Mit einem LMB um den Ring beginnen. Dann eine LMK ab dem äußersten Punkt in der gewünschten Länge häkeln, z.B. 25 cm für die große Feder. Den Faden ca. 10 cm von der Häkelnadel abschneiden. Den Faden durch die letzte Masche führen. Anziehen, und die Kette ist fertig. Eine beliebige Anzahl Holzperlen an der Kette anbringen.

Feder-Abschnitt:

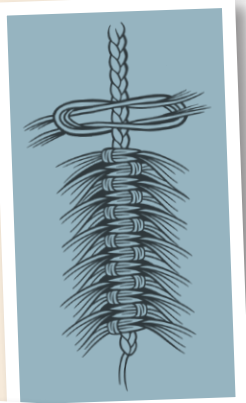
Garnlängen à ca. 15 cm zurechtschneiden.

Für die große Feder benötigt man ca. 102 Garnlängen.

Die Garnlängen werden als Bandknoten um die LMK geknotet

Die ersten Bandknoten können ab ca. 8 cm über dem unteren Ende der Ketten angebracht werden. 3 Längen in der Mitte zusammenlegen und sie horizontal unter die LMK legen. Dann weitere 3 Fäden in der Mitte zusammenlegen und horizontal unter der LMK platzieren. Jedes „Faden-Bündel“ wird durch die Schlaufe des anderen gezogen. Ein Teil der Feder ist nun gemacht. Dies solange wiederholen, bis die für die Feder gewünschte Länge erreicht ist. Wenn alle Fäden verknotet sind, werden sie in die richtigen Stellen bis zum unteren Ende der LMK geschoben. Die Feder dann mit einer Schere in Form schneiden.

Ø 30 cm



Traumfänger – in 4 Größen

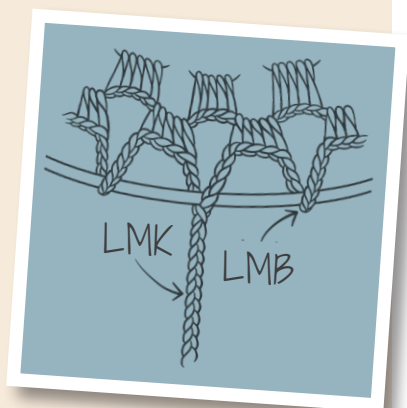
Ø 30 cm: bis Runde 10

Ø 25 cm: bis Runde 9

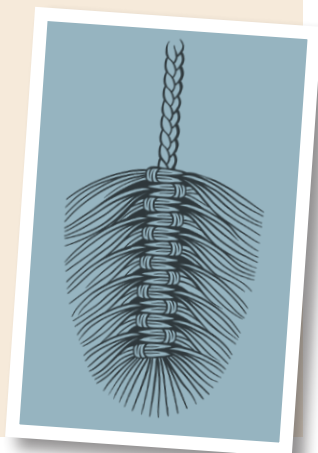
Ø 20 cm: bis Runde 7

Ø 15 cm: bis Runde 6

Die letzte Runde LMB wird um den Metallring gehäkelt.



- 1.) MR mit 3 LM, 15 Stb, 1 KM.
- 2.) 4 LM, *1 Stb, 1 LM* x 15, 1 KM in das 1. Stb.
- 3.) 1 KM, 8 LM, 1 Stb in LMB, *5 LM, 1 Stb in den LMB* x 14, 5 LM, 1 KM in das 1. Stb.
- 4.) 2 KM, *7 LM, 1 fM um den LMB* x 14, 5 LM, 1 KM in die 1. fM.
- 5.) 2 KM, *9 LM, 1 fM um den LMB* x 14, 9 LM, 1 KM in die 1. fM.
- 6.) 3 KM, 3 LM, 4 Stb, *3 LM, 5 Stb in jeden LMB* x 14, 3 LM, 1 KM in die 3. fM.
- 7.) 4 KM, 3 LM, 2 Stb in den ersten LMB, *5 LM + 3 Stb in jeden LMB* x 14, 5 LM, 1 KM in die 3. fM.
- 8.) 3 KM, 3 LM, 2 Stb, 3 LM, 3 Stb in den LMB, *3 LM, 3 Stb, 3 LM, 3 Stb* x 15, 3 LM, 1 KM in die 3. fM.
- 9.) 3 KM, 3 LM, 4 Stb in den LMB, *3 LM, 5 Stb in jeden LMB* x 31, 3 LM, 1 KM in die 3. fM.
- 10.) 4 KM, 3 LM, 4 Stb in den LMB, *8 LM, 5 Stb in jeden LMB* x 31, 5 LM, 1 KM in die 3. fM.

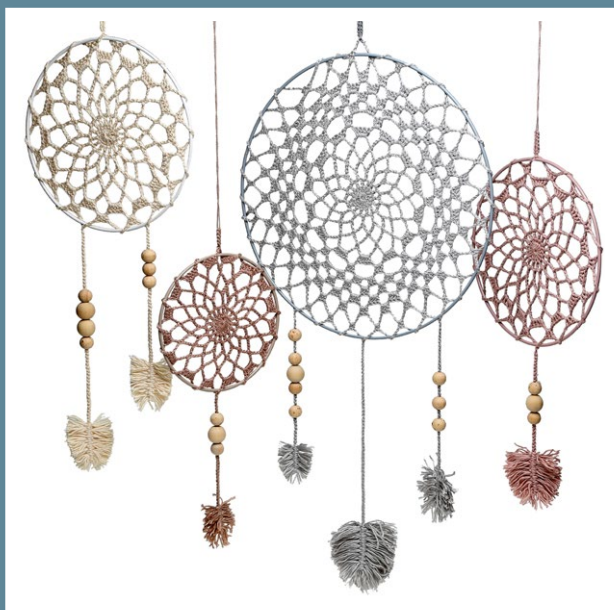


Hinweise zur Anleitung

Größe der Häkelnadel + Spannung

Alle häkeln unterschiedlich: manche häkeln mit einer Häkelnadel 2,0 mm und erreichen die gleiche Größe und Qualität wie eine andere Person, die eine Häkelnadel 4,0 mm benutzt. Wir verdanken diese Kenntnis der Häkelgruppe, die mit uns zusammenarbeitet.

Es geht viel mehr um Häkelstil und Geschicklichkeit als um die Größe der Häkelnadel selbst. Aus diesem Grund empfehlen wir eine Skala Häkelnadeln.



Go handmade

quality design in a unique style