



## Kawaii Eis am Stiel - Kissen

No. 1011-201-8258

**Niveau:** Fortgeschritten

**Häkelnadel:** 4 mm

**Material:** Innenkissen 50 cm, Pom Pom  
Maker 45 mm

**Maße:** 50 x 50 cm

**Abkürzungen:**

**RS** - Rechte Seite

**LS** - Linke Seite

**Km** - Kettmasche

**fm** - feste Masche

**Stb** - Stäbchen

**M** - Masche

**Garn:** Amigo

**White (#1)** - 1 Knäuel

**Black (#12)** - 1 Knäuel

**Neon Pink (#55)** - 1 Knäuel

**Lavender (#59)** - 1 Knäuel

**Light Pink (#57)** - 1 Knäuel

**Mint (#29)** - 1 Knäuel

**Primrose (#35)** - 4 Knäuel

**Light Turquoise (#21)** - 1 Knäuel

**Chocolate (#6)** - 1 Knäuel

Bestelle das Garn hier:

<http://shop.hobbii.de/kawaii-eis-am-stiel-kissen>

Das Kissen wird mit der Corner to Corner Methode "C2C" gehäkelt.

Die Anleitung enthält eine Häkelschrift und eine Reihe für Reihe Beschreibung, damit du einfach nachsehen kannst, wieviele Pixel du in jeder Farbe häkeln sollst. Wenn hinter der Farbe keine Zahl steht, dann bedeutet das, sie wird nur einmal gehäkelt.

Die Pfeile unten zeigen, in welche Richtung gehäkelt wird. Man beginnt in der unteren rechten Ecke. Wir empfehlen, dass du zwischendurch die Fäden vernähst, damit du nicht am Ende eine Masse an Fäden vernähen musst.☺

Wenn du es schwierig findest, eine Menge Knäuel im Griff zu behalten, dann kann es helfen, wenn du etwas von jeder Farbe auf eine Wäscheklamme wickelst. Du kannst diese dann an das Kissen stecken, wenn die Farbe nicht gebraucht wird. Das verhindert, dass sich die Fäden verheddern, während du häkelst.

### Vorderseite

- ← **Reihe 1 [RS]:** Primula
- **Reihe 2 [LS]:** (Primula) x 2
- ← **Reihe 3 [RS]:** (Primula) x 3
- **Reihe 4 [LS]:** (Primula) x 4
- ← **Reihe 5 [RS]:** (Primula) x 5
- **Reihe 6 [LS]:** (Primula) x 6
- ← **Reihe 7 [RS]:** (Primula) x 7
- **Reihe 8 [LS]:** (Primula) x 8
- ← **Reihe 9 [RS]:** (Primula) x 9
- **Reihe 10 [LS]:** (Primula) x 10
- ← **Reihe 11 [RS]:** (Primula) x 11
- **Reihe 12 [LS]:** (Primula) x 12
- ← **Reihe 13 [RS]:** (Primula) x 13
- **Reihe 14 [LS]:** (Primula) x 14
- ← **Reihe 15 [RS]:** (Primula) x 15
- **Reihe 16 [LS]:** (Primula) x 16
- ← **Reihe 17 [RS]:** (Primula) x 17
- **Reihe 18 [LS]:** (Primula) x 18
- ← **Reihe 19 [RS]:** (Primula) x 9, (Mint) x 2, (Primula) x 8
- **Reihe 20 [LS]:** (Primula) x 8, (Mint) x 3, (Primula) x 9
- ← **Reihe 21 [RS]:** (Primula) x 9, (Mint) x 4, (Primula) x 3, (Brun) x 2, (Primula) x 3
- **Reihe 22 [LS]:** (Primula) x 3, (Brun) x 3, (Primula) x 2, (Mint) x 5, (Primula) x 9
- ← **Reihe 23 [RS]:** (Primula) x 9, (Mint) x 6, Primula, (Brun) x 3, (Primula) x 4
- **Reihe 24 [LS]:** (Primula) x 4, (Brun) x 4, (Mint) x 7, (Primula) x 9
- ← **Reihe 25 [RS]:** (Primula) x 9, Lys Turkis, (Mint) x 7, (Brun) x 3, (Primula) x 5
- **Reihe 26 [LS]:** (Primula) x 6, (Brun) x 2, (Mint) x 7, (Lys Turkis) x 2, (Primula) x 9
- ← **Reihe 27 [RS]:** (Primula) x 9, Lys Turkis, Lyserød, Lys Turkis, (Mint) x 7, Brun, (Primula) x 7
- **Reihe 28 [LS]:** (Primula) x 8, (Mint) x 7, Lys Turkis, (Lyserød) x 2, Lys Turkis, (Primula) x 9
- ← **Reihe 29 [RS]:** (Primula) x 9, (Lys Turkis) x 2, Lyserød, (Lys Turkis) x 2, (Mint) x 7, (Primula) x 8
- **Reihe 30 [LS]:** (Primula) x 8, (Mint) x 7, (Lys Turkis) x 2, (Sort) x 2, (Lys Turkis) x 2, (Primula) x 9
- ← **Reihe 31 [RS]:** (Primula) x 9, (Lys Turkis) x 2, (Sort) x 3, (Lys Turkis) x 2, (Mint) x 7, (Primula) x 8
- **Reihe 32 [LS]:** (Primula) x 8, (Mint) x 7, (Lys Turkis) x 3, (Sort) x 2, (Lys Turkis) x 3, (Primula)

x 9

← **Reihe 33 [RS]:** (Primula) x 9, Neon Pink, (Lys Turkis) x 2, Sort, Hvid, Sort, (Lys Turkis) x 3, (Mint) x 7, (Primula) x 8

→ **Reihe 34 [LS]:** (Primula) x 8, (Mint) x 7, (Lys Turkis) x 4, (Sort) x 2, (Lys Turkis) x 2, (Neon Pink) x 2, (Primula) x 9

← **Reihe 35 [RS]:** (Primula) x 9, (Neon Pink) x 3, (Lys Turkis) x 4, (Sort) x 2, (Lys Turkis) x 2, (Mint) x 6, (Primula) x 9

→ **Reihe 36 [LS]:** (Primula) x 9, (Mint) x 6, (Lys Turkis) x 2, Sort, (Lys Turkis) x 5, (Neon Pink) x 4, (Primula) x 9

#### Ecke

← **Reihe 37 [RS]:** (Primula) x 8, (Neon Pink) x 5, (Lys Turkis) x 8, (Mint) x 5, (Primula) x 9

→ **Reihe 38 [LS]:** (Primula) x 9, (Mint) x 4, (Lys Turkis) x 3, Sort, (Lys Turkis) x 4, (Neon Pink) x 5, (Primula) x 8

← **Reihe 39 [RS]:** (Primula) x 7, (Neon Pink) x 6, (Lys Turkis) x 8, (Mint) x 3, (Primula) x 9

→ **Reihe 40 [LS]:** (Primula) x 9, (Mint) x 2, (Lys Turkis) x 2, (Sort) x 2, (Lys Turkis) x 4, (Neon Pink) x 6, (Primula) x 7

← **Reihe 41 [RS]:** (Primula) x 6, (Neon Pink) x 7, (Lys Turkis) x 3, (Sort) x 3, Lyserød, Lys Turkis, Mint, (Primula) x 9

→ **Reihe 42 [LS]:** (Primula) x 9, Lys Turkis, (Lyserød) x 2, (Sort) x 2, (Lys Turkis) x 3, (Neon Pink) x 7, (Primula) x 6

← **Reihe 43 [RS]:** (Primula) x 5, (Neon Pink) x 8, (Lys Turkis) x 2, Sort, Hvid, Sort, Lyserød, Lys Turkis, (Primula) x 9

→ **Reihe 44 [LS]:** (Primula) x 9, (Lys Turkis) x 2, (Sort) x 2, (Lys Turkis) x 2, (Neon Pink) x 8, (Primula) x 5

← **Reihe 45 [RS]:** (Primula) x 4, (Neon Pink) x 9, (Lys Turkis) x 5, (Primula) x 9

→ **Reihe 46 [LS]:** (Primula) x 9, (Lys Turkis) x 4, (Neon Pink) x 9, (Primula) x 4

← **Reihe 47 [RS]:** (Primula) x 4, (Neon Pink) x 9, (Lys Turkis) x 3, (Primula) x 9

→ **Reihe 48 [LS]:** (Primula) x 9, (Lys Turkis) x 2, (Neon Pink) x 10, (Primula) x 3

← **Reihe 49 [RS]:** (Primula) x 3, (Neon Pink) x 10, Lys Turkis, (Primula) x 9

→ **Reihe 50 [LS]:** (Primula) x 9, (Neon Pink) x 10, (Primula) x 3

← **Reihe 51 [RS]:** (Primula) x 3, (Neon Pink) x 9, (Primula) x 9

→ **Reihe 52 [LS]:** (Primula) x 9, (Neon Pink) x 8, (Primula) x 3

← **Reihe 53 [RS]:** (Primula) x 3, (Neon Pink) x 7, (Primula) x 9

→ **Reihe 54 [LS]:** (Primula) x 9, (Neon Pink) x 5, (Primula) x 4

← **Reihe 55 [RS]:** (Primula) x 17

→ **Reihe 56 [LS]:** (Primula) x 16

← **Reihe 57 [RS]:** (Primula) x 15

→ **Reihe 58 [LS]:** (Primula) x 14

← **Reihe 59 [RS]:** (Primula) x 13

→ **Reihe 60 [LS]:** (Primula) x 12

← **Reihe 61 [RS]:** (Primula) x 11

→ **Reihe 62 [LS]:** (Primula) x 10

← **Reihe 63 [RS]:** (Primula) x 9

→ **Reihe 64 [LS]:** (Primula) x 8

← **Reihe 65 [RS]:** (Primula) x 7

→ **Reihe 66 [LS]:** (Primula) x 6

← **Reihe 67 [RS]:** (Primula) x 5

→ **Reihe 68 [LS]:** (Primula) x 4

← **Reihe 69 [RS]:** (Primula) x 3

→ **Reihe 70 [LS]:** (Primula) x 2

← **Reihe 71 [RS]:** Primula

## Rückseite

- **Reihe 1 [LS]:** Primula
- ← **Reihe 2 [RS]:** (Primula) x 2
- **Reihe 3 [LS]:** (Primula) x 3
- ← **Reihe 4 [RS]:** (Primula) x 4
- **Reihe 5 [LS]:** (Mint) x 5
- ← **Reihe 6 [RS]:** (Mint) x 6
- **Reihe 7 [LS]:** (Mint) x 7
- ← **Reihe 8 [RS]:** (Mint) x 8
- **Reihe 9 [LS]:** (Primula) x 9
- ← **Reihe 10 [RS]:** (Primula) x 10
- **Reihe 11 [LS]:** (Primula) x 11
- ← **Reihe 12 [RS]:** (Primula) x 12
- **Reihe 13 [LS]:** (Lys Turkis) x 13
- ← **Reihe 14 [RS]:** (Lys Turkis) x 14
- **Reihe 15 [LS]:** (Lys Turkis) x 15
- ← **Reihe 16 [RS]:** (Lys Turkis) x 16
- **Reihe 17 [LS]:** (Primula) x 17
- ← **Reihe 18 [RS]:** (Primula) x 18
- **Reihe 19 [LS]:** (Primula) x 19
- ← **Reihe 20 [RS]:** (Primula) x 20
- **Reihe 21 [LS]:** (Neon Pink) x 21
- ← **Reihe 22 [RS]:** (Neon Pink) x 22
- **Reihe 23 [LS]:** (Neon Pink) x 23
- ← **Reihe 24 [RS]:** (Neon Pink) x 24
- **Reihe 25 [LS]:** (Primula) x 25
- ← **Reihe 26 [RS]:** (Primula) x 26
- **Reihe 27 [LS]:** (Primula) x 27
- ← **Reihe 28 [RS]:** (Primula) x 28
- **Reihe 29 [LS]:** (Lavendel) x 29
- ← **Reihe 30 [RS]:** (Lavendel) x 30
- **Reihe 31 [LS]:** (Lavendel) x 31
- ← **Reihe 32 [RS]:** (Lavendel) x 32
- **Reihe 33 [LS]:** (Primula) x 33
- ← **Reihe 34 [RS]:** (Primula) x 34
- **Reihe 35 [LS]:** (Primula) x 35
- ← **Reihe 36 [RS]:** (Primula) x 36

## Ecke

- **Reihe 37 [LS]:** (Mint) x 35
- ← **Reihe 38 [RS]:** (Mint) x 34
- **Reihe 39 [LS]:** (Mint) x 33
- ← **Reihe 40 [RS]:** (Mint) x 32
- **Reihe 41 [LS]:** (Primula) x 31
- ← **Reihe 42 [RS]:** (Primula) x 30
- **Reihe 43 [LS]:** (Primula) x 29
- ← **Reihe 44 [RS]:** (Primula) x 28
- **Reihe 45 [LS]:** (Lys Turkis) x 27
- ← **Reihe 46 [RS]:** (Lys Turkis) x 26
- **Reihe 47 [LS]:** (Lys Turkis) x 25

- ← Reihe 48 [RS]: (Lys Turkis) x 24
- Reihe 49 [LS]: (Primula) x 23
- ← Reihe 50 [RS]: (Primula) x 22
- Reihe 51 [LS]: (Primula) x 21
- ← Reihe 52 [RS]: (Primula) x 20
- Reihe 53 [LS]: (Neon Pink) x 19
- ← Reihe 54 [RS]: (Neon Pink) x 18
- Reihe 55 [LS]: (Neon Pink) x 17
- ← Reihe 56 [RS]: (Neon Pink) x 16
- Reihe 57 [LS]: (Primula) x 15
- ← Reihe 58 [RS]: (Primula) x 14
- Reihe 59 [LS]: (Primula) x 13
- ← Reihe 60 [RS]: (Primula) x 12
- Reihe 61 [LS]: (Lavendel) x 11
- ← Reihe 62 [RS]: (Lavendel) x 10
- Reihe 63 [LS]: (Lavendel) x 9
- ← Reihe 64 [RS]: (Lavendel) x 8
- Reihe 65 [LS]: (Primula) x 7
- ← Reihe 66 [RS]: (Primula) x 6
- Reihe 67 [LS]: (Primula) x 5
- ← Reihe 68 [RS]: (Primula) x 4
- Reihe 69 [LS]: (Mint) x 3
- ← Reihe 70 [RS]: (Mint) x 2
- Reihe 71 [LS]: Mint

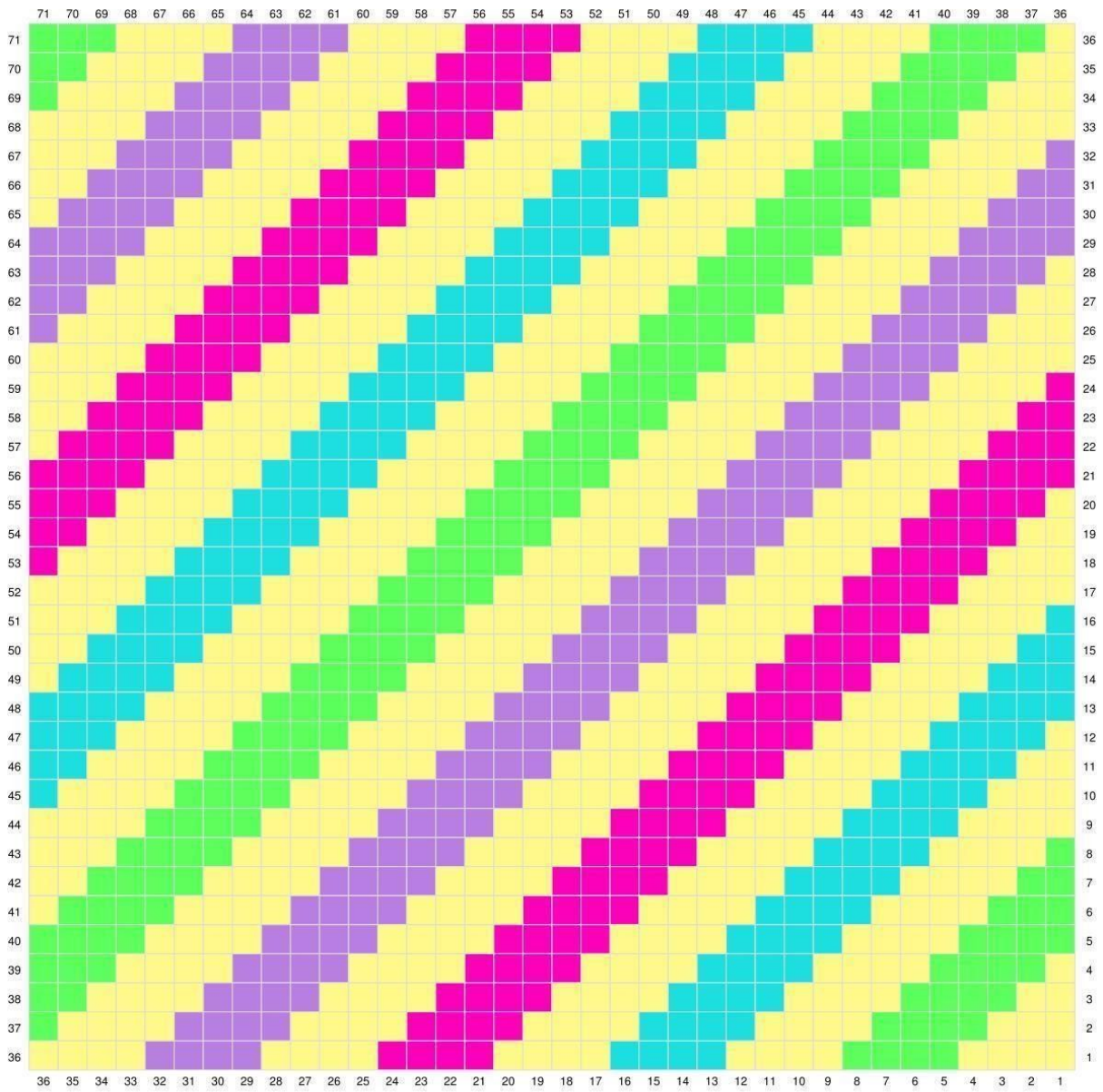
**Ganz viel Vergnügen!**

Super Cute Design









## CORNER TO CORNER



1. Beginne mit 5 Luftmaschen



2. 1 Stäbchen in die 3. Lm



3. Stäbchen in die nächsten 2 Luftmaschen.  
Jetzt ist das erste Pixel gehäkelt.



## Reihe 2



1. 5 Luftmaschen häkeln



2. 1 Stäbchen in die 3. Lm



3. Stäbchen in die nächsten 2 Luftmaschen.  
Jetzt ist noch ein Pixel gehäkelt.



4. Nun werden das Pixel mit dem ersten Pixel  
zusammen gehäkelt. Du wendest das Pixel und  
häkelst eine Km in die linke Seite des ersten  
Pixel. Das Bild zeigt die zusammen gehäkelten  
Pixel.



5. 2 Lm häkeln (ersetzen das erste Stb)



6. 2 Stb in den Lm-Bogen häkeln, in den du eben die Km gehäkelt hast. Du hast jetzt 2 Pixel in Reihe 2.

### Reihe 3



1. 5 Lm häkeln



2. Ein Stb in die 3. Lm ab der Nadel und danach je 1 Stb in die letzten 2 Lm.



3. 1 km in das Pixel darunter häkeln.



4. 2 Lm häkeln und 3 Stb in den Lm-Bogen häkeln, in den du eben die Km gehäkelt hast.



5. 1 km in das Pixel auf der Seit der 2. Lm häkeln. 3 Stb in den Lm-Bogen häkeln, in den du eben die Km gehäkelt hast. Du hast jetzt 3 Pixel und Reihe 3 ist fertig.

## Abnahmen zur Ecke



1. Anstelle 5 Lm am Ende der Reihe zu häkeln, werden jetzt 3 Km entlang der Seite des letzten Pixel gehäkelt.



2. Weiter wie vorher mit Pixel entlang der Reihe.



3. Hier siehst du, wie du am Ende der Reihe abnimmst, indem du die Pixel mit 1 Km zusammen häkelst.



## Schleife

*Mit lavendelfarbenem Garn*

Bilde eine magischen Ring, schlieÙe ihn aber noch nicht ganz, weil alles untenstehende in den Ring passen muss:

Häkle 4 Lm, 4 Stb, 4 Lm, 1 Km, 4 Lm, 4 Stb, 4 Lm, 1 Km.

Jetzt kann der Ring geschlossen werden.

Den Faden abschneiden, aber ein ca. 20 cm langes Stück dran lassen, das um die Mitte der Schleife gewickelt wird, bis du findest, dass die Schleife gut aussieht.

Nähe die Schleife auf dem Eis an.





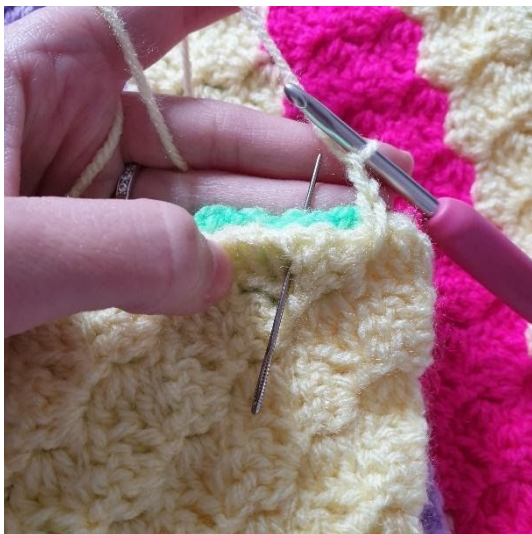
## Fertigstellung



1. Die beiden Teile aufeinander legen.



2. Den Faden zwischen 2 Pixel durchziehen



3. 2 Lm häkeln.



4.1 fm zwischen die nächsten 2 Pixel häkeln.



5. Wiederhole die 2 lm, 1 fm zwischen den Pixeln.



6. 1 fm in die Ecke häkeln. Weiter mit 2 lm, 1 fm rund um das Kissen.



7. Das Innenkissen einlegen. Weiter häkeln bis die Naht ganz geschlossen ist und mit 1 Km abschließen.



4 Pompons machen.



1 Pompon an jede Ecke des Kissens nähen.