

Anleitung Kapuzenjacke - Baby

GARNVERBRAUCH

3 Monate: 250 g

6 Monate: 250 g

Knöpfe
Stricknadel 3,5 mm
Maschenprobe:
21 M/10 cm

Zahlreiche
Farben

Go Handmade

COSY

A wonderfully soft and high-quality cotton blend.
Perfect yarn for baby's sensitive skin.

In der Cosy Qualität von Go handmade gestrickt
- Eine wunderbar weiche Baumwollmischung
hoher Qualität, die sich nicht verzieht:
60% Baumwolle/40% Polyacryl, 50 g/100 m.

Go handmade
quality design in a unique style

www.gohandmade.net
© 2020



GARNVERBRAUCH

3 Monate: 250 g

6 Monate: 250 g

MATERIAL

Knöpfe

Stricknadel 3,5 mm

Maschenprobe: 21 M = 10 cm

Die angegebenen Garnmengen sind nur hinweisend.

NOTIZ: Maschenprobe
- es ist **SEHR** wichtig
für das Endergebnis der Jacke,
die Maschenprobe einzuhalten.

Wenn zu lose gestrickt wird, geht die Formbeständigkeit verloren, und aus diesem Grund ist es sehr wichtig die Festigkeit der Maschen forlaufend zu berücksichtigen, nicht nur am Anfang.

ABKÜRZUNGEN UND ERKLÄRUNGEN

M Masche(n)

N Nadel(n)

R Reihe

Knopfloch 3 M abketten. In der folgenden Reihe 3 neue M anschlagen.

Die Knopflöcher werden wie gewünscht platziert, rechts für Mädchen und links für Jungen.

(..) Gibt die Anzahl der M pro R in den 2 Größen an.
3 Monate (6 Monate)

Cosy

- Eine wunderbar weiche und hochwertige Baumwollmischung



Cosy's Fadencharakter ist perfekt für Strickjacken und Pullover. Der Faden ist relativ leicht, weich und mit einer ganz besonderen Elastizität, die das Strickbild attraktiv und formstabil hält. Die Natur der Faser verleiht eine spezielle Luftigkeit, die perfekt zum Stricken wunderschöner Pullover geeignet ist. Man kann über das Cosy-Garn sagen, dass es in seinem Ausdruck ein wenig „vintage-artig“ ist - ein Garn, das Wärme gibt und sich atmungsaktiv trägt.

Cosy ist AZO-zertifiziert und ist damit ein Garn, bei dem sich jeder in Sicherheit wiegen kann es zu verwenden.

60% Baumwolle/40% Acryl,
50 g/100 m.



Go handmade
quality design in a unique style

DE

KAPUZENJACKE

3 MONATE (6 MONATE)

Der "Hoodie" wird von Ärmel zu Ärmel kraus rechts gearbeitet.

1. **32 (36) M** anschlagen und kraus rechts stricken.
1 M zunehmen, auf jeder Seite alle **3 (3) cm**
- **4 (6) mal = 40 (48) M.**
2. Wenn das Stück **15 (18) cm** misst, **33 (39) M** an jeder Seite anschlagen = **106 (126) M.**
3. Bis zu einer Höhe von **7 (8) cm** stricken.
In Vorderteil und Rückenteil trennen
- jeweils **53 (63) M.**

RÜCKEN

4. Abnahme von 1 M am Halsausschnitt und stricken bis das Teil **19 (20) cm** misst,
1 M zunehmen und still legen.

RECHTES VORDERTEIL

5. Abnahme 1 M am Halsausschnitt **3 (5) mal = 50 (58) M.**
Bis zu einer Höhe von **13 (14) cm** stricken, gleichmäßig verteilt **4 (5) Knopflöcher** einsetzen
- *oder die gewünschte Anzahl Knopflöcher.*

Bis zu einer Höhe von **14,5 (15,5) cm** stricken und abketten.

LINKES VORDERTEIL

Das linke Vorderteil wird getrennt gestrickt bis die gleiche Höhe wie das rechte Vorderteil erreicht ist. Dann werden alle Teile mit den Maschen des Rückenteils zusammen gestrickt.

6. **50 (58) M** anschlagen und wie das rechte Vorderteil stricken, aber 1 M x **3 (5) mal** am Halsausschnitt zunehmen anstatt abzunehmen = **53 (63) M.**
7. Wenn das linke Vorderteil das rechte Vorderteil spiegelt, die Teile mit dem Rückenteil zusammenstricken = **106 (126) M.**
8. Wenn das Teil **7 (8) cm** nach dem Zusammenstricken misst, dann am Beginn der folgenden 2 Reihen abketten: **33 (39) M,** insgesamt **40 (48) M.**
9. Nun zum Ärmel, Abnahme 1 M auf jeder Seite, dann **3 (3) cm** stricken.
Die Abnahmen alle **3 (3) cm** wiederholen, insgesamt **4 (6) mal = 32 (36) M** und beide Ärmel gleiche Länge.
Abketten.

KAPUZE

10. **6 M** anschlagen, dann **50 (56) M** vom Halsausschnitt aufnehmen. Nach den ersten **6 M** des rechten Vorderteils beginnen und vor den letzten **6 M** des linken Vorderteils aufhören, dann **6 M** anschlagen = **62 (68) M.**

Bis zu einer Höhe von **4 (4)** cm stricken, dann Zunahme von regelmäßig verteilten **5 (5)** M innerhalb der **6 M** auf jeder Seite = **72 (78)** M.
 Bei einer Höhe von **10 (10)** cm, Zunahme von **5 (7)** M innerhalb der äußeren **6 (8)** M auf jeder Seite = **82 (92)** M.

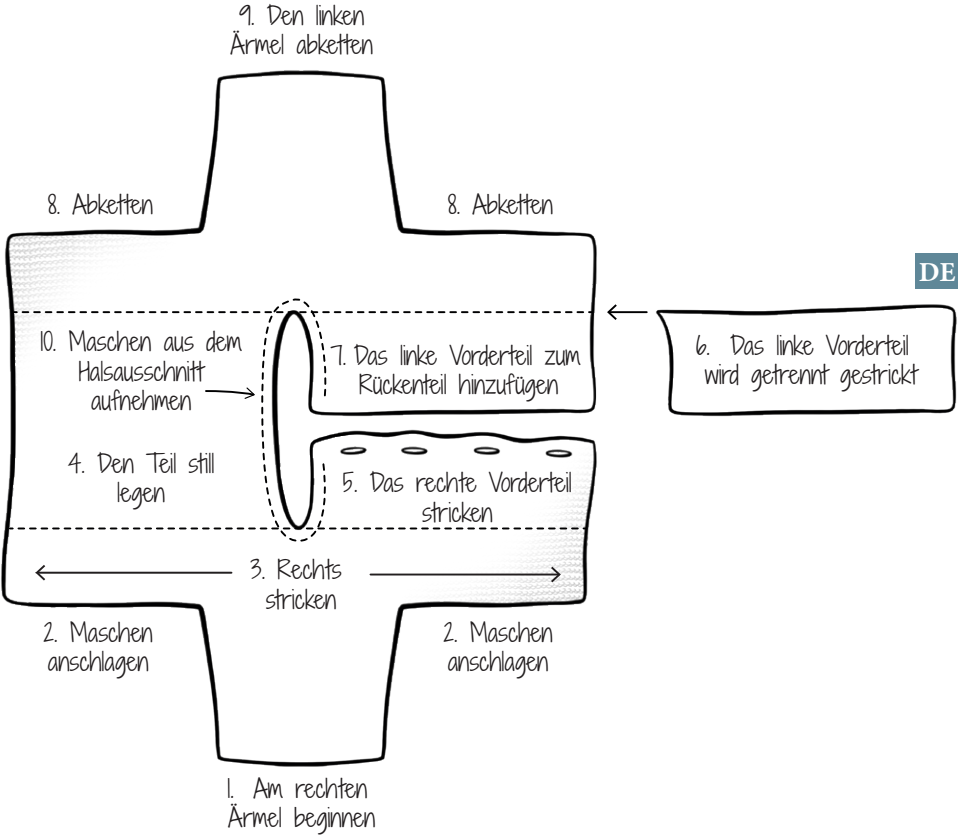
Bei einer Höhe von **18 (20)** cm die Arbeit in zwei teilen, d.h. jeweils **41 (46)** M.
 Die Stücke zusammenstricken und gleichzeitig abketten.
 Die **6 (6)** M auf beiden Seiten falten und an die Kapuze nähen.

FERTIGSTELLUNG

Die Seiten und die Ärmel zunähen.
 Fäden vernähen und Knöpfe annähen.

ENDABMESSUNGEN

Brustumfang	50 (53) cm
Länge	25 (30) cm
Ärmellänge	15 (17) cm



Hinweise zur Anleitung

Nadelgröße + Spannung

Jeder strickt unterschiedlich: manche stricken mit Nadelgröße 2,0 mm und erhalten die gleiche Größe und Designqualität wie eine andere Person, die mit 4,0 mm Nadeln strickt.

Wir verdanken diese Kenntnis dem Strickteam, das mit uns arbeitet.

Der Schlüssel, um eine bestimmte Größe zu stricken liegt größtenteils im Strickstil/den Händen/dem Talent und nicht in der Nadelgröße.

