

Anleitung

Jacke Laura

- Little One's & Tweens

GARNVERBRAUCH

1-2 Jahre:	250 g
3-4 Jahre:	300 g
5-6 Jahre:	300 g
7-8 Jahre:	350 g
9-10 Jahre:	350 g
11-12 Jahre:	400 g

Knöpfe
Rundstricknadeln und
Sockenstricknadeln:
2,5 und 3,0 mm
Maschenprobe:
27 M x 37 Reihen/10 cm



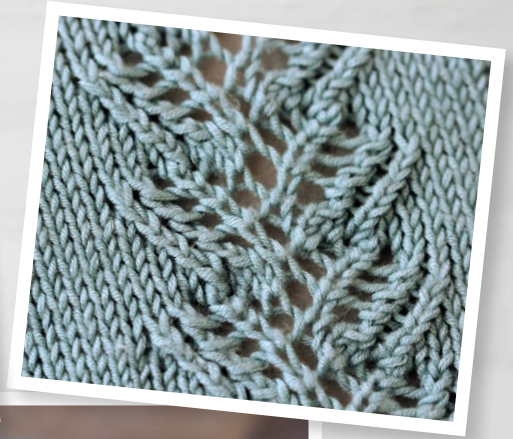
Zahlreiche
Farben

Mit Go handmade's Soft Bamboo "double" gestrickt
- das Garn besteht aus vollen 70% Bambus, was dem
Garn das weichste Erlebnis. Es ist angenehm auf
der Haut und somit auch sehr kinderfreundlich. Die
Textur ist seidig mit einem wunderschönen Fall:
70% Bambus/23% Baumwolle/7% Acryl, 50 g/115 m.



Go handmade
quality design in a unique style

www.gohandmade.net
© 2020



Bling Buttons

GARNVERBRAUCH

1-2 Jahre:	250 g
3-4 Jahre:	300 g
5-6 Jahre:	300 g
7-8 Jahre:	350 g
9-10 Jahre:	350 g
11-12 Jahre:	400 g

MATERIAL

Knöpfe
Stricknadeln 2,5 und 3,0 mm - Rundstricknadeln und Sockenstricknadeln für die Ärmel.

Maschenprobe:
27 M x 37 Reihen glatt rechts/10 cm

ABMESSUNGEN DER FERTIGEN JACKE

Größe 1-2 Jahre (3-4 Jahre) 5-6 Jahre (7-8 Jahre)
9-10 Jahre (11-12 Jahre)

Brustumfang	60 (68) 72 (77) 81 (85) cm
Gesamtlänge	35 (40) 44 (46) 50 (52) cm
Ärmellänge	20 (24) 26 (29) 32 (35) cm

ABKÜRZUNGEN UND ERKLÄRUNGEN

M	Masche(n)
R	Reihe(n)
r	Rechts
l	Links
U	Umschlag
2 r zus	Abnahme: 2 M rechts zusammenstricken.
2 r zus dhF	Abnahme: 2 M rechts zusammen durch den hinteren Faden stricken.
SKP	Abnahme: links geneigte Abnahme: eine Masche abheben, eine Masche rechts, die abgehobene Masche über die gestrickte Masche ziehen.
Knopfloch	Über 4 M: 1 r, 1 l. 2 M abketten. 2 neue M in der folgenden Reihe über den 2 abgeketteten M anschlagen.
Lochmuster (..)	Siehe Diagramm Gibt die Anzahl in den 6 Größen an. 1-2 Jahre (3-4 Jahre) 5-6 Jahre (7-8 Jahre) 9-10 Jahre (11-12 Jahre)

Soft Bamboo "double"

- ein ungewöhnliches Bambusgarn

Das Garn besteht aus vollen 70% Bambus, was dem Garn das weichste Erlebnis und eine besondere Leichtigkeit gibt. Es ist angenehm auf der Haut und somit auch sehr kinderfreundlich. Die Textur ist seidig mit einem wunderschönen Fall.

Bambus und die Umwelt - Bambus ist die am schnellsten wachsende Pflanze der Welt und somit eine großartige Quelle für nachhaltige Produktion. Bambus setzt mehr Sauerstoff frei als jede andere Pflanze und wächst ohne Pestizide, 23% Baumwolle und 7% Acryl tragen zur Stabilisierung des weichen Bambus bei und verleihen dem Faden eine gute Formbeständigkeit. Waschmaschinenfest.

70% Bambus/23% Baumwolle/7% Acryl,
50 g/115 m.



Go handmade
quality design in a unique style

JACKE LAURA

Größe 1-2 Jahre (3-4 Jahre) 5-6 Jahre
(7-8 Jahre) 9-10 Jahre (11-12 Jahre)

VORDER- UND RÜCKENTEILE

165 (187) 197 (209) 221 (231) M auf 2,5 mm N anschlagen.

Rippenmuster stricken = 1 r, 1 l

- insgesamt **7 (7) 7 (7) 7 (9)** R.

Die erste und den letzte M jeder R stricken.

Zu 3,0 mm N wechseln.

Knopflöcher

Erste R nach dem Rippenmuster:

die ersten **7 (7) 7 (9) 9 (9)** M jeder R 1 r, 1 l stricken
= ab dem Rand der Jacke.

Gleichzeitig das erste Knopfloch innerhalb der
ersten **7 (7) 7 (7) 7 (9)** M oder den letzten
7 (7) 7 (7) 7 (9) M der R einfügen.

Siehe Erklärung unter "Abkürzungen".

Links stricken und mit den letzten 9 M beenden:

1 r, 1 l = gegenüberliegende Seite.

Einen Maschenmarkierer nach

43 (48) 51 (54) 57 (60) M am linken Vorderteil
einfügen, nach **79 (91) 95 (101) 107 (111)** M am
Rückenteil, nach **43 (48) 51 (54) 57 (60)** M am
rechten Vorderteil.

Einfügen der Knopflöcher alle

4,5 (5) 5,5 (5) 5,5 (6) cm wiederholen, insgesamt
6 (6) 6 (7) 7 (7) mal (das **7. (7.) 7. (8.) 8. (8.)**)

Knopfloch wird gleichzeitig mit dem Halsausschnitt
eingefügt).

TIPP: Sollte die Jacke länger oder kürzer sein, verändert sich die Anzahl der Reihen zwischen den Knopflöchern

Von nun an alle R nach Diagramm stricken.

7 (7) 7 (7) 7 (9) M im Rippenmuster stricken,
16 (16) 16 (16) 16 (16) M glatt rechts, 15 M Loch-
muster (linkes Vorderteil), glatt rechts bis zur den
letzten **38 (38) 38 (38) 38 (40)** M auf der N.
15 M Lochmuster (rechtes Vorderteil),
16 (16) 16 (16) 16 (16) M glatt rechts,
7 (7) 7 (7) 7 (9) M Rippenmuster.

Glatt rechts und im Lochmuster dem Diagramm
folgend weiterstricken bis die Arbeit

19 (23) 25,5 (29) 32 (32) cm ab dem Rippenmuster
misst (ausschl. Rippenmuster).

TEIL FÜR RÜCKEN- UND VORDERTEILE

Rechtes Vorderteil

Mit dem rechten Vorderteil weiterarbeiten

(die restlichen **79 (91) 95 (101) 107 (111)** M zum
Rücken und **43 (48) 51 (54) 57 (60)** M zum linken
Vorderteil, auf eine Hilfsnadel schieben)

weiterstricken bis die Arbeit

27 (30) 34 (35) 38,5 (44) cm ab dem Rippenmuster
misst (ausschl. Rippenmuster).

Mit dem Halsausschnitt beginnen.

7 (7) 7 (7) 7 (9) Rippenmuster Knopfleiste auf eine
Hilfsnadel schieben.

Wie folgt abketten: **5, 4, 3, 2, 1 (5, 4, 3, 2, 1, 1)**
5, 4, 3, 2, 2, 1, 1 (5, 4, 3, 3, 2, 1, 1)

5, 4, 3, 3, 2, 2, 1 (5, 4, 3, 3, 2, 2, 1) M auf der
Knopfleiste mit den Knopflöchern.

Das Lochmuster wird den Abnahmen angepasst.

Stricken bis das Armloch

14 (15) 16,5 (17) 18 (20) cm misst.

Die Schultermaschen abketten.

TIPP: die Schultermaschen auf eine Hilfsnadel schieben.

Linkes Vorderteil

Spiegelgleich zum rechten Vorderteil arbeiten.

Rücken

Glatt rechts stricken bis die Arbeit

13,5 (14,5) 16 (16,5) 17,5 (19,5) cm misst (0,5 cm weniger als für die Vorderteile ab den Armlöchern).

Die mittleren **33 (37) 39 (41) 43 (47)** M auf eine Hilfsnadel schieben.

2 M beidseitig für den Halsausschnitt abketten.

Die **21 (25) 26 (28) 30 (30)** Schultermaschen abketten.

TIPP: die Schultermaschen auf eine Hilfsnadel schieben.

ÄRMEL

Die Schultern zusammennähen.

TIPP: Die Schultermaschen des rechten Vorderteils und die Schultermaschen des rechten Rückenteils zusammenstricken. Somit entsteht keine Naht.

62 (68) 74 (82) 92 (100) M gleichmäßig verteilt im Armloch mit einer Rundstricknadel aufnehmen.

Zu Sockenstricknadeln wechseln.

Für Größe 1-2 Jahre (3-4 Jahre) 5-6 Jahre:

2 cm glatt rechts für alle diese Größen rundstricken.

Für Größe (7-8 Jahre) 9-10 Jahre (11-12 Jahre):

3 cm glatt rechts für alle diese Größen rundstricken.

Am Anfang der R 1 r, 2 r zus, und dann bis zu den letzten 3 M der R stricken: SKP, 1 r.

Diese Abnahme alle **6 (6) 6 (6) 6 (6)** R wiederholen, insgesamt **11 (12) 13 (14) 17 (19)** mal.

TIPP: Sollten die Ärmel länger oder kürzer sein, verändert sich die Anzahl der Reihen zwischen den Abnahmen.

Wenn der Ärmel **18 (22) 24 (27) 31 (35)** cm misst

(oder die gewünschte Länge) zu 3,0 mm N wechseln - **7 (7) 7 (7) 7 (9)** R Rippenmuster M = 1 r, 1 l.

Mit der letzten R abketten.

COL

Mit 2,5 mm N die ersten **7 (7) 7 (7) 7 (9)** M Rippenmuster-M ab der Knopfleiste stricken, und das letzte Knopfloch einfügen (evtl. gegenüberliegende Seite).

23 (25) 25 (26) 27 (29) M aus dem Halsausschnitt aufnehmen, im Rippenmuster stricken (sollte sich mit dem Rippenmuster anpassen),

23 (25) 25 (26) 27 (29) M aus dem Halsausschnitt aufnehmen, **7 (7) 7 (7) 7 (9)** M im Rippenmuster stricken.

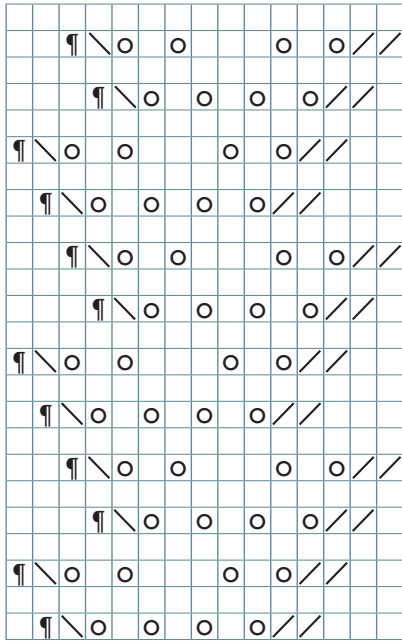
7 (7) 7 (7) 7 (9) R Rippenmuster stricken und mit der letzten R abketten.

Fäden vernähen und Knöpfe annähen.



DIAGRAMM

Linkes Vorderteil

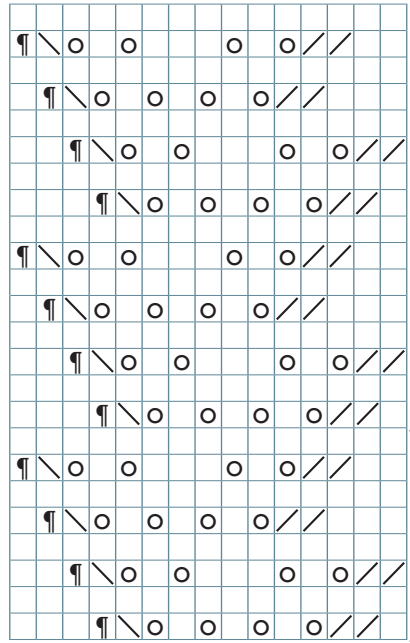


↑
Ende

↑
Anfang

Wiederhole

Rechtes Vorderteil



↑
Ende

↑
Anfang

Wiederhole

□ = vorne rechts, hinten links

○ = U - Umschlag

↘ = 2 r zus - Abnahme: 2 M rechts zusammenstricken.

↙ = 2 r zus dhF - Abnahme: 2 M rechts zusammen durch den hinteren Faden stricken.

⌞ = SKP - Abnahme: links geneigte Abnahme: eine Masche abheben, eine Masche rechts, die abgehobene Masche über die gestrickte Masche ziehen.

Hinweise zur Anleitung

Nadelgröße + Spannung

Jeder strickt unterschiedlich: manche stricken mit Nadelgröße 2,0 mm und erhalten die gleiche Größe und Designqualität wie eine andere Person, die mit 4,0 mm Nadeln strickt.

Wir verdanken diese Kenntnis dem Strickteam, das mit uns arbeitet.

Der Schlüssel, um eine bestimmte Größe zu stricken liegt größtenteils im Strickstil/den Händen/dem Talent und nicht in der Nadelgröße. Deshalb empfehlen wir eine Reihe von Nadelgrößen.



LOT20202804

Go handmade

quality design in a unique style