

Anleitung Kapuzenjacke - Women & Plus size



In der Cosy Qualität von Go handmade gestrickt
- Eine wunderbar weiche Baumwollmischung
hoher Qualität, die sich nicht verzieht:
60% Baumwolle/40% Polyacryl, 50 g/100 m.

GARNVERBRAUCH

XS:	800 g
S:	850 g
M:	950 g
L:	1050 g
XL:	1100 g
XXL:	1200 g
XXXL:	1300 g

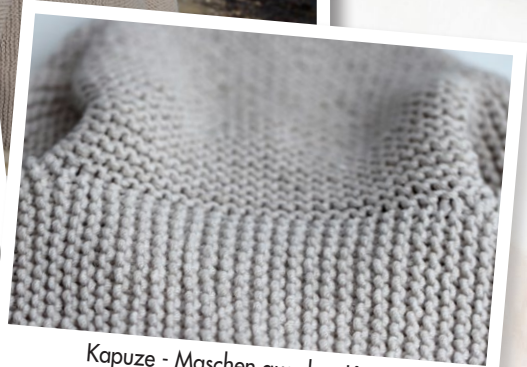
Knöpfe
Rundstricknadeln: 3,5 mm
Maschenprobe:
21 M/10 cm

Go handmade
quality design in a unique style

www.gohandmade.net
© 2020



Zur Vorderseite der Kapuze gefaltet



Kapuze - Maschen aus dem Kragen
heraus aufgenommen

GARNVERBRAUCH

XS:	800 g
S:	850 g
M:	950 g
L:	1050 g
XL:	1100 g
XXL:	1200 g
XXXL:	1300 g

MATERIAL

Knöpfe
Rundstricknadeln: 3,5 mm

Maschenprobe: 21 M/10 cm

Die angegebenen Garmengen sind nur hinweisend.

ENDABMESSUNGEN

Brustumfang	84 (88) 98 (108) 116 (126) 136 cm.
Länge	57 (61) 65 (65) 65 (68) 70 cm.
Ärmellänge	42 (43) 44 (46) 48 (48) 48 cm.

NOTIZ: Maschenprobe
- es ist **SEHR** wichtig
für das Endergebnis der Jacke,
die Maschenprobe einzuhalten.

Wenn zu lose gestrickt wird, geht die Formbeständigkeit verloren, und aus diesem Grund ist es sehr wichtig die Festigkeit der Maschen forlaufend zu berücksichtigen, nicht nur am Anfang.

ABKÜRZUNGEN UND ERKLÄRUNGEN

M Masche(n)
N Nadel(n)
R Reihe

Knopfloch 3 M abketten. In der folgenden Reihe 3 neue M anschlagen.

(..) Gibt die Anzahl der M pro R in den 7 Größen an.
XS (S) M (L) XL (XXL) XXXL

Cosy

- Eine wunderbar weiche und hochwertige Baumwollmischung

Cosy's Fadencharakter ist perfekt für Strickjacken und Pullover. Der Faden ist relativ leicht, weich und mit einer ganz besonderen Elastizität, die das Strickbild attraktiv und formstabil hält. Die Natur der Faser verleiht eine spezielle Luftigkeit, die perfekt zum Stricken wunderschöner Pullover geeignet ist. Man kann über das Cosy-Garn sagen, dass es in seinem Ausdruck ein wenig „vintage-artig“ ist - ein Garn, das Wärme gibt und sich atmungsaktiv trägt.

Cosy ist AZO-zertifiziert und ist damit ein Garn, bei dem sich jeder in Sicherheit wiegen kann es zu verwenden.

60% Baumwolle/40% Acryl,
50 g/100 m.



Go handmade
quality design in a unique style

DE

KAPUZENJACKE

XS (S) M (L) XL (XXL) XXXL

Der "Hoodie" wird von Ärmel zu Ärmel kraus rechts gearbeitet.

1. 52 (52) 58 (58) 58 (64) 64 M auf 3,5 mm N anschlagen und kraus rechts stricken.
1 M zunehmen, auf jeder Seite alle 2. cm
- 20 (20) 21 (21) 21 (23) 23 mal
= 92 (92) 100 (100) 100 (110) 110 M.
2. Wenn das Stück 42 (43) 44 (46) 48 (48) 48 cm misst, 74 (82) 87 (87) 88 (88) 92 M an jeder Seite anschlagen
= 240 (256) 274 (274) 276 (286) 294 M.
3. Bis zu einer Höhe von 12 (12) 14 (16) 17,5 (19,5) 22 cm stricken.
In Vorderteil und Rückenteil trennen
- jeweils 120 (128) 137 (137) 138 (143) 147 M.

DE

RÜCKEN

4. Abnahme von 1 M am Halsausschnitt und stricken bis das Teil 30 (32) 35 (38) 40,5 (43,5) 46 cm ab dem Maschenanschlag misst,
1 M zunehmen und still legen.

RECHTES VORDERTEIL

5. Abnahme 1 M am Halsausschnitt
16 (16) 16 (16) 16 (17) 17 mal
= 104 (112) 121 (121) 122 (126) 130 M.
Stricken bis die Arbeit
21 (22) 24,5 (27) 29 (31,5) 34 cm ab dem Maschenanschlag misst,

gleichmäßig verteilt 8 (8) 8 (8) 9 (9) 10 Knopflöcher einsetzen - oder die gewünschte Anzahl Knopflöcher.

Bis zu einer Höhe von

23 (24) 26,5 (29) 31 (33,5) 36 cm stricken und abketten.

LINKES VORDERTEIL

Das linke Vorderteil wird getrennt gestrickt bis die gleiche Höhe wie das rechte Vorderteil erreicht ist. Dann werden alle Teile mit den Maschen des Rückenteils zusammen gestrickt.

6. 104 (112) 121 (121) 122 (126) 130 M anschlagen und wie das rechte Vorderteil stricken, aber 1 M x 16 (16) 16 (16) 16 (17) 17 mal am Halsausschnitt zunehmen anstatt abzunehmen
= 120 (128) 137 (137) 138 (143) 147 M.
7. Wenn das linke Vorderteil das rechte Vorderteil spiegelt, die Teile mit dem Rückenteil zusammenstricken = 240 (256) 274 (274) 276 (286) 294 M.
8. Wenn das Teil 12 (12) 14 (16) 17,5 (19,5) 22 cm nach dem Zusammenstricken misst, dann am Beginn der folgenden 2 Reihen abketten:
74 (82) 87 (87) 88 (88) 92 M,
insgesamt 92 (92) 100 (100) 100 (110) 110 M.
9. Nun zum Ärmel, Abnahme 1 M auf jeder Seite, dann 2 (3) 2 (4) 2 (2) 2 cm stricken (Abnahmen an der gleichen Stelle wie bei dem anderen Ärmel beginnen). Die Abnahmen alle 2. cm wiederholen,
insgesamt 20 (20) 21 (21) 21 (23) 23 mal
= 52 (52) 58 (58) 58 (64) 64 M und beide Ärmel gleiche Länge. Abketten.

KAPUZE

- 10.** 10 M anschlagen,
dann **88 (92) 98 (102) 104 (110) 110 M** vom
Halsausschnitt aufnehmen, durch den äußeren
Faden. Nach den ersten 10 M des rechten
Vorderteils beginnen und vor den letzten 10 M
des linken Vorderteils aufhören,
dann 10 M anschlagen
= **108 (112) 118 (122) 124 (130) 130 M.**

Bis zu einer Höhe von 8 cm stricken,
dann Zunahme von regelmäßig verteilten 15 M
innerhalb der mittigen

- 88 (92) 98 (102) 104 (110) 110 M**
(10 M werden auf jeder Seite gefaltet)
= **123 (127) 133 (137) 139 (145) 145 M.**

Bei einer Höhe von 13 cm,
Zunahme von regelmäßig verteilten 15 M innerhalb
der mittigen **103 (107) 113 (117) 119 (125) 125 M**
(10 M werden auf jeder Seite gefaltet)
= **138 (142) 148 (152) 154 (160) 160 M.**

Bei einer Höhe von **26 (27) 28 (29) 30 (31) 32 cm**
die Arbeit in zwei teilen, d.h. jeweils
69 (71) 74 (76) 77 (80) 80 M.

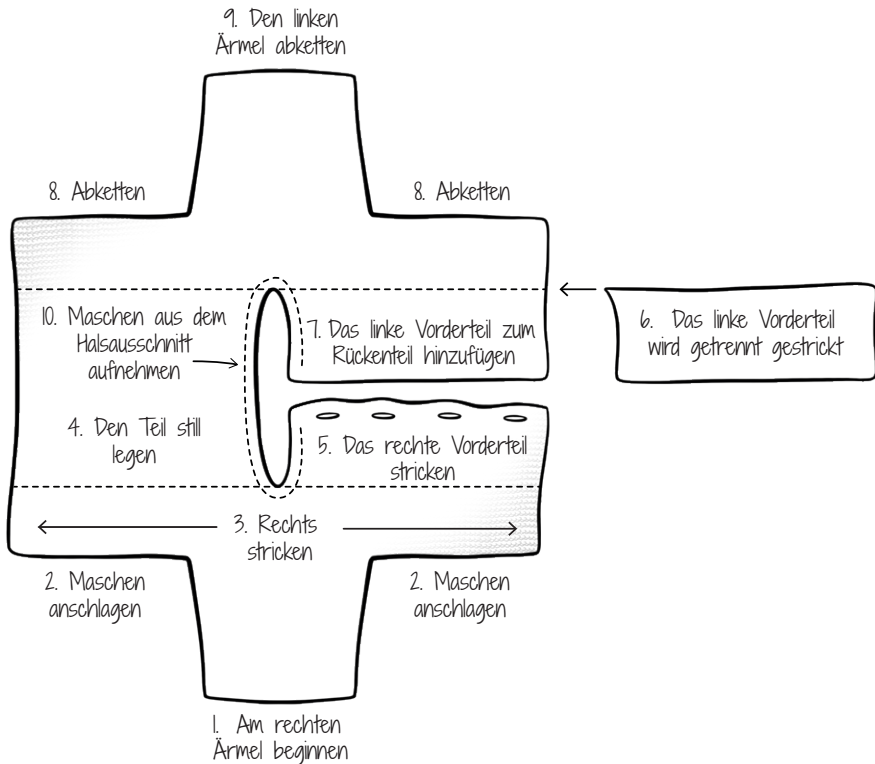
Die Stücke zusammenstricken und gleichzeitig
abketten.

Die 10 M auf beiden Seiten falten und an die
Kapuze nähen.

FERTIGSTELLUNG

Die Seiten und die Ärmel zunähen.
Fäden vernähen und Knöpfe annähen.

DE



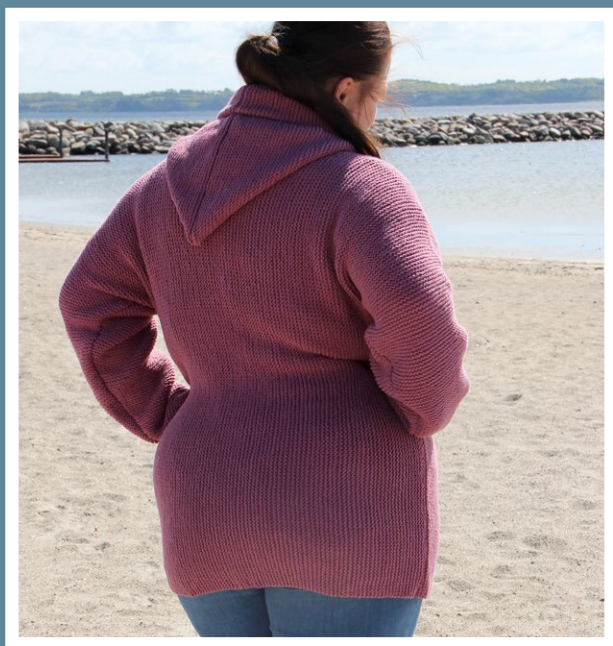
Hinweise zur Anleitung

Nadelgröße + Spannung

Jeder strickt unterschiedlich: manche stricken mit Nadelgröße 2,0 mm und erhalten die gleiche Größe und Designqualität wie eine andere Person, die mit 4,0 mm Nadeln strickt.

Wir verdanken diese Kenntnis dem Strickteam, das mit uns arbeitet.

Der Schlüssel, um eine bestimmte Größe zu stricken liegt größtenteils im Strickstil/den Händen/dem Talent und nicht in der Nadelgröße.



LOT20212106

Go handmade
quality design in a unique style