



Confetti - Einhorn

No. 1015-203-4701

Niveau: Fortgeschritten

Maße ca.: 40 cm stehend und 30 cm sitzend

Häkelnadel: 4,0 mm und 2,0 mm

Material: Füllwatte, Nähnadel

Bestelle das Garn hier:

<http://shop.hobbii.de/confetti-einhorn>

Garn: Baby Snuggle Print

Peach Melba (#05) - 3 Knäuel

Garn: Rainbow Cotton 8/4

Black (#09) - 1 Knäuel

White (#001) - 1 Knäuel

Ochre Yellow (#082) - 1 Knäuel

Petunia Pink (#087) - 2 Knäuel

Abkürzungen:

- MR: Magischer Ring
- Lm: Luftmasche
- fm: feste Masche
- abn: abnehmen
- zun: zunehmen
- Stb: Stäbchen
- hStb: halbes Stäbchen
- Km: Kettmasche
- hMg: hinteres Maschenglied

KOPF

11 Lm häkeln, beginne in der 2. Lm ab der Nadel.

Du musst um die Lm-Kette häkeln, das heißt auf beiden Seiten der Kette.

- 1:** 9 fm, 3 fm in die gleiche m, 8 fm, zun (22)
- 2:** zun, 8 fm, 3 zun, 8 fm, 2 zun (28)
- 3:** 1 fm, zun, 8 fm, (fm, zun) x 3, 8 fm, (fm, zun) x 2 (34)
- 4-5:** 34 fm (34)
- 6:** 4 fm, 9 hStb, 21 fm (34)
- 7:** 4 fm, (1 Stb, Stb-zun) x 4, 1 Stb, 21 fm (38)
- 8:** 4 fm, (2 Stb, Stb-zun) x 4, 1 Stb, 21 fm (42)
- 9:** 4 fm, (2 Stb, Stb-zun) x 3, (Stb-zun, 2 Stb) x 2, Stb-zun, 1 Stb, 21 fm (48)
- 10:** 4 fm, (3 fm, zun) x 6, 20 fm (54)
- 11-20:** 54 fm (54)
- 21:** (7 fm, abn) x 6 (48)
- 22:** (6 fm, abn) x 6 (42)
- 23:** (5 fm, abn) x 6 (36)
- 24:** (4 fm, abn) x 6 (30)
- 25:** (3 fm, abn) x 6 (24)
- 26:** (2 fm, abn) x 6 (18)
- 27:** (1 fm, abn) x 6 (12)
- 28:** 6 abn (6)

Stopfen und einen langen Faden zum späteren Annähen dran lassen.



KÖRPER

1: 6 fm in einen MR	(6)
2: 6 zun	(12)
3: (1 fm, zun) x 6	(18)
4: (2 fm, zun) x 6	(24)
5: (3 fm, zun) x 6	(30)
6: (4 fm, zun) x 6	(36)
7: (5 fm, zun) x 6	(42)
8: (6 fm, zun) x 6	(48)
9-16: 48 fm	(48)
17: (6 fm, abn) x 6	(42)
18-20: 42 fm	(42)
21: (5 fm, abn) x 6	(36)
22-23: 36 fm	(36)
24: (4 fm, abn) x 6	(30)
25-27: 30 fm	(30)
28: (3 fm, abn) x 6	(24)
29-30: 24 fm	(24)
31: 8 hStb, 1 km, die restlichen Maschen nicht häkeln	(24)



Fülle den Körper und lasse einen langen Faden dran zum Annähen an den Kopf zwischen den Runden 9 und 16 des Kopfes.

HORN (Rainbow Cotton Ochre Yellow, Häkelnadel 2,00 mm)

1: 6 fm in einen MR	(6)
2: 6 fm	(6)
3: (1 fm, zun) x 3	(9)
4: (2 fm, zun) x 3	(12)
5: 12 fm	(12)
6: (3 fm, zun) x 3	(15)
7-8: 15 fm	(15)
9: (4 fm, zun) x 3	(18)
10-11: 18 fm	(18)
12: (5 fm, zun) x 3	(21)
13: 21 fm	(21)
14: (6 fm, zun) x 3	(24)
15-17: 24 fm	(24)



Fülle das Horn mit Füllwatte und lasse einen langen Faden dran, zum Annähen des Horns zwischen den Reihen 11 und 13 am Kopf.

OHREN x2

- 1: 6 fm in einen MR (6)
- 2: (1 fm, zun) x 3 (9)
- 3: (2 fm, zun) x 3 (12)
- 4: (2 fm, zun) x 4 (16)
- 5: (3 fm, zun) x 4 (20)
- 6: 20 fm (20)

Lasse einen langen Faden dran, zum Annähen am Kopf zwischen Runden 17 und 19 mit 7 Maschen Abstand.



HINTERBEINE x2

- 1: 6 fm in einen MR (6)
- 2: 6 zun (12)
- 3: (1 fm, zun) x 6 (18)
- 4: (2 fm, zun) x 6 (24)
- 5: 24 fm in hMg (24)
- 6-8: 24 fm (24)
- 9: 6 fm, 6 abn, 6 fm (18)
- 10-15: 18 fm (18)
- 16: (1 fm, abn) x 6 (12)
- 17-21: 12 fm (12)
- 22: 6 abn (6)

Fülle die Beine und lasse einen langen Faden dran zum Annähen an den Körper zwischen den Runden 7 und 10.



VORDERBEINE x2

- 1: 6 fm in einen MR (6)
- 2: 6 zun (12)
- 3: (1 fm, zun) x 6 (18)
- 4-13: 18 fm (18)
- 14: (1 fm, abn) x 6 (12)
- 15-20: 12 fm (12)
- 21: 6 abn (6)

Fülle die Beine und lasse einen langen Faden dran zum Annähen an den Körper zwischen den Runden 26 und 29.

SCHWANZ x7 (Petunia Pink Häkelnadel 2,00 mm)

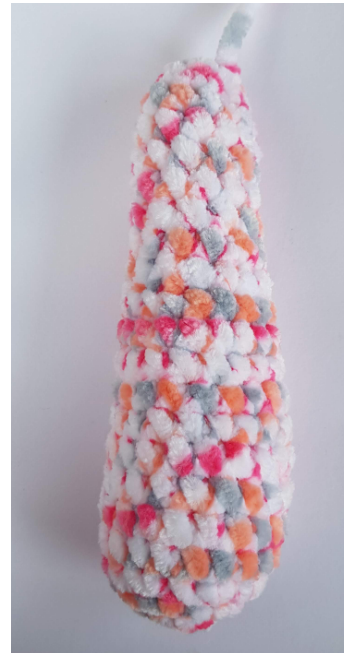
68 Lm häkeln, in der 3. Lm ab der Nadel beginnen:
1: (hStb-zun) in jede Masche

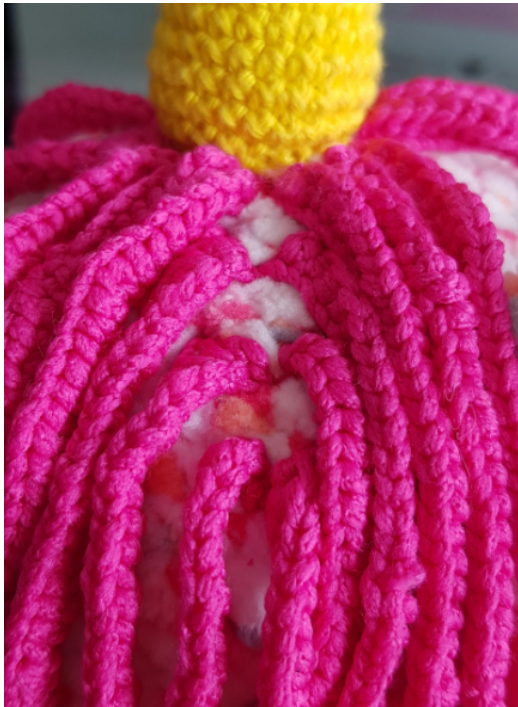
Beenden und einen langen Faden dran lassen zum Annähen zwischen Runde 8 und 9 am Körper.

MÄHNE x20 (Petunia Pink Häkelnadel 2,00 mm)

86 Lm häkeln, in der 3. Lm ab der Nadel beginnen:
1: (hStb-zun) in jede Masche

Beenden und einen langen Faden dran lassen zum Annähen auf beiden Seiten des Horns und zwischen den Ohren.





SCHWARZE KULLERAUGEN x2 (Rainbow Cotton Häkelnadel 2,00 mm)

- 1: 6 fm in einen MR (6)
- 2: 6 zun (12)
- 3: (1 fm, zun) x 6 (18)
- 4: (2 fm, zun) x 6 (24)

Beenden und einen langen Faden zum Annähen dran lassen.



KLEINE WEIßE RUNDE AUGEN x2 (Rainbow Cotton Häkelnadel 2,00 mm)

- 1: 4 fm in einen MR (4)

Beenden und einen langen Faden zum Annähen dran lassen.

MITTLERE WEIßE RUNDE AUGEN x2 (Rainbow Cotton Häkelnadel 2,00 mm)

- 1: 5 fm in einen MR (5)

Beenden und einen langen Faden zum Annähen dran lassen.

GROÙE WEIÙE RUNDE AUGEN x2 (Rainbow Cotton Hakelnadel 2,00 mm)

1: 8 fm in einen MR (8)

Beenden und einen langen Faden zum Annahen dran lassen.

Nahen einen weiÙen Kreis jeder GroÙe auf den schwarzen Kreis, so dass die weiÙen Kreise ein Dreieck bilden.

Wenn die weiÙen Kreise angenahet sind, werden die beiden Augen zwischen Runde 6 und 8 mit 6 Maschen Abstand am Einhorn angenahet.

Zum Schluss werden Augenbrauen auf Runde 9 uber den Augen ins Gesicht und die Nustern mit ein paar hellroten Linien in Runde 1 und 2 gestickt.





Und dann ist dein Confetti Einhorn fertig!

Ganz viel Vergnügen!
Galenciaixe

