



HÄKELANLEITUNG

Noona

Sweater

Design: Caroline Edal, Tarda Studio | Hobbii Design

MATERIAL

3 (3) 4 Knäule Rainbow Cotton 8/8 Fb Army Green (021)
3 (3) 4 Knäule Rainbow Cotton 8/8 Fb Light Pink (062)
3 (3) 4 Knäule Rainbow Cotton 8/8 Fb Rust (101)
2 (2) 3 Knäule Rainbow Cotton 8/8 Fb Dark Brown (008)
1 (1) 1 Knäule Rainbow Cotton 8/8 Fb Bordeaux (060)
6 (7) 8 Knäule Rainbow Cotton 8/8 Fb Beige (004)
2 (2) 3 Knäule Rainbow Cotton 8/8 Fb Black (009)

Häkelnadel 3,5 mm

GARN

 **Rainbow Cotton 8/8**, Hobbii
100% Baumwolle
50 g = 75 m

MASCHENPROBE

10 x 10 cm = 20 M x 10 R im
Stäbchenmuster

ABKÜRZUNGEN

Stb = Stäbchen
Lm = Luftmasche
M = Masche
Anf = Anfang
Km = Kettmasche
R = Runde
... = wiederhole dies bis zum Ende der
Reihe
... X = wiederhole X Mal

FRAGEN

Solltest du Fragen zu der Anleitung haben, dann kannst du uns gerne an kundenservice@hobbii.de eine E-Mail senden.

Bitte denke daran den Namen der Anleitung und die Anleitungsnummer anzugeben.

Viel Spaß!

GRÖßE

S (M) L

MAßE

Länge: 47 (49) 51 cm
Breite: 40 (44) 48 cm

INFORMATION ZUR ANLEITUNG

Der Pullover Noona strahlt Gemütlichkeit und Komfort aus. Basierend auf 4 großen Granny Squares in gebrannten Farben, ist der Look völlig einzigartig und modern. Wenn du den Look in Übergröße wünschst, entscheide dich für eine Nummer größer.

HASHTAGS FÜR DIE SOZIALEN MEDIEN

#hobbiidesign #hobbiinoona
#hobbiichristmascollection

Anleitung



INFOS UND TIPPS

Der Noona Sweater besteht aus 4 Granny Squares auf Vorder- und Rückenteil mit passendem Kragen, unterer Kante, Trompetenärmeln und eventuell Seitenteil und Schulterstück, je nach Größe. Zuerst werden die 4 Granny Squares gestrickt, dann die Schulter- und Seitenteile, falls erforderlich, und schließlich wird die untere Kante hinzugefügt. Dann arbeitest du den Halsausschnitt und schließlich die Ärmel.

Zu Beginn der Runde ist zu beachten, dass das 1. Stb durch 3 Lm ersetzt wird und die Runde mit einer Kettmasche in der 3. Masche am Anfang der Runde abgeschlossen wird. Außerdem sollte die Runde 10 eines Granny Squares für das Zusammensetzen verwendet werden.

Vorderteil

Granny Square links unten (wenn man den Pullover anhat)

(Siehe das Häkeldiagramm für "Granny Square unten" auf dem Bild)

Beginne mit der Farbe Schwarz (009)

Runde 1: 5 Lm anschlagen und mit 1 Km einen Kreis bilden. Vom Kreis aus 3 Lm häkeln, 2 Stb in den Lm-Bogen, 3 Lm, * 3 Stb in den Lm-Kreis, 3 Lm* x3. Die Runde mit 1 Km in die 3. Lm am Anfang der Runde abschließen.

Runde 2: 4 Lm anschlagen. *Eine Ecke bilden, die aus 3 Stb in denselben Lm-Bogen, 3 Lm, 3 Stb in denselben Lm-Bogen wie die vorherigen 3 Stb besteht.

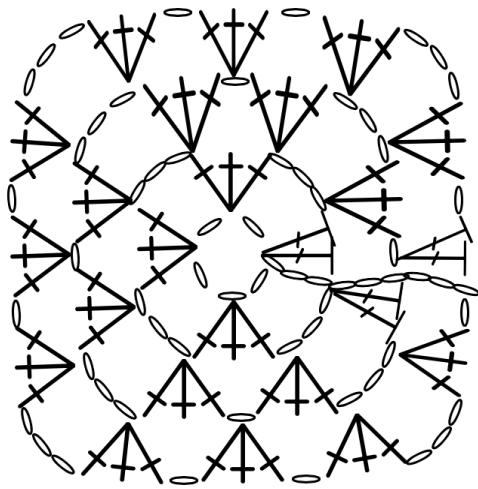
Nun 1 Lm* x 3, 3 Stb in denselben Lm-Bogen, 3 Lm, 2 Stb in denselben Lm-Bogen wie die vorherigen 3 Stb häkeln. Die Runde mit 1 Km in die 3. Lm am Anfang der Runde abschließen.

Reihe 3: 3 Lm anschlagen. 2 Stb in denselben Lm-Bogen, 1 Lm, * 3 Stb in denselben Lm-Bogen, 3 Lm, 3 Stb in denselben Lm-Bogen wie die vorherigen 3 Stb, 1 Lm, 3 Stb in denselben Lm-Bogen, 1 Lm* x3, eine Ecke mit 3 Stb in denselben Lm-Bogen, 3 Lm, 3 Stb in denselben Lm-Bogen wie die vorherigen 3 Stb, 1 Lm. Die Runde mit 1 Km in die 3. Lm am Anfang der Runde abschließen.

Runde 4: Wie in R. 3 arbeiten, jedoch mit einer weiteren Gruppe von 1 Stb + 1 Lm in den neuen Lm-Bögen.

Runde 5 bis 9: werden auf die gleiche Weise gearbeitet. Runde 5 und 6 in der Farbe Rust (101), Runde 7 und 8 in Light Pink (062) und Runde 9 in Dark Brown (008). Schneide den Faden nicht ab, da Runde 10 (Dunkelbraun (008)) auch für die Montage verwendet wird (siehe Abschnitt Montage).

HÄKELDIAGRAMM - GRANNY SQUARE UNTEN



Granny Square rechts unten (wenn man den Pullover anhat)

Wiederhole den oben beschriebenen Vorgang mit Light Pink (062), Dark Brown (008), Rust (101) und Army Green (021) in dieser Reihenfolge (Light Pink (062) auf der Innenseite und Army Green (021) auf der Außenseite).

Granny Square rechts oben (wenn man den Pullover anhat)

(Siehe das Häkelschema für den Halsausschnitt in "Granny Square rechts oben" auf dem Bild unten)

Runde 1-4: Wiederhole den oben beschriebenen Vorgang mit Rust (101)

Runde 5-6: Wechsle zur Farbe Army Green (021) und setze das Muster fort.

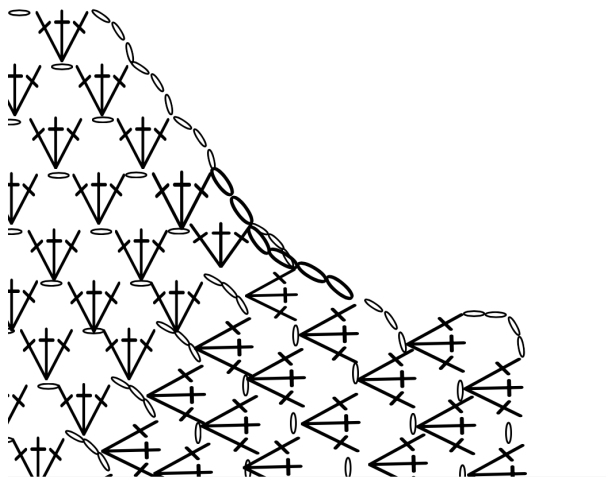
Runde 7: Wechsle zur Farbe Dark Brown (008) und wähle eine Ecke des Quadrats aus, die Teil der Halsöffnung für den Kragen werden soll. Arbeite die ganze Runde, bis die gewählte Ecke erreicht ist. D.h. diese Ecke weglassen: "3 Stb in den gleichen Lm-Bogen, 3 Lm, 3 Stb in den gleichen Lm-Bogen wie die vorherigen 3 Stb". Stattdessen 3 Lm häkeln und die ganze Häkelnadel durch die Ecke des Lm-Bogens von R. 6 führen. Nochmals 3 Lm häkeln (so dass eine Kette von 6 Lm entsteht) und das Muster wie zuvor in der gesamten 7. Runde fortführen.

Runde 8: Arbeite die ganze Runde noch einmal bis zur zweitletzten Lm-Schleufe an der Ecke. 3 Stb und 3 Lm in den Lm-Bogen arbeiten. Mit 1 Km in der 1. Lm der Ecke in Runde 7 abschliessen. Den Faden abschneiden. Mit 3 Lm in der 6. Lm von R. 7 beginnen und R. 8 häkeln.

Runde 9: Wechsle zu der Farbe Light Pink (062). Arbeite wieder die ganze Runde, bis du den letzten Lm-Bogen an der Ecke erreichst. 3 Stb in den Lm-Bogen häkeln und den Faden abschneiden. Beginne mit 3 Lm in der 3. Lm von 8. R und häkle dann R 9.

Runde 10: Arbeite die ganze Runde wieder bis zum zweitletzten Lm-Bogen an der Ecke. (Denk daran, in R 10 wieder mit den anderen Teilen zusammensetzen - siehe "Zusammensetzen") 3 Stb in den Lm-Bogen und 4 Lm häkeln. Mit 1 Km in das 3. Stb in der Ecke von Rd. 9 abschließen.

HÄKELDIAGRAMM - GRANNY SQUARE OBEN



Granny Square links oben (wenn man den Pullover anhat)

Wiederhole den Vorgang in umgekehrter Reihenfolge auf der linken Seite mit Army Green (021), Light Pink (062), Black (009) & Rust (101). (Army Green (021) auf der Innenseite und Rust (101) auf der Außenseite).

ZUSAMMENSETZEN

Runde 10 wird auf jedem der 4 Granny Squares auf dem Vorder- und Rückenteil zum Zusammensetzen verwendet. Arbeite die Runde auf die gleiche Weise wie zuvor. Bei jedem Lm-Bogen in Runde 10 wird die Häkelnadel jedoch durch je einen Lm-Bogen auf der gegenüberliegenden Seite geführt (z.B. Die 10. Runde des "Granny Square rechts unten" wird mit der 10. Runde des "Granny Square rechts oben" in einem Lm-Bogen gearbeitet), wobei die übliche Km gearbeitet wird. Setze das Vorder- und Rückteil auf die gleiche Weise zusammen.

Wenn das Vorder- und Rückenteil an der Schulter und an der Seite des unteren Quadrats verbunden wird, führe die ganze Häkelnadel durch die gegenüberliegenden Lm. Beachte jedoch, ob die Seiten- und Schulterteile vor dem Zusammenfügen der Vorder- und Rückenteile hinzugefügt werden müssen. (Lies "Seitenteil" und "SCHULTER" zur Kontrolle)

SEITENTEIL

NB! Überspringe "Seitenteil", wenn die Größe small ist.

Das Äquivalent von 0 (2) 4 Runden in der Farbe Schwarz (009) arbeiten, dabei unten an der linken "Seite" des "Granny Square links unten" und oberen Teil an der rechten "Seite" des "Granny Square rechts unten" (wenn man den Pullover anhat) in der Farbe Light Pink (062) beginnen. Mit 3 Lm beginnen, 2 Stb in dieselbe Lm, *1 Lm, 3 Stb in dieselbe Lm*x10. Den Faden abschneiden. In der 3. Lm des Beginns der vorherigen R. in der gleichen Farbe wie die vorherigen 4 Lm beginnen, *3 Stb in die gleiche Lm, 1 Lm*x10. Beende in dem letzten Stb der vorherigen R. Den Faden abschneiden.

HINWEIS! Mache 2 weitere Runden auf jeder Seite auf die gleiche Weise, wenn die Größe groß ist (links unten in der Farbe Rust (101) und rechts unten in Dark Brown (008)).

SCHULTER

HINWEIS! Überspringe "Schulter", wenn die Größe small ist.

Arbeite die Seite auf die gleiche Weise, die der Schulter entsprechen wird. Das heißt, das Äquivalent von 0 (2) 4 Runden in Farbe Army Green (021), beginnend auf der linken Seite des "Granny Square links oben" und in auf der rechten Seite des "Granny Square rechts oben" (wenn man den Pullover anhat) in der Farbe Rust (101).

Beginne mit 3 Lm, 2 Stb in dieselbe Lm, *1 Lm, 3 Stb in dieselbe Lm*x5.

In dem letzten Stb der vorherigen R. abschliessen, indem man 3 Lm häkelt. Den Faden abschneiden. Beginne in der 3. Lm des Beginns der vorherigen Runde in der gleichen Farbe wie die vorherigen 4 Lm, *3 Stb in die gleiche Lm, 1 Lm*x5. In dem letzten Stb der vorherigen R. abschliessen, indem man 3 Lm häkelt. den faden abschneiden.

HINWEIS! Bei großen Größen 2 weitere Runden auf jeder Schulter auf die gleiche Weise arbeiten (linkes oben in Light Pink (062) und rechtes oben in Army Green (021)).

RÜCKENTEIL

Gehe genau so vor wie im Abschnitt "VORDERTEIL", "SEITENTEIL", SCHULTER" & "ZUSAMMENSETZEN".

HALSAUSSCHNITT

Beginne mit der Farbe Beige (004) im rechten oberen Teil (wenn man den Pullover anhat) des Vorderteils: "Granny Square rechts oben" (was der Seite des Pullovers entspricht).

R. 1: In jeder M 1 Stb. abnehmen.

R. 2-5: In jede M 1 Stb arbeiten.

Rd. 6: Zur Farbe Bordeaux (060) wechseln und in jede M 1 Stb häkeln. Den Faden abschneiden.

UNTERE KANTE

Beginne mit der Farbe Beige (004) im rechten unteren Teil (wenn man den Pullover anhat) des Vorderteils: "Granny Square rechts unten" (was der Seite des Pullovers entspricht)

Runde 1: Häkle abwechselnd 1 Stb und nimm 1 Stb ab.

R. 2-6: In jede M 1 Stb arbeiten.

Rd. 7: Zur Farbe Bordeaux (060) wechseln und in jede M 1 Stb häkeln. Schneide den Faden ab.

ÄRMEL

Beginne mit der Farbe Beige (004) im rechten unteren Teil des Vorderteils "Granny Square rechts oben" (was der Mitte der Länge des Pullovers auf der rechten Seite entspricht)

R 1: Häkle abwechselnd 1 Stb und nimm 1 Stb ab.

R 2: In jede M. 1 Stb häkeln, bis die Arbeit 47 (49) 51 cm misst, dabei nach Belieben die Farbe wechseln. Mit einer Runde Bordeaux (060) abschließen. Den Faden abschneiden.

Die Enden vernähen.

Viel Spaß!

Caroline Edal, Tarda Studio

