



**STRICKANLEITUNG**

# Simply Wintry

## Weste

**Design: Sanna Mård Castman | Hobbii Design**

## MATERIAL

7 (8) 9 (10) 11 (12) 13 Knäuel Amigo XL, Fb 058

Rundnadel 4,5 mm, 40 cm, 4,5 mm og 5,5 mm, 60 und 80 cm

Maschnmarkierer  
Nadel  
Zopfmusternadel

## GARN

 **Amigo XL**, Hobbii  
100 % Akryl. 50 g = 100 M

## MASCHENPROBE

17 M x 24 R glatt gestrickt auf Nadel 5,5 mm = 10 cm x 10 cm

## ABKÜRZUNGEN

r = rechts  
li = links  
M = Masche(n)  
Mm = Maschenmarkierer  
rS = rechte Seite  
liS = linke Seite

## ERKLÄRUNGEN

Randmasche (Randmasche) = Erste und letzte M. in jeder Reihe rechts stricken.  
Eine M rechts abheben = Rundt: 1. N; eine M rechts abheben. 2. N: r.  
Hin und zurück: rS: eine M rechts abheben.  
liS: li.

## GRÖÖE

XS (S) M (L) XL (XXL) XXXL

## MAÖE

Brust: 100 (108) 118 (124) 136 (148) 162 cm  
Länge: 52 (54) 56 (58) 60 (62) 64 cm

## INFORMATION ZUR ANLEITUNG

Simply Wintry ist eine kuschelige Weste, die von unten nach oben in der Runde gestrickt wird. Die Maschen werden an den Armausschnitten geteilt und jede Seite wird separat beendet.

## HASHTAGS FÜR DIE SOZIALEN MEDIEN

#hobbiidesign #hobbiisimplywintry

## FRAGEN

Solltest du Fragen zu der Anleitung haben, dann kannst du uns gerne an [kundenservice@hobbii.de](mailto:kundenservice@hobbii.de) eine E-Mail senden.  
Bitte denke daran den Namen der Anleitung und die Anleitungsnummer anzugeben.

Viel Spaß!

# Anleitung



## KÖRPER

177 (192) 210 (216) 240 (261) 282 M mit Rundstricknadel 4,5 mm, 80 cm anschlagen. In der Runde in Rippe arbeiten (\*1 r, 2 li\*). Mm am Anfang der Runde einfügen = rechte Seite. 19 Runden (8 cm) stricken. In der letzten R 1 (2) 0 (2) 2 (1) 0 M gleichmäßig anschlagen = 178 (194) 210 (218) 242 (262) 282 M.

Wechsle zur Rundstricknadel 5,5 mm, 80 cm und fahre wie folgt fort:

\*6 (4) 2 (4) 4 (3) 8 M li stricken, wiederholen \* 1 M r abheben, 5 li\* insgesamt 2 (3) 4 (4) 5 (6) 6 Mal, 1 M r abheben, 3 li, 16 M Diagramm, 3 li, 1 M r abheben, 5 li, 1 M r abheben, 3 li, 16 M Diagramm, 3 li, wiederholen \* 1 M r abheben, 5 li\* insgesamt 2 (3) 4 (4) 5 (6) 6 Mal, 1 M r abheben, stricke 6 (4) 2 (4) 4 (3) 8 M li\*, Mm setzen = linke Seite. Von ganz außen \* bis ganz außen \* noch 1 Mal wiederholen = VORDERTEIL.

Wenn die Arbeit 29 (30) 31 (32) 33 (34) 36 cm misst, teile die M. in Vorder- und Rückenteil. 89 (97) 105 (109) 121 (131) 141 M. auf der Nadel lassen = RÜCKENTEIL. Die restlichen M auf einen Maschenhalter legen = VORDERTEIL.

## RÜCKENTEIL

Die erste N ist rS.

Wechsle auf eine Rundstricknadel der Größe 60 cm.

Am Anfang und am Ende der Reihe 1 M. anschlagen (Randm.) = 91 (99) 107 (111) 123 (133) 143 M.

Arbeite weiter im Muster wie oben.

**Halsausschnitt:** Wenn die Arbeit 50 (52) 54 (56) 58 (60) 62 cm misst: 30 (34) 38 (39) 45 (49) 54 M. stricken, 31 (31) 31 (33) 33 (35) 35 M. in der Mitte abketten, die N zu Ende stricken. Jede Seite separat fertigstellen.

### Linke Seite:

(liS) die N abstricken.

(rS) Weitere 3 M für den Halsausschnitt abketten. die R zu Ende stricken.

(liS) die N abstricken. (rS) Die restlichen M. abketten.

**Rechte Seite:** Wird genauso gestrickt wie auf der linken Seite, nur spiegelverkehrt. Die M für den Halsausschnitt auf der liS abketten.

## VORDERTEIL

Die M auf die Rundstricknadel 5,5 mm, 60 cm, zurücksetzen.

Die erste N ist rS.

Am Anfang und am Ende der Reihe 1 M. anschlagen (Randm.) = 91 (99) 107 (111) 123 (133) 143 M.

Arbeite weiter im Muster wie oben.

**Halsausschnitt:** Wenn die Arbeit 46 (48) 50 (52) 54 (56) 58 cm misst: 37 (41) 45 (46) 52 (56) 61 M. r stricken, 17 (17) 17 (19) 19 (21) 21 M. in der Mitte für den Halsausschnitt abketten. Die N zu Ende stricken.

Jede Seite separat fertigstellen.

Rechte Seite:

(liS) Die N stricken.

(rS) In jeder zweiten Reihe 3-2-2-1-1-1 M. abketten. Die restlichen M. abketten, wenn die Arbeit gleich lang ist wie das Rückenteil.

Linke Seite: Arbeite wie auf der rechten Seite, nur spiegelverkehrt. Die M für den Halsausschnitt auf der liS abketten.

## FERTIGSTELLUNG

Dehne die Teile in die richtigen Maße. Montiere die Schultern.

**Kragen:** (rS) 86 (86) 86 (90) 90 (94) 94 M entlang des Halsausschnitts mit einer Rundstricknadel Nr. 4,5 mm, 40 cm, aufnehmen. In der Runde in Rippe arbeiten: \*1 r, 1 li\*. Wenn der Kragen 22-23 cm misst, alle M. abketten.

HINWEIS: Wechsle nach 4 cm auf eine Rundstricknadel der Stärke 5,5 mm, 40 cm.

**Ärmelkanten: (RrS)** Mit der Rundstricknadel 4,5 mm, 40 cm, entlang des Armausschnitts M aufnehmen. In jeder R die M. aufnehmen, aber jede 4 R überspringen. 8 cm in Rippe stricken (\*1 r, 1 li\*). In Rippe abketten. Die Kante doppelt falten mit der liS innen. Zusammen nähen.

**Viel Vergnügen!**

Sanna



## DIAGRAMM

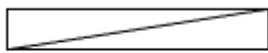
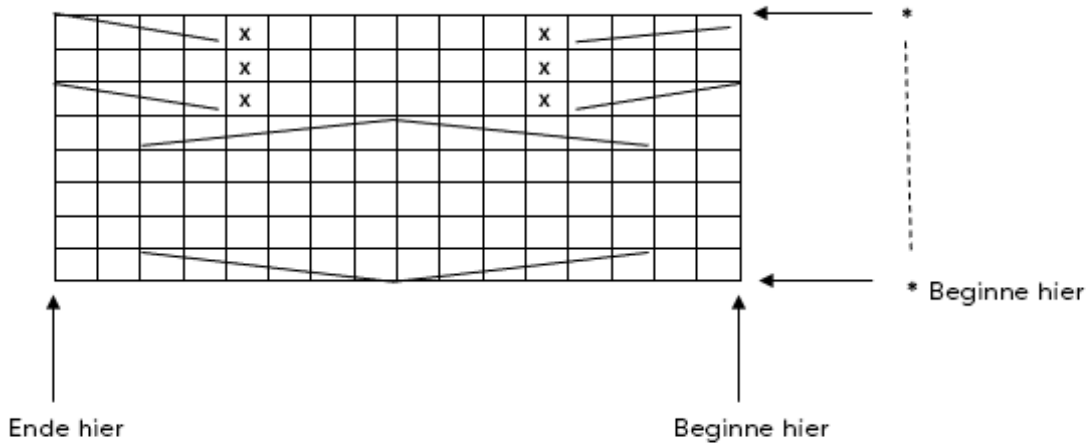
So arbeitest du das Diagramm.

In der Runde: Das Diagramm zeigt jede zweite Runde.

Hin und her: Das Diagramm zeigt die Reihen von der rS.

liS: r über r und li über li.

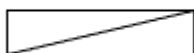
Beginne bei "Starte hier" und ende bei "Ende hier". Nadel/Runden: Beginne bei "Hier beginnen". Von \* bis \* wiederholen.



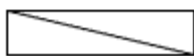
Rechtsgedrehter Zopf über 6 M= Setze 3 M auf eine Zopfnadel hinter die Arbeit. Stricke 3 M r. Stricke die 3 M auf der Zopfnadel r.



Linksgedrehter Zopf über 6 M= Setze 3 M auf eine Zopfnadel vor die Arbeit. Stricke 3 M r. Stricke die 3 M auf der Zopfnadel r.



Rechtsgedrehter Zopf über 4 M= Setze 2 M auf eine Zopfnadel hinter die Arbeit. Stricke 2 M r. Stricke die 2 M auf der Zopfnadel r.



Linksgedrehter Zopf über 4 M= Setze 2 M auf eine Zopfnadel vor die Arbeit. Stricke 2 M r. Stricke die 2 M auf der Zopfnadel r.



Rund: Stricke r  
Hin- und zurück: r auf der rechten Seite, li auf der liS



Rund: Stricke li  
Hin- und zurück: li auf der rechten Seite, r auf der liS