



HÄKELANLEITUNG

# Strawberry

## Kinder Kapuzenpullover


Design: [Manatee\\_Squares](#) | Hobbii Design

## MATERIALIEN

5 (6) 7 (9) 10 Knäuel Tweed Dreams Farbe 23 (HF)  
1 Knäuel Tweed Dreams Farbe 25 (KF1)

5 mm Häkelnadel

## GARN

 **Tweed Dreams**, Hobbii  
100 % Premium Acryl  
50 g = 100 m

## MASCHENPROBE

10 cm x 10 cm = 13 Stb x 7 Reihen

## ABKÜRZUNGEN

Lm = Luftmasche  
Stb = Stäbchen  
2StbZus = 2M mit Stb zusammenhäkeln  
3StbZus = 3M mit Stb zusammenhäkeln  
hStb = halbes Stäbchen  
Zun = 2 fM in die nächste M  
fM = feste Masche  
Bg = Bogen  
Km = Kettmasche  
M = Masche(n)  
DStb = Doppelstäbchen  
( ) = Anweisungen innerhalb der Klammern werden in dieselbe M gearbeitet.  
\*\_\* = Wiederhole die Anweisungen von \* bis \*, so oft wie angegeben.

## GRÖßE

1-2 Jahre (3-4 Jahre) 5-6 Jahre (7-8 Jahre) 9-10 Jahre

## MAßE

Breite: 33 (35) 38 (40) 43 cm  
Länge: 36 (40) 42 (44) 46 cm

## INFORMATIONEN ZUR ANLEITUNG

Ein süßer Erdbeer-Kapuzenpulli für deinen Sprössling. Mit einfach DK-Garn (mittlere Garnstärke) und einem sich wiederholenden Muster gearbeitet, ist dieses Design anfängerfreundlich und einfach zu machen. Perfekt, wenn du deinen Kopf für eine Weile abschalten musst.

## HASHTAGS FÜR SOCIAL MEDIA

#hobbiidesign #hobbiistrawberry

## KAUFE DAS GARN HIER

<http://shop.hobbii.de/strawberry-kinder-kapuzenpullover>

## FRAGEN

Bei Fragen zur Anleitung wende dich gerne an [kundenservice@hobbii.de](mailto:kundenservice@hobbii.de).  
Bitte auch unbedingt Namen und Nummer der Anleitung angeben.

Viel Vergnügen!

# Pattern



## INFOS UND TIPPS

Der Körper wird in Runden gearbeitet und am Ende einer jeden Runde gewendet. Anschließend wird der Körper in zwei Sektionen unterteilt und oben in Reihen gearbeitet, am Ende einer jeden Reihe wird die Arbeit gewendet.

Ich verbinde meine Luftmaschenkette nicht, da ich es zu knifflig finde. Ich verbinde nach der ersten Reihe mit Stb und verwende den Anfangsfaden um die Lücke zu verschließen. Wenn in die Seite einer M gearbeitet wird, so ziehe ich die Schlaufe aus der M daneben heraus, um Lücken zu vermeiden. Sofern nicht anders angegeben, wird immer mit der HF gearbeitet.

Die Wende-Lm zählt immer als eine M.

## KÖRPER HAUPTTEIL

90 (94) 102 (106) 114 Lm.

Reihe 1: Stb in die vierte Lm von der Nadel aus und in jede folgende Lm. 3 Lm, wenden.

Reihe 2: Stb in jede M der vorherigen Reihe. Km in die 3 Lm um zur Runde zu verbinden, 3 Lm, wenden. Du solltest insgesamt 88 (92) 100 (104) 112 M haben.

Wiederhole Reihe 2, bis du insgesamt 17 (18) 19 (20) 20 Reihen gearbeitet hast, inkl. Reihe 1. Am Ende der letzten Reihe 3 Lm arbeiten und wenden.

## RÜCKENTEIL

Reihe 1: Stb in die nächsten 43 (45) 49 (51) 55 M. 3 Lm, wenden.

Reihe 2: Die M an der Lm überspringen, Stb in jede M der vorherigen Reihe. Stb zwischen die letzten 2 M, 3 Lm, wenden. Du solltest insgesamt 44 (46) 50 (52) 56 M haben.

Wiederhole Reihe 2, bis du insgesamt 8 (10) 10 (12) 14 Reihen gearbeitet hast. Die Arbeit beenden und die Fäden vernähen.

## VORDERTEIL

Knüpfe das Garn in der ersten unbearbeiteten M neben dem Rückenteil an, 3 Lm.

Reihe 1: Die M an der Lm überspringen, Stb in jede M der vorherigen Reihe. Stb zwischen die letzten 2 M, 3 Lm, wenden. Du solltest nun insgesamt 44 (46) 50 (52) 56 M haben.

Wiederhole Reihe 1, bis du insgesamt 4 (6) 6 (8) 10 Reihen gearbeitet hast. Am Ende der letzten Reihe 3 Lm arbeiten und weiter zum Ausschnitt eins gehen.

### Ausschnitt eins

**HINWEIS 1-2 Jahre 2StbZus anstatt 3StbZus arbeiten, für einen kleineren Ausschnitt.**

Reihe 1: Die M an der Lm überspringen, Stb in die nächsten 18 (19) 21 (22) 24 M. 3StbZus, 3 Lm, wenden.

Reihe 2: Die M an der Lm überspringen, 3StbZus. Stb in jede M der vorherigen Reihe. Stb zwischen die letzten 2 M, 3 Lm, wenden.

Reihe 3: Die M an der Lm überspringen, Stb in jede M der vorherigen Reihe, bis 3 M übrig. 3StbZus. 3 Lm, wenden.

Reihe 4: Wiederhole Reihe 2.

**NUR Größe 5-6 Jahre, 7-8 Jahre und 9-10 Jahre, wiederhole Reihe 3 und 2 noch 1x, um insgesamt 6 Reihen zu haben.**

Die Arbeit beenden, ein langes Garnende für das Nähen übrig lassen.

### Ausschnitt zwei

**HINWEIS 1-2 Jahre 2StbZus anstatt 3StbZus arbeiten, für einen kleineren Ausschnitt.**

Knüpfe das Garn in der ersten ungearbeiteten M neben Ausschnitt eins an. 3 Lm und mit **derselben** M beginnen.

Reihe 1: 3StbZus, Stb in jede M der vorherigen Reihe. Stb zwischen die letzten 2 M. 3 Lm, wenden.

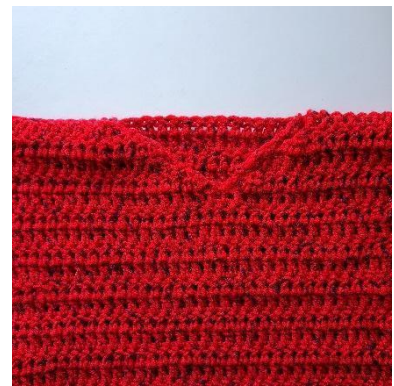
Reihe 2: Die M an der Lm überspringen, Stb in jede M der vorherigen Reihe, bis 3 M übrig. 3StbZus. 3 Lm, wenden.

Reihe 3: Die M an der Lm überspringen, 3StbZus. Stb in jede M der vorherigen Reihe. Stb zwischen die letzten 2 M, 3 Lm, wenden.

Reihe 4: Wiederhole Reihe 2.

**NUR Größe 5-6 Jahre, 7-8 Jahre und 9-10 Jahre, Wiederhole Reihe 3 und 2 noch 1x, um insgesamt 6 Reihen zu haben.**

Die Arbeit beenden, ein langes Garnende für das Nähen übrig lassen.



### Zusammennähen

Mit den langen Garnenden die Schultern zusammennähen.

### ÄRMEL

Knüpfe das Garn in der Seite einer Achsel-M und arbeite 3 Lm.

Reihe 1: Stb in Seite der M an der Lm. 2 Stb in die Seite einer jede M entlang der Ärmel-Kante. Km in die 3 Lm um zur Runde zu schließen. 3 Lm, wenden. Insgesamt 32 (40) 40 (48) 56 M.

Reihe 2: 2StbZus. Stb in jede M der vorherigen Reihe. Km in die 3 Lm zum verbinden. 3 Lm, wenden.

Wiederhole Reihe 2, bis du insgesamt 20 (23) 23 (25) 28 Reihen hast. Am Ende der letzten Reihe, Km in die 3 Lm zum verbinden, 1 Lm, wenden.

Bündchen: **Locker** fM in jede M der vorherigen Reihe arbeiten. Km in 1 Lm zum verbinden. Die Arbeit beenden und die Fäden vernähen. Sämtliche Lücken an den Achseln schließen.

**Wiederhole die Ärmel-Anweisung für die zweite Seite.**

## KAPUZE

Mit der rechten Seite zu dir, das Garn seitlich in der Abnahme-M in Reihe 1 des Ausschnitts anbringen. 3 Lm.

Reihe 1: Stb in die Seite der M an der Lm, 2 Stb in die Seite einer jeden Ausschnitt-Reihe. Stb in jede M entlang der Rückseite des Ausschnitts, dann 2 Stb in die Seite einer jeden Ausschnitt-Reihe auf der anderen Seite. 3 Lm, wenden.

Reihe 2: Die M an der Lm überspringen, Stb in jede M der vorherigen Reihe und zwischen die letzten 2 M. 3 Lm, wenden.

Wiederhole Reihe 2, bis du insgesamt 16 (18) 20 (24) 26 Reihen hast, inklusive Reihe 1. Am Ende der letzten Reihe 1 Lm arbeiten.

Finale Reihe: Falte deine Kapuze flach und mit der Innenseite nach außen. fM durch jede M auf beiden Seiten der Falte, um diese zusammenzunähen. Die Arbeit beenden und alle Fäden vernähen.

### Umrandung der Kapuze

Bringe das Garn in der Seite der Start-Lm deiner Kapuze an und arbeite 1 Lm. Häkle 2 fM in die Seite einer jeden M rings um die Kapuze. Die Arbeit beenden und die Fäden vernähen.

## TASCHE

Mit einem langen Anfangsfaden für das annähen, 24 (26) 30 (32) 36 Lm anschlagen.

Reihe 1: Stb in die vierte Lm von der Nadel aus und in jede folgende Lm. 3 Lm, wenden.

Reihe 2: Die M an der Lm überspringen, Stb in jede M der vorherigen Reihe. 3 Lm, wenden. Du hast nun insgesamt 22 (24) 28 (30) 34 M.

Wiederhole Reihe 2, bis du insgesamt 5 (5) 6 (6) 7 Reihen hast.

Abnahme-Reihe 1: Die M an der Lm überspringen, 2StbZus zweimal, Stb in jede M der vorherigen Reihe bis nur noch 5 M übrig. 2StbZus zweimal, Stb zwischen die letzten 2 M. 3 Lm, wenden.

Abnahme-Reihe 2: Wiederhole die letzte Reihe.

Verkürzte Reihe: Die M an der Lm überspringen, Stb in jede M der vorherigen Reihe und zwischen die letzten 2 M.

Wiederhole die verkürzte Reihe, bis du insgesamt 10 (10) 12 (12) 14 Reihen für deine gesamte Tasche hast. Am Ende der letzten Reihe 1 Lm arbeiten.

Fertigstellen: Arbeite 2 fM in die Seite einer jeden M entlang der Taschen-Kanten und 1 fM in jede fM entlang der Ober- und Unterseite der Tasche.

Km in die 1 Lm zum verbinden und die Arbeit beenden, mit einem langen Garnende für das nähen.

Verwende die Garnenden, um die Tasche auf das Vorderteil des Körpers anzubringen.

Nähe entlang der oberen Kante und entlang der unteren Kante, sowie entlang der Seiten von Reihe 1 bis 5 (5) 6 (6) 7.



## POM-POM Kordel

120 (130) 140 (150) 160 Lm.

Km in die zweite Lm von der Nadel aus und in jede Lm bis Ende. Die Arbeit beenden und durch die Reihen der Kapuze fädeln, bevor du die Pom-Poms an beiden Enden anbringst.

## STIEL

Mit KF1, 2 Lm anschlagen und 6 fM in die zweite Lm von der Nadel aus arbeiten.

Runde 1-3: fM in jede M der vorherigen Reihe. 6 M.

Runde 4: Zun in jede M der vorherigen Reihe. 12 M.

Runde 5: \*1 fM, Zun\* ringsum. 18 M.

Runde 6: \*(fM, hStb) in die nächste M, (Stb, DStb) in die nächste M, (Stb, hStb) in die nächste M\*. Wiederhole dies weitere 5x, Km in die erste fM zum verbinden. Die Arbeit beenden, ein langes Garnende lassen für das Nähen des Stiels auf die Kapuze.



Alle Fäden vernähen und du hast es geschafft!

**Viel Spaß!**

Lauren

