



STRICKANLEITUNG

Fjeld

Männer-Pullover


Design: Hobbii Design

MATERIALIEN

7 (7) 8 Knäuel Arctica Light Grey (06)
4 (4) 5 Knäuel Arctica Dark Grey (07)

5 mm Rundstricknadel, 40 cm (oder ein Nadelspiel)
5 mm Rundstricknadel, 80 cm
6 mm Rundstricknadel, 40 cm (oder ein Nadelspiel)
6 mm Rundstricknadel, 80 cm

GARN

 **Arctica**, Hobbii
100 % Wolle
50 g = 90 m

MASCHENPROBE

10 x 10 cm = 14 M x 18 Reihen

ABKÜRZUNGEN

re = rechts
li = links
M = Masche(n)

GRÖßE

S/M (L) XL/XXL

MAßE

Länge: 66 (70) 72 cm
Brustumfang: 91 (102) 114 cm

INFORMATIONEN ZUR ANLEITUNG

Fjeld ist ein wundervoller Männer-Pullover im rustikalen Arctica Garn, welcher dich bei jedem Wetter warm hält. Der Pullover wird von unten nach oben auf einer Rundstricknadel gearbeitet, mit Faire Isle Muster. Folge hierfür der Strickschrift.

HASHTAGS FÜR SOCIAL MEDIA

#hobbiidesign #hobbiifjeld

KAUFE DAS GARN HIER

<http://shop.hobbii.de/fjeld-manner-pullover>



FRAGEN

Bei Fragen zur Anleitung wende dich gerne an kundenservice@hobbii.de.
Bitte auch unbedingt Namen und Nummer der Anleitung angeben.

Viel Vergnügen!

Anleitung



TIPPS UND INFOS

Der Pullover wird von unten nach oben auf einer Rundstricknadel gearbeitet, gemäß der Strickschrift. Es ist wichtig, durchgängig die korrekte Maschenprobe zu haben. Die angegebenen Nadelstärken sind nur eine Orientierung. Denke auch daran den Pullover zwischendurch anzuprobieren, um die Länge des Körpers und der Ärmel anzupassen.

Das Pünktchenmuster wird am Körper und an den Ärmeln gearbeitet (siehe Strickschrift).

KÖRPER

Rippenmuster

Arbeite in Runden. Mit der 5 mm Rundstricknadel (80 cm) und Arctica Light Grey (06), 128 (144) 160 M anschlagen und eine Runde links stricken. Wechsel zu Arctica, Farbe Dark Grey (07) und stricke eine Runde rechts. Nun 14 Runden im Rippenmuster (1re, 1li) arbeiten.

RÜCKEN- UND VORDERTEIL

Wechsel zur 6 mm Rundstricknadel (80 cm) und stricke eine Runde rechts. Dann arbeite Sektion 1, gemäß der Strickschrift. Dann das Pünktchenmuster arbeiten, bis die Arbeit 42 (46) 46 cm misst, oder die gewünschte Länge (du benötigst eine ungerade Anzahl an Pünktchenmuster-Runden). Kette für die Ärmelöffnungen (in einer Runde ohne Pünktchen) folgendermaßen ab: 5 M abketten, stricke 55 (63) 71 M re, 9 M abketten, stricke 55 (63) 71 M re, 4 M abketten. Lass die Arbeit ruhen und stricke die Ärmel.

ÄRMEL

Arbeite in Runden. Mit der 5 mm Rundstricknadel (40 cm) (oder dem Nadelspiel) und Arctica Light Grey (06), 38 (40) 42 M anschlagen und eine Runde links stricken. Wechsel die Farbe zu Arctica Dark Grey (07) und stricke eine Runde rechts. Nun arbeite 14 Runden im Rippenmuster (1re, 1li). Wechsel zur 6 mm Rundstricknadel (40 cm) (oder dem Nadelspiel) und stricke eine Runde rechts, während du gleichzeitig 1 M zunimmst.

Arbeite nun Sektion 1, gemäß der Strickschrift. Arbeite jedoch die erste und letzte M einer jeden Runde mit der Farbe 06. Arbeite anschließend weiter im Pünktchenmuster, während du in jeder 12. Runde folgendermaßen zunimmst: 1 M mit Arctica Light Grey (06), 1 M zunehmen, re bis 1 M übrig, 1 M zunehmen, 1 M mit Arctica Light Grey (06). Mache weiter mit den Zunahmen, bis du 47 (51) 55 M für den Ärmel hast. Dann stricke gerade weiter im Pünktchenmuster, bis die Arbeit 47 (50) 50 cm misst, oder die gewünschte Länge (du benötigst eine ungerade Anzahl an Pünktchenmuster-Runden). Kette nun die mittleren 6 (10) 6 M des Ärmels ab.

PASSE

Verbinde alle M auf einer 6 mm Rundstricknadel (80 cm), mit den Ärmeln an der Stelle, an welcher beim Rücken- und Vorderteil Maschen abgekettet wurden = 192 (208) 240 M. Der Rundenanfang sitzt nun zwischen dem Ärmel und dem linken Vorderteil.
(Für Größe XXL werden nun noch weitere 4 Runden im Pünktchenmuster gearbeitet).
Anschließend Muster und Abnahmen arbeiten, gemäß der Strickschrift.

KRAGEN

Wechsel zur 5 mm Rundstricknadel (40 cm) und arbeite 10 Runden im Rippenmuster (1re, 1li). Wechsel zu Arctica Dark Grey (07) und arbeite 1 Runde rechts und dann 1 Runde links. Abketten.

FERTIGSTELLEN

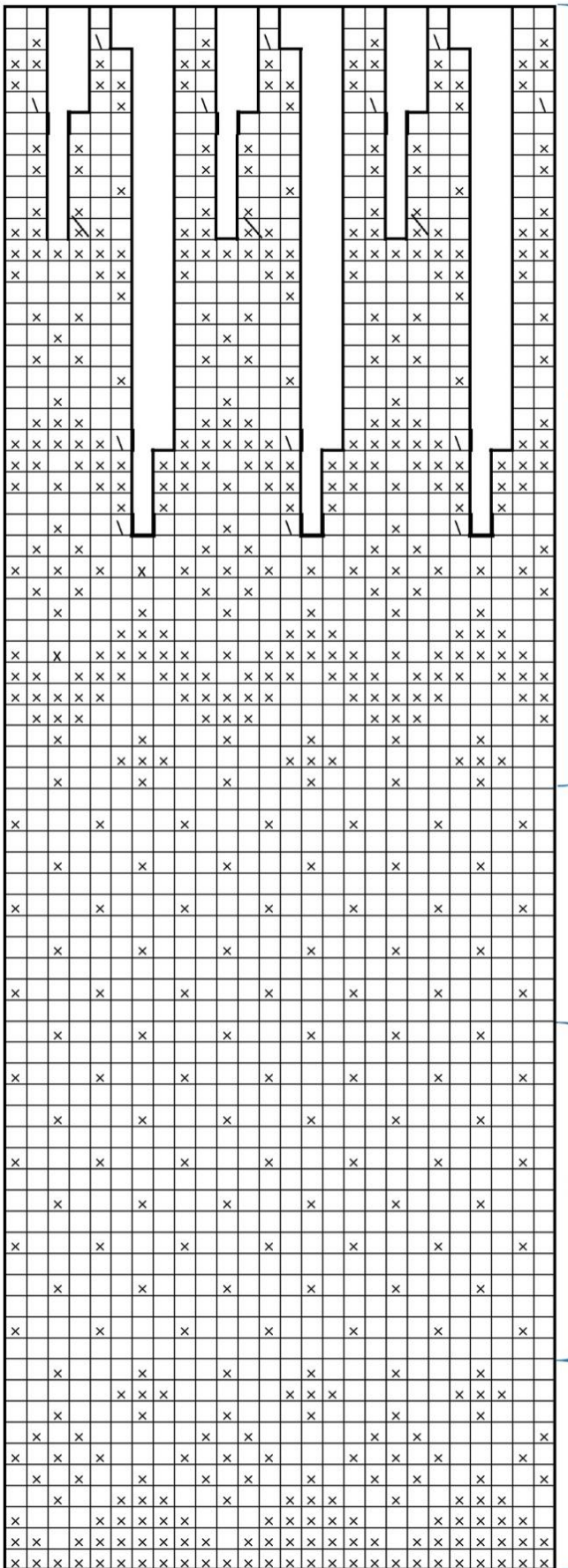
Nähe die Löcher unter den Armen mit dem Matratzenstich zusammen. Alle Fäden vernähen.

WASCHEN

Wasche den Pullover mit etwas Wollwaschmittel von Hand. Lege ihn zum Trocknen flach auf ein Handtuch. Mit einem nassen Tuch vorsichtig andrücken.

Viel Spaß!

Hobbii



↑	Beginne hier für die Ärmel für die Größe S/M
↑	Beginne hier für die Ärmel für die Größe L
↑	Beginne hier für die Ärmel für die Größe XL/XXL
↑	Beginne hier für das Rücken-/ Vorderteil für alle Größen
x	Dark Grey (dunkelgrau)
	Light Grey (hellgrau)
\	2 rechts zusammen
	Muster und Abnahmen
	Pünktchenmuster
	Sektion 1