



STRICKANLEITUNG

Libellule

Sommerliches Top

Design: Mil y un hilo | Hobbii Design

MATERIAL

6 (6) 7 (9) 10 Knäuel Rainbow Cotton 8/8,
Farbe 15

Rundstricknadel 4 mm
Maschenhalter
Maschenmarkierer
Maßband
Schere
Wollnadel

GARN

 **Rainbow Cotton 8/8**, Hobbii
100 % Baumwolle
50 g = 75 m

MASCHENPROBE

10 cm x 10 cm = 20 Maschen x 24 Reihen
glatt rechts

ABKÜRZUNGEN

Diag = Diagramm
re = rechts
mm = Millimeter
li = links
RS = Rechte Seite
Rh / Rd = Reihe / Runde
MM = Maschenmarkierer
M = Masche(n)
Umschl = Umschlag
LS = Linke Seite
1ab/2zus/üb = 1 M rechts abheben, 2 M
zusammenstricken, die abgehobene M
über die gestrickte ziehen.

GRÖSSEN

XS (S) M (L) XL

MAßE

Umfang: 80 (80) 88 (96) 104 cm
Länge: 36 (38) 44 (47) 51 cm

INFORMATION ZUR ANLEITUNG

Die Arbeit wird von unten nach oben gestrickt.
Das Top wird bis zu den Armausschnitten auf
der Rundnadel gestrickt. Danach werden
Vorder- und Hinterteil separat fertiggestellt.
Die Schulterträger werden am Schluss an die
Arbeit angenäht.

HASHTAGS FÜR SOZIALE MEDIEN

#hobbiiibelulle
#hobbiiidesign

BESTELLE DAS GARN HIER

<http://shop.hobbii.de/libellule-sommerliches-top>



FRAGEN

Bei Fragen zur Anleitung wende dich gerne an kundenservice@hobbii.de.
Bitte auch unbedingt Namen und Nummer der Anleitung angeben.

Viel Vergnügen!

Anleitung



INFOS UND TIPPS

Kraus rechts (in Runden):

abwechselnd eine Runde rechts, eine Runde links.

Kraus rechts (in Reihen):

rechts in Hin- und Rückreihen.

2 (oder 3) M rechts zusammen:

Statt einer M werden 2 (oder 3) M zusammengestrickt.

Glatt rechts (in Runden):

rechts über alle Runden.

Glatt rechts (in Reihen):

abwechselnd eine Runde rechts, eine Runde links.

RUMPFTEIL (VON UNTEN NACH OBEN)

Rumpf

Auf Rundstricknadel 4 mm 160 (160) 176 (192) 208 M anschlagen. Am Rundenanfang einen MM anbringen.

Dann Diagramm A1 (Seite 5) stricken und insgesamt 10 (10) 11 (12) 13 Mal wiederholen.

Ab Runde 19 glatt rechts weiterstricken, bis die Arbeit eine Länge von 24 (26) 28 (30) 34 cm hat.

Armausschnitte

Ab hier wird glatt rechts in Hin- und Rückreihen weitergearbeitet.

Die beiden Armausschnitte werden separat gestrickt. Damit du beide Seiten deutlich voneinander abgrenzt, 5 MM wie folgt anbringen: 20 (20) 22 (24) 26 M abzählen, MM

anbringen, 40 (40) 44 (48) 52 M abzählen, MM anbringen, 20 (20) 22 (24) 26 M abzählen, MM

anbringen, 20 (20) 22 (24) 26 M abzählen, MM anbringen, 40 (40) 44 (48) 52 M abzählen, MM anbringen, es sind noch 20 (20) 22 (24) 26 M übrig.

Vorderteil

20 (20) 22 (24) 26 M in Hin- und Rückreihen stricken, dabei in jeder Reihe wie folgt abketten:

XS: 1 x 3 m, 1 x 3 m, 1 x 2, 1 x 2 m

S: 1 x 3 m, 1 x 3 m, 1 x 2, 1 x 2 m

M: 1 x 3 m, 1 x 3 m, 1 x 2 m, 1 x 2 m, 1 x 1 m, 1 x 1 m

L: 1 x 4 m, 1 x 4 m, 3 x 1 m, 3 x 1 m

XL: 1 x 4 m, 1 x 4 m, 1 x 2 m, 1 x 2 m, 2 x 1 m, 2 x 1 m

Die restlichen 10 (10) 10 (10) 10 M abketten, die nächsten 40 (40) 44 (48) 52 M stilllegen.

20 (20) 22 (24) 26 M in Hin- und Rückreihen stricken, dabei in jeder Reihe wie folgt abketten:

XS: 1 x 3 m, 1 x 3 m, 1 x 2, 1 x 2 m

S: 1 x 3 m, 1 x 3 m, 1 x 2, 1 x 2 m

M: 1 x 3 m, 1 x 3 m, 1 x 2 m, 1 x 2 m, 1 x 1 m, 1 x 1 m

L: 1 x 4 m, 1 x 4 m, 3 x 1 m, 3 x 1 m

XL: 1 x 4 m, 1 x 4 m, 1 x 2 m, 1 x 2 m, 2 x 1 m, 2 x 1 m

Die restlichen 10 (10) 10 (10) 10M abketten.

Nimm die 40 (40) 44 (48) 52 M des Vorderteils wieder auf die Nadeln und stricke 2 Reihen glatt rechts. Abketten.

Rückenteil

Wie beim Vorderteil vorgehen.

TRÄGER

Die Träger werden für das Rückenteil und das Vorderteil getrennt gearbeitet.

Auf Rundnadel 4 mm 48 (48) 64 (64) 64 M anschlagen.

Dann Diagramm A2 (Seite 6) stricken und insgesamt 3 (3) 4 (4) 4 Mal wiederholen.

Ab Reihe 11 weiter glatt rechts 10 (10) 10 (12) 12 Rh stricken, dann mit 2 Rh kraus rechts abschließen.

Die restlichen 48 (48) 64 (64) 64 M abketten.

Den zweiten Träger genauso arbeiten.

FERTIGSTELLEN

Beide Träger am Rumpfteile festnähen. Hinweis: das Wellenmuster zeigt dabei nach außen.

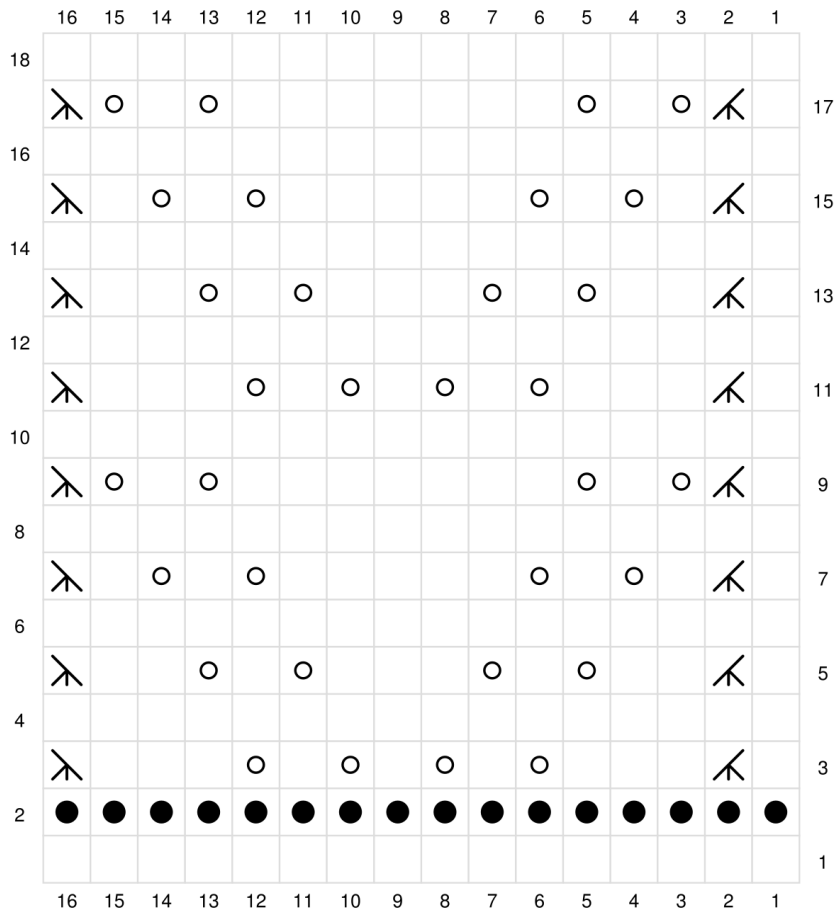
Fransen

50 (50) 55 (60) 65 Wollfäden von jeweils 20 cm Länge zurechtschneiden.

Die Fäden in der Mitte zusammenfalten und am unteren Ende des Tops befestigen.

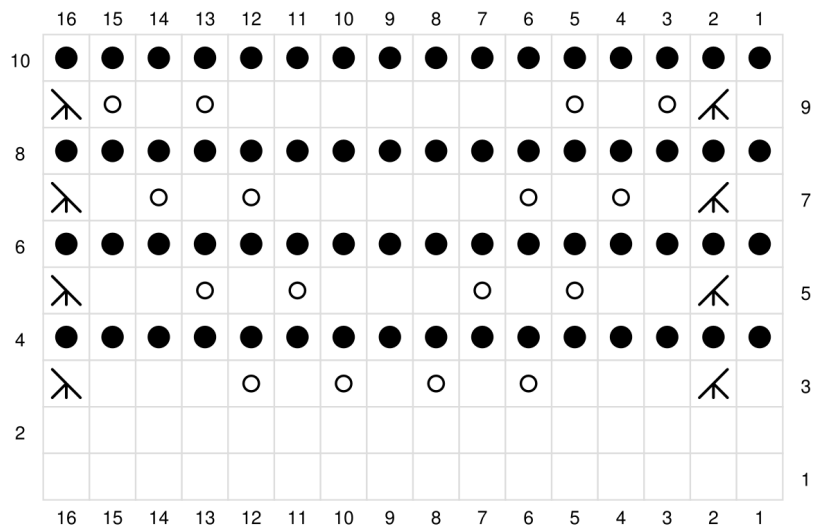
Damit die Abstände zwischen den Fransen gleichmäßig werden, immer 5 Fransen pro Wiederholung von Diagramm A1 anbringen.

Diagramm A1



-  rechts
-  links
-  3 M rechts
zusammenstricken
-  Umschlag
-  1ab/2zus/üb

Diagramm A2



- rechts
- links
- ↖ 3 M rechts zusammenstricken
- Umschlag
- ↗ 1 ab/2 zus/üb

Viel Vergnügen!
Aurélie from Mil y un hilo

