



HÄKELANLEITUNG

Französische Bulldogge

Decke

Design: Willow Crochet | Hobbii Design

MATERIALIEN

Amigo XL

20 Knäuel in Farbe 32
2 Knäuel in Farbe 51
1 Knäuel in Farbe 52
1 Knäuel in Farbe 53
1 Knäuel in Farbe 56

Häkelnadel 5 mm
Wollnadel
Schere

GARNQUALITÄT

 **Amigo XL**, Hobbii

100 % Acryl
50 g = 100 m

MASCHENPROBE

10 cm x 10 cm = 12 M x 10 R

ABKÜRZUNGEN

Lm = Luftmasche
hStb = halbes Stäbchen
fhdc = Fußschlingenanschlag mit halben
Stäbchen
R = rechte Seite
L = linke Seite

GRÖßE

One size (eine Größe)

MAßE

Weite: 152 cm
Länge: 127cm

INFORMATIONEN ZUR ANLEITUNG

Eine Graphgan-Decke mit einer
Französischen Bulldogge aus geometrischen
Formen. Die Decke wird mit halben Stäbchen
gehäkelt.

HASHTAGS FÜR SOZIALE MEDIEN

#hobbiidesign

BESTELLE DAS GARN HIER

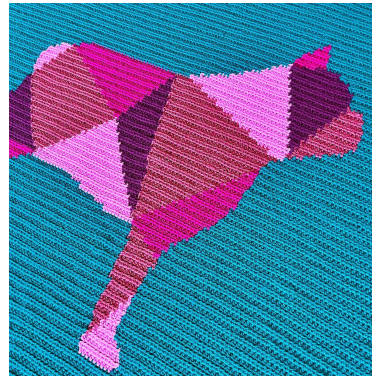
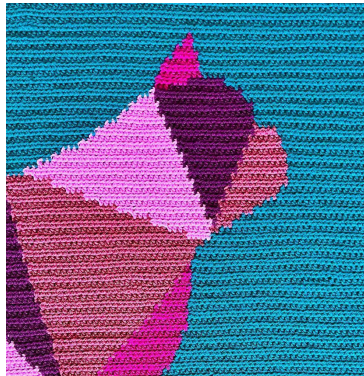
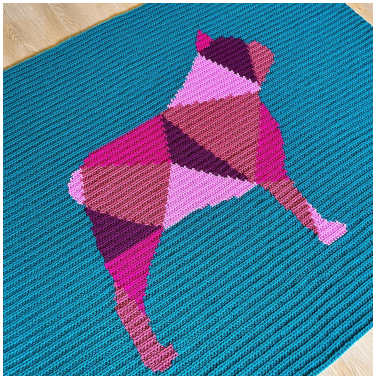
<http://shop.hobbii.de/franzosische-bulldogge-decke>

FRAGEN

Bei Fragen zur Anleitung wende dich gerne an kundenservice@hobbii.de.
Bitte auch unbedingt Namen und Nummer der Anleitung angeben.

Viel Vergnügen!

Anleitung



INFOS UND TIPPS

Diese Decke wird aus Lm, halben Stäbchen und Fußschlingenanschlag mit halben Stäbchen gehäkelt. Um den Anfang der Decke zu häkeln, benutze die Farbe 32 und häkle 180 fhdc (dies ist die erste Reihe deiner Decke). Dann 1 Lm (dies wird nicht als M gezählt) und Arbeit wenden. Dann in jeder folgenden Reihe, häkle 1 hStb in jede M, wenn du am Ende der Reihe angekommen bist, 1 Lm und wenden. Die gesamte Decke wird nun so weiter gehäkelt, während die Farben wie unten in der Anleitung oder in der Farbtabelle angegeben gewechselt werden.

So liest du die geschriebene Anleitung

Hier ist ein Beispiel von einer Reihe aus der geschriebenen Anleitung:

Reihe 10 [L]: C84, B6, C6, A17

Kennzeichnung der Farben

A: Grün

B: Blau

C: Rot

Jeder Buchstabe in der Reihe ist einer Garnfarbe zugehörig die oben in der Farbkennzeichnung beschrieben ist. Die Nummer hinter dem Buchstabe zeigt dir wie viele M du in dieser Farbe häkeln musst. In dem Beispiel würdest du also 84 M in Rot häkeln, 6 M in Blau, 6 M in Rot und 17 M in Grün.

Wenn du lieber die Farbtabelle benutzen möchtest, findest du 2 Versionen der Farbtabelle nach der geschriebenen Anleitung - eine Tabelle in voller Größe und eine vergrößerte die empfohlen wird auszudrucken.

ANLEITUNG: FARBEN WECHSELN



Damit die Schritte in der Anleitung deutlich zu erkennen sind benutze ich Grünes und Gelbes Garn, in der Anleitung häkel ich immer mit halben Stäbchen. Auf dem ersten Foto bin ich bei der letzten Grünen M die zu häkeln ist angekommen und ich möchte jetzt zum Gelbe Garn wechseln. Für die letzte Grüne M, häkle die M **NICHT FERTIG**. Stattdessen, mache einen Umschlag, steche mit der Nadel in die Arbeit ein und ziehe einen Maschenbogen hervor, so dass du jetzt drei Schlaufen auf der Nadel hast. Hohle den Grünen Arbeitsfaden jetzt nach vorne und lasse ihn vor deiner Arbeit hängen. Du schließt jetzt die M ab, in dem du einen Umschlag mit dem Gelben Garn machst und den Hacken durch alle drei Schlaufen ziehst. Dann kannst du einfach mit dem Gelben Garn weiter häkeln. Stelle dabei sicher, dass der Grüne Faden immer vor der Arbeit bleibt.



In der Rückreihe, wenn du bei den Grünen M angekommen bist, ist der Faden den du in der Hinreihe vorne hängen gelassen hast, nun also auf der Rückseite, so, dass du ihn zum weiterarbeiten aufnehmen kannst. Um die Farbe zu wechseln gehe genauso vor wie du es davor schon getan hast - in deiner letzten Gelben M einen Umschlag machen, mit Nadel in Arbeit einstechen und einen Maschenbogen hervorziehen, du hast jetzt drei Schlaufen auf der Nadel. Gelben Faden nach vorne und ruhen lassen, Grünen Faden von hinten nehmen und durch alle drei Schlaufen ziehen.



Wenn du die Farben später wechseln musst, als dort wo du das Garn ruhen gelassen hast, musst du über den losen Faden arbeiten und ihn mitführen bis du den Punkt erreichst wo du die Farben wechseln musst. Wenn du an dem Punkt angekommen bist, ziehe vorsichtig am Faden um sicher zu stellen, dass keine Schlaufen auf der Rückseite sichtbar sind - ziehe nicht zu fest, da sich der Stoff sonst zusammenzieht. Anschließend kannst du nun mit dem Farbwechsel fortfahren.



Wenn du die Farben wechseln musst, bevor du an dem Punkt bist wo du das andere Garn ruhen gelassen hast kannst du es immer noch hohlen um die Farbe zu wechseln. Wenn du mit der neuen Farbe einen Umschlag machst wirst du ein loses Fadenende übrig haben (siehe Foto 2 & 3), stelle sicher, dass dieser nicht zu lose oder zu stramm ist, es sollt eng an deinen M anliegen. Wenn du weiter häkelst, musst du über den Faden häkeln, damit man diesen nicht mehr sieht.



Wenn du die selbe Farbe zweimal in einer Reihe benutzen musst, zum Beispiel, wenn du die Farbe wieder zu Grün wechseln musst, dort wo der Rote Pfeil im ersten Foto ist, musst du ein neues Fadenknäuel benutzen. Das bedeutet, dass du nicht den Grünen Faden unter dem Gelben mitführen musst, da dies zu sehen wäre und die Farbkontraste dann nicht so groß wären.

DECKE

Kennzeichnung der Farben

- A: Petroleum Green (32)
- B: Petunia Pink (56)
- C: Marsala (51)
- D: Bordeaux (53)
- E: Dark Magenta (52)

Reihe 2-22: A180

- Reihe 23 [R]:** A67, B9, A56, C8, A40
- Reihe 24 [L]:** A40, C8, A55, B10, A67
- Reihe 25 [R]:** A67, B10, A55, C9, A39
- Reihe 26 [L]:** A39, C7, A57, C1, B8, A68
- Reihe 27 [R]:** A69, B7, C1, A58, C6, A39
- Reihe 28 [L]:** A39, C6, A58, C2, B4, A71
- Reihe 29 [R]:** A71, B4, C2, A58, C6, A39
- Reihe 30 [L]:** A39, C6, A57, C4, B3, A71
- Reihe 31 [R]:** A71, B3, C4, A57, C6, A39
- Reihe 32 [L]:** A39, C6, A57, C5, B2, A71
- Reihe 33 [R]:** A71, B2, C5, A56, C7, A39
- Reihe 34 [L]:** A39, C7, A56, C6, B1, A71
- Reihe 35 [R]:** A71, B1, C6, A56, D1, C6, A39
- Reihe 36 [L]:** A39, C6, D2, A55, C7, A71
- Reihe 37 [R]:** A71, C8, A54, D2, C6, A39
- Reihe 38 [L]:** A39, C6, D3, A53, C8, A71
- Reihe 39 [R]:** A71, C8, A52, D4, C6, A39
- Reihe 40 [L]:** A39, C5, D6, A51, C8, A71
- Reihe 41 [R]:** A71, C8, A50, D7, C4, A40

- Reihe 42 [L]:** A40, C4, D8, A49, C9, A70
Reihe 43 [R]: A70, C9, A48, D9, C3, A41
Reihe 44 [L]: A42, C1, D11, A47, C7, D2, A70
Reihe 45 [R]: A70, D4, C6, A45, D12, C1, A42
Reihe 46 [L]: A43, D14, A43, C4, D7, A69
Reihe 47 [R]: A69, D9, C2, A42, D15, A43
Reihe 48 [L]: A43, D17, A30, B9, D12, A69
Reihe 49 [R]: A67, D13, C2, B11, A25, D19, A43
Reihe 50 [L]: A43, D20, A18, B16, E1, C3, D13, A66
Reihe 51 [R]: A65, D13, C4, E2, B18, A13, D22, A43
Reihe 52 [L]: A43, D23, B29, E3, C5, D12, A65
Reihe 53 [R]: A64, D12, C7, E3, B27, C2, E21, A44
Reihe 54 [L]: A44, E20, C4, B25, E4, C8, D12, A63
Reihe 55 [R]: A62, D12, C9, E5, B23, C6, E19, A44
Reihe 56 [L]: A44, E18, C8, B21, E5, C11, D11, A62
Reihe 57 [R]: A61, D11, C12, E6, B19, C10, E17, A44
Reihe 58 [L]: A44, E16, C12, B17, E7, C13, D10, A61
Reihe 59 [R]: A61, D9, C15, E7, B15, C14, E14, A45
Reihe 60 [L]: A45, E13, C16, B13, E8, C16, D9, A60
Reihe 61 [R]: A60, D8, C17, E9, B11, C18, E12, A45
Reihe 62 [L]: A45, E11, C20, B9, E9, C19, D7, A60
Reihe 63 [R]: A60, D6, C20, E10, B7, C22, E10, A45
Reihe 64 [L]: A46, E8, C24, B5, E11, C21, D5, A60
Reihe 65 [R]: A59, D5, C23, E11, B3, C26, E7, A46
Reihe 66 [L]: A46, E6, C28, B1, E12, C24, D4, A59
Reihe 67 [R]: A59, D3, C25, E12, D2, C28, E5, A46
Reihe 68 [L]: A46, E4, C27, D4, E11, C27, D2, A59
Reihe 69 [R]: A59, D1, C28, E10, D7, C26, E2, A47
Reihe 70 [L]: A47, E1, C25, D9, E10, C29, A59
Reihe 71 [R]: A58, C31, E8, D12, C24, B1, A46
Reihe 72 [L]: A45, B3, C21, D14, E8, C31, A58
Reihe 73 [R]: A57, C32, E7, D17, C19, B3, A45
Reihe 74 [L]: A44, B5, C16, D19, E6, C29, B5, A56
Reihe 75 [R]: A54, C2, B8, C26, E5, D22, C14, B5, A44
Reihe 76 [L]: A44, B6, C11, D24, E5, C23, B11, E1, C3, A52
Reihe 77 [R]: A50, C5, E2, B13, C21, E3, D27, C9, B5, A45
Reihe 78 [L]: A45, B6, C6, D29, E3, C18, B16, E3, C6, A48
Reihe 79 [R]: A46, C8, E4, B18, C15, E2, D32, C4, B4, A47
Reihe 80 [L]: A48, B4, C1, D34, E1, C13, B21, E5, C8, A45
Reihe 81 [R]: A44, C9, E6, B23, C10, D35, A53
Reihe 82 [L]: A55, D33, C7, B26, E7, C9, A43
Reihe 83 [R]: A43, C9, E8, B28, C3, D31, A58
Reihe 84 [L]: A90, B30, E9, C8, A43
Reihe 85 [R]: A43, C8, E10, B26, A93
Reihe 86 [L]: A95, B24, E11, C7, A43
Reihe 87 [R]: A43, C7, E12, B21, A97
Reihe 88 [L]: A100, B18, E13, C5, A44
Reihe 89 [R]: A44, C5, E14, B15, A102
Reihe 90 [L]: A103, B14, E15, C3, A45
Reihe 91 [R]: A47, C1, E16, B11, A105
Reihe 92 [L]: A107, B9, E16, A48

Reihe 93 [R]: A48, E17, B7, A108

Reihe 94 [L]: A109, B6, E17, A48

Reihe 95 [R]: A49, E17, B3, A111

Reihe 96 [L]: A113, B1, E16, A50

Reihe 97 [R]: A51, E12, D3, A114

Reihe 98 [L]: A114, D6, E7, A53

Reihe 99 [R]: A57, D8, A115

Reihe 100 [L]: A115, D7, A58

Reihe 101 [R]: A58, D6, A116

Reihe 102 [L]: A117, D5, A58

Reihe 103 [R]: A59, D3, A118

Reihe 104 [L]: A119, D2, A59

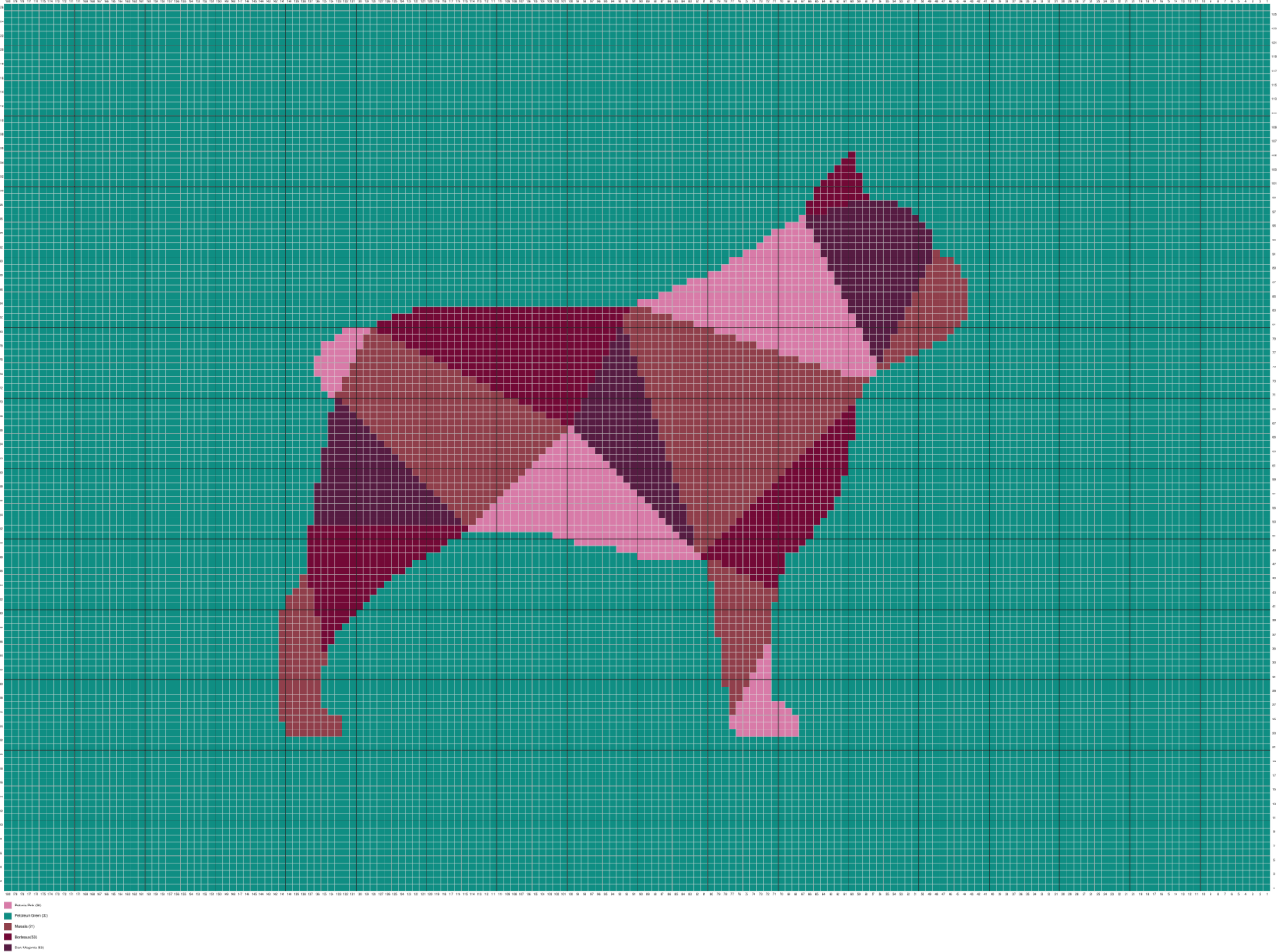
Reihe 105 [R]: A59, D1, A120

Reihe 106-126: A180

FERTIGSTELLUNG

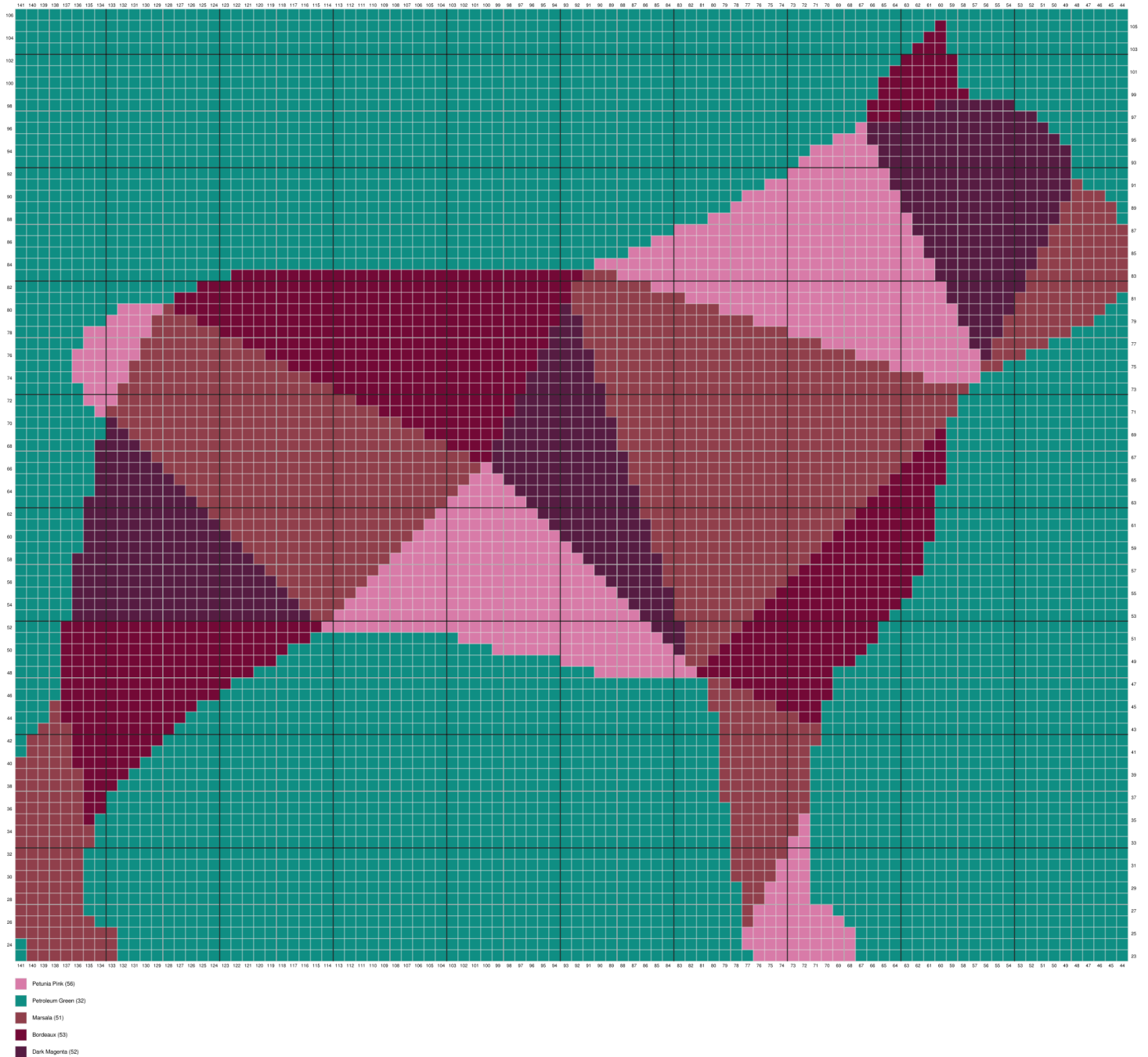
Arbeit beenden und alle Fadenreste vernähen.

FARBTABELLE 1



FARBTABELLE 2

Zum Drucken empfohlen



Viel Spaß!
Lauren