



STRICKANLEITUNG

# Clara

## Pullover

Design: Erica Gabriella Studio | Hobbii Design

## MATERIALIEN

A: 12 (13) 14 (15) Knäuel Snowstorm, Farb. 21  
B: 2 (2) 3 (4) Knäuel Snowstorm, Farb. 01

Rundnadel 7 mm, 100 cm  
Rundnadel 7 mm, 40 cm  
Rundnadel 8 mm, 100 cm  
Rundnadel 8 mm, 40 cm  
Maschen Markierer  
Wollnadel  
Evt. Zopfnadel

## GARNQUALITÄT

 **Snowstorm**, Hobbii  
100% Wolle  
50 g = 50 m

## MASCHENPROBE

10 cm x 10 cm = 12 M x 16 Reihen

## ABKÜRZUNGEN

R = Rechts  
L = Links  
M = Maschen  
cn = hilfsnadel/ Zopfnadel  
MM = Maschenmarkierer

## GRÖßE

S (M) L (XL)

## MAßE

Weite: (66) 68 70 72 cm  
Länge: (50) 52 54 56 cm

## INFORMATIONEN ZUR ANLEITUNG

Ein toller Oversize Pullover mit Zopfmuster und Stickereien, aus 100% Wolle. Der Pullover hat keine Nähte bis auf die Schultern, da er auf einer Rundnadel gestrickt wird, des Weiteren wird in dieser Anleitung mit Diagrammen gearbeitet. Du benötigst ein wenig Grundkenntnisse über das Stricken von Zöpfen, M Aufnahme und Diagramme.

## HASHTAGS FÜR SOZIALE MEDIEN

#hobbii clara  
#hobbii design

## BESTELLE DAS GARN HIER

<https://shop.hobbii.de/clara-pullover>

## FRAGEN

Bei Fragen zur Anleitung wende dich gerne an [kundenservice@hobbii.de](mailto:kundenservice@hobbii.de).  
Bitte auch unbedingt Namen und Nummer der Anleitung angeben.

Viel Vergnügen!



# Anleitung



## INFOS UND TIPS

Bevor du mit dem Pullover anfängst, mache zuerst eine Maschenprobe.


Bei Rundgestricktem kann es hilfreich sein, bei der Hälfte einen MM zu setzen, um die Seiten zu kennzeichnen, bei dieser Arbeit wäre das die 80 (82) 84 (86) M. Nutze auch einen MM um deine Runden zu kennzeichnen, du kannst z.B. alle 10 Runden einen MM setzen.


Wenn du zwischen den Farben wechselst, schneide das Garn nicht sofort durch, um die Anzahl an losen Fäden zu minimieren, die du sonst später vernähen musst. Beim Farbwechsel einfach die zwei Farben ineinander eindrehen.


## Zeichenerklärung für Vorder- und Rückteil


 RS: Rechts stricken  
LS: Links stricken


 RS: Links stricken  
LS: Rechts stricken


 Keine M


 M abketten


 Eine M abheben, 1 R M, abgehobene M darüber heben


 Links stricken

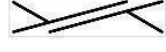
 2 M recht zusammenstricken


 1 M abheben


 RS: Cable 6 front: Zopf nach L verkreuzen d.h. 3 der insgesamt 6 Zopfm. Auf Zopfnael vor die Arb. legen 3 M der linken Nadel R stricken, dann die M auf der Zopfnael R stricken.  
LS: 6 M l stricken

 RS: Cable 6 back: Zopf nach R verkreuzen d.h. 3 der insgesamt 6 Zopfm. Auf Zopfnael hinter die Arb. legen 3 M der linken Nadel R stricken, dann die M auf der Zopfnael R stricken.  
LS: 6 M l stricken

 RS: Cable 4 front: Zopf nach L verkreuzen d.h. 2 der insgesamt 4 Zopfm. Auf Zopfnael vor die Arb. legen 2 M der linken Nadel R stricken, dann die M auf der Zopfnael R stricken.  
LS: 4 M l stricken

 RS: Cable 4 back: Zopf nach R verkreuzen d.h. 2 der insgesamt 4 Zopfm. Auf Zopfnael hinter die Arb. legen 2 M der linken Nadel R stricken, dann die M auf der Zopfnael R stricken.  
LS: 4 M l stricken

 3 M auf die Zopfnael setzen und vor die Arb. legen, 1 L M, 3 M R von der Zopfnael stricken.

 1 M auf die Zn hinter die Arbeit legen, 3 re, 1 M von der Zn li



4 M auf die Zopfnaedel setzen und vor die Arb. legen, 4 R M, 4 M R von der Zopfnaedel stricken.



4 M auf die Zopfnaedel setzen und hinter die Arb. legen, 4 R M, 4 M R von der Zopfnaedel stricken.

## RUMPF

### Gerippte Kante

Nehme 160 (164) 168 (172) M mit einer 7 mm Rundnaedel auf und stricke danach im Rippenmuster (1 R M, 1 L M)

Reihe 1-2: Farbe A

Reihe 3-4: Farbe B

Reihe 5: Farbe A

Reihe 6-7: Farbe B

Reihe 8-11: Farbe A

## RÜCKREIL

Wechsel zur 8 mm Rundnaedel und folge weiter dem Diagramm mit der Farbe A.

Folge dem Diagramm passend zu der Größe, die du strickst.

Wenn du bei der 37 (39) 39 (39) Reihe angekommen bist, beginnst du das Armloch zu formen und die Arbeit in zwei Teile aufzuteilen (Vorder- und Rückseite).

Du arbeitest erst am Rückteil, setze dafür die M für das Vorderteil auf eine andere Naedel zum Ruhen.

## VORDERTEIL

Setze deine M für das Vorderteil auf eine 8 mm Rundnaedel.

Beginne von der linken Seite zu stricken und folge dem Diagramm passend zu deiner Größe.

Wenn du den Ausschnitt strickst, beginnst du zuerst die rechte Schulter (aus angezogener Sicht) zu stricken.

### Linke Schulter

Beginne von der linken Seite zu stricken und folge dann weiter dem Diagramm.

Stelle sicher, dass die Schultern so zusammengenäht werden, dass das Muster fortlaufend ist.



### Kragen

Nehme insgesamt 50 (52) 54 (56) M entlang des Halses auf, nutze hierfür eine 7 mm Rundnadel, 40 cm und stricke im Rippenmuster (1 R M, 1 L M)

Reihe 1-2 : Farbe A

Reihe 3-6 : Farbe B

Reihe 7-8 : Farbe A

Reihe 9-10 : Farbe B

Reihe 11-14 : Farbe A

M abketten.



### ÄRMEL

Die Ärmel werden von oben nach unten in Runden gestrickt. Nehme 46 (48) 50 (52) M entlang des Armlochs auf mit einer 8 mm Rundnadel, 40 cm.

#### Linker Ärmel

Folge dem Diagramm.

#### *Gerippte Kante*

7 mm Rundnadel und Rippenmuster (1 R M, 1 L M)

Reihe 1-2: Farbe A

Reihe 3-4: Farbe B

Reihe 5: Farbe A  
Reihe 6-7: Farbe B  
Reihe 8-11: Farbe A  
M abketten.

### Rechter Ärmel

Wenn du den rechten Ärmel machst, lese das Diagramm von links nach rechts!

Achtung! Die Symbole unten bedeuten jetzt:

RS: Cable 6 back: *Zopf nach R verkreuzen d.h. 3 der insgesamt 6 Zopfm. Auf Zopfnaedel hinter die Arb. legen 3 M der linken Nadel R stricken, dann die M auf der Zopfnaedel R stricken.*

LS: 6 M L stricken



### FERTIGSTELLUNG

Alle losen Fäden auf die Innenseite des Pullovers holen, um sie dann zu vernähen.

### STICKEREIEN

Für Verzierungen kann der Pullover bestickt werden. Hole Farbe B auf deine Wollnadel und beginne mit den Sticken. Du kannst hier gerne kreativ sein und deine Pullover so besticken, wie du magst.



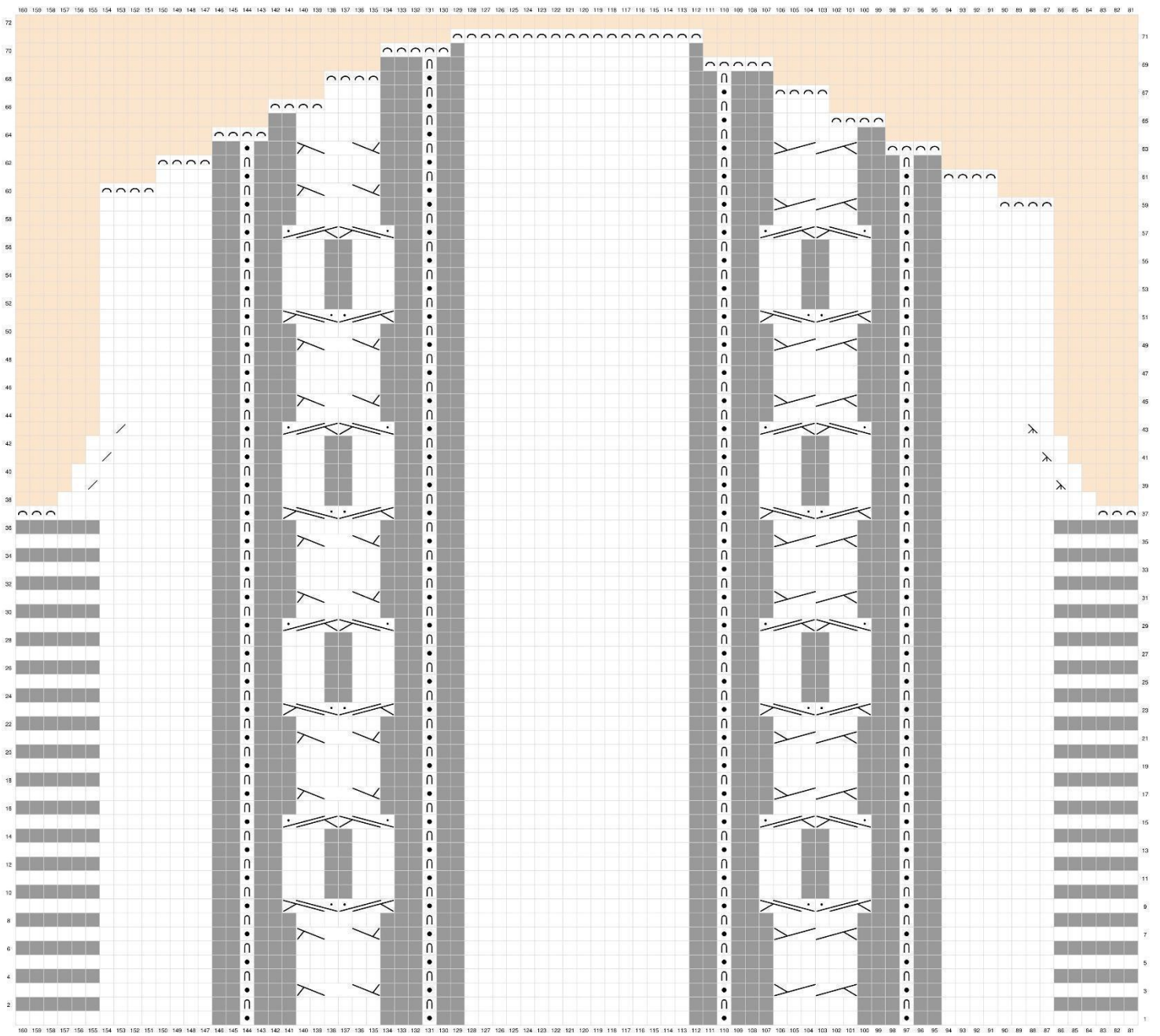
**Fertigstellung:** Alle losen Fäden vom Sticken auf die Innenseite des Pullovers holen, um sie dann zu vernähen.

**Viel Spaß!**

Erica Gabriella

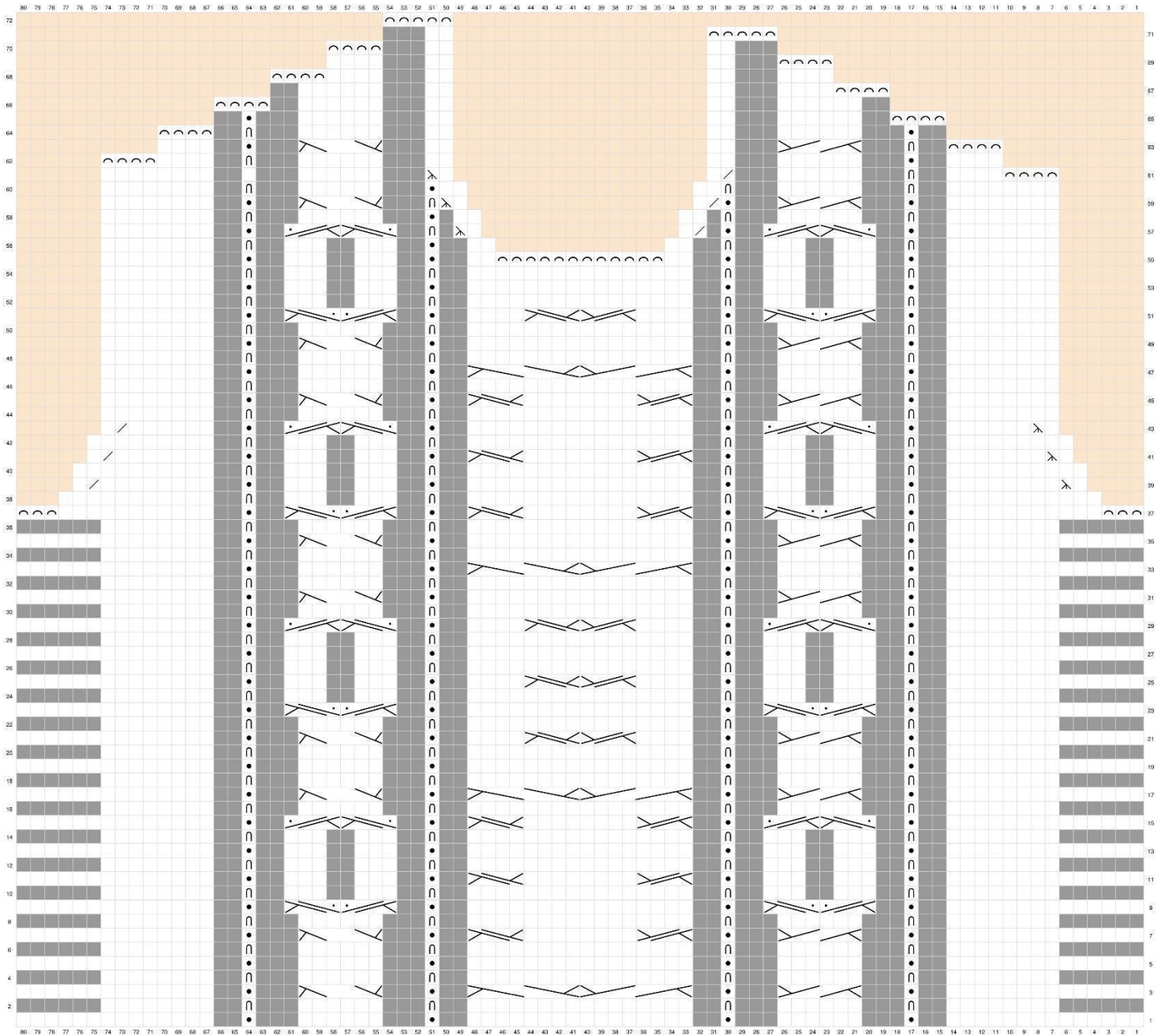
**ERICA GABRIELLA**

# GRÖÖE S: RÜCKSEITE

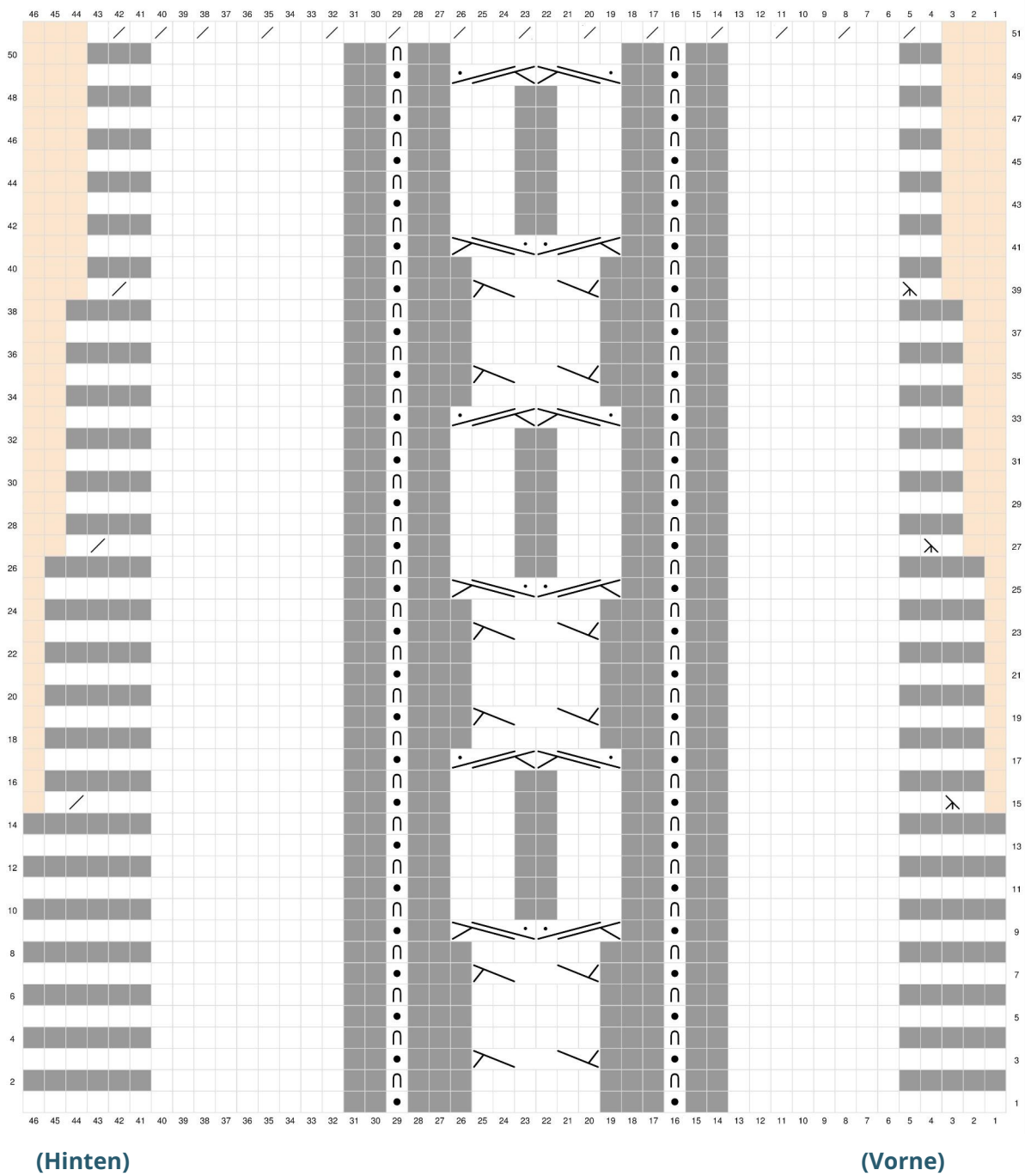




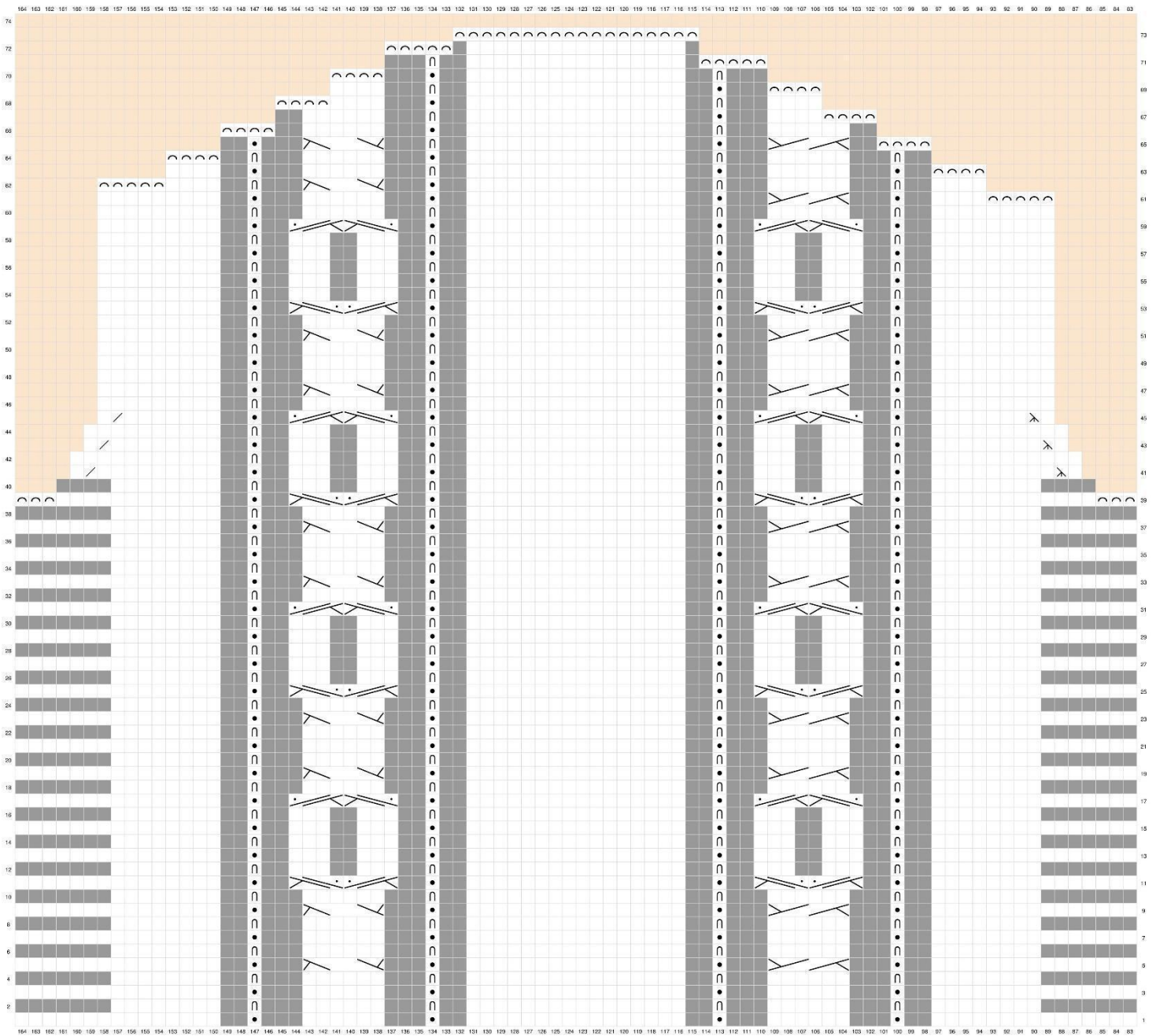
## GRÖÖE S: VORDERSEITE



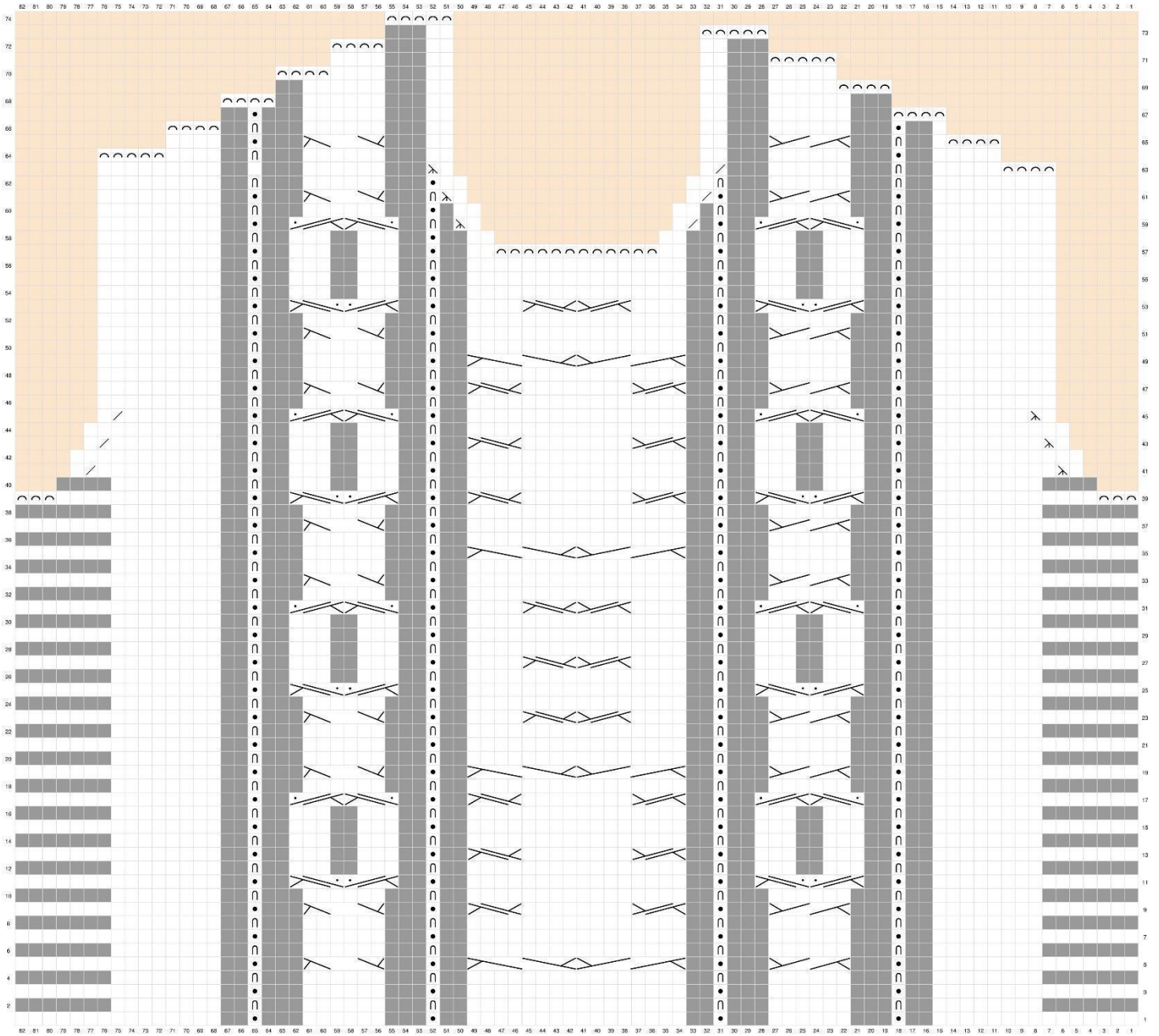
## GRÖÖE S : (linker) ÄRMEL



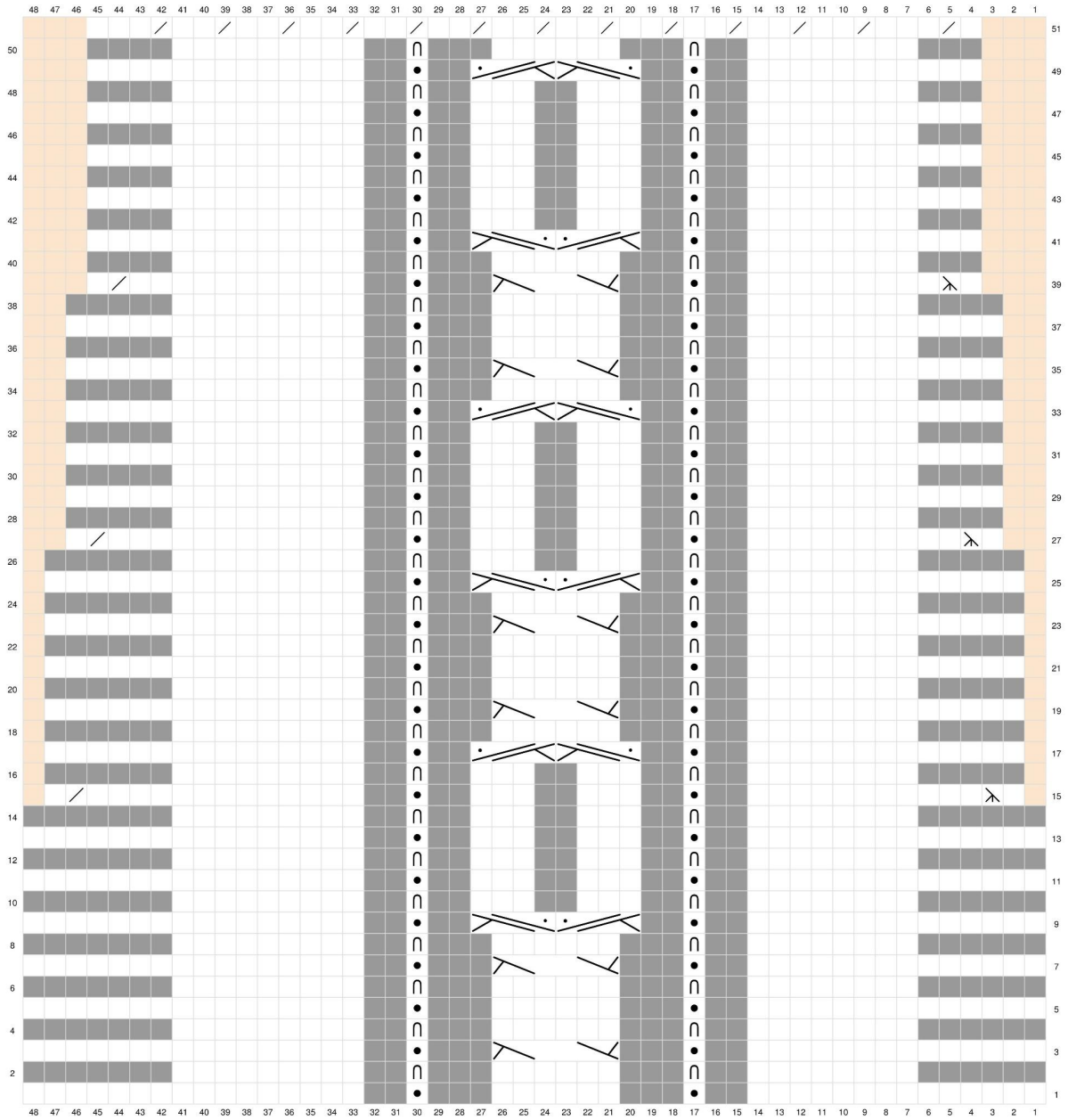
## GRÖßE M: RÜCKSEITE



## GRÖÖE M: VORDERSEITE



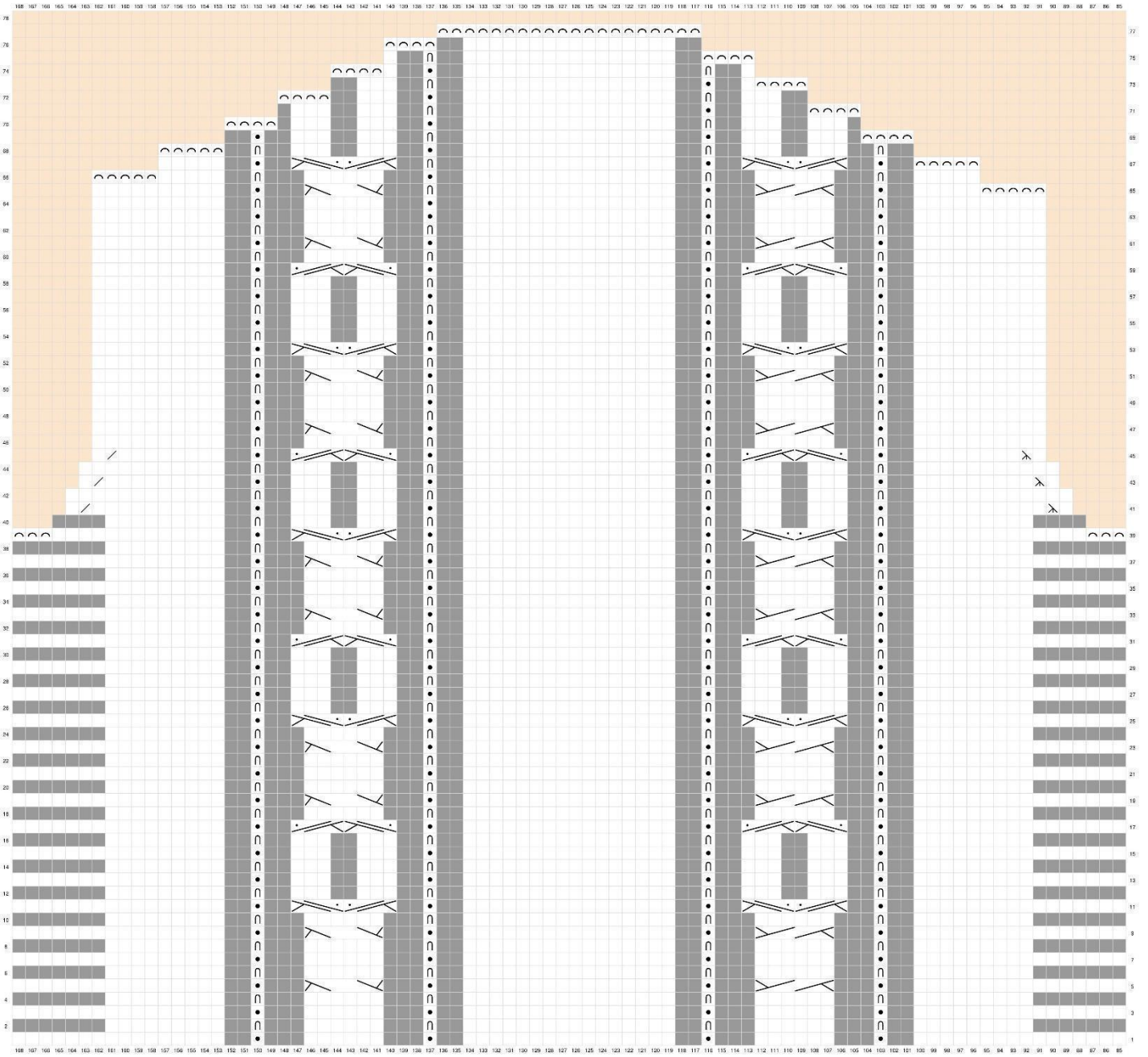
## SIZE M: (linker) ÄRMEL



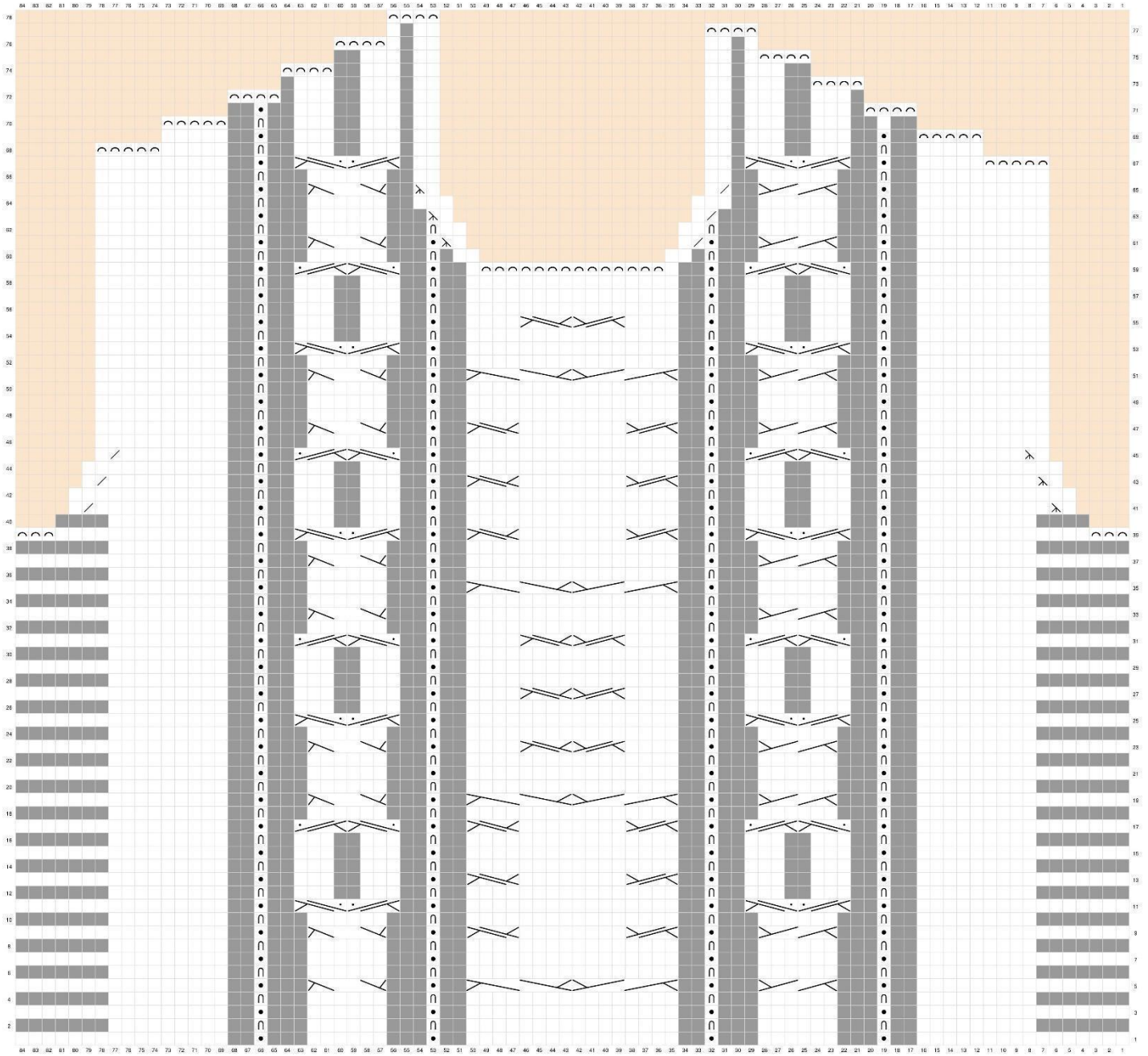
(Hinten)

(Vorne)

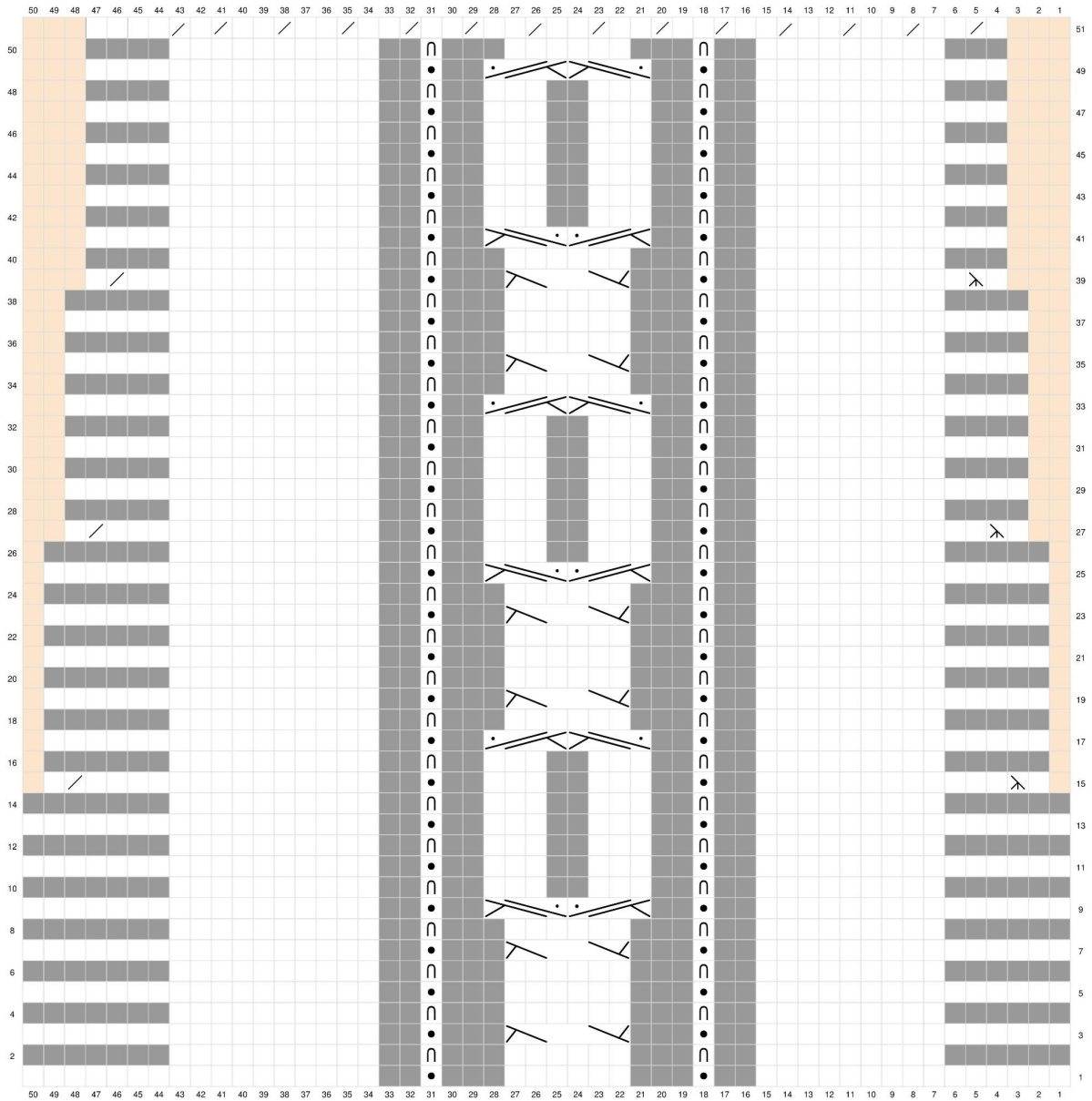
## GRÖÖE L: RÜCKSEITE



# GRÖÖE L: VORDERSEITE



## GRÖÖE L: (linker) ÄRMEL

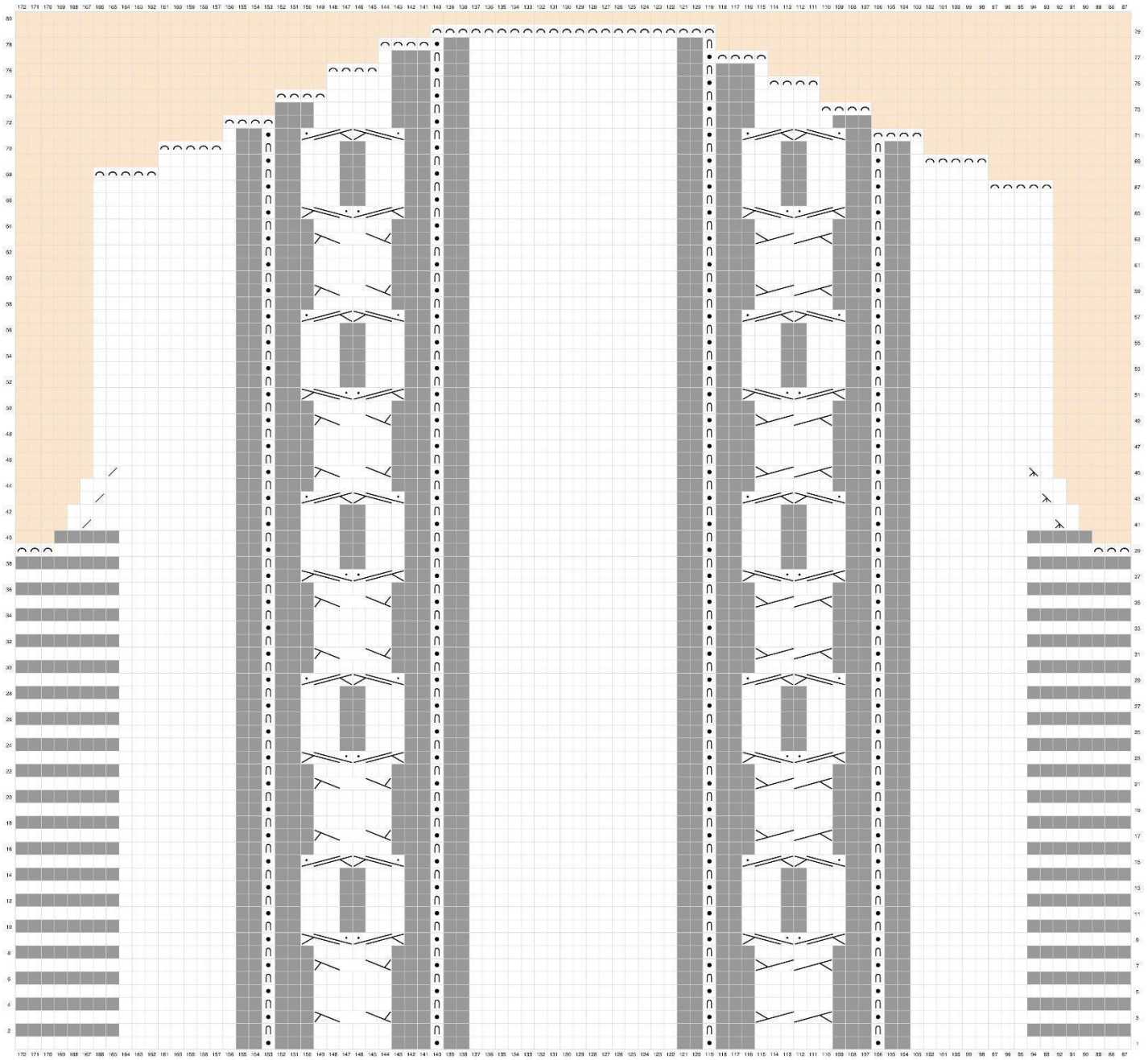


(Hinten)

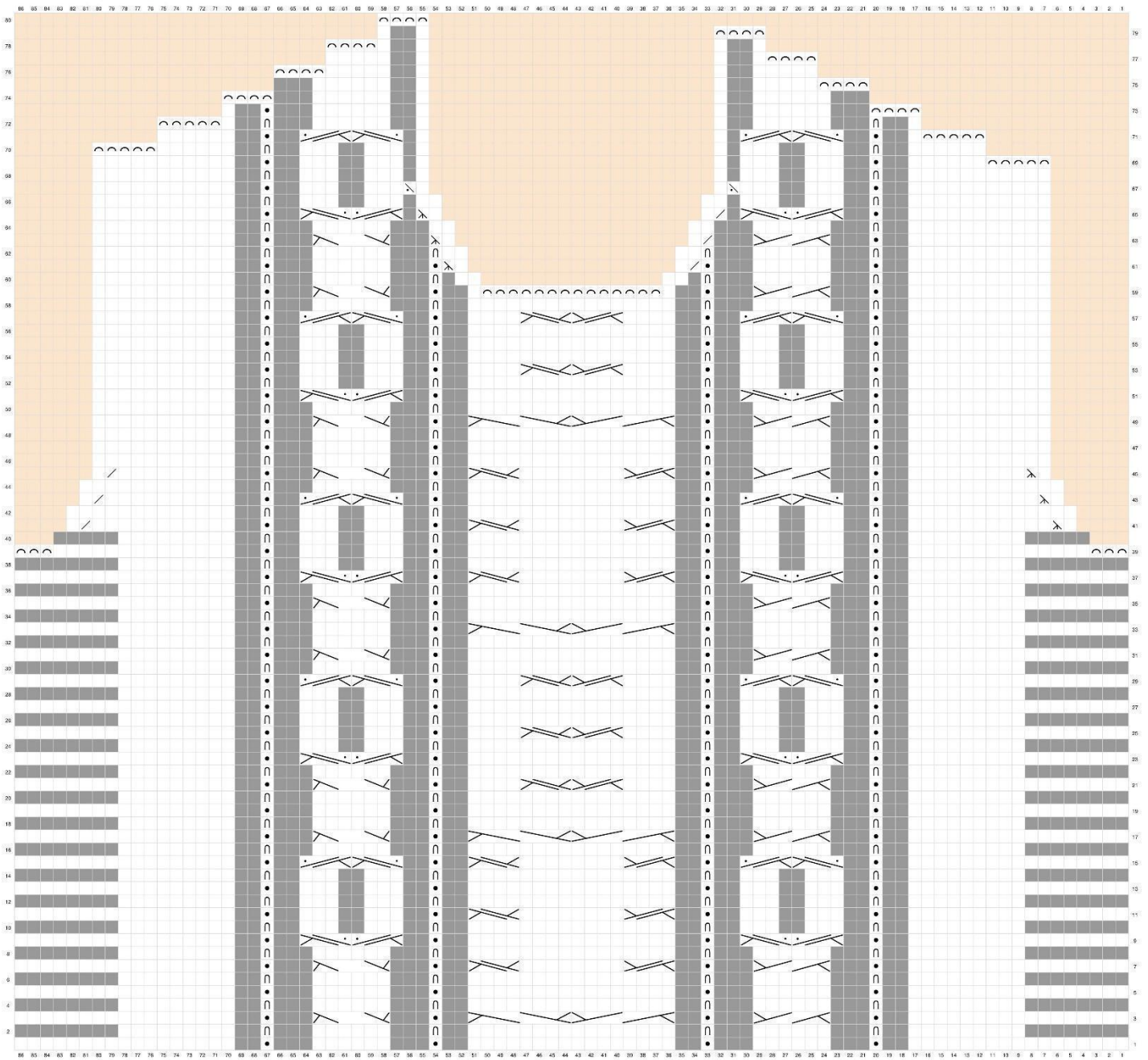
(Vorne)



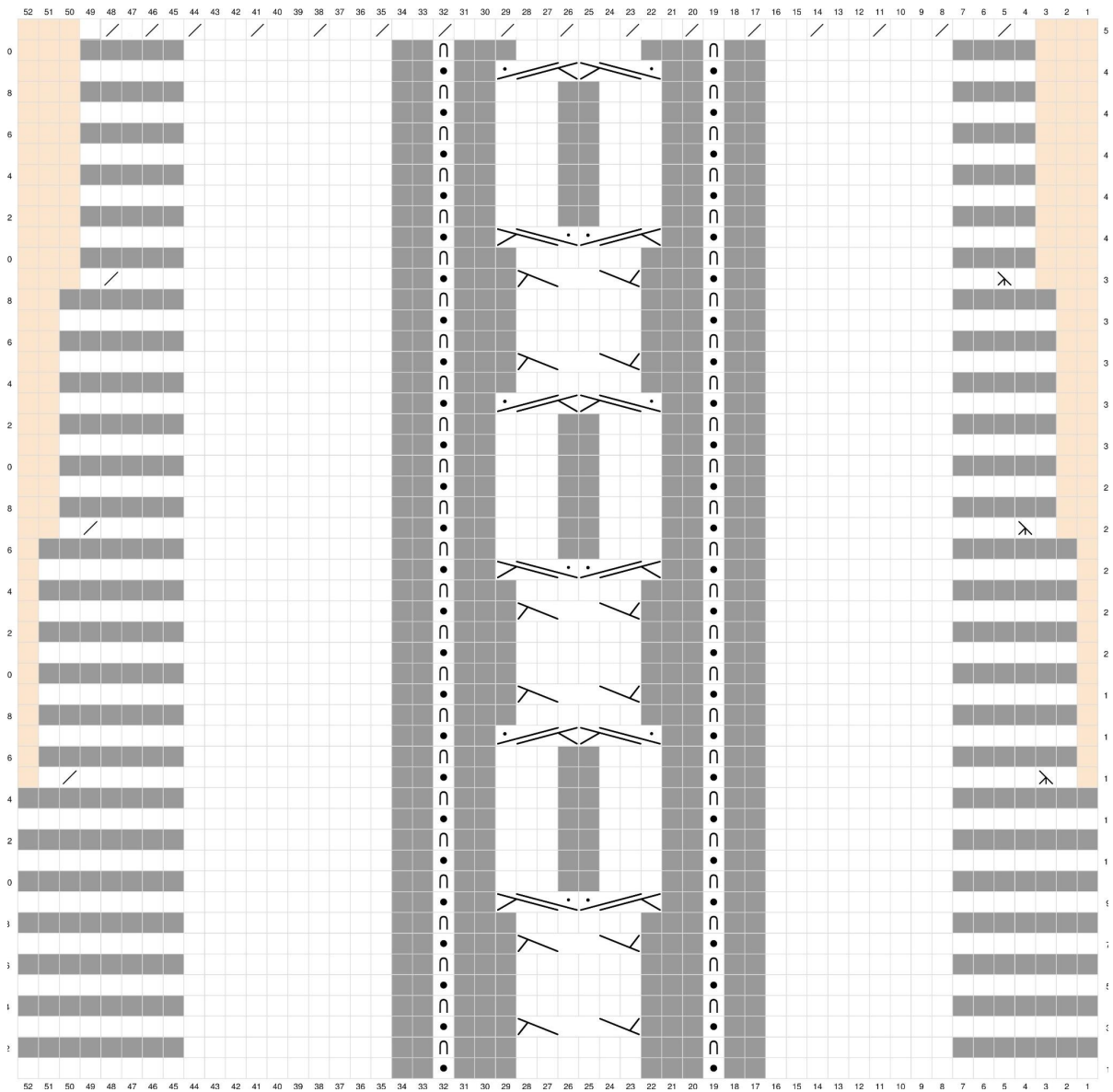
## GRÖÖE XL: RÜCKSEITE



## GRÖÖE XL: VORDERSEITE



## GRÖÖE XL: (linker) ÄRMEL



(Hinten)

(Vorne)