



STRICKANLEITUNG

Snowfall

Pullunder

Design: Erica Gabriella Studio | Hobbii Design

MATERIAL

Farbe A: 4 (5) 5 (6) Knäuel Woolpower, Off White (01)

Farbe B: 1 (1) 1 (1) Knäuel Woolpower, Burnt Caramel (21)

Rundstricknadel 9 mm, 80-100 cm

Rundstricknadel 9 mm, 40 cm

Rundstricknadel 10 mm, 80-100 cm

Maschenmarkierer

Nadel

Zopfnadel

GARN

 **Woolpower**, Hobbii

100 % Wolle

100 g = 160 m

MASCHENPROBE

10 cm x 10 cm = 10 Maschen x 15 Reihen

Die Arbeit wird mit 2 Fäden gleichzeitig und glatt rechts gestrickt

ABKÜRZUNGEN

re = rechts

li = links

M = Masche(n)

Zn = Zopfnadel

abh = abheben

MM = Maschenmarkierer

GRÖSSEN

S (M) L (XL)

MAßE

Umfang: 95 (100) 105 (110) cm

Länge: 56 (58) 60 (62) cm

INFORMATION ZUR ANLEITUNG

Ein einfacher Rundhals-Pullunder für die kalte Jahreszeit. Diese Arbeit wird sowohl in der Runde als auch in Hin- und Rückreihen auf Rundstricknadeln gestrickt. Für jede Größe gibt es ein eigenes Diagramm.

HASHTAGS FÜR SOZIALE MEDIEN

#hobbiisnowfall

#hobbiidesign

BESTELLE DAS GARN HIER

<https://shop.hobbii.de/snowfall-pullunder>



FRAGEN

Bei Fragen zur Anleitung wende dich gerne an kundenservice@hobbii.de.

Bitte auch unbedingt Namen und Nummer der Anleitung angeben.

Viel Vergnügen!

Anleitung





INFOS UND TIPPS

Nach 54 (56) 58 (60) Maschen die Mitte der Arbeit mit einem MM markieren, um die Seitenränder zu kennzeichnen. Der MM markiert auch die Reihen und erleichtert so das Zählen. Bei Farbwechseln den Faden nicht gleich abschneiden. So wird einerseits weniger Garn verschwendet und andererseits wird die Zahl der losen Fäden reduziert, die am Ende vernäht werden müssen.

Verwende das Diagramm für die von dir gewählte Größe und folge ihm sorgfältig.

Abkürzungen für das Vorder- und Rückenteil


 RS: rechts
LS: links

 RS: links
LS: rechts

 Keine M

 Abketten

 1 M abh, 1 re, die abgeh M darüberziehen

 RS: rechts
LS: links

 2 M zusammenstricken

 1 M abh



Zopf über 6 M vorne: die nächsten 3 M auf die Zn vor die Arbeit legen, 3 re, dann die 3 M von der Zn re



Zopf über 6 M hinten: die nächsten 3 M auf die Zn hinter die Arbeit legen, 3 re, dann die 3 M von der Zn re



Zopf über 4 M vorne: die nächsten 2 M auf die Zn vor die Arbeit legen, 2 re, dann die 2 M von der Zn re



Zopf über 4 M hinten: die nächsten 2 M auf die Zn hinter die Arbeit legen, 2 re, dann die 2 M von der Zn re



3 M auf die Zn vor die Arbeit legen, 1li, 3 M von der Zn re



1 M auf die Zn hinter die Arbeit legen, 3 re, 1 M von der Zn li

RUMPFTEIL

Rippenbund

Mit Rundstricknadel 9 mm, 80-100 cm und zwei Garnsträngen arbeiten

108 (112) 116 (120) Maschen anschlagen

1. Reihe 1-4: Farbe A (den Faden nicht abschneiden, Garn beim Farbwechsel verdrehen)
2. Reihe 5-6: Farbe B (beim Wechsel zurück zu Farbe A den Faden abschneiden)
3. Reihe 7-10: Farbe A

Wechsle zu Rundstricknadel 10 mm, 80-100 cm

Nach dem Diagramm stricken.

Rückenteil

In Reihe 33 (35) 37 (39) die Arbeit in Vorder- und Rückenteil aufteilen. Die Maschen für das Vorderteil ruhen lassen und zunächst das Rückenteil in Hin- und Rückreihen nach dem Diagramm stricken.

Vorderteil

Die stillgelegten Maschen zurück auf Rundstricknadel 10 mm nehmen.

Nach dem Diagramm stricken.

Schultern

Die Schultern zusammennähen. Darauf achten, dass dabei das Muster übereinstimmt.



Halsbund

Mit Rundstricknadel 9 mm, 40 cm und zwei Garnsträngen arbeiten.

52 (54) 56 (58) Maschen rund um den Halsausschnitt aufnehmen und wie folgt im Rippenmuster (1 li, 1 re) stricken:

Runde 1-2 (mit Farbe A): *1 li, 1 re*

Runde 3 (mit Farbe B): *1 li, 1 re*

Runde 4 (mit Farbe A): *1 li, 1 re*

Runde 5 (mit Farbe A): *1 li, 1 re*

Lose, d.h. elastisch abketten

Armbündchen

Mit Rundstricknadel 9 mm, 40 cm und zwei Garnsträngen arbeiten.

56 (58) 60 (62) Maschen rund um den Armausschnitt aufnehmen und wie folgt im Rippenmuster (1 li, 1 re) stricken:

Runde 1-2 (mit Farbe A): *1 li, 1 re*

Runde 3 (mit Farbe B): *1 li, 1 re*

Runde 4 (mit Farbe A): *1 li, 1 re*

Runde 5 (mit Farbe A): *1 li, 1 re*

Abketten

Das zweite Ärmelbündchen genauso arbeiten



Letzte Handgriffe

Alle Fäden vernähen.

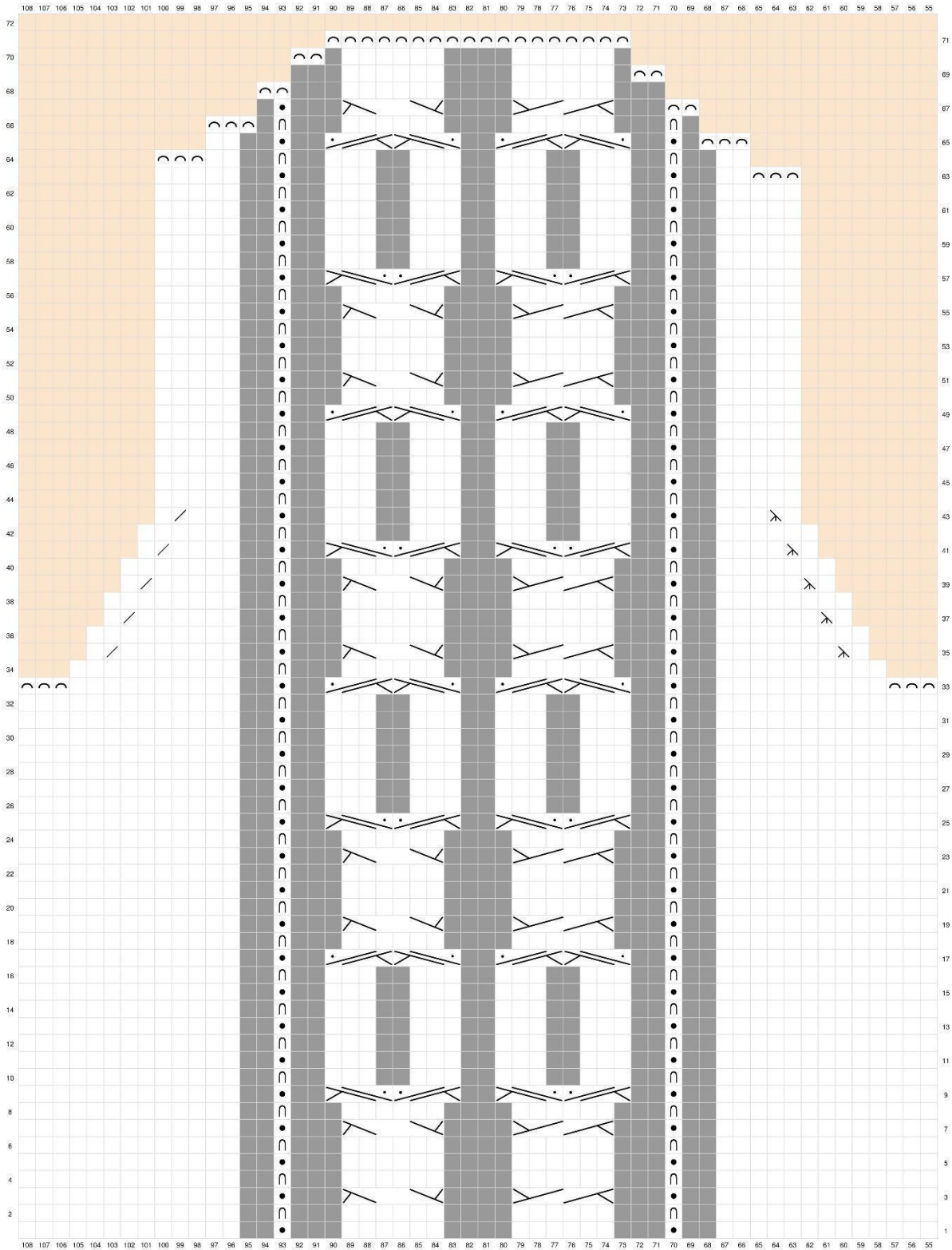
In lauwarmem Wasser einweichen und vorsichtig ausdrücken. Behutsam in Form ziehen und trocknen lassen.

Viel Vergnügen!

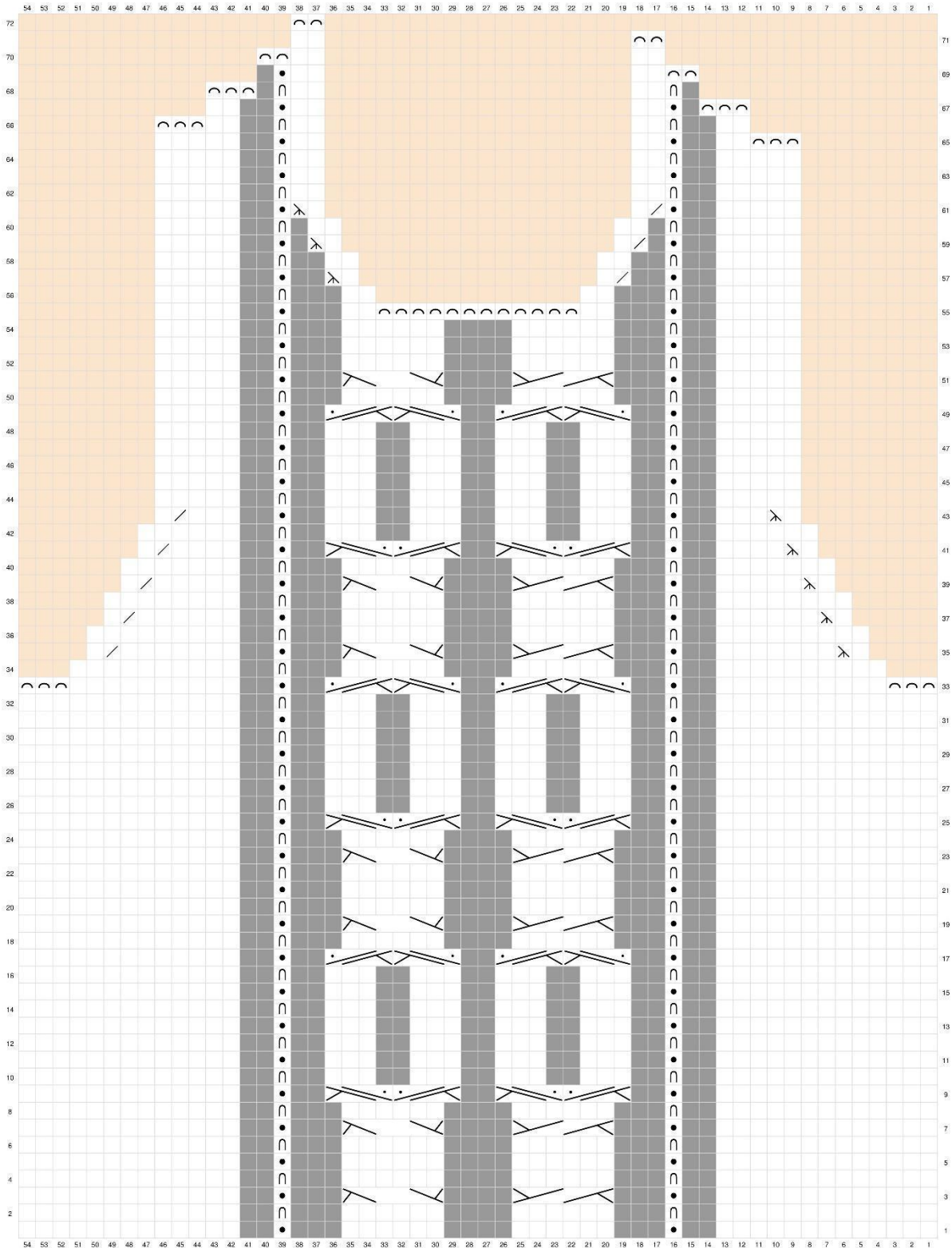
Erica Gabriella

ERICA GABRIELLA

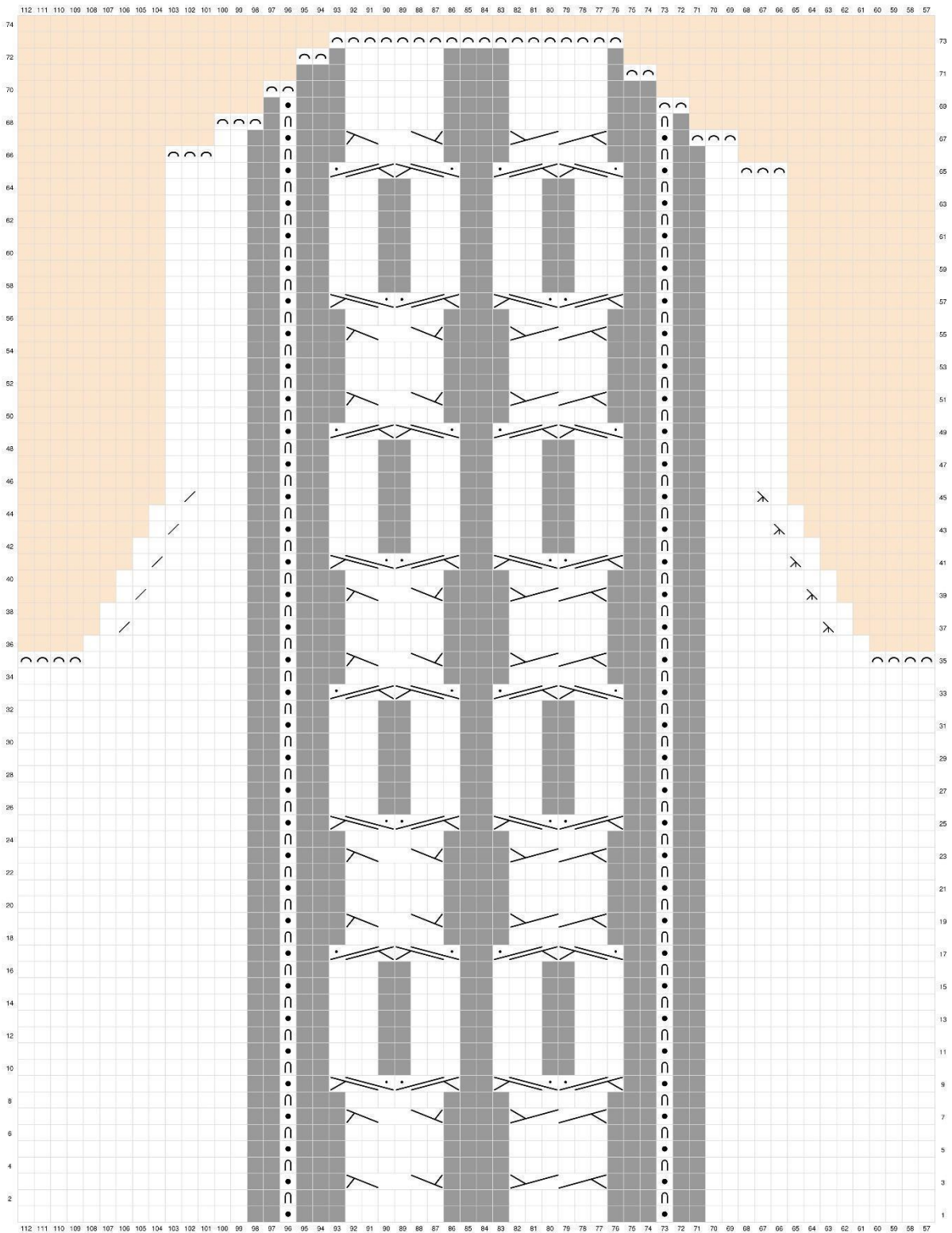
GRÖSSE S - RÜCKENTEIL



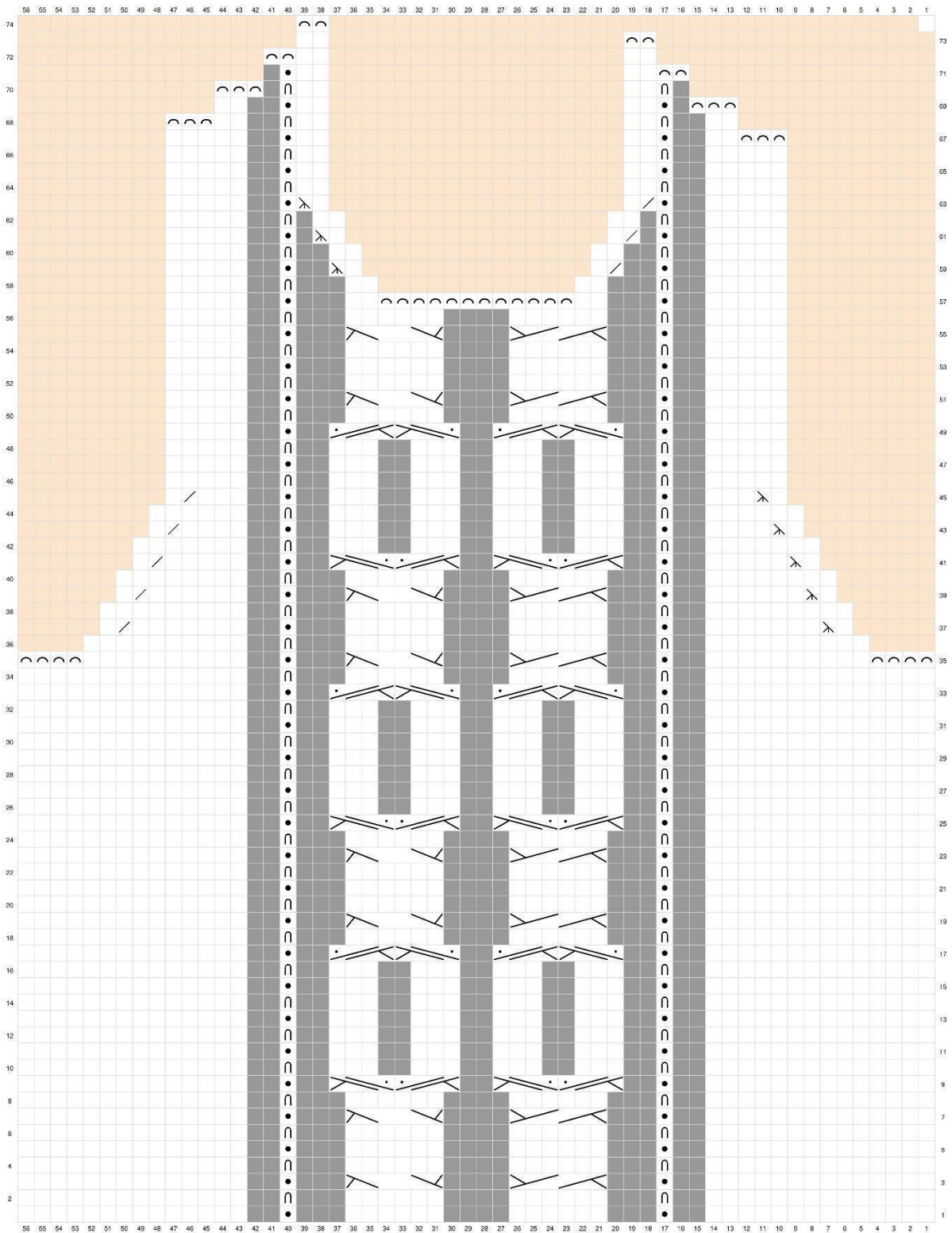
GRÖSSE S - VORDERTEIL



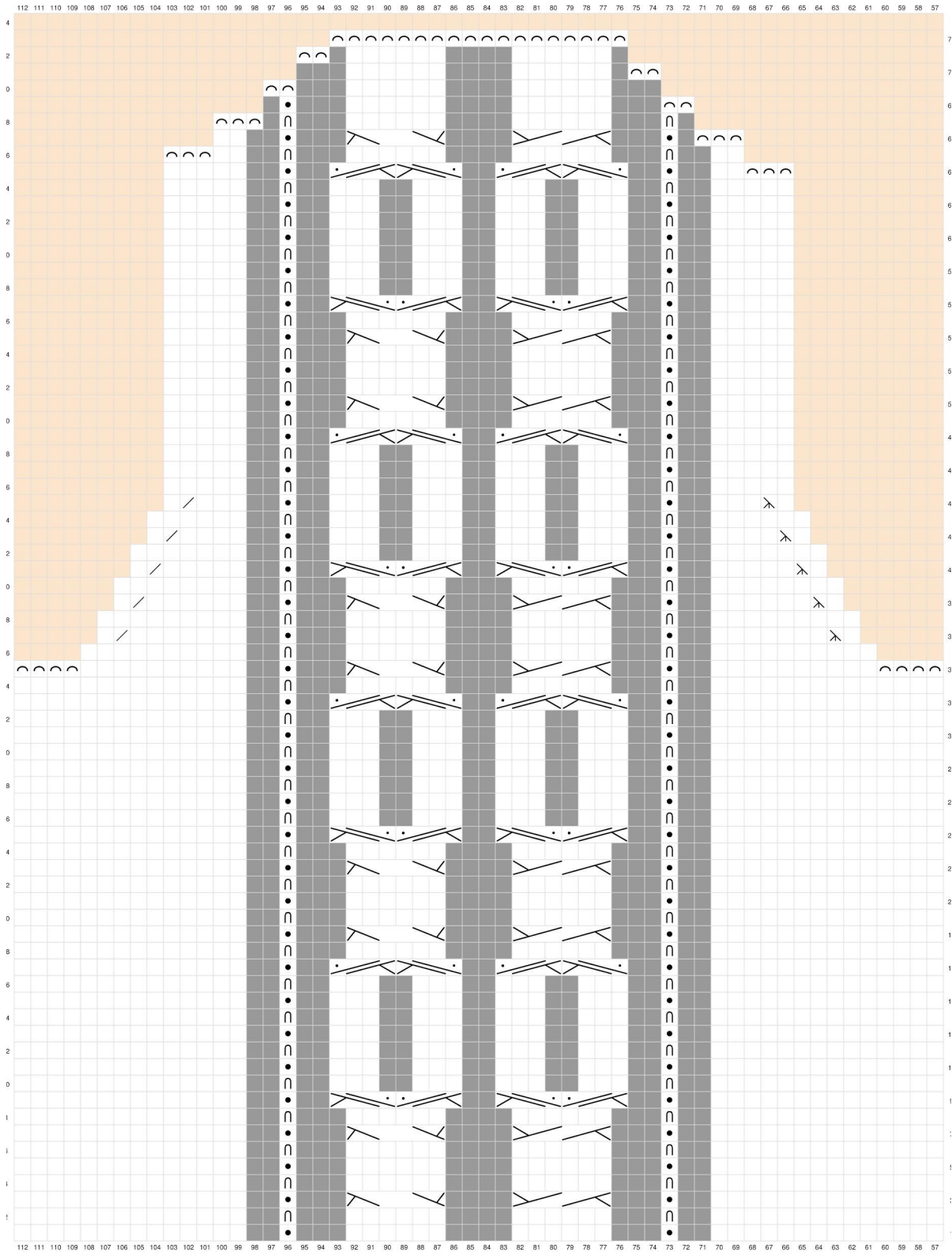
GRÖSSE M - RÜCKENTEIL



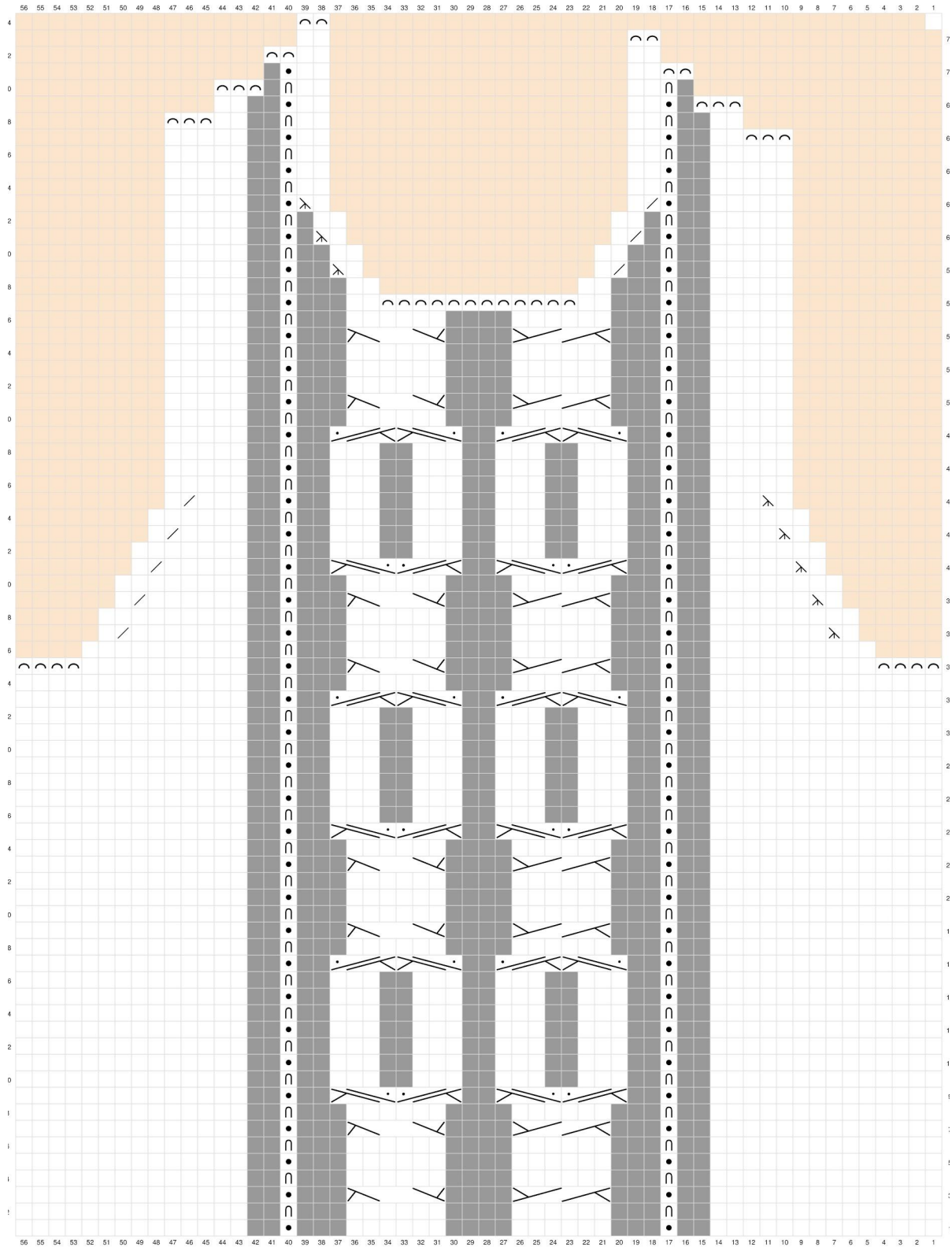
GRÖSSE M - VORDERTEIL



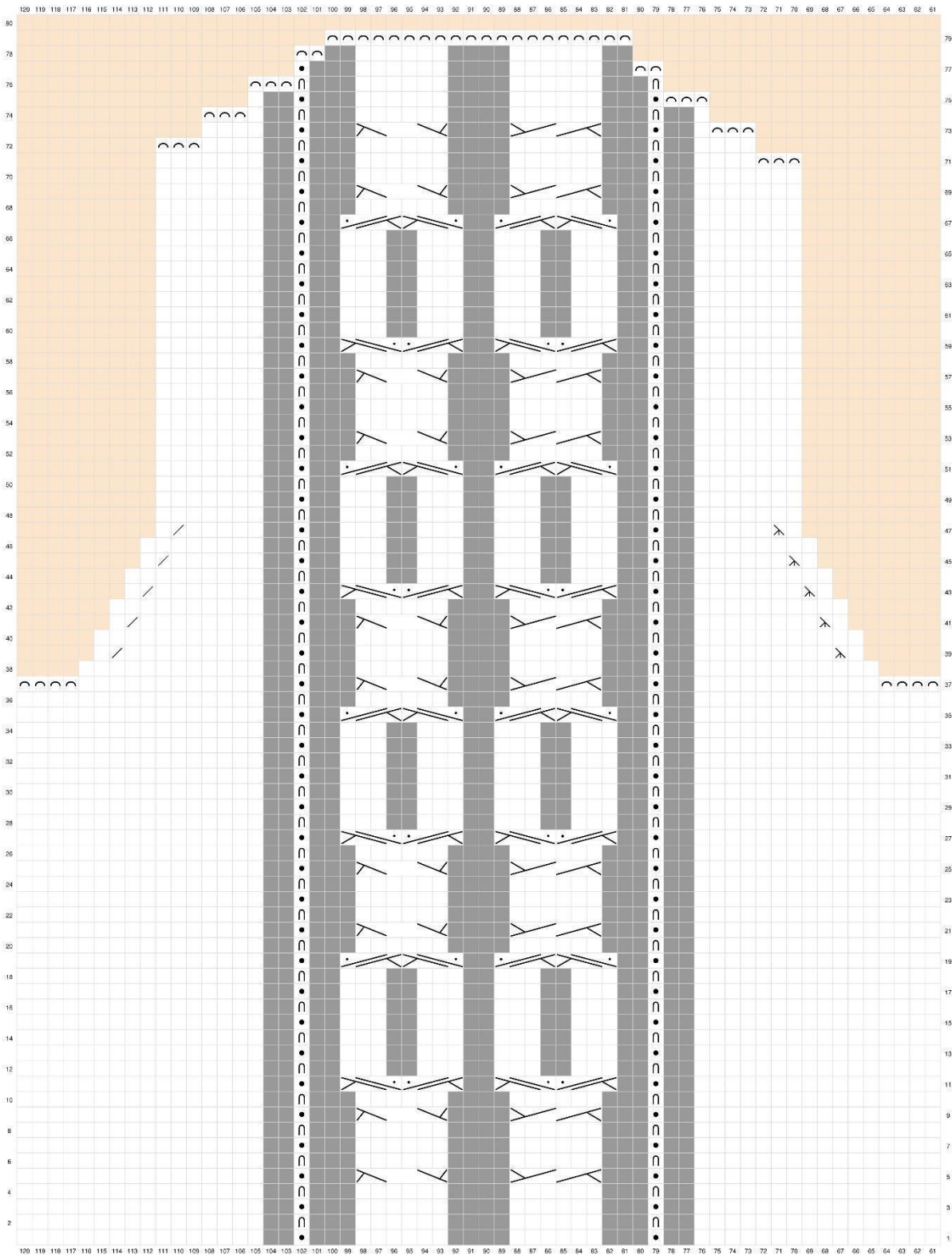
GRÖSSE L - RÜCKENTEIL



GRÖSSE L - VORDERTEIL



GRÖSSE XL - RÜCKENTEIL



GRÖSSE XL - VORDERTEIL

