



Simple Lines Alpaca - Schal

No. 1001-232-7825

Material:

Wheel of Alpaca
Häkelnadel Nr. 5,5 mm

Garn und Zubehör gibt es hier:

<https://shop.hobbii.de/simple-lines-alpaca-schal>

Maße: Ca. 188 cm x 82 cm

Maschenprobe:

16 M x 9 Reihen = 10 x 10 cm

Verbrauch: 1 Knäuel

Abkürzungen:

Lm: Luftmasche

M: Masche

Fm: festeMasche

Stb: Stäbchen

DStb: Doppeltes Stäbchen

Lmbg: Luftmaschenbogen

Info:

Die 4 Lm am Anfang einer Reihe ersetzen 1 DStb

Häkelschrift: eine bebilderte Beschreibung gibt es weiter unten

1. Mit einem magischen Ring beginnen. Bilde 4 Lm und 4 Stb, 2 Lm, 4 Stb und 1 DStb in den Ring häkeln.
2. Die Arbeit mit 4 Lm wenden. 2 Stb in die erste M häkeln. 1 Stb in die nächsten 4 M häkeln. In den LmBg werden 2 Stb, 2 Lm, 2 Stb gehäkelt. 1 Stb in die nächsten 4 M häkeln. In die letzte M werden 2 Stb und 1 DStb gehäkelt.
3. Die Arbeit mit 4 Lm wenden. 2 Stb in die erste M häkeln. 1 Stb in die nächsten 8 M häkeln. In den LmBg werden 2 Stb, 2 Lm, 2 Stb gehäkelt. 1 Stb in die nächsten 8 M häkeln. In die letzte M werden 2 Stb und 1 DStb gehäkelt.
4. Die Arbeit mit 4 Lm wenden. 2 Stb in die erste M häkeln. 1 Stb in die nächsten 12 M häkeln. In den LmBg werden 2 Stb, 2 Lm, 2 Stb gehäkelt. 1 Stb in die nächsten 12 M häkeln. In die letzte M werden 2 Stb und 1 DStb gehäkelt.
5. Die Arbeit mit 4 Lm wenden. 2 Stb in die erste M häkeln. 1 Stb in die nächsten 16 M häkeln. In den LmBg werden 2 Stb, 2 Lm, 2 Stb gehäkelt. 1 Stb in die nächsten 16 M häkeln. In die letzte M werden 2 Stb und 1 DStb gehäkelt.
6. Im Muster weiterhäkeln bis insgesamt 54 Reihen gehäkelt sind oder die gewünschte Größe erreicht ist.

**Letzte Reihe:**

Die Arbeit mit 1 Lm wenden. FM einmal ganz rund häkeln. Im LmBg 2 fM häkeln. Garn abtrennen und Enden vernähen.



Beschreibung:

Reihe 1



1. Mit einem magischen Ring beginnen .
Bilde 4 Lm. 4 Stb, 2 Lm, 4 Stb und 1
DStb in den Ring häkeln.

Reihe 2



1. Die Arbeit mit 4 Lm wenden. 2 Stb in
die erste M häkeln. Die Nadel markiert
hier die erste Masche.



2. Genau so.



3. 1 Stb in die nächsten 4 M häkeln.



4. In den LmBg werden 2 Stb, 2 Lm, 2 Stb gehäkelt.



5. Genau so



6. 1 Stb in die nächsten 4 M häkeln.



7. In die letzte M werden 2 Stb und 1 DStb gehäkelt.



8. Genau so.

Reihe 3



1. Die Arbeit mit 4 Lm wenden. 2 Stb in die erste M häkeln. Die Nadel markiert hier die erste Masche.



2. Genau so.



3. 1 Stb in die nächsten 8 M häkeln.



4. In den LmBg werden 2 Stb, 2 Lm, 2 Stb gehäkelt.



5. 1 Stb in die nächsten 8 M häkeln.



6. In die letzte M werden 2 Stb und 1 DStb gehäkelt.



7. Genau so.

Reihe 4



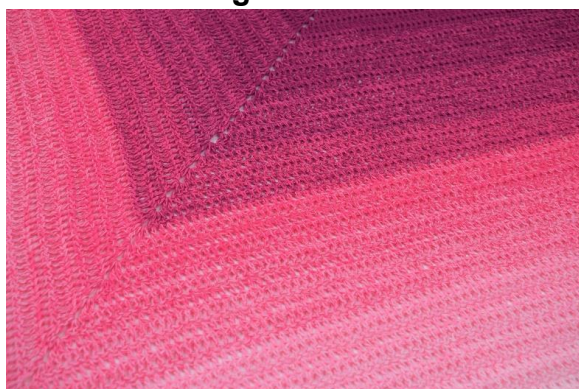
1. Die Arbeit mit 4 Lm wenden. 2 Stb in die erste M häkeln. 1 Stb in die nächsten 12 M häkeln. In den LmBg werden 2 Stb, 2 Lm, 2 Stb gehäkelt. 1 Stb in die nächsten 12 M häkeln. In die letzte M werden 2 Stb und 1 DStb gehäkelt.

Reihe 5



1. Die Arbeit mit 4 Lm wenden. 2 Stb in die erste M häkeln. 1 Stb in die nächsten 16 M häkeln. In den LmBg werden 2 Stb, 2 Lm, 2 Stb gehäkelt. 1 Stb in die nächsten 16 M häkeln. In die letzte M werden 2 Stb und 1 DStb gehäkelt.

Reihe 6 und folgende



1. Im Muster wie beschrieben weiterhäkeln.



FRAGEN

Bei Fragen zur Anleitung wende dich gerne an kundenservice@hobbii.de.
Bitte auch unbedingt Namen und Nummer der Anleitung angeben.

Viel Vergnügen!