

# Anleitung Teddy Kapuzenjacke Adult



Gestrickt in Teddy  
- 100% Polyester, 50 g/65 m.  
Rippbündchen in Cosy  
- 60% Bomuld/40% Akryl, 50 g/100 m.

## GARNVERBRAUCH

Größe	Teddy	Cosy
XS:	850 g	50 g
S:	900 g	50 g
M:	1050 g	50 g
L:	1100 g	50 g
XL:	1200 g	50 g
XXL:	1300 g	50 g
XXXL:	1400 g	50 g

## MATERIAL

Knöpfe

Rundstricknadel und

Nadelspiel:

3,0 und 3,5 mm

Maschenprobe:

19 M x 33 runden

= 10 x 10 cm

Schwierigkeitsgrad:

★★★★ auf 5.

Go handmade  
quality design in a unique style

www.gohandmade.net  
© 2023

## GARNVERBRAUCH

	<b>Teddy</b>	<b>Cosy</b>
XS:	850 g	50 g
S:	900 g	50 g
M:	1050 g	50 g
L:	1100 g	50 g
XL:	1200 g	50 g
XXL:	1300 g	50 g
XXXL:	1400 g	50 g

## MATERIALER

Knöpfe 8 (8) 8 (8) 9 (9) 10

Maschenhalter

Markierungsring

Nadel: 3,0 und 3,5 mm, 60 und 80 cm

*Maschenprobe: 19 M x 33 runden  
in glattem Strick auf p 3,5 mm = 10 x 10 cm*

*Die angegebene Garnlänge ist unverbindlich.*

## FERTIGE ABMESSUNGEN

**Größen: XS (S) M (L) XL (XXL)**

Brust **84 (88) 98 (108) 116 (126) 136 cm.**

Länge **57 (61) 65 (65) 65 (68) 70 cm.**

Ärmellänge **42 (43) 44 (46) 48 (48) 48 cm.**

## ERKLÄRUNGEN

- Randmasche** Die äußerste Masche auf jeder Seite wird rechts gestrickt.
- Zunahme** Eine Zunahme wird in der Schlaufe zwischen den Maschen gemacht. Auf der rechten Seite rechts gestrickt, auf der linken Seite links gestrickt.
- Knopfloch** 2 Maschen werden abgekettet, auf der nächsten Reihe werden 2 neue Maschen angeschlagen
- (..) Angibt die Anzahl für die 7 Größen.
- \*...\* Was dazwischen steht, wird wiederholt, einfach in jeder Runde

## Teddy

Traumhaft weich und ein Garn, das viele sich gewünscht haben, zum Stricken und Häkeln von Babyartikeln, Teddys und Tüchern. Perfekt für gestrickte Teddyjacken und Pullover, die wunderbar zu tragen sind. Ein flauschiges Garn, das keine spezielle Methode oder Muster benötigt, um ein schönes und beeindruckendes Ergebnis zu erzielen.

100% Polyester, 50 g/65 m.

## Cosy

Ein verstärkter und formstabil Topqualitätsgarn und auch schön weicher. Man kann über das Cosy-Garn sagen, dass es in seinem Ausdruck ein wenig „vintage-artig“ ist - ein Garn, das Wärme gibt und sich atmungsaktiv trägt.

60% Baumwolle/40% Acryl,  
50 g/100 m.



**Go handmade**  
quality design in a unique style

## HINWEIS

- Wird quer von Ärmel zu Ärmel gestrickt.
- Rippenmuster in Cosy - dann glatt rechts in Teddy.
- Maschen werden am Hals für die Kapuze aufgenommen.

**HINWEIS:** Die Zahlen in den Abschnitten beziehen sich auf die Zeichnung auf Seite 6.

## TEDDY KAPUZENJACKE

**XS (S) M (L) XL (XXL) XXXL**

### RECHTES ÄRMEL

1. Schläge **49 (49) 53 (53) 55 (59) 59** Maschen auf Nadel 3,0 mm (60 cm) in Cosy an und stricke Rippenmuster \*1 rechts, 1 links\* über insgesamt **5** Reihen.

Die erste und letzte Reihe sind die linke Seite. Nehme auf der letzten Reihe **1** Masche zu. Es sind insgesamt **50 (50) 54 (54) 56 (60) 60** Maschen auf der Nadel.

Wechsel zur Rundnadel 3,5 mm (60 cm) und Teddy. Stricke glatt rechts innerhalb der Randmaschen, auf jeder Seite.

Wenn die Arbeit **2 (2) 3 (3) 4 (3) 3** cm misst, nehme **1** Masche auf jeder Seite innerhalb der Randmasche zu.

Wiederhole die Zunahmen alle **2** cm insgesamt **18 (18) 19 (19) 19 (21) 21** Mal.

Es sind insgesamt **86 (86) 92 (92) 94 (102) 102** Maschen auf der Nadel.

Stricke, bis der Ärmel eine Länge von **42 (43) 44 (46) 48 (48) 48** cm hat, die letzte Reihe ist die linke Seite.

### RECHTES VORDER- UND RÜCKENTEIL

2. Wechsel zur Rundnadel 3,5 mm (80 cm).

Das Vorder- und Rückenteil wird aus den Maschen des Ärmels gestartet.

Vorderseite: Stricke die Maschen des Ärmels. Schläge **66 (74) 78 (78) 79 (80) 83** Maschen für das Rückenteil an.

Rückseite: Stricke das Rückenteil und die Maschen des Ärmels.

Schläge **66 (74) 78 (78) 79 (80) 83** Maschen für das Vorderenteil an.

Es sind insgesamt **218 (234) 248 (248) 252 (262) 268** Maschen auf der Nadel.

3. Setze eine Markierung in der Mitte der Arbeit. Stricke weiter über alle Maschen, die äußerste Masche ist die Randmasche. Stricke bis die Arbeit ab der Markierung **12 (12) 14 (16) 17,5 (19,5) 22** cm misst. Die letzte Reihe ist von der linken Seite.

Stricke **109 (117) 124 (124) 126 (131) 134** Maschen, setze sie auf einen Maschenhalter, dies ist das Vorderenteil.

## RÜCKENTEIL

4. Teile die Arbeit am Halsausschnitt für Vorder- und Rückenteil.

Fahre fort mit den verbleibenden **109 (117) 124 (124) 126 (131) 134** Maschen für das Rückenteil. Die äußerste Masche auf jeder Seite sind die Randmaschen.

Kette 1 Masche für den Halsausschnitt von der Vorderseite ab, zu Beginn der Reihe. Stricke die Reihe zu Ende.

Stricke, bis das Rückenteil eine Länge von **30 (32) 35 (38) 40,5 (43,5) 46** cm hat.

Nehme auf der Vorderseite **1** Masche für den Halsausschnitt zu, am Ende der Reihe. Die letzte Reihe endet am Halsausschnitt.

## RECHTES VORDERTEIL

5. Nehme die Maschen vom Maschenhalter und setze sie auf eine Rundnadel 3,5 mm (60 cm). Starte oben am Halsausschnitt auf der linken Seite.

**Halsausschnitt:** Auf der linken Seite in jeder **2.** Reihe **1** Masche insgesamt **14** Mal abketten. Es sind insgesamt **95 (103) 110 (110) 112 (117) 120** Maschen auf der Nadel.

Stricke, bis das Vorderteil eine Länge von **21 (22) 24,5 (27) 29 (31,5) 34** cm hat.

**Knopflöcher:** Stricke **8 (8) 8 (8) 9 (9) 10** Knopflöcher gleichmäßig verteilt.

Das unterste Knopfloch wird etwa **2** cm vom Rand entfernt platziert. Das oberste Knopfloch

wird etwa **2** cm vom Rand entfernt platziert. Die restlichen werden gleichmäßig dazwischen verteilt.

Wenn das Vorderteil eine Länge von **23 (24) 26,5 (29) 31 (33,5) 36** cm hat, alle Maschen von der rechten Seite abketten.

## LINKES VORDERTEIL

*Das linke Vorderteil wird separat gestrickt, als Spiegelbild des rechten Vorderteils. Es wird mit den Maschen des Rückenteils verbunden, wenn es dieselbe Größe wie das rechte Vorderteil hat.*

6. Schlage **95 (103) 110 (110) 112 (117) 120** Maschen auf Nadel 3,5 mm (60 cm) in Teddy an. Stricke glatt rechts, für dieselbe Anzahl an Reihen wie beim rechten Vorderteil.

**Halsausschnitt:** Auf der rechten Seite in jeder **2.** Reihe **1** Masche insgesamt **14** Mal zunehmen. Es sind insgesamt **109 (117) 124 (124) 126 (131) 134** Maschen auf der Nadel.

## LINKES VORDER- UND RÜCKENTEIL

7. Wenn die Zunahmen abgeschlossen sind, werden das Vorderteil und das Rückenteil von der rechten Seite aus zusammengestrickt. Es sind insgesamt **218 (234) 248 (248) 252 (262) 268** Maschen auf der Nadel. Setze eine Markierung in der Mitte der Arbeit.
8. Wenn die Arbeit eine Länge von **12 (12) 14 (16) 17,5 (19,5) 22** cm erreicht, werden die **66 (74) 78 (78) 79 (80) 83** Maschen des Vorderteils von der rechten Seite aus abgekettet, und die Reihe wird zu Ende gestrickt. Auf der nächsten Reihe,

von der linken Seite aus, werden die **66 (74) 78 (78) 79 (80) 83** Maschen des Rückenteils abgekettet.

Es sind insgesamt **86 (86) 92 (92) 94 (102) 102** Maschen übrig, die für das linke Ärmel zur Verfügung stehen. Setze eine Markierung in der Mitte der Arbeit.

## LINKES ÄRMEL

9. Stricke, bis das Ärmelstück eine Länge von **6 (7) 5 (7) 8 (5) 5** cm erreicht hat. Die letzte Reihe ist von der linken Seite.

Auf der nächsten Reihe, von der rechten Seite aus, nehme **1** Masche auf jeder Seite innerhalb der Randmasche ab. Wiederhole die Abnahmen alle **2** cm insgesamt **18 (18) 19 (19) 19 (21) 21** Mal. Es sind insgesamt **50 (50) 54 (54) 56 (60) 60** Maschen auf der Nadel. Stricke weiter, bis das linke Ärmel die gleiche Länge wie das rechte Ärmel erreicht.

Auf der letzten Reihe, von der rechten Seite aus, nehme **1** Masche ab. Es sind insgesamt **49 (49) 53 (53) 55 (59) 59** Maschen auf der Nadel.

Wechsel zur Rundnadel 3,0 mm (60 cm) und Cosy. Stricke 5 Reihen im Rippenmuster \*1 rechts, 1 links\*.

Kette im Rippenmuster ab.

## KAPUZE

10. Mit einer Rundnadel 3,5 mm (60 cm) und Teddy, nehme Maschen rund um den Halsausschnitt auf. Beginne **3** cm von der vorderen Kante des rechten Vorderteils und ende **3** cm von der vorderen Kante des linken Vorderteils entfernt. Nimm **80 (84) 88 (92) 94 (100) 100** Maschen auf.

Stricke glatt rechts hin und her innerhalb der Randmasche auf jeder Seite.

Wenn die Arbeit **8** cm misst, nimm gleichmäßig **14** Maschen auf.

Es sind insgesamt **94 (98) 102 (106) 108 (114) 114** Maschen auf der Nadel.

Danach, wenn die Arbeit **13** cm misst, nimm gleichmäßig **14** Maschen auf.

Es sind insgesamt **108 (112) 116 (120) 122 (128) 128** Maschen auf der Nadel.

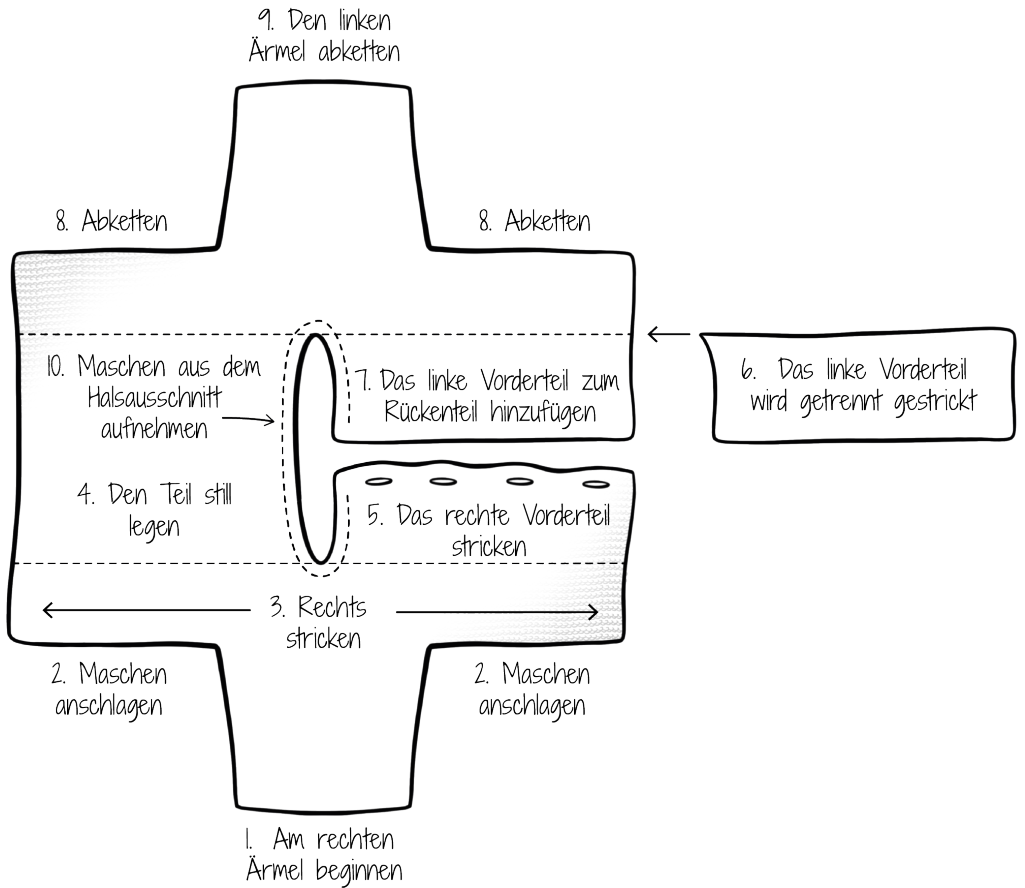
Wenn die Arbeit eine Länge von **27 (28) 29 (30) 31 (32) 33** cm erreicht hat (die letzte Reihe ist von der linken Seite aus gestrickt), teile die Arbeit in der Mitte.

Schließe die Kapuze oben, während du gleichzeitig wie folgt abkettest:

Halte beide Nadeln in derselben Hand mit der linken Seite nach außen. Stricke die erste Masche von beiden Nadeln zusammen, stricke die zweite Masche von beiden Nadeln zusammen und ziehe die erste Masche darüber.

Fahre auf diese Weise bis zum Ende der Reihe fort.

**Vordere Kante:** Von der rechten Seite aus, mit einer Rundnadel 3,0 mm (60 cm) und Cosy, nehme Maschen entlang der vorderen Kante der Kapuze auf.



# Hinweise zur Anleitung

## Nadelgröße + Spannung

Jeder strickt unterschiedlich: manche stricken mit Nadelgröße 2,0 mm und erhalten die gleiche Größe und Designqualität wie eine andere Person, die mit 4,0 mm Nadeln strickt.

Wir verdanken diese Kenntnis dem Strickteam, das mit uns arbeitet.

Der Schlüssel, um eine bestimmte Größe zu stricken liegt größtenteils im Strickstil/den Händen/dem Talent und nicht in der Nadelgröße. Deshalb empfehlen wir eine Reihe von



LOT3 1082023

Go handmade  
quality design in a unique style