

Anleitung

Teddy Kapuzenjacke

- Little One's & Tweens Kids



Gestrickt in Teddy
- 100% Polyester, 50 g/65 m.
Rippbündchen in Cosy
- 60% Baumwolle/40% Akryl, 50 g/100 m.



GARNVERBRAUCH

Größe.	Teddy	Cosy
1-2 Jr:	350 g	50 g
3-4 Jr:	450 g	50 g
5-6 Jr:	500 g	50 g
7-8 Jr:	550 g	50 g
9-10 Jr:	650 g	50 g
11-12 Jr:	700 g	50 g

MATERIAL

Knöpfe
Rundstricknadel und
Nadelspiel:
3,0 und 3,5 mm
Maschenprobe Teddy:
19 M x 33 runden
= 10 x 10 cm

Schwierigkeitsgrad:

★★★ auf 5.

GARNVERBRAUCH

	Teddy	Cosy
1-2 Jr:	350 g	50 g
3-4 Jr:	450 g	50 g
5-6 Jr:	500 g	50 g
7-8 Jr:	550 g	50 g
9-10 Jr:	650 g	50 g
11-12 Jr:	700 g	50 g

MATERIALER

Knöpfe 5 (6) 6 (7) 7 (7)

Maschenhalter

Markierungsring

Nadel: 3,0 und 3,5 mm, 60 und 80 cm

Maschenprobe Teddy:

19 M x 33 runden in glattem Strick
auf 3,5 mm = 10 x 10 cm

Die angegebene Garnlänge ist unverbindlich.

FERTIGE ABMESSUNGEN

Str. 1-2 (3-4) 5-6 (7-8) 9-10 (11-12) Jahre

Brust **57 (64) 68 (74) 76 (80)** cm.

Länge **34 (38) 42 (46) 50 (52)** cm.

Ärmellänge **25 (27) 32 (34) 36 (40)** cm.

ERKLÄRUNGEN

- Randmasche** Die äußerste Masche auf jeder Seite wird rechts gestrickt.
- Zunahme** Eine Zunahme wird in der Schlaufe zwischen den Maschen gemacht. Auf der rechten Seite rechts gestrickt, auf der linken Seite links gestrickt.
- Knopfloch** 2 Maschen werden abgekettet, auf der nächsten Reihe werden 2 neue Maschen angeschlagen
- (..) Angibt die Anzahl für die 7 Größen.
- *...* Was dazwischen steht, wird wiederholt, einfach in jeder Runde

Teddy

Traumhaft weich und ein Garn, das viele sich gewünscht haben, zum Stricken und Häkeln von Babyartikeln, Teddys und Tüchern. Perfekt für gestrickte Teddyjacken und Pullover, die wunderbar zu tragen sind. Ein flauschiges Garn, das keine spezielle Methode oder Muster benötigt, um ein schönes und beeindruckendes Ergebnis zu erzielen.

100% Polyester, 50 g/65 m.

Cosy

Ein verstärkter und formstabil Topqualitätsgarn und auch schön weicher. Man kann über das Cosy-Garn sagen, dass es in seinem Ausdruck ein wenig „vintage-artig“ ist - ein Garn, das Wärme gibt und sich atmungsaktiv trägt.

60% Baumwolle/40% Acryl,
50 g/100 m.



Go handmade
quality design in a unique style

HINWEIS

- Wird quer von Ärmel zu Ärmel gestrickt.
- Rippenmuster in Cosy - dann glatt rechts in Teddy.
- Maschen werden am Hals für die Kapuze aufgenommen.

HINWEIS: Die Zahlen in den Abschnitten beziehen sich auf die Zeichnung auf Seite 7.

TEDDY KAPUZENJACKE

1-2 (3-4) 5-6 (7-8) 9-10 (11-12) Jahre

RECHTES ÄRMEL

1. Schläge **33 (35) 37 (39) 41 (43)** Maschen auf einer 3,0 mm Nadel (60 cm) mit Cosy an und stricke Rippenmuster *1 rechts, 1 links* insgesamt **3 (3) 3 (3) 5 (5)** Reihen. Die erste und letzte Reihe sind die Rückseite. Auf der letzten Reihe nimmst du **1** Masche zu. Es befinden sich nun insgesamt **34 (36) 38 (40) 42 (44)** Maschen auf der Nadel.

Wechsle zur Rundnadel 3,5 mm (60 cm) und Teddy-Garn. Stricke glatt rechts innerhalb der Randmaschen auf jeder Seite.

Wenn die Arbeit eine Länge von **2** cm erreicht hat, nimm **1** Masche auf jeder Seite innerhalb der Randmaschen zu. Wiederhole diese Zunahme in Abständen von **2** cm insgesamt **6 (8) 6 (7) 8 (8)** Mal. Danach wiederhole die Zunahme in Abständen von **3** cm insgesamt **4 (3) 6 (6) 6 (7)** Mal. Es

befinden sich nun insgesamt **54 (58) 62 (66) 70 (74)** Maschen auf der Nadel.

Stricke, bis das Ärmelstück eine Länge von **25 (27) 32 (34) 36 (40)** cm erreicht, die letzte Reihe ist auf der Rückseite.

RECHTES VORDER- UND RÜCKENTEIL

2. Wechsle zur Rundnadel 3,5 mm (80 cm).

Das Vorder- und Rückenteil wird aus den Maschen des Ärmels gestrickt.

Vorderseite: Stricke die Maschen des Ärmels. Schläge **38 (44) 49 (55) 61 (63)** Maschen für das Rückenteil an.

Rückseite: Stricke die Maschen des Rückenteils und des Ärmels.

Schläge **38 (44) 49 (55) 61 (63)** Maschen für das Vorderteil an.

Es befinden sich nun insgesamt **130 (146) 168 (176) 192 (200)** Maschen auf der Nadel.

3. Setze eine Markierung in der Mitte der Arbeit. Stricke weiterhin über alle Maschen, wobei die äußerste Masche die Randmasche ist. Stricke, bis die Arbeit ab der Markierung eine Länge von **9 (10) 11 (12) 12 (12,5)** cm erreicht hat. Die letzte Reihe ist auf der Rückseite.

Stricke **65 (73) 80 (88) 96 (100)** Maschen, setze sie auf eine Maschenhalterung. Dies ist das Vorderteil.

RÜCKENTEIL

4. Teile die Arbeit am Halsausschnitt in Vorder- und Rückenteil.
Arbeite mit den restlichen **65 (73) 80 (88) 96 (100)** Maschen für das Rückenteil.
Randmaschen werden weiterhin auf beiden Seiten bearbeitet.
Auf der rechten Seite (Vorderseite) zu Beginn **1** Masche für den Halsausschnitt abketten.
Reihe zuende stricken.
Stricken Sie, bis das Rückenteil **19 (22) 23 (24) 28 (29,5)** cm misst.
Nimm von der linken Seite (Rückseite) am Ende der Reihe **1** Masche für den Halsausschnitt zu.
Die letzte Nadel endet am Halsausschnitt.

RECHTES VORDERTEIL

5. Setze die Maschen von der Maschenhalterung auf eine Rundnadel 3,5 mm (60 cm). Beginne oben am Hals auf der Vorderseite.
- Halsausschnitt: Schließe auf der Vorderseite in jeder **2.** Reihe **1** Masche von der Rückseite aus ab, insgesamt **6 (7) 8 (8) 9 (10)** Mal. Es sind insgesamt **59 (66) 72 (80) 87 (90)** Maschen übrig.
Stricke, bis die Arbeit eine Länge von **15,5 (17,5) 18,5 (19,5) 20 (21)** cm erreicht hat.
Knopflöcher: Stricke gleichmäßig verteilt **5 (6) 6 (7) 7 (7)** Knopflöcher. Das untere Knopfloch wird etwa **2** cm vom Rand entfernt platziert, das oberste Knopfloch wird etwa **2** cm vom Rand entfernt platziert. Die restlichen Knopflöcher werden gleichmäßig dazwischen verteilt.

Wenn das Vorderteil eine Länge von **17 (19)**

20 (21,5) 22 (23) cm erreicht hat, schließe alle Maschen auf der Rückseite ab.

LINKES VORDERTEIL

Das linke Vorderteil wird separat gestrickt und spiegelverkehrt zum rechten Vorderteil. Es wird mit den Maschen des Rückenteils verbunden, wenn es die gleiche Größe wie das rechte Vorderteil erreicht hat.

6. Schlage **59 (66) 72 (80) 87 (90)** Maschen auf Nadeln der Größe 3,5 mm (60 cm) in Teddy an. Stricke glatt rechts in derselben Anzahl von Reihen wie auf dem rechten Vorderteil vermerkt.

Halsausschnitt: Auf der Vorderseite, von der rechten Seite aus, nimm in jeder **2.** Reihe **1** Masche zu, insgesamt **6 (7) 8 (8) 9 (10)** Mal. Es sind insgesamt **65 (73) 80 (88) 96 (100)** Maschen auf der Nadel.

LINKES VORDER- UND RÜCKENTEIL

7. Wenn die Zunahmen abgeschlossen sind, stricke das Vorderteil von der rechten Seite aus mit dem Rückenteil zusammen. Es gibt insgesamt **130 (146) 168 (176) 192 (200)** Maschen auf der Nadel. Setze einen Markierer in der Mitte der Arbeit.
7. Wenn die Arbeit eine Länge von **9 (10) 11 (12) 12 (12,5)** cm erreicht hat, schließe die **38 (44) 49 (55) 61 (63)** Maschen des Vorderteils von der rechten Seite aus ab und stricke die Reihe zu Ende. In der nächsten Reihe, von der linken Seite aus, schließe die **38 (44) 49 (55) 61 (63)** Maschen des Rückenteils ab.

Es bleiben insgesamt **54 (58) 62 (66) 70 (74)**

Maschen für das linke Ärmelteil. Setze einen Markierer in der Mitte der Arbeit.

LINKES ÄRMEL

9. Stricke, bis die Arbeit eine Länge von **1 (2) 2 (2) 2 (3)** cm erreicht hat, wobei die letzte Reihe von der linken Seite aus gestrickt wird.

In der nächsten Reihe, von der rechten Seite aus, wird **1** Masche auf jeder Seite innerhalb der Kantenmasche abgenommen. Wiederhole die Abnahme im Abstand von **3** cm insgesamt **4 (3) 6 (6) (6) 7** Mal. Anschließend wiederhole die Abnahme im Abstand von **2** cm insgesamt **6 (8) 6 (7) 8 (8)** Mal.

Es gibt insgesamt **34 (36) 38 (40) 42 (44)** Maschen auf der Nadel. Stricke weiterhin, bis das linke Ärmelteil die gleiche Länge wie das rechte Ärmelteil erreicht.

In der letzten Reihe von der rechten Seite aus wird **1** Masche abgenommen. Es gibt insgesamt **33 (35) 37 (39) 41 (43)** Maschen auf der Nadel.

Wechsel zur Rundnadel 3,0 mm (60 cm) und Cosy. Stricke **3 (3) 3 (3) 5 (5)** Reihen Rippenmuster *1 rechts, 1 links*. Schließe in Rippenmuster ab.

KAPUZE

10. Mit einer Rundnadel der Größe 3,5 mm (60 cm) und Teddy werden Maschen rund um den Hals aufgenommen. Beginne **2 (2) 2 (2) 3 (3)** cm von der vorderen Kante des rechten Vorderteils entfernt und ende **2 (2) 2 (2) 3 (3)** cm von der vorderen Kante des linken Vorderteils. Sammle

50 (52) 56 (60) 64 (68) Maschen auf. Stricke glatt rechts hin und zurück, innerhalb der Kantenmasche auf jeder Seite.

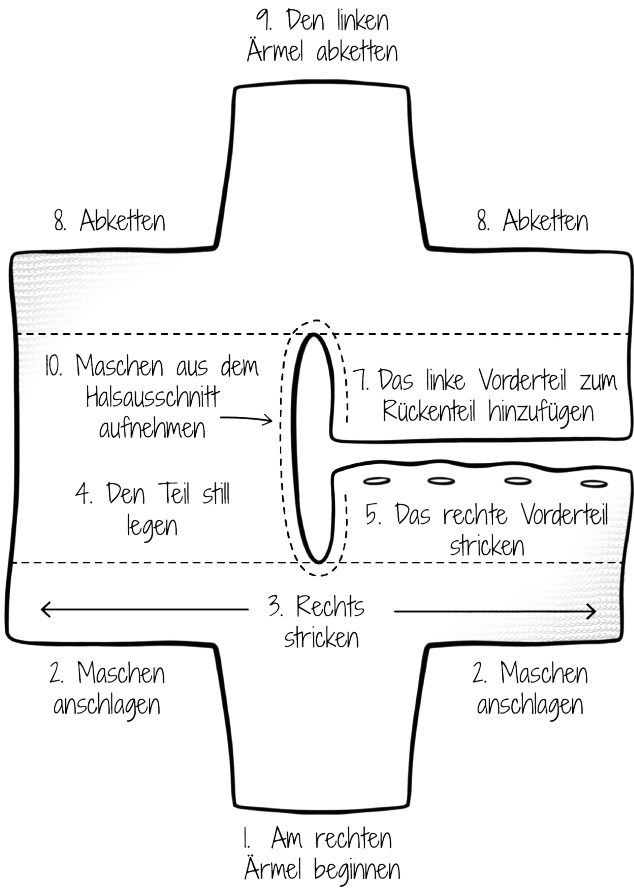
Wenn die Arbeit **6** cm misst, werden gleichmäßig **13** Maschen zugenommen. Es gibt insgesamt **63 (65) 69 (73) 77 (81)** Maschen auf der Nadel.

Dann, wenn die Arbeit **9 (10) 11 (11,5) 12 (12,5)** cm misst, werden erneut gleichmäßig **13** Maschen zugenommen. Es gibt insgesamt **76 (78) 82 (86) 90 (94)** Maschen auf der Nadel.

Wenn die Arbeit eine Länge von **21 (22) 22 (23) 24 (25)** cm erreicht hat, wobei die letzte Reihe von der linken Seite aus gestrickt wird, wird die Arbeit in der Mitte geteilt. Die Kapuze wird oben zusammengestrickt, gleichzeitig wird folgendermaßen abgekettet:

Halte beide Nadeln in derselben Hand mit der linken Seite nach außen. Stricke die erste Masche von beiden Nadeln zusammen, stricke die zweite Masche von beiden Nadeln zusammen und ziehe die erste Masche darüber. Fahre auf dieselbe Weise mit der Reihe fort.

Für die vordere Kante: Von der rechten Seite aus werden mit einer Rundnadel der Größe 3,0 mm (60 cm) und Cosy Maschen entlang der vorderen Kante der Kapuze aufgenommen. Stricke **3 (3) 3 (3) 5 (5)** Reihen Rippenmuster *1 rechts, 1 links*. Schließe in Rippenmuster ab.



6. Das linke Vorderteil wird getrennt gestrickt

Hinweise zur Anleitung

Nadelgröße + Spannung

Jeder strickt unterschiedlich: manche stricken mit Nadelgröße 2,0 mm und erhalten die gleiche Größe und Designqualität wie eine andere Person, die mit 4,0 mm Nadeln strickt.

Wir verdanken diese Kenntnis dem Strickteam, das mit uns arbeitet.

Der Schlüssel, um eine bestimmte Größe zu stricken liegt größtenteils im Strickstil/den Händen/dem Talent und nicht in der Nadelgröße. Deshalb empfehlen wir eine Reihe von



LOT29012024

Go handmade
quality design in a unique style