



STRICKANLEITUNG

Sally's

Strickjacke

Design: [Lirio.knits](#) | Hobbii Design

MATERIAL

Friends Kid Silk:

2 (2) 2 (3) Knäuel der Farbe Chocolate (12) – C1

1 (1) 2 (2) Knäuel der Farbe Off White (02) – C2

3 (3) 3 (4) Knäuel der Farbe Cognac (17) – C3

2 (2) 3 (3) Knäuel der Farbe Boysenberry (57) – C4

2 (2) 3 (3) Knäuel der Farbe Cappuccino (10) – C5

Sweet Tweed:

2 (2) 3 (3) Knäuel der Farbe Off White – C6

Rundstricknadeln 4 mm
Rundstricknadeln 4,5 mm
Maschenmarkierer (MM)
Schere
Wollnadel

GARNQUALITÄT

 **Friends Kid Silk**, Hobbii

72 % Mohair, 25 % Seide, 3 % Wolle
25 g = 200 m

 **Sweet Tweed**, Hobbii

40 % Acryl, 21 % Polyamid, 13 % Mohair,
13 % Wolle, 9 % Baumwolle, 4 % Polyester
25 g = 165 m

MASCHENPROBE

21 M × 27 Reihen = 10 cm x 10 cm

GRÖSSE

S (M) L (XL)

ABMESSUNGEN

Breite: 45 (50) 55 (60) cm

Länge: 50 (54) 58 (64) cm

Ärmellänge: 43 (43) 45 (45) cm

INFORMATIONEN ZUR ANLEITUNG

Diese Strickjacke wird in einzelnen Teilen gestrickt. Das Rückenteil und die beiden Vorderteile werden von unten nach oben gestrickt und an den Schultern mit der 3-Nadeln-Methode zusammengefügt.

Die Ärmelmaschen werden entlang des Ärmelausschnitts aufgenommen. Sind sie einmal fertig, werden die Seiten zusammengenäht, um den Körper auszuformen.

Zuletzt werden für das Bündchen am Hals

Maschen um den Halsausschnitt herum

aufgenommen und im Bündchenmuster (1 M li, 1 M re verschränkt) gestrickt.

Über die gesamte Anleitung werden zwei

Fäden Mohairgarn zusammen verstrickt. Es

wird die Intarsien-Technik verwendet, und es

sind Grafiken für jede Größe und jedes Teil

vorhanden.

HASHTAGS FÜR SOZIALE MEDIEN

#hobbiidesign #hobbiisallys

#hobbiingerandholly #hobbijapandi

BESTELL DAS GARN HIER:

<https://shop.hobbii.de/sally-s-strickjacke>

FRAGEN

Bei Fragen zur Anleitung wende dich gerne an kundenservice@hobbii.de.

Bitte auch unbedingt Namen und Nummer der Anleitung angeben.

Viel Vergnügen!

Anleitung



ABKÜRZUNGEN

M re = rechte Masche(n)

M li = linke Masche(n)

VS = Vorderseite

RS = Rückseite

wiederh. = wiederholen

SSK= links geneigt Abnahme (2 M nacheinander abnehmen, dann rechts zusammenstricken)

2Mrezus = 2 M rechts zusammenstricken (rechts geneigte Abnahme)

2Mlizus = 2 M links zusammen stricken (links geneigte Abnahme auf der Rückseite)

M = Masche(n)

INFO UND TIPPS

Du wirst durch die gesamte Anleitung hindurch doppelfädig, d. h. mit zwei Fäden jeder Farbe gleichzeitig in der Hand stricken. In den Grafiken steht jedes Quadrat für eine Masche, gelesen wird von rechts nach links in den Reihen auf der Vorderseite und von links nach rechts in den Reihen auf der Rückseite.

Farben werden mit der Intarsien-Methode gewechselt.

DER KÖRPER

Rückenteil

Mit der 4 mm Rundstricknadel und zwei Fäden C3 zusammengenommen, schlägst du 94 (104) 116 (126) M mit deiner bevorzugten Methode an.

Reihe 1: *2 M re, 2 M li*, wobei die rechten M verschränkt gestrickt werden.

Reihen 2 bis 15: wiederh. Reihe 1.

Reihe 16: Wechsle zur Rundstricknadel 4,5 mm und folge der Grafik für deine Größe.

Gestrickt wird glatt rechts, Farbwechsel erfolgen mit der Intarsien-Methode

Der Grafik folgend strickst du wie folgt:

Reihe 74 (78) 84 (90): 3 M abketten, SSK, alle M re.

Reihe 75 (79) 85 (91): 3 M abketten, 2Mlizus und alle M li.

Reihe 76 (80) 86 (92): 1 M re, SSK, alle M re.

Reihe 77 (81) 87 (93): 1 M li, 2Mlizus, alle M li.

Arbeite weiterhin nach der Grafik, stricke glatt rechts, bis zur Reihe 123 (133) 147 (161).
Reihe 124 (134) 148 (162): 28 (30) 34 (38) M re, 28 (34) 38 (40), M re 28 (30) 34 (38) M
abketten.

Lege die ersten 28 (30) 34 (38) M still. Das wird die rechte Schulter und wir kommen später
darauf zurück.

Reihe 125 (135) 149 (163) der linken Schulter: alle M li.

Reihe 126 (136) 150 (164): 3 M abketten, alle M re.

Reihe 127 (137) 151 (165): alle M li.

Reihe 128 (138) 152 (166): 2 M abketten, alle M re.

Reihe 129 (139) 153 (167): alle M li.

Reihe 130 (140) 154 (168): 1 M abketten, alle M re.

Reihe 131 (141) 155 (169): alle M li.

Reihe 132 (142) 156 (170): alle M re.

Reihe 133 (143) 157 (171): alle M li.

Du solltest jetzt 22 (24) 28 (32) M haben, die mit einer separaten Nadel oder etwas Restgarn
stillgelegt werden. Später werden wir sie mit dem Vorderteil zusammenfügen.

Nimm die 28 (30) 34 (38) M, die du für die rechte Schulter stillgelegt hast, wieder auf. Mit der
Rückseite dir zugewandt beginnst du wie folgt:

Reihe 125 (135) 149 (163) der rechten Schulter: 3 M abketten, alle M li.

Reihe 126 (136) 150 (164): alle M re.

Reihe 127 (137) 151 (165): 2 M abketten, alle M li.

Reihe 128 (138) 152 (166): alle M re.

Reihe 129 (139) 153 (167): 1 M abketten, alle M li.

Reihe 130 (140) 154 (168): alle M re.

Reihe 131 (141) 155 (169): alle M li.

Reihe 132 (142) 156 (170): alle M re.

Reihe 133 (143) 157 (171): alle M li.

Du solltest jetzt 22 (24) 28 (32) M haben, die auf einer separaten Nadel oder etwas Restgarn
stillgelegt werden.

DAS VORDERTEIL

Linkes Vorderteil

Mit der 4 mm Rundstricknadel, und zwei Fäden C3 schlägst du 44 (50) 55 (59) M mit deiner
bevorzugten Methode an.

Reihe 1: *2 M re, 2 M li*, die rechten M werden verschränkt gestrickt.

Reihen 2 bis 15: wiederh. Reihe 1.

Reihe 16: Wechsle zur 4,5 mm Rundstricknadel und folge der Grafik in deiner Größe.

Gestrickt wird glatt rechts.

Dem Farbschema folgend strickst du für die linke Kante (die VS ist dir zugewandt) und den Halsausschnitt wie folgt:

Reihe 64 (58) 68 (82): Alle M re bis noch 4 M auf der linken Nadel sind, 2Mrezus, 2 M re.

Reihen 65 (59) 69 (83) bis 67 (61) 71 (85): Normal glatt rechts stricken.

Wiederh. die Reihen 65 (58) 68 (82) bis 67 (61) 71 (85) bis zur 128 (138) 152 (166).

Gleichzeitig beginnst du folgendermaßen am Armausschnitt:

Reihe 74 (80) 84 (90): 3 M abketten, SSK, alle M re.

Reihe 75 (81) 85 (91): alle M li.

Reihe 76 (82) 86 (92): 1 M re, SSK, alle M re.

Weiterhin glatt rechts stricken, folge der Grafik für Farben und Abnahmen an der linken Kante:

Reihe 129 (139) 153 (167): alle M li.

Reihe 130 (140) 154 (168): alle M re.

Reihe 131 (141) 155 (169): alle M li.

Reihe 132 (142) 156 (170): alle M re.

Reihe 143 (143) 157 (172): alle M li.

Du solltest mit 22 (24) 28 (32) M enden.

Diese legst du ebenfalls still, um dich später darum zu kümmern, oder du fügst sie mit der 3-Nadel-Methode (die VS dir zugewandt) jetzt zusammen.

Rechtes Vorderteil

Mit der 4 mm Rundstricknadel und zwei Fäden C3 schlägst du 44 (50) 55 (59) M mit deiner bevorzugten Methode an.

Reihe 1: *2 M re, 2 M li*, die rechten M werden verschränkt gestrickt.

Reihen 2 bis 15: wiederh. Reihe 1.

Reihe 16: Wechsle zur 4,5 mm Rundstricknadel und folge der Grafik in deiner Größe.

Gestrickt wird glatt rechts.

Weiterhin glatt rechts stricken, folge der Grafik für Farben und Abnahmen an der rechten Kante:

Reihe 64 (58) 68 (82): 2 M re, SSK, alle M re.

Reihen 65 (59) 69 (83) bis 67 (61) 71 (85): Normal glatt rechts weiterstricken.

Wiederh. Reihen 65 (58) 69 (82) bis 67 (61) 71 (85) bis zur Reihe 128 (138) 152 (166).

Gleichzeitig beginnst du folgendermaßen am Armausschnitt:

Reihe 75 (79) 83 (91): 3 M abketten, 2Mlizus, alle M li.

Reihe 76 (80) 84 (92): alle M re.

Reihe 77 (81) 85 (93): 1 M li, 2Mlizus, alle M li.

Weiterhin glatt rechts stricken, folge der Grafik für Farben und Abnahmen an der rechten Kante

Reihe 129 (139) 153 (167): alle M li.
Reihe 130 (140) 154 (168): alle M re.
Reihe 131 (141) 155 (169): alle M li.
Reihe 132 (142) 156 (170): alle M re.
Reihe 133 (143) 157 (171): alle M li.

Du solltest mit 22 (24) 28 (32) M enden.

Lege das Vorder- und Rückenteil mit den VS aufeinander und mit der 3-Nadel-Methode fügen du die Schultern zusammen.

DIE ÄRMEL

Wiederhole die Anweisungen für beide Ärmel.

Mit der VS des Körpers (offen und dir zugewandt) beginnst du an der rechten Kante des Ärmelausschnitts (für den rechten Ärmel beginnst du am Rückenteil, für den linken Ärmel am Vorderteil). Mit der 4,5 mm Rundstricknadel nimmst du 90 (99) 114 (120) M in einem 3:1 Verhältnis auf, halte dabei die Anordnung Farben in der Grafik ein.

Reihen 1 bis 5: glatt rechts stricken.

Reihe 6: 2 M re, SSK, alle M re bis noch 4 M auf der linken Nadel liegen, 2Mrezus, 2 M re.

Folge der Grafik und stricke jede 6. Reihe als Abnahme-Reihe bis zur Reihe 96 (96) 102 (102). Stricke weitere 3 Reihen glatt rechts. Ende in einer Reihe auf der VS und stricke wie folgt:
Reihe 100 (100) 106 (106): *1 M re, 2Mrezus*. wiederh. von * bis * bis zum Ende der Reihe.

Wechsle zur 4 mm Nadel und mit C3 strickst du die Ärmelbündchen wie folgt:

Reihe 1: *2 M re, 2 M li*, die rechten M werden verschränkt gestrickt. Wiederh. von * bis * bis zum Ende der Reihe.

Wiederh. Reihe 1 noch 14 Mal.

Reihe 16: Locker abketten.

Lass einen Faden stehen, der lang genug ist, um die Seiten der Ärmel und die Seiten des Körpers zusammenzunähen.

Nähe mit der Methode der unsichtbaren Naht zusammen.

DAS HALSBÜNDCHEN

Mit der 4 mm Nadel und dem doppelten C3-Faden beginnst du unten am linken Vorderteil und nimmst 250, (268), 290, (310) im Verhältnis 3:1.

Reihe 1: *1 M re, 1 M li*, die rechten M werden verschränkt gestrickt. Wiederh. von * bis * bis zum Ende der Reihe.

Reihen 2 bis 7: Wiederhole Reihe 1, stricke die M, wie sie erscheinen (alle rechten M rechts stricken, alle linken M links stricken).

Reihe 8: Locker abketten.

Ich weiß, du hörst es nicht gerne, aber ich empfehle, alle losen Enden zu vernähen! Ich weiß, es sind VIELE, aber es war die Mühe wert, wenn du damit fertig bist ☺
Du solltest die Jacke auch spannen, das macht die Maschen gleichmäßiger und die Jacke passt dir umso besser!

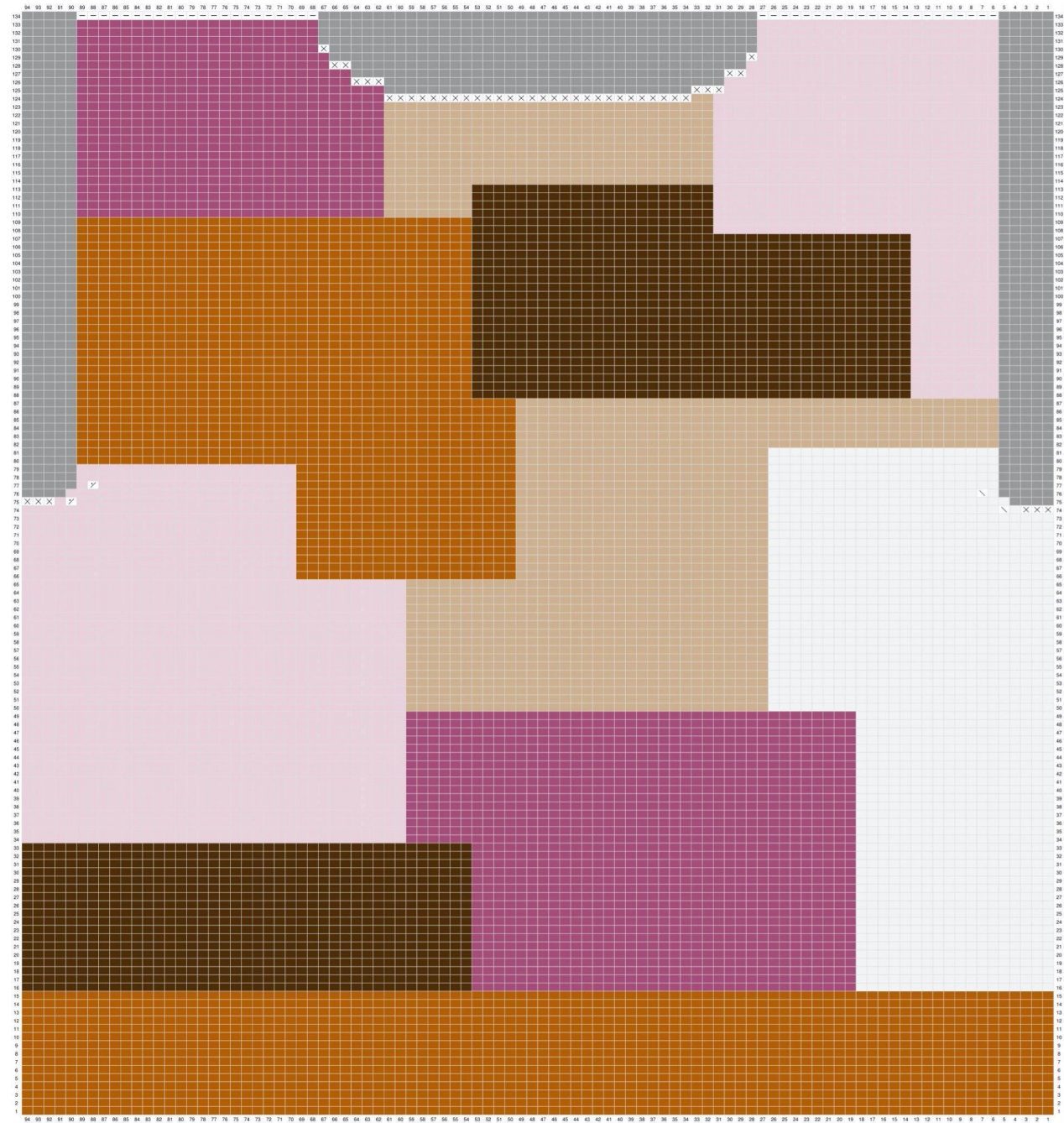
Uuuund ... geschafft!!!

Vergiss nicht, mich zu taggen, wenn du deine Fotos auf Instagram @lirio.knits einstellst! Ich hatte so viel Spaß, diese Jacke zu entwerfen und zu stricken, ich würde so gerne deine Version sehen ♥
Fer- Lirio Knits

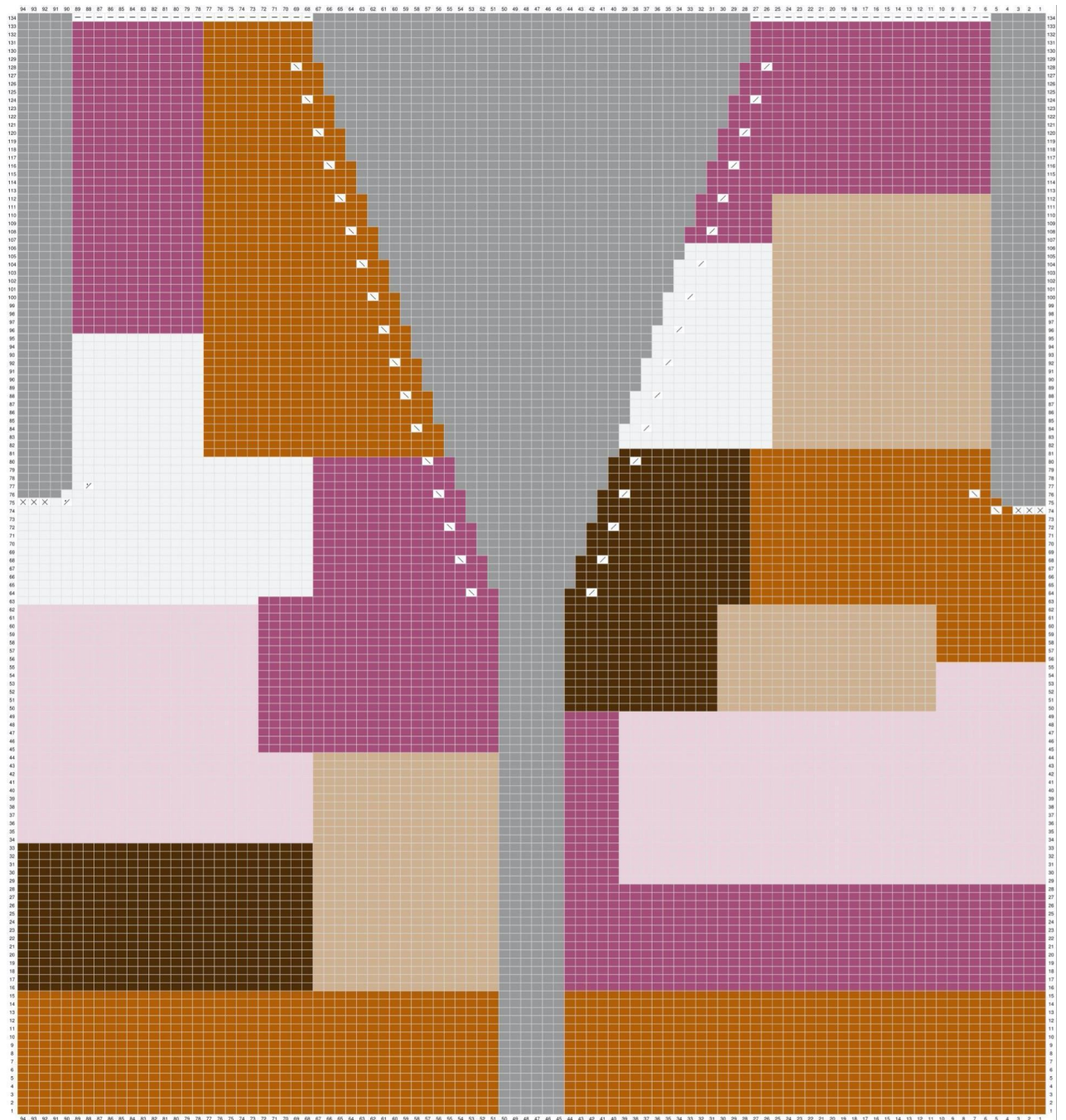
LIRIO
K N I T S

GRAFIK GRÖSSE S

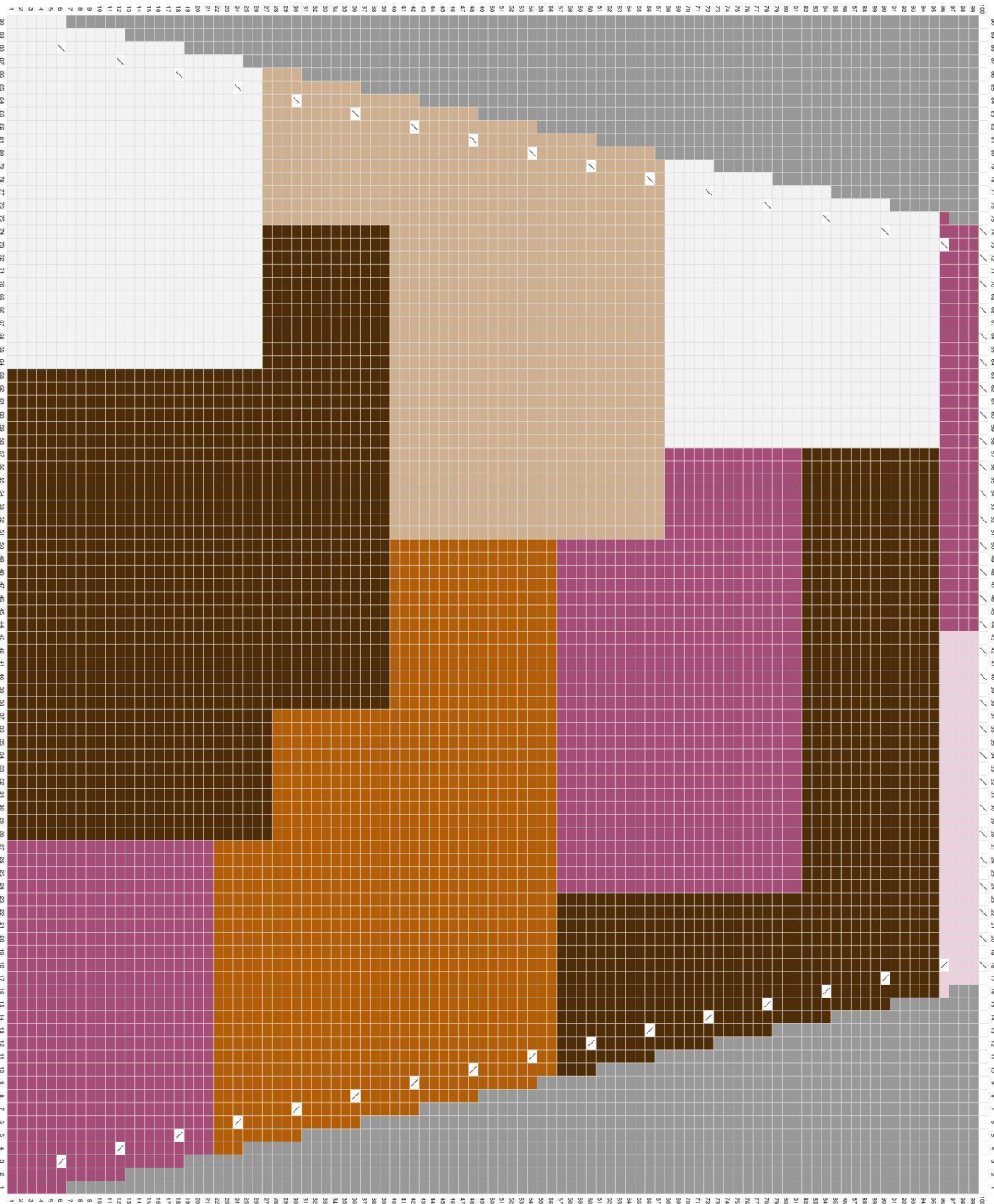
Rückenteil Größe S



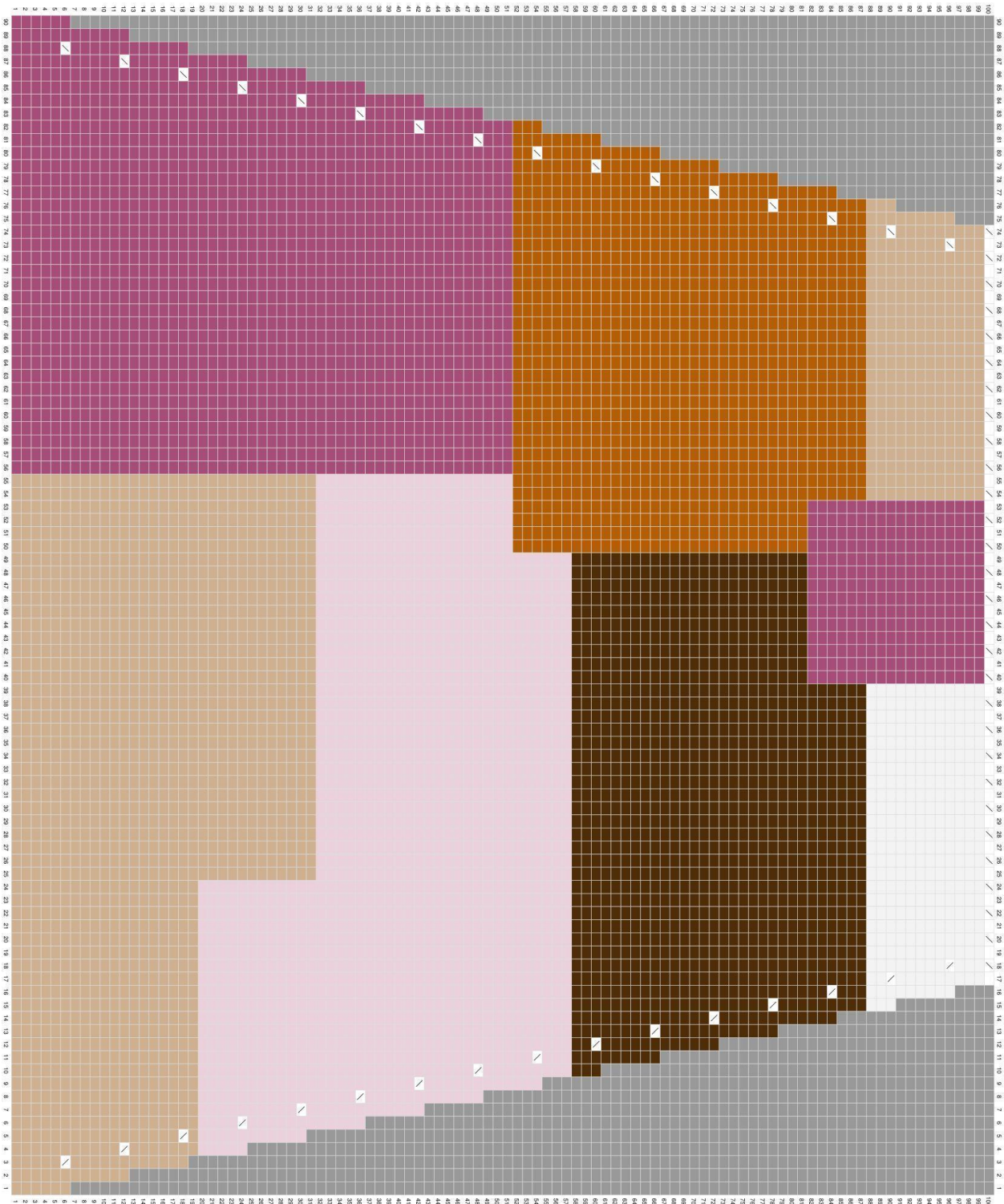
Vorderteil Größe S



Linker Ärmel Größe S

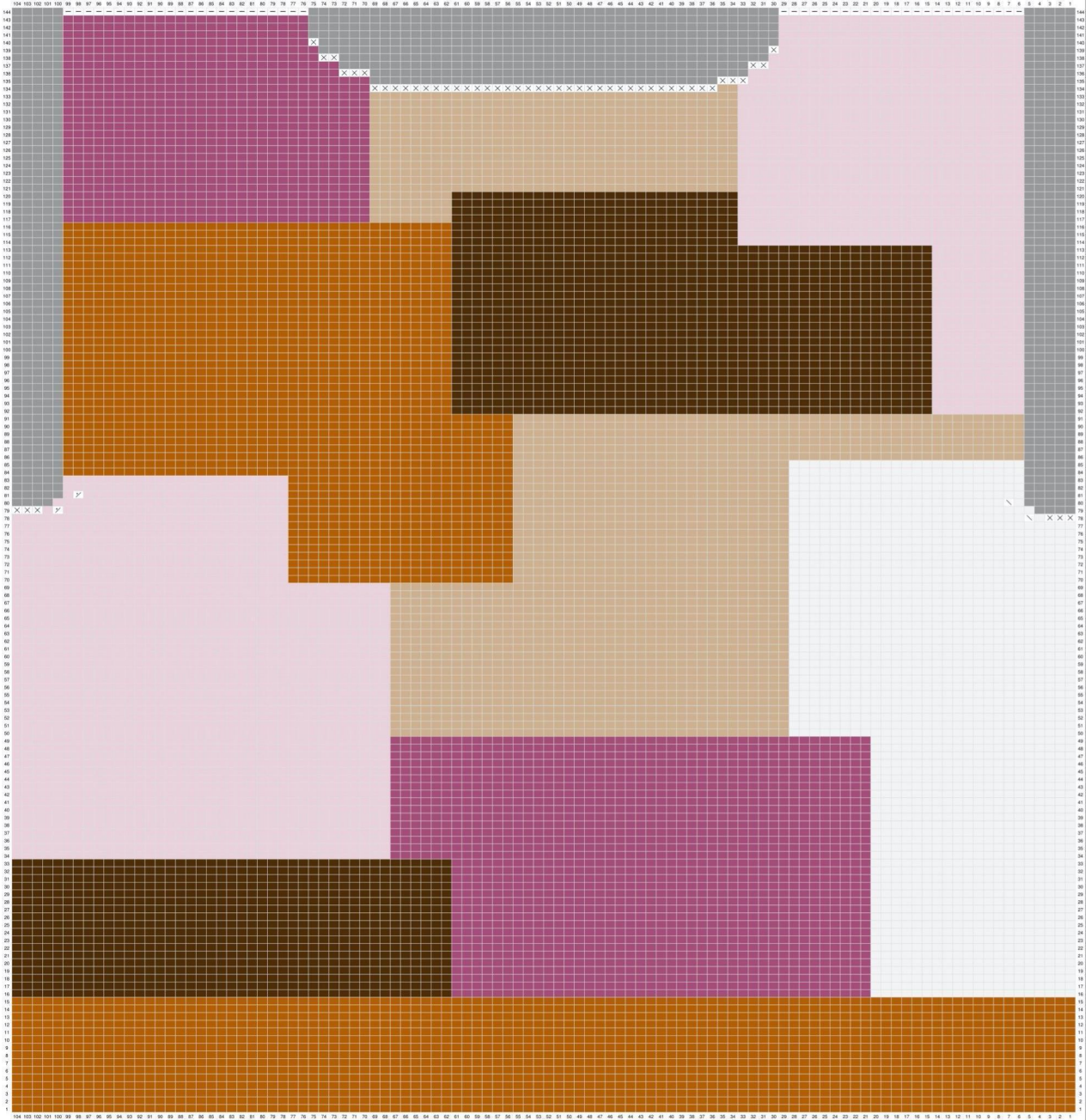


Rechter Ärmel Größe S

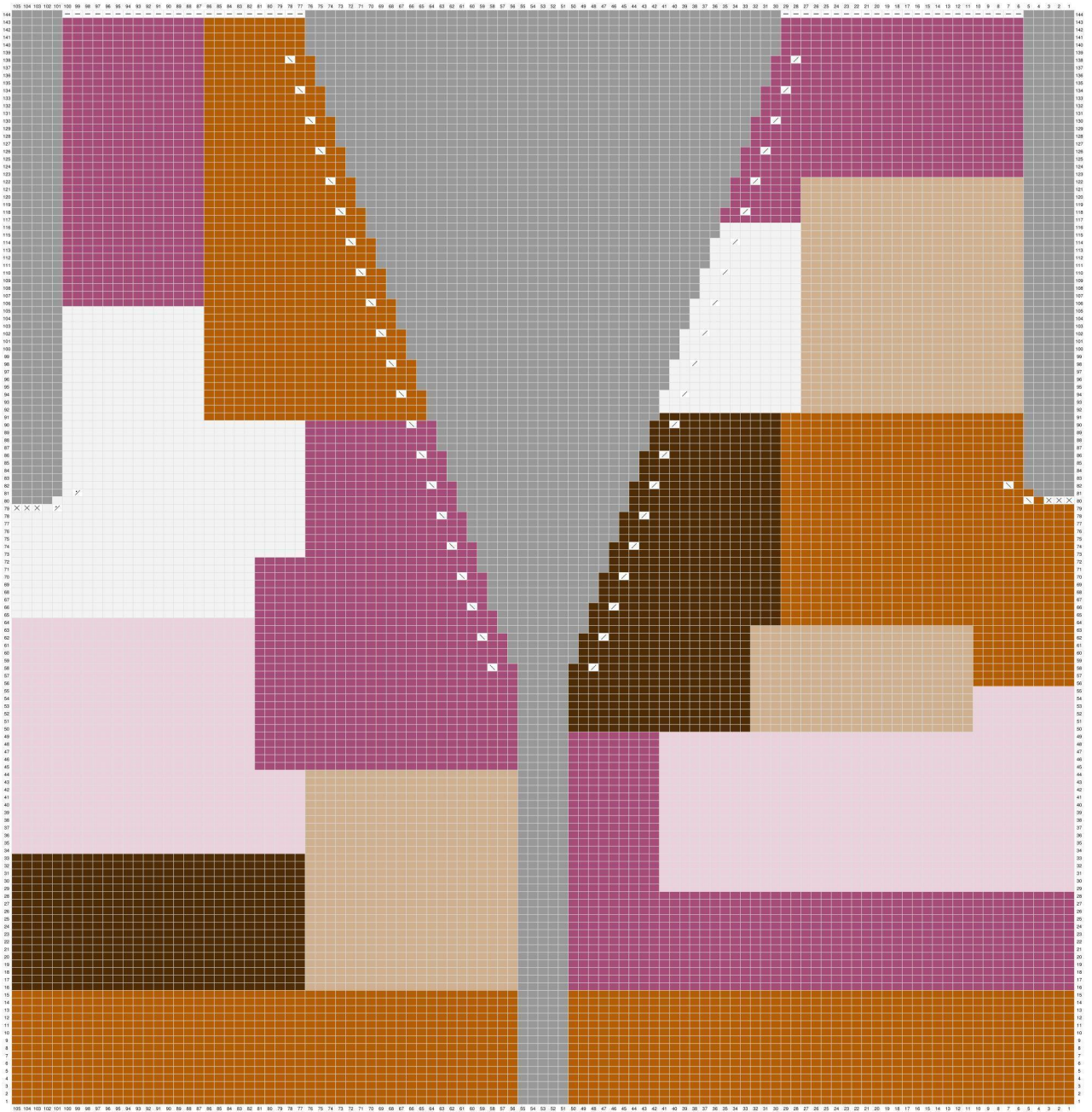


GRAFIK GRÖSSE M

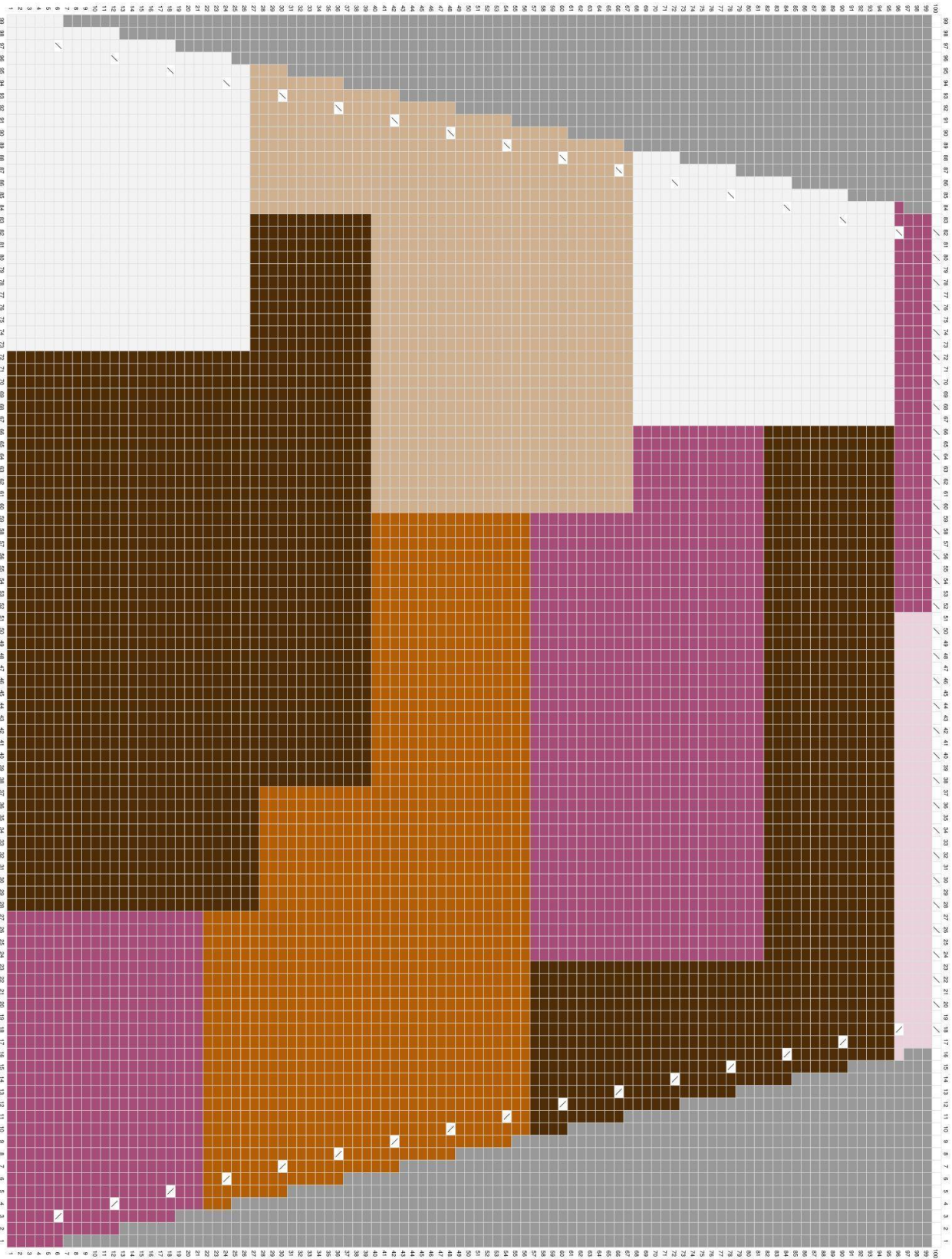
Rückenteil Größe M



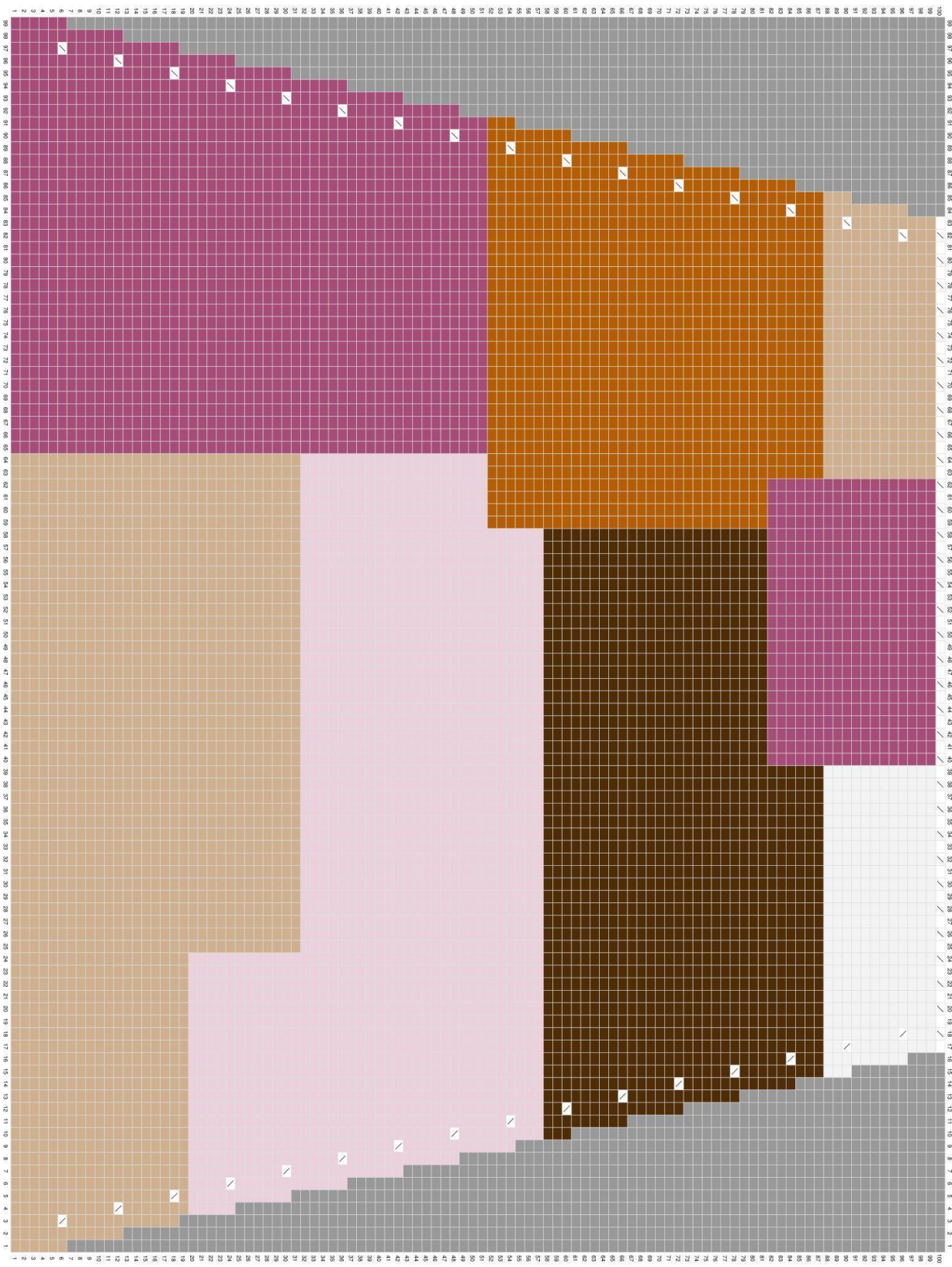
Vorderteil Größe M



Linker Ärmel Größe M

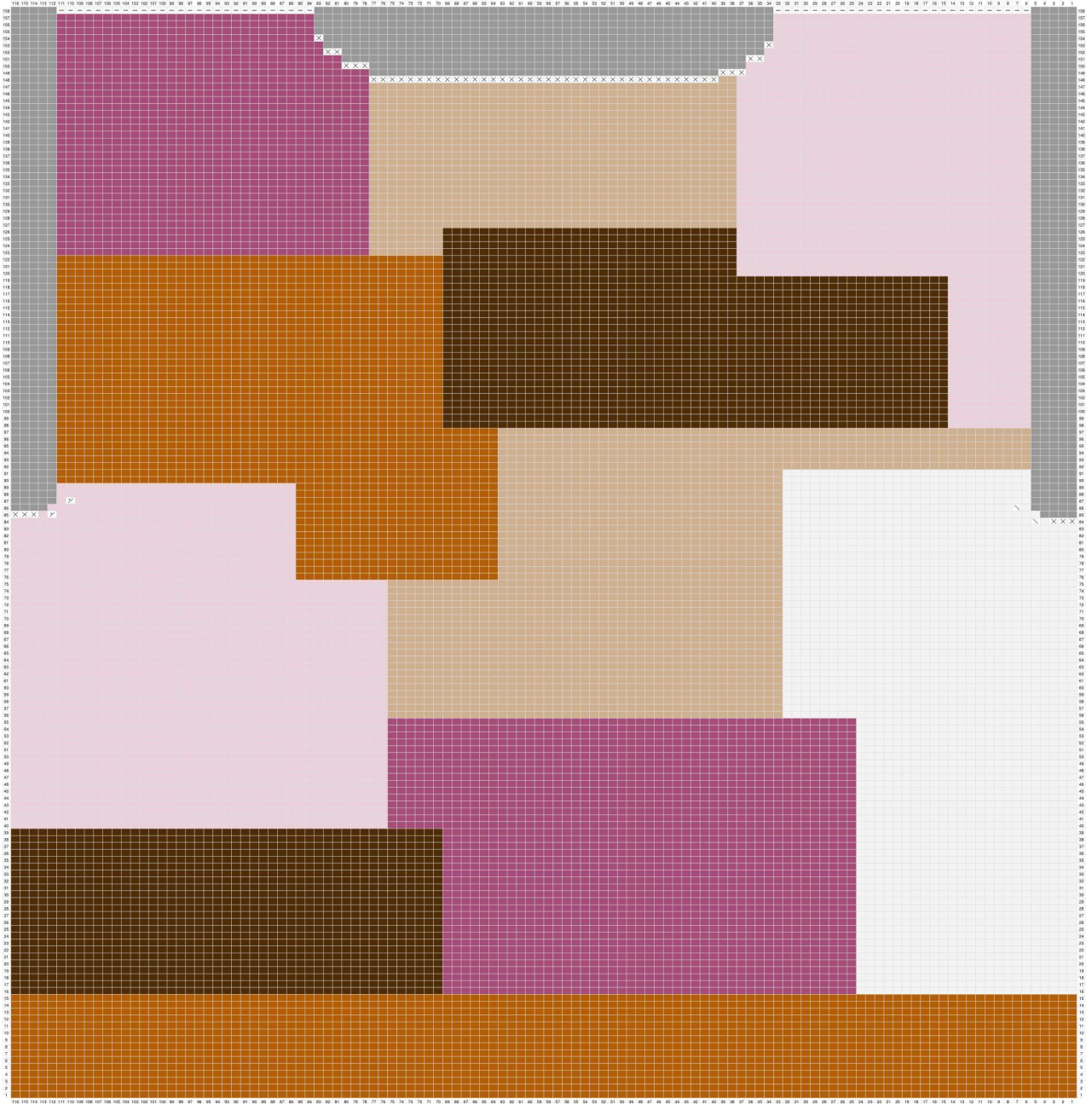


Rechter Ärmel Größe M

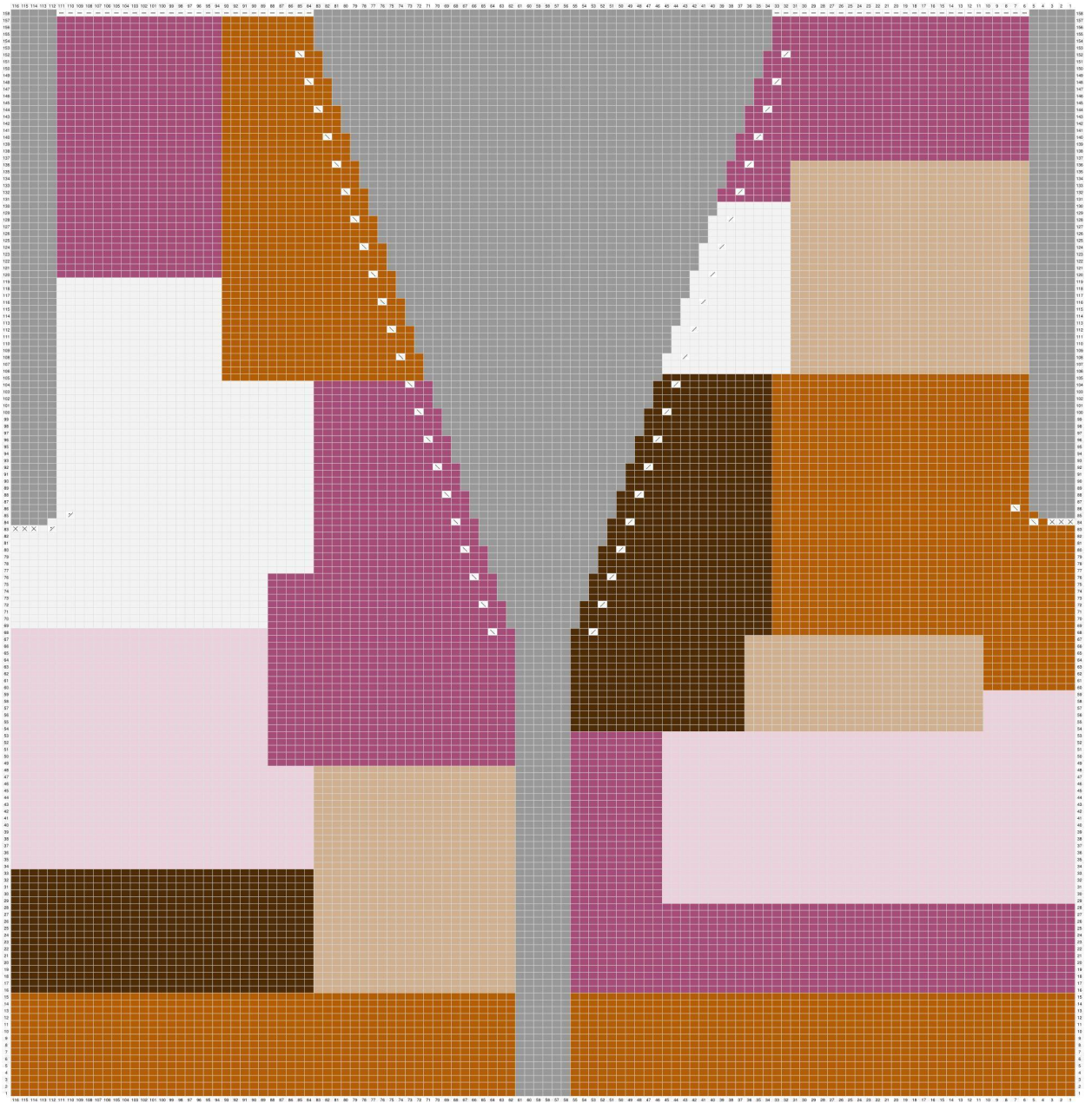


GRAFIK GRÖSSE L

Rückenteil Größe L



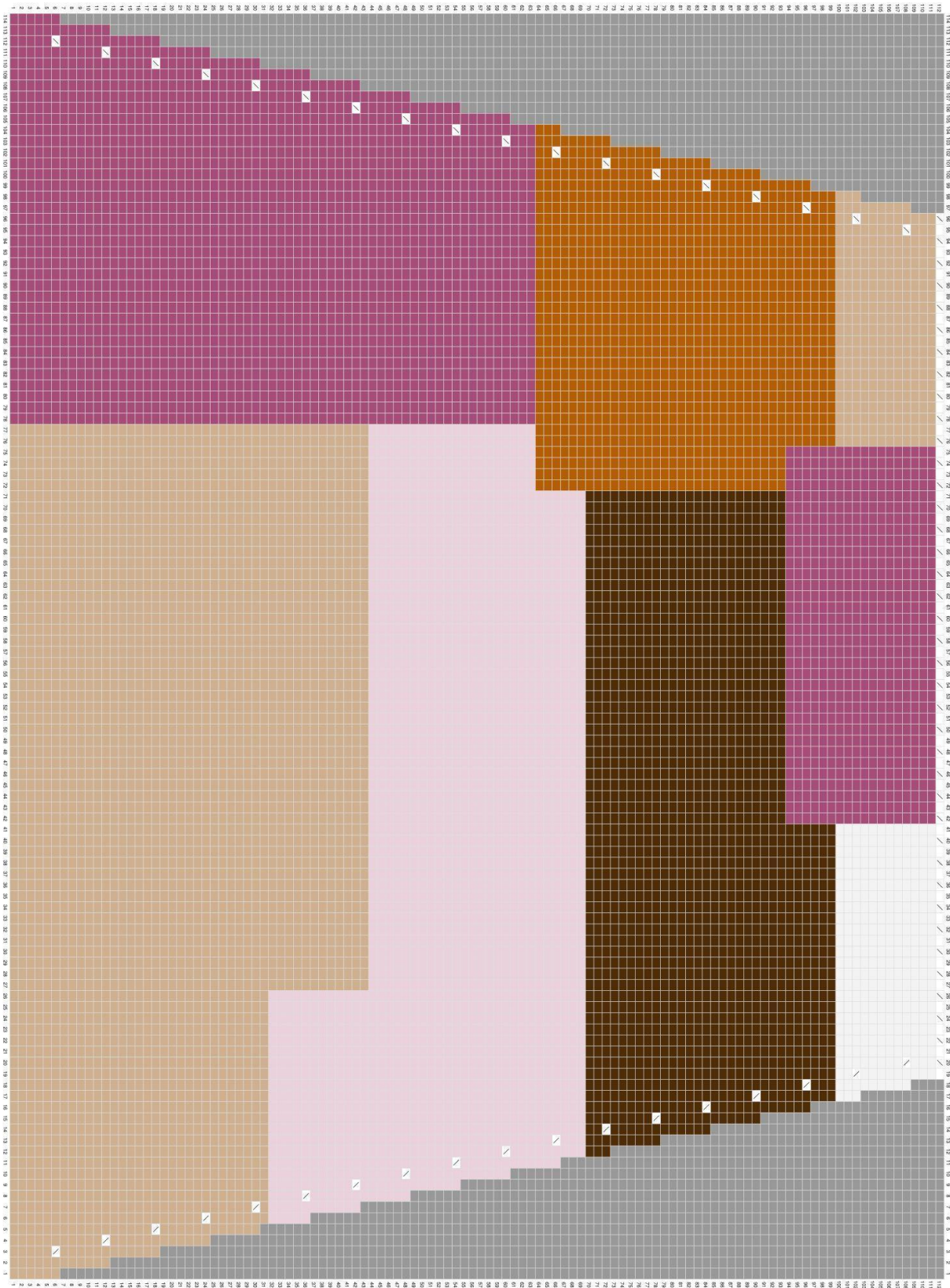
Vorderteil Größe L



Linker Ärmel Größe L

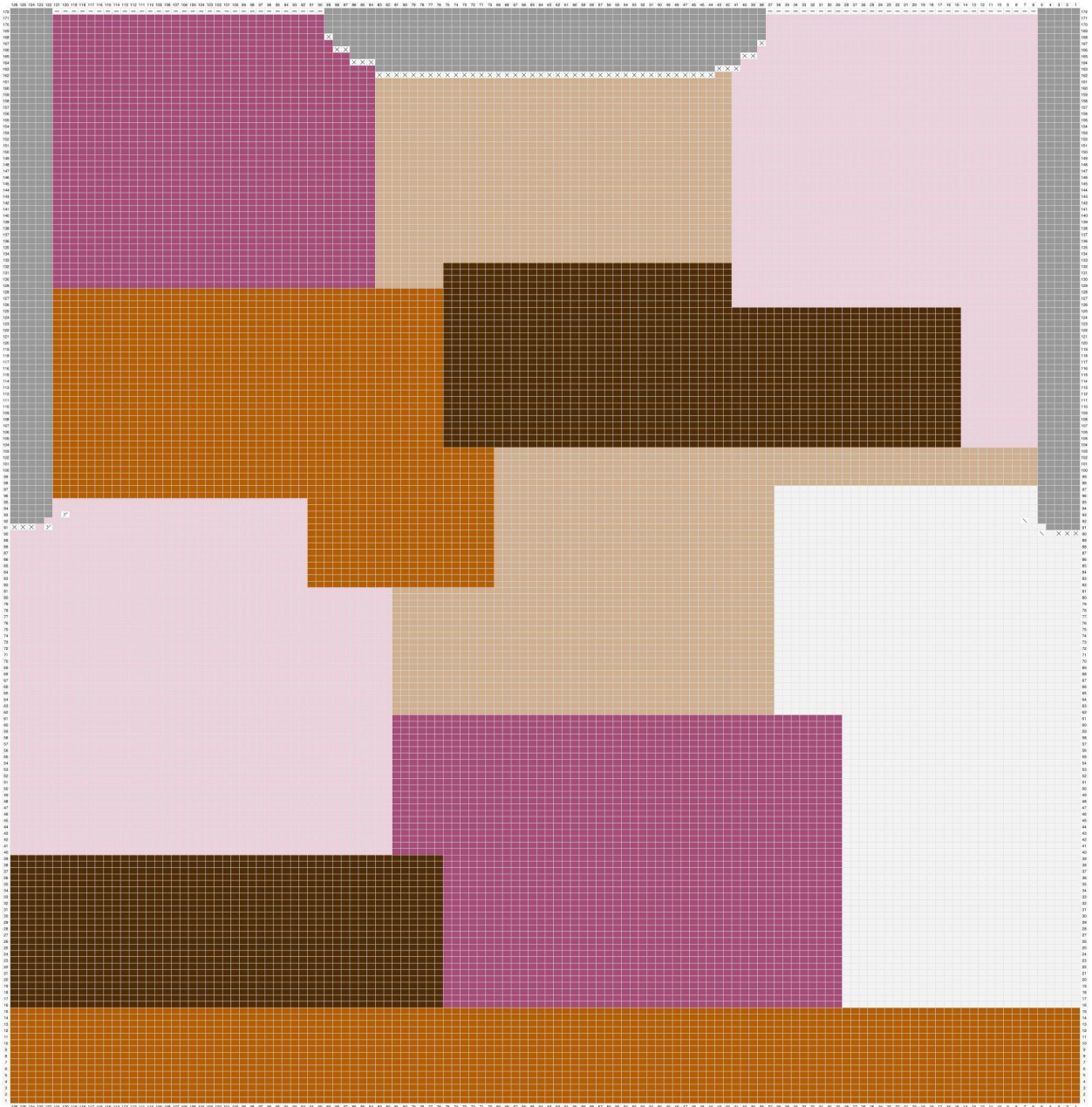


Rechter Ärmel Größe L

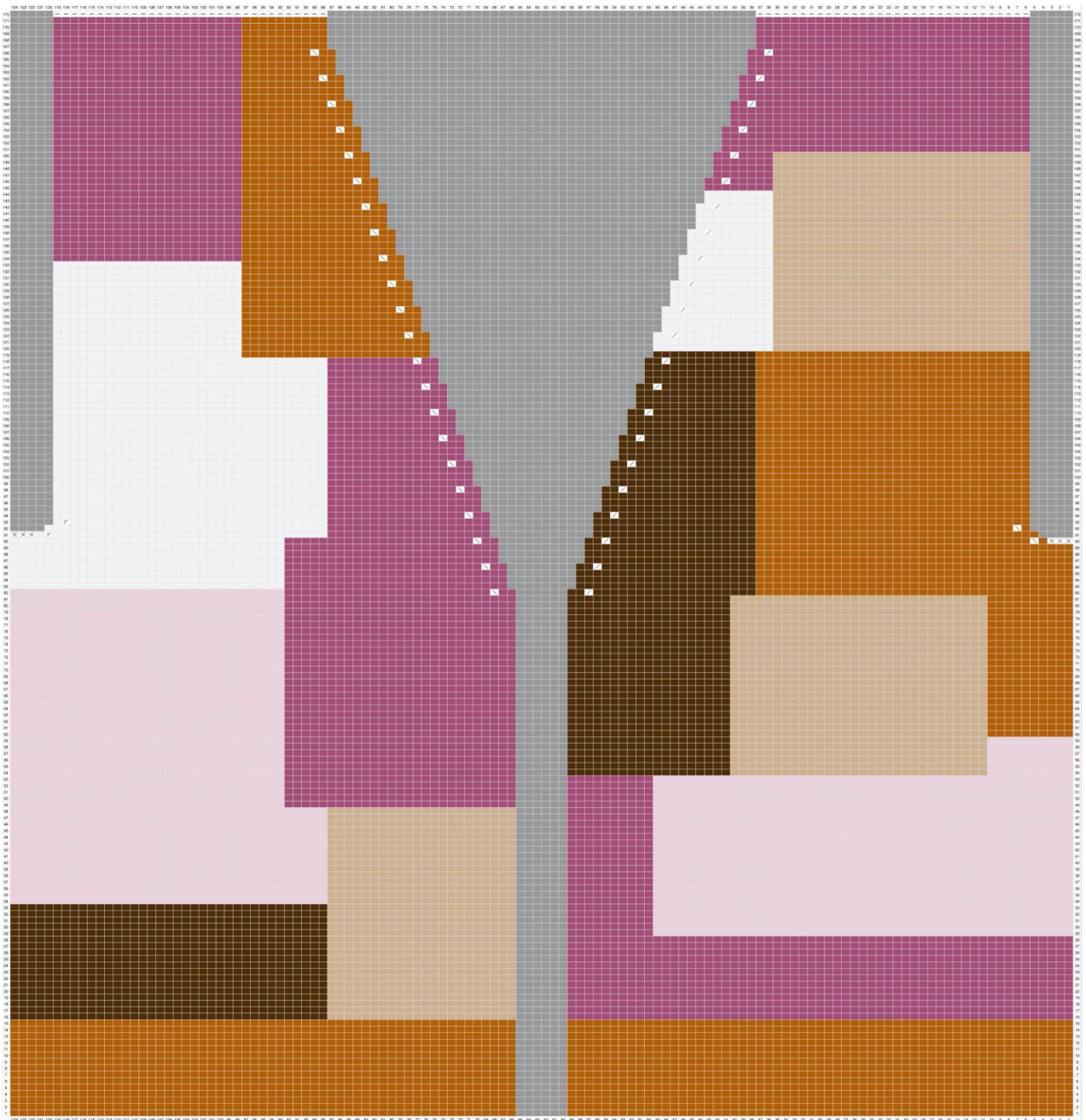


GRAFIK GRÖSSE XL

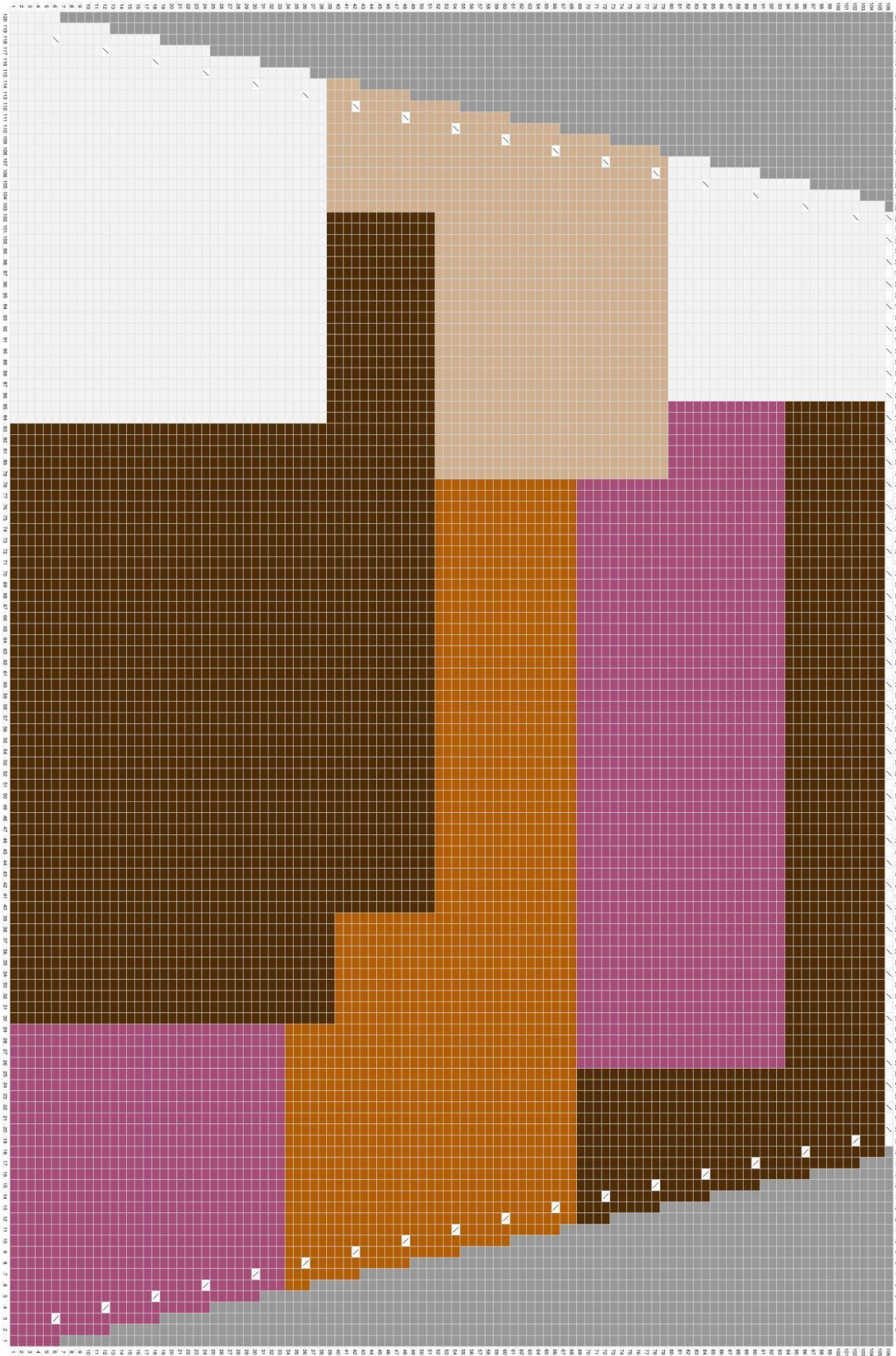
Rückenteil Größe XL



Vorderteil Größe XL



Linker Ärmel Größe XL



Rechter Ärmel Größe XL

