



STRICKANLEITUNG

Fair Isle Fancy

Dining-Set

Design: Katie Jones | Hobbii Design

MATERIAL

Farbverlauf 1:

Friends Cotton 8/8

Candyfloss (45) x 1 Knäuel
Pink (47) x 1 Knäuel
Cool Iris (72) x 1 Knäuel
Sapphire (85) x 1 Knäuel
Lemon (23) x 1 Knäuel
Tomato (40) x 1 Knäuel

Panettone

Red/Pink (05) x 1 Knäuel
Aqua (19) x 1 Knäuel
oder

Farbverlauf 2:

Friends Cotton 8/8

Candyfloss (45) x 2 Knäuel
Pink (47) x 1 Knäuel
Tomato (40) x 1 Knäuel
Oatmilk (03) x 1 Knäuel
Baby Pink (51) x 1 Knäuel

Panettone

Red/Pink (05) x 1 Knäuel

Stricknadeln 4 mm
Garnnadel
Schere

GARN

 **Friends Cotton 8/8**, Hobbii
100 % Baumwolle
50 g = 75 m

Panettone

87 % Baumwolle, 7 % Polyamid, 6 %
metallische Fasern
50 g / 120 m

FRAGEN

Bei Fragen zur Anleitung wende dich gerne an kundenservice@hobbii.de. Bitte auch unbedingt Namen und Nummer der Anleitung angeben.

Viel Vergnügen!

GRÖSSE

One Size

MASCHENPROBE

Glatt rechts gestrickt
20 Maschen / 26 Reihen = 10 cm x 10 cm

MABE

Platzdeckchen

Breite: 36 cm / Höhe: 32 cm

Besteckhülle

Breite: 9 cm / Höhe: 25 cm

INFORMATION ZUR ANLEITUNG

Das Fair-Isle-Fancy-Dining-Set kommt in einem frechen, lustigen Fair-Isle-Muster, das deinem Weihnachtstisch einen festlichen Touch verleiht. Die Anleitung richtet sich an fortgeschrittene StrickerInnen und eignet sich perfekt, um gestrickte Farbverläufe auszuprobieren. In der Anleitung ist eine Fair-Isle-Farbtabelle enthalten, die in zwei Farbvarianten erhältlich ist. Das Set besteht aus 2 Platzdeckchen und 2 Besteckhüllen. Das Muster kombiniert Farbblöcke und verschiedenfarbige Garne mit einem Hauch von Glitzer, um eine festliche Stimmung zu verbreiten.

HASHTAGS FOR SOCIAL MEDIA

#hobbii design #hobbii fairisle fancy
#katiejonesknitxhobbii #hobbii candyland
#katiejonesxhobbii candyland

BESTELLE DAS GARN HIER

<https://shop.hobbii.de/fair-isle-fancy-dining-set>

Anleitung



ABKÜRZUNGEN

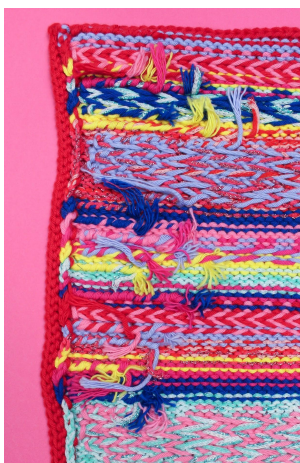
re = rechts

li = links

Glatt rechts: [1 Reihe rechts, 1 Reihe links] wiederholen

INFOS UND TIPPS

1. Die Anleitung wird mit der Fair Isle-Technik gestrickt. Wenn du mit mehreren Farben arbeitest, ist es wichtig, das Garn nicht zu fest anzuziehen (lange Stricknadeln helfen dabei) und es auf der Rückseite zu verdrehen, sodass sich keine langen Spannfäden bilden. Verdrehe das Garn bei den längeren Passagen des Herz-Designs alle 3-4 Maschen.
2. Bei Farbwechseln mit vielen verschiedenen Farben kannst du die Anfangs- und Endfäden sichern, indem du am Anfang der Reihe jede M auf der linken Seite verdrehst, sodass du die Fäden am Ende der Arbeit nicht vernähen musst.
3. Die Anleitung enthält ein Fair-Isle-Diagramm für die Abschnitte mit den Farbverläufen. Diese werden glatt rechts, also mit einem Rapport aus einer Reihe rechts und einer Reihe links gearbeitet. Das Platzdeckchen enthält Farbwiederholungen, dies ist der umrandete Abschnitt aus 22 Maschen im Diagramm.
4. Das Muster ist in 2 Farbvarianten erhältlich. Folge dem Diagramm für das von dir gewählte Design und verwende den Farbschlüssel unten.



FARBSCHLÜSSEL

Farbverlauf 1 / Pastel Rainbow

- Farbe A:** Cotton 8/8 Tomato (40)
- Farbe B:** Cotton 8/8 Cool Iris (72)
- Farbe C:** Cotton 8/8 Candyfloss (45)
- Farbe D:** Cotton 8/8 Lemon (23)
- Farbe E:** Cotton 8/8 Pink (47)
- Farbe F:** Panettone Aqua (19)
- Farbe G:** Cotton 8/8 Sapphire (85)
- Farbe H:** Panettone Red/Pink (05)

FARBSCHLÜSSEL

Farbverlauf 2 / Pink Red

- Farbe A:** Cotton 8/8 Candyfloss (45)
- Farbe B:** Cotton 8/8 Baby Pink (51)
- Farbe C:** Cotton 8/8 Tomato (40)
- Farbe D:** Cotton 8/8 Oatmilk (03)
- Farbe E:** Cotton 8/8 Pink (47)
- Farbe F:** Panettone Red/Pink (05)

PLATZDECKCHEN

Farbverlauf 1: Mache 1 in jeder Farbvariante

Farbverlauf 2: 2 Stück

Anschlag: Schläge mit Farbe A 68 M mit der „Cable-Cast-on“-Methode an.

Reihe 1: re

Reihe 2: re

Reihe 3: Folge dem Fair-Isle-Diagramm. Arbeite glatt rechts und beginne mit einer linken Reihe, arbeite 3 Rapporte der Maschen [1-22]

Reihe 79: Mit Farbe A, re

Reihe 80: Links

Abketten: Kette auf der linken Seite rechts ab.



Platzdeckchen, Umrandung

Arbeite eine Umrandung, indem du Maschen entlang der Seiten auffasst. Fasse die Maschen 1 Masche vom Rand entfernt auf.

Mit Farbe A, [in jeder Reihe 1 M auffassen, für 4 Reihen, überspringe 1 Reihe], entlang des Rands wiederholen. Insgesamt 64 M

Reihe 1: re

Reihe 2: re

Reihe 3: re

Kette auf der linken Seite ab.

Wiederhole dies auf der anderen Seite.

BESTECKHÜLLE

Farbverlauf 1: Mache 1 in jeder Farbvariante. In Version 1 werden die Reihen 3-68 in Farbe F gearbeitet / in Version 2 werden die Reihen 3-68 in Farbe H gearbeitet

Farbverlauf 2: 2 Stück

Anschlag: Schläge mit Farbe A 15 M mit der „Cable-Cast-on“-Methode an.

Reihe 1: re

Reihe 2: re

Reihe 3-68: Beginne mit einer linken Reihe und arbeite glatt rechts in Farbe F/H für Farbverlauf 1 oder in Farbe F für Farbverlauf 2. Arbeite so für 66 Reihen.

Reihe 69: In Farbe A re

Reihe 70: Links

Reihe 71: Links

Reihe 72: re

Reihe 73: Links

Reihe 74: Folge dem Fair-Isle-Diagramm. Arbeite glatt rechts und beginne mit einer linken Reihe.

Reihe 101-103: 3 Reihen re

Kette auf der linken Seite ab.

Besteckhülle, Zusammenfügen und Rand



Falte zum Schließen der Besteckhülle das Fair-Isle-Stück um, achte darauf, dass dessen rechte Seite nach vorne zeigt. Falte es auf die rechte Seite der rechten Seite des glatt rechten Hintergrunds um. Falte den Stoff so zurück, dass die linke Seite von Farbe A zum Rand entlang der Unterkante passt.

Beginne auf der Seite von der Unterseite der Hülle aus und schließe sie, indem du die Maschen durch beide Lagen aufnimmst.

Fasse mit Farbe A Maschen 1 Masche vom Rand entfernt auf.

Halte den Abstand ein, [fasse für 4 Reihen in jeder Reihe 1 M auf, dann 1 Reihe auslassen], entlang des Randes bis zum Fair-Isle-Rand wiederholen, ca. 27 M. Setze mit dem Auffassen entlang des Hintergrundrands in den angegebenen Abständen fort [fasse für 3 Reihen in jeder Reihe 1 M auf, dann 1 Reihe auslassen], entlang des Randes wiederholen, ca. 27 M. Insgesamt 54 M.

Reihe 1: re

Reihe 2: re

Reihe 3: re

Kette auf der linken Seite ab.

Wiederhole das Gleiche auf der anderen Seite und arbeite die erste Reihe, in der du Maschen auffasst, in umgekehrter Abstand-Reihenfolge.

Fasse entlang des Hintergrundrands in den angegebenen Abständen Maschen auf [fasse für 3 Reihen in jeder Reihe 1 M auf, dann 1 Reihe auslassen], entlang des Rands wiederholen, ca. 27 M, halte die Abstände ein [fasse für 4 Reihen in jeder Reihe 1 M auf, dann 1 Reihe auslassen], entlang des Fair-Isle-Rands wiederholen, ca. 27 M. Insgesamt 54 M.

Reihe 1: re

Reihe 2: re

Reihe 3: re

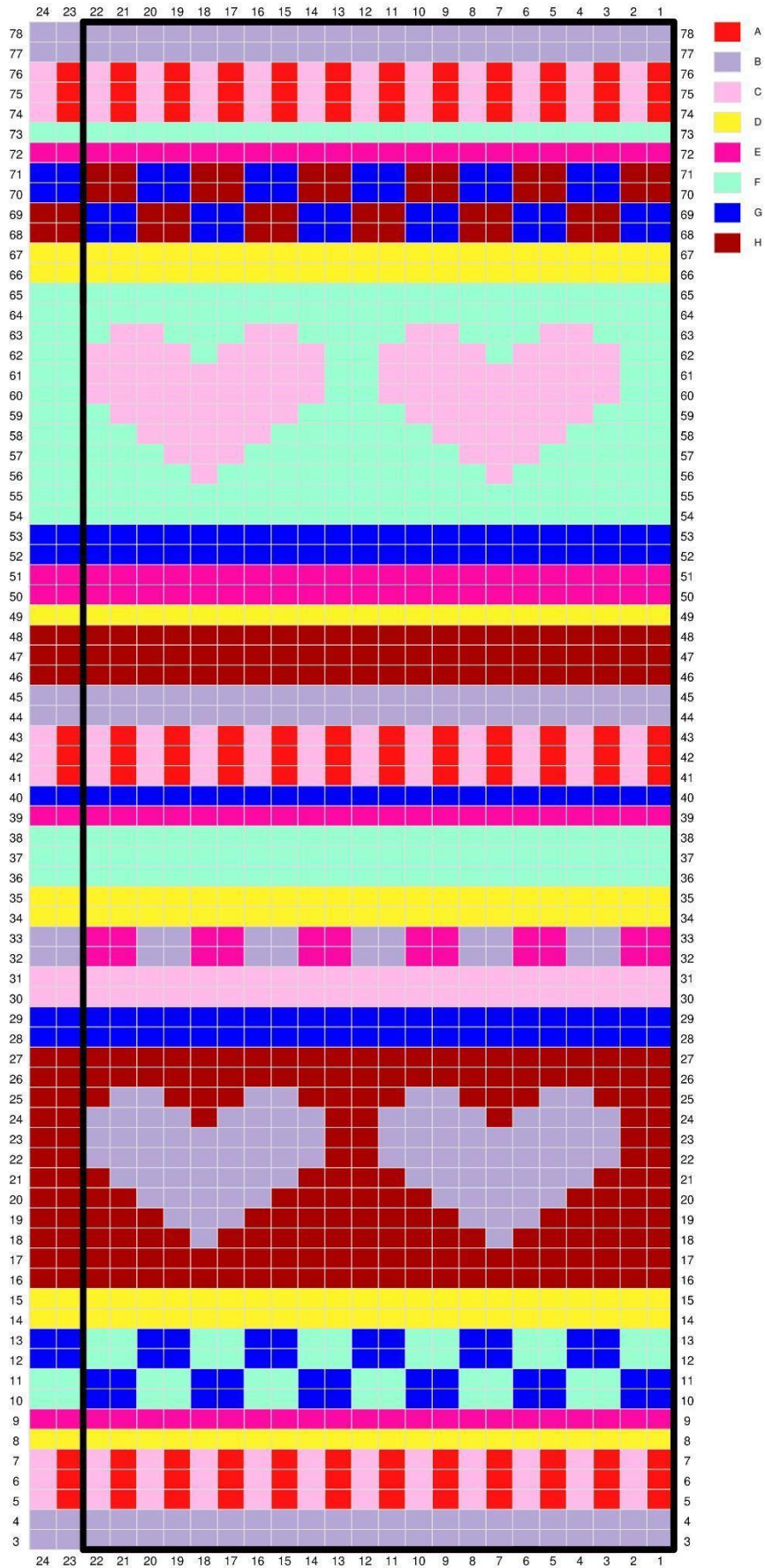
Kette auf der linken Seite ab.

Vernähe alle verbliebenen Fäden.

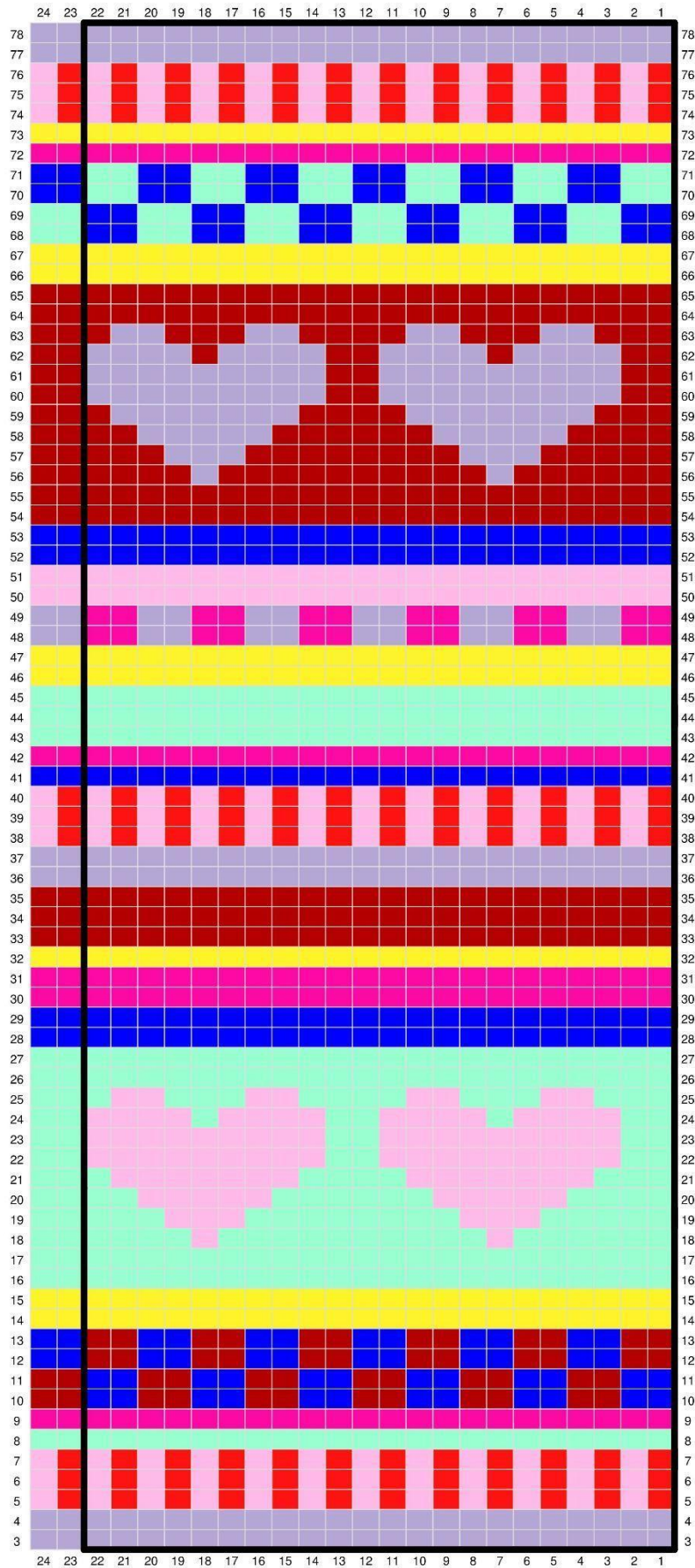
Spannen:

Spanne die Teile auf der Rückseite, indem du ein Dampfbügeleisen 5 cm darüber hältst, ziehe die Teile in Form, stecke sie fest und lass sie trocknen, damit sich die Form erhält.

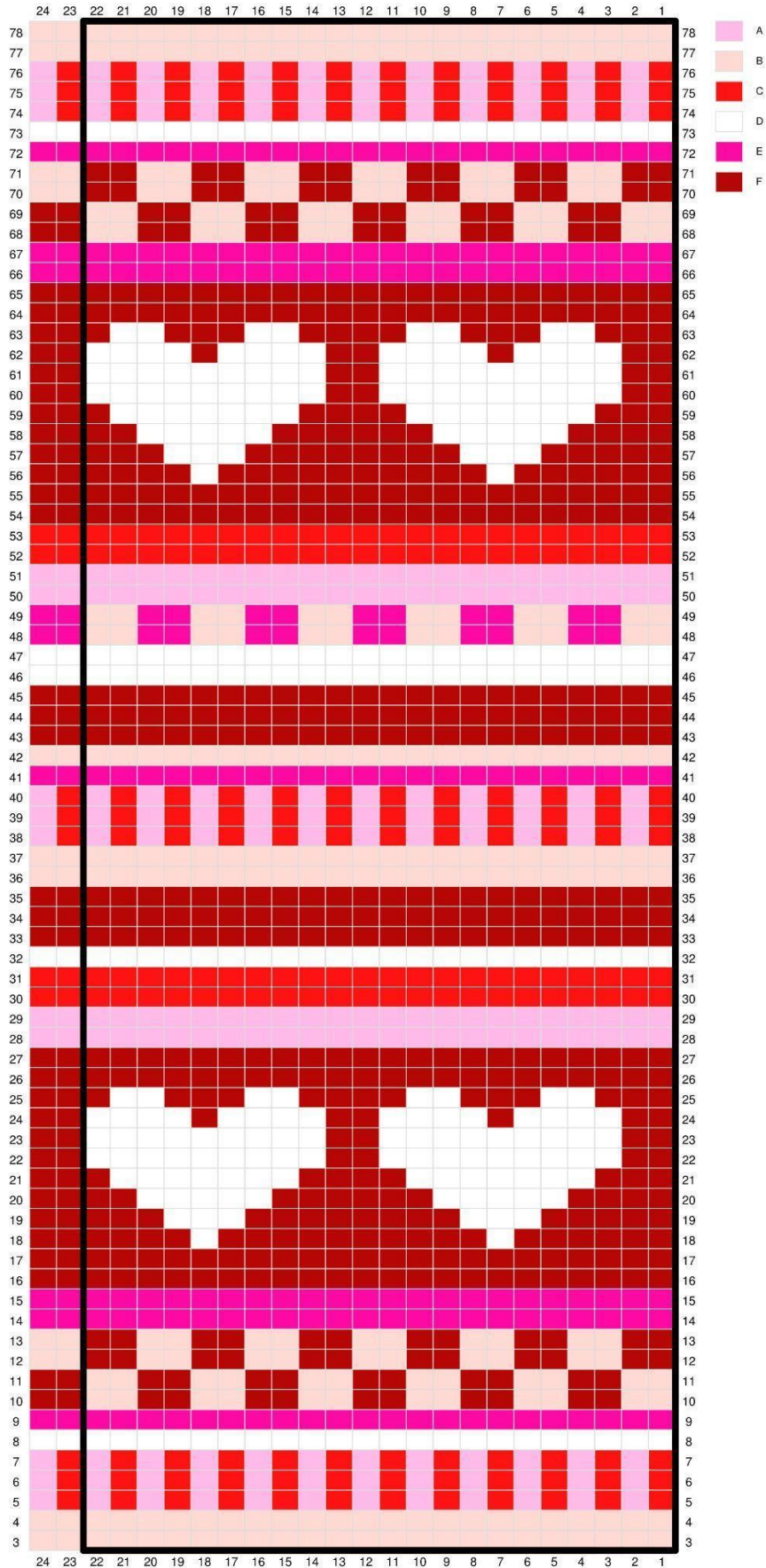
FARBVERLAUF 1: PLATZDECKCHEN 1



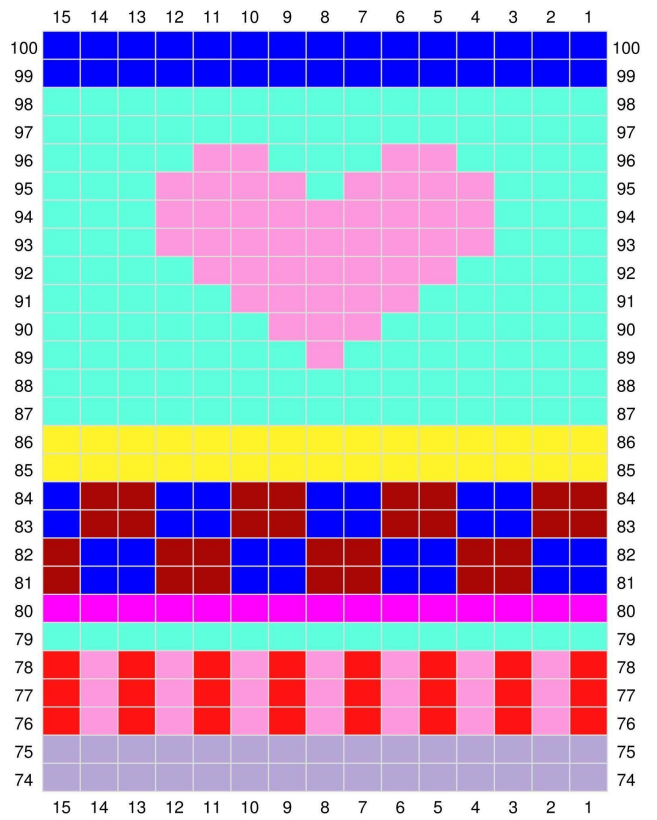
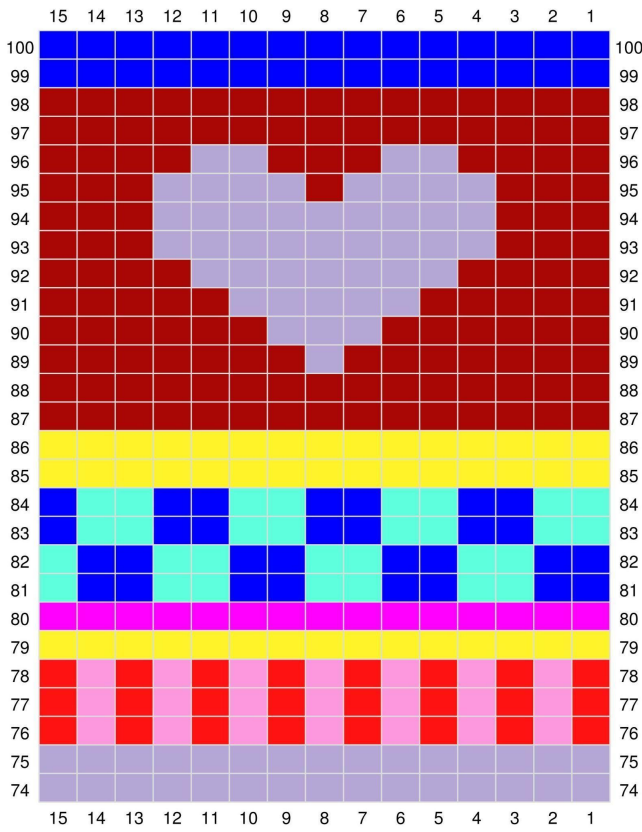
FARBVERLAUF 1: PLATZDECKCHEN 2



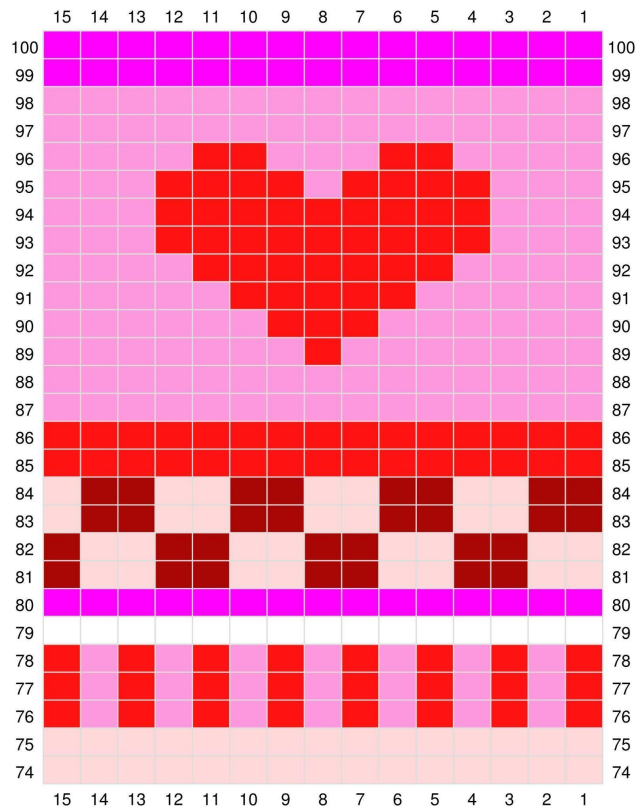
FARBVERLAUF 2: PLATZDECKCHEN - 2 STÜCK



Farbverlauf 1: Besteckhüllen



Farbverlauf 2: Besteckhüllen - 2 Stück



Viel Vergnügen!

LOVE
KATIE
X O X

@Katiejonesknit

Schau dir auch gerne die anderen Designs der Katie-Jones-Candyland-Kollektion an!

