



HÄKELANLEITUNG

# Wow Bow

Hundefliege

Design: It Was Yarn - Kate Kosenko (Veselunka) | Hobbii Design

## MATERIAL

1 Knäuel Kind Feather Farbe 19

Häkelnadel 3 mm

Schere

Wollnadel

Maßband

## GARNQUALITÄT

 **Kind Feather**, Hobbii

100 % Premium Acryl

100 g = 235 m

## MASCHENPROBE

20 Stb x 10 Reihen = 10 cm x 10 cm

## ABKÜRZUNGEN

M = Masche(n)

LMBX = Luftmaschenbogen, bestehend aus  
**X** Luftmaschen

KM = Kettmasche(n)

LM = Luftmasche(n)

fM = feste Masche(n)

hStb = halbe(s) Stäbchen

Stb = Stäbchen

2Stbzus = 2 Stäbchen zusammenhäkeln

2Stbzus am Anfang = 2 LM, Stb in die  
nächste M

Picot = 3 LM, KM in die 3. LM von der Nadel  
aus

vMg = nur ins vordere Maschenglied häkeln

hMg = nur ins hintere Maschenglied häkeln

## GRÖSSE

Einheitsgröße

## ABMESSUNGEN

Breite: 9 cm

Länge: 12 cm

## INFORMATIONEN ZUR ANLEITUNG

Nur 10-15 g Garn reichen für diese Fliege aus! Sie können also mehrere Fliegen aus einem Knäuel machen. Schließlich ist diese Fliege so niedlich, dass Hundebesitzer vielleicht ein ähnliches Accessoire für sich selbst haben möchten :)

Die Fliege wird über einem Halsband (oder Haarreif) getragen, sodass man sie bei Bedarf leicht abnehmen und waschen kann.

**Verwendete Maschen:** Kettmasche, Luftmasche, feste Masche, hintere feste Reliefmasche, halbe Stäbchen, Stäbchen, 2 Stäbchen zusammenhäkeln, Picot.

## HASHTAGS FÜR SOZIALE MEDIEN

#hobbii design #hobbii wowbow

#hobbii adogsworld

## BESTELLE DAS GARN HIER:

<https://shop.hobbii.de/wow-bow-hundefliege>

## FRAGEN

Bei Fragen zur Anleitung wende dich gerne an [kundenservice@hobbii.de](mailto:kundenservice@hobbii.de).

Bitte auch unbedingt Namen und Nummer der Anleitung angeben.

Viel Vergnügen!

# Anleitung



## INFO UND TIPPS

Diese Fliege kann in nur einer Stunde hergestellt werden. Das ist ein tolles Geschenk in letzter Minute!

Ich habe Acrylgarn verwendet, weil es haltbar ist, leicht zu pflegen und schnell trocknet. Außerdem habe ich eine kleinere Häkelnadel verwendet als auf dem Etikett des Garns empfohlen. Dadurch hält die Schleife besser ihre Form.

## FLIEGE

**Reihe 1 (Vorderseite):** 25 LM (zählt als 22 LM + Stb), Stb in die 4. LM von der Nadel aus, Stb in die nächsten 21 LM. (Total: 23 Stb). Wende die Arbeit (jetzt und in jeder Reihe).

**Hinweis:** Reihen 2 - 8 häkle ins vMg/hMg: gerade Reihen ins vMg, ungerade Reihen ins hMg. Wenn du auf "3 LM (zählt als Stb)" der vorherigen Reihe am Ende der nächsten Reihe stößt, häkle wie gewohnt in die 3. LM der 3 LM am Anfang.

**Reihe 2:** 3 LM (zählt als Stb), Stb in die nächsten 22 Stb. (Total: 23 Stb).

**Reihe 3:** 2Stbzus am Anfang, Stb in die nächsten 19 Stb, 2Stbzus. (Total: 2 2Stbzus, 19 Stb).

**Reihe 4:** 2Stbzus am Anfang, Stb in die nächsten 17 Stb, 2Stbzus. (Total: 2 2Stbzus, 17 Stb).

**Reihe 5:** 3 LM (zählt als Stb), Stb in dieselbe M wie die 3 LM, Stb in die nächsten 17 Stb, 2 Stb in die nächste M. (Total: 21 Stb).

**Reihe 6:** 3 LM (zählt als Stb), Stb in dieselbe M wie die 3 LM, Stb in die nächsten 19 Stb, 2 Stb in die nächste M. (Total: 23 Stb).

**Reihe 7:** Wiederhole Reihe 2 (denk daran, ins hMg zu häkeln).

**Reihe 8:** Wiederhole Reihe 2 (denk daran, ins vMg zu häkeln).

Halte die Vorderseite dir zugewandt. Häkle um das Stück herum, das du gerade gehäkelt hast.

**Runde 1:** 2 LM (zählt nicht als Masche), Stb in dieselbe M wie die 2 LM, \*hStb in die nächsten 2 M, fM in die nächsten 17 M, hStb in die nächsten 2 M, (Stb, 1 LM, Stb) in die nächste M, häkle weiter entlang der schmaleren Seite der Fliege, 2 hStb um die Anfangsmasche der Reihe 8 (Reihe 1, wenn du entlang der nächsten schmalen Seite häkelst), 2 fM um die erste/letzte M der nächsten 6 Reihen, 2 hStb um die nächste M\*\*, häkle weiter entlang der unbearbeiteten Seite der 22 LM am Anfang, (Stb, 1 LM, Stb) in die nächste M, wiederhole von \* bis \*\* einmal, Stb in die nächste M (wo das 1. Stb dieser Runde gehäkelt wurde), 1 LM, lass die Schlaufe von der Nadel fallen, stich von hinten nach vorn in



das erste Stb ein, nimm die Schlaufe wieder auf die Nadel und zieh den Faden durch.  
(Total: 8 Stb, 16 hStb, 58 fM, 4 LMB1).

**Runde 2:** 1 LM (zählt nicht als Masche), hRfM um dieselbe M wie die 1 LM, hRfM um die nächsten 22 M, Picot, hRfM um die nächsten 18 M, Picot, hRfM um die nächsten 23 M, Picot, hRfM um die nächsten 18 M, Picot, lass die Schlaufe von der Nadel fallen, stich von hinten nach vorn in das erste Stb ein, nimm die Schlaufe wieder auf die Nadel und zieh den Faden durch. (Total: 4 Picot, 82 hRfM).

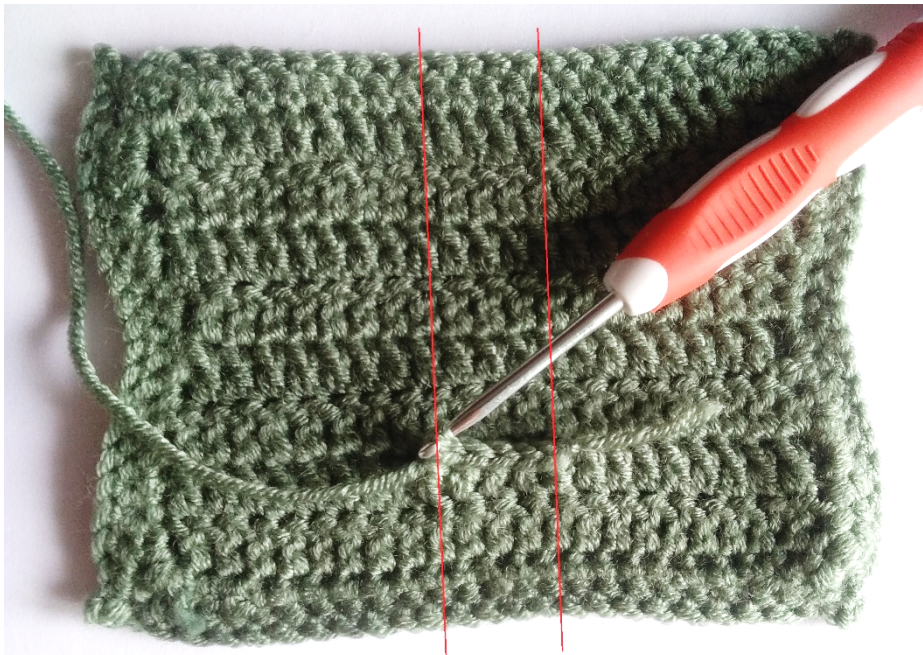
Den Faden abschneiden und die losen Enden vernähen. Kalt waschen, nicht schleudern und flachliegend trocknen lassen.

## Band

Die Rückseite ist dir zugewandt. Finde die mittleren 5 M der Reihe 2 (hier mit den zwei roten Linien markiert in Abb. 1). Beginne mit einem Anfangsknoten.

**Reihe 1:** 5 fM um die 5 mittleren Maschen der Reihe 2. (Total: 5 fM). Wende die Arbeit (jetzt und in jeder Reihe).

**Abbildung 1**



**Reihe 2:** 1 LM (zählt nicht als Masche), fM in dieselbe M wie die 1 LM, fM in die nächsten 4 fM. (Total: 5 fM).

**Reihen 3-12:** Wiederhole Reihe 2. Arbeit beenden. Lass einen etwa 15 cm langen Faden stehen und schneide dann den Faden ab.

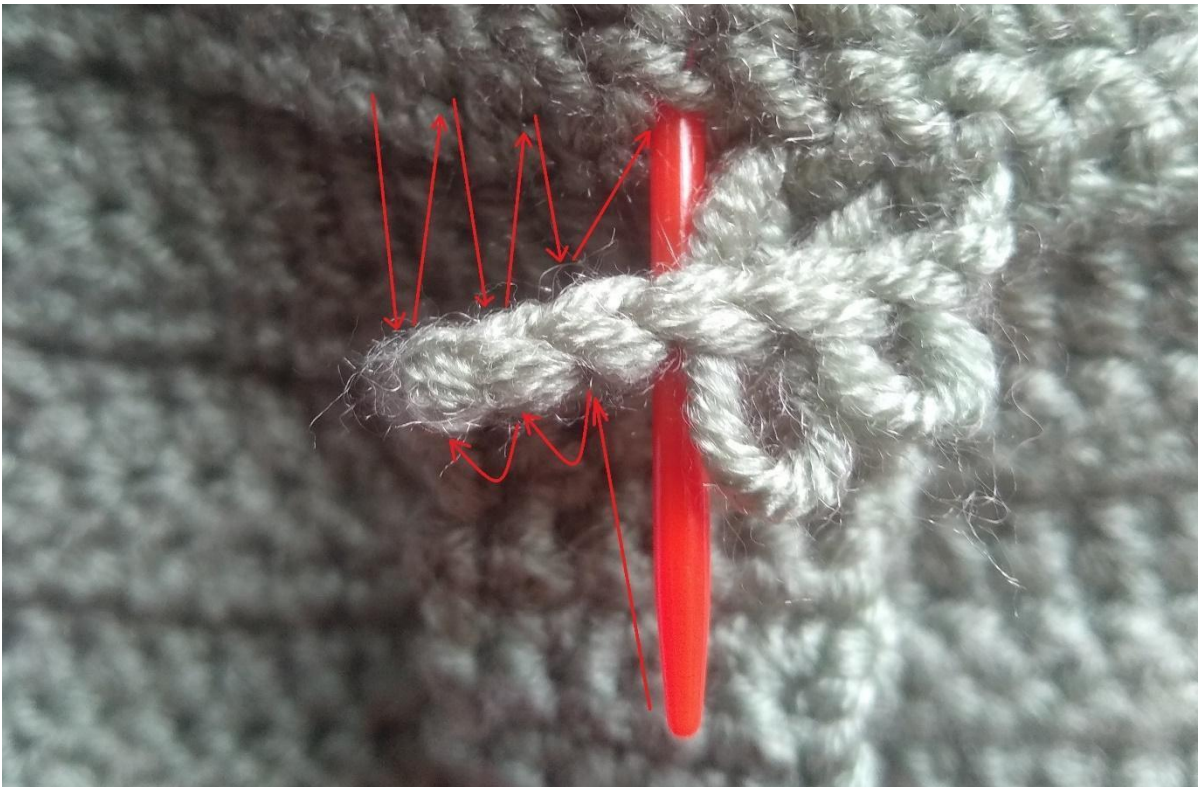
**Hinweis:** Je nachdem, wie breit das Halsband ist, kannst du mehr oder weniger Wiederholungen häkeln. Es ist notwendig, dass das Band vollständig um den Kragen herumgeht, wie in Abb. 2 gezeigt (damit es bequem an- und ausgezogen werden kann, die Fliege aber nicht zu frei hängt).

Abbildung 2



Die Rückseite der Fliege ist dir zugewandt. Nähe sie mit dem Fadenende an die Maschen in Reihe 7 (Abb. 3).

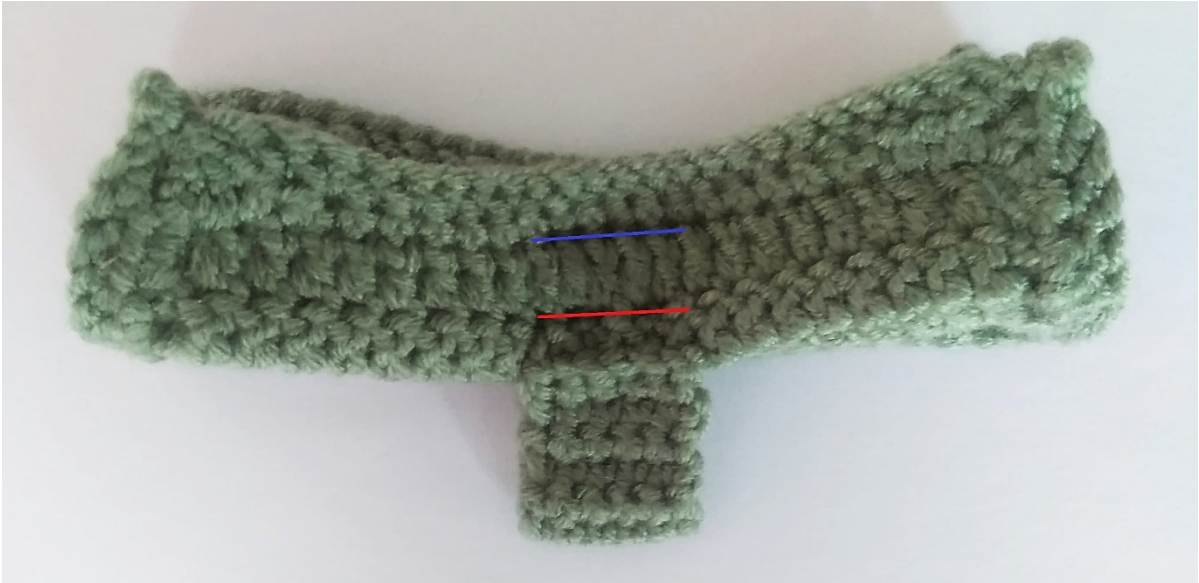
Abbildung 3



Halte das Band in der Hälfte gefaltet, sodass die Fliege ebenfalls in der Hälfte gefaltet ist (die Linie zwischen Reihe 4 und Reihe 5 liegt oben in der Mitte). Bringe den Anfang von Reihe 1 und das Ende von Reihe 8 oben auf die Mittellinie, um eine Schleife zu bilden (Abb. 4). Nähe den Bogen zwischen den Linien der Reihen 1-2 und 7-8 durch (rote Linie in Abb. 4 gekennzeichnet).



Abbildung 4



Nähe eine weitere Naht (blaue Linie in Abb. 4), indem du die Nadel zwischen der Basis von Reihe 1, den unbearbeiteten vorderen Maschen von Reihe 4 und dem oberen Ende von Reihe 8 hindurchführst (Abb. 5). Arbeit beenden. Schneide den Faden ab und vernähe die losen Enden. Glätte die Schleife und gib ihr die gewünschte Form.

Abbildung 5



**Viel Spaß!**

Kate Kosenko (Veselunka)



**ItWasYarn**  
Crochet & Knitting