



STRICKANLEITUNG

Cheynes

Beanie

Design: Knitwits and Yarns | Hobbii Design

MATERIALIEN

2 (2) 2 Knäuel Friends Wool Farbe 122
2 (2) 2 Knäuel Friends Wool Farbe 117

4.5 mm Rundstricknadel, 50 cm
5 mm Rundstricknadel, 50 cm
Maschenmarkierer
Wollnadel

GARN

 Friends Wool, Hobbii

100% Wolle
50 g = 100 m

MASCHENGRÖßE

22 M x 26 Reihen = 10 cm x 10 cm
im Muster, mit der 5mm Nadel.
Für das Stricken der Maschenprobe, siehe
die farbige Strickschrift auf Seite 5.
Schlage 30 M an. Wiederhole die farbige
Strickschrift von M 1-6 insgesamt 5x und
arbeite insgesamt 20 Reihen.
Um die M-Zahl zu erhalten, messe und
zähle die Maschen über 10 cm.
Um die Reihenzahl zu erhalten, messe und
zähle die Reihen über 5 cm und
multipliziere sie mit 2.

HASHTAGS FÜR SOCIAL MEDIA

#hobbii design #cheynesbeanie
#hobbii cheynes #knitwitsandyarnsxhobbii

KAUFE DAS GARN HIER

<https://shop.hobbii.de/cheynes-beanie>

FRAGEN

Bei Fragen zur Anleitung wende dich gerne an kundenservice@hobbii.de.
Bitte auch unbedingt Namen und Nummer der Anleitung angeben.

Viel Vergnügen!

GRÖßE

S (M) L

MAßE

Passend für einen Kopfumfang von:

S – 49-54cm

M – 54-59cm

L – 59-64cm

Fertige Länge (ungefalteter Saum):

S/M/L – 25cm

Das verwendete Garn und der Kreuzanschlag sorgen für eine dehnbare Mütze mit großem negativem Bewegungsspielraum.

INFORMATIONEN ZUR ANLEITUNG

Willkommen bei der Cheynes Beanie (ausgesprochen "chains"). Diese Beanie ist eine Colorwork-Mütze, die sich für Farbstrick-Anfänger eignet. Das Muster wird in Runden gestrickt und enthält eine einfache Einführung in die Welt des Farbstrickens. Cheynes ist eine kleine Küstenstadt in der Nähe meines Wohnortes in der Great Southern Region im Westen Australiens. Ich hatte das Gefühl, dass das Kettenglied-Element in der Mitte dieses Musters die perfekte Inspiration für die Benennung dieser Mütze war.

Beim Farbstricken ist es wichtig, beim Mitführen der Spannfäden (das Garn auf der Innenseite der Arbeit) entspannt zu sein. Wenn die Spannfäden zu fest sind, haben sie nicht genügend Raum, um sich auszudehnen und auch wenn die Beanie vielleicht toll aussieht, wird sie nicht richtig passen.

Anleitung



ABKÜRZUNGEN

HF = Hauptfarbe

KF = Kontrastfarbe

Abn = Abnahme

re = rechts

2reZus = die nächsten 2 Maschen rechts zusammenstricken

M = Masche(n)

INFOS UND TIPPS

- Bevor du die Beanie startest, musst du unbedingt eine Maschenprobe machen. Die Maschenprobe sollte 22 M x 26 Reihen auf 10x10cm messen. Wenn du MEHR Maschen auf 10x10cm hast, so erhöhe die Nadelstärke, um die Maschengröße zu lockern. Wenn du WENIGER Maschen auf 10x10cm hast, so verkleinere die Nadelstärke, um die Maschengröße zu verfestigen.
- Um mehr/weniger Länge hinzuzufügen, die Instruktionen in "Bündchen" abschließen und dann mehr/weniger Reihen (abhängig von deiner bevorzugten Länge) stricken (vor Beginn des Farbmusters). Das Farbmuster der Beanie misst etwa 8 cm und die Krone der Mütze misst etwa 5 cm, welche für die finale Länge hinzugerechnet werden müssen.
- HF repräsentiert die dominante Farbe und KF repräsentiert die nicht-dominante Farbe. Beim Farbstricken zeigt sich die HF im Muster etwas dominanter.
- In der Strickschrift ist die HF (dominante Farbe) weiß und die KF (nicht-dominante Farbe) grau.
- Mit den 4 Garn-Knäuel können 2 Beanies hergestellt werden. Die HF und KF der Beanies werden unterschiedlich sein.

BEANIE ANLEITUNG

BÜNDCHEN

Mit der 4.5 mm Rundstricknadel, dem Kreuzanschlag und der HF: 84, **96**, 108 M anschlagen. Zur Runde verbinden, einen Markierer am Anfang der Runde setzen und das kreisförmige Arbeiten beginnen.

Runde 1: *1re, 1li*. Wiederhole die Instruktionen zwischen * bis zum Maschenmarkierer.

Wiederhole dies für insgesamt 18 Runden, um den Saum der Mütze zu formen. Die empfohlene Bündchenhöhe beträgt 5 cm. Stricke mehr oder weniger Runden, wenn du eine andere Saumhöhe wünschst.

HAUPTTEIL

Anmerkung: *Wiederhole in jeder Runde die Instruktionen zwischen * bis zum Maschenmarkierer am Anfang der Runde.*

Mit der 4.5 mm Rundstricknadel und der HF: rechts in Runden stricken, bis die Beanie 10.5 cm misst, ab dem Maschenanschlag.

Siehe Sektion "INFOS UND TIPPS", für das Anpassen der Beanie an deine gewünschte Länge.

Wechsel zur 5mm Rundstricknadel.

Runde 1: *HF 3re, KF 1re, HF 2re*

Runde 2: *HF 2re, KF 3re, HF 1re*

Runde 3: *HF 1re, KF 5re*

Runde 4: *KF alle M re*

Runde 5: *KF alle M re*

Runde 6: *KF 3re, HF 1re, KF 2re*

Runde 7: *KF 2re, HF 1re, KF 1re, HF 1re, KF 1re*

Runde 8: *KF 1re, HF 1re, KF 3re, HF 1re*

Runde 9: *HF 2re, KF 3re, HF 1re*

Runde 10: *KF 1re, HF 1re, KF 3re, HF 1re*

Runde 11: *KF 1re, HF 1re, KF 3re, HF 1re*

Runde 12: *HF 2re, KF 3re, HF 1re*

Runde 13: *KF 1re, HF 1re, KF 3re, HF 1re*

Runde 14: *KF 2re, HF 1re, KF 1re, HF 1re, KF 1re*

Runde 15: *KF 3re, HF 1re, KF 2re*

Runde 16: *KF alle M re*

Runde 17: *KF alle M re*

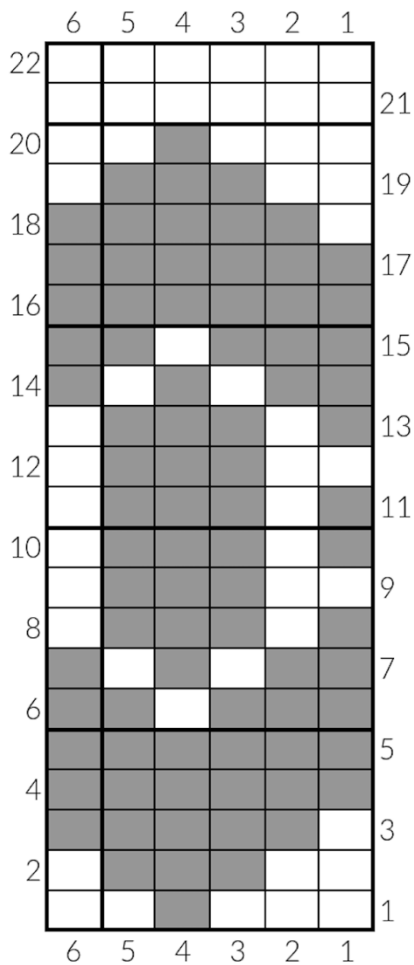
Runde 18: *HF 1re, KF 5re*

Runde 19: *HF 2re, KF 3re, HF 1re*

Runde 20: *HF 3re, KF 1re, HF 2re*

Runde 21: *HF alle M re*

Runde 22: *HF alle M re*



Legende



KRONE

Anmerkung: Diese Sektion benötigt Abnahmen und eventuell musst du zu einem Nadelspiel wechseln, wenn deine Arbeit zu klein für die Rundstricknadeln wird. Wiederhole in jeder Runde die Instruktionen zwischen * bis zum Maschenmarkierer am Anfang der Runde.

Wechsel zur 4.5 mm Rundstricknadel.

Verwende die HF für die restliche Beanie.

Stricke 2 Runden ohne Abnahmen.

Runde 1 (Abn): *10re, 2reZus* (77, **88**, 99 M übrig)

Runde 2: *Alle M re*

Runde 3 (Abn): *9re, 2reZus* (70, **80**, 90 M übrig)

Runde 4: *Alle M re*

Runde 5 (Abn): *8re, 2reZus* (63, **72**, 81 M übrig)

Runde 6: *Alle M re*

Runde 7 (Abn): *7re, 2reZus* (56, **64**, 72 M übrig)

Runde 8: *Alle M re*

Runde 9 (Abn): *6re, 2reZus* (49, **56**, 63 M übrigaining)

Runde 10: *Alle M re*

Runde 11 (Abn): *5re, 2reZus* (42, **48**, 54 M übrig)

Runde 12: *Alle M re*

Runde 13 (Abn): *4re, 2reZus* (35, **40**, 45 M übrig)

Runde 14: *Alle M re*

Runde 15 (Abn): *3re, 2reZus* (28, **32**, 36 M übrig)

Runde 16: *Alle M re*

Runde 17 (Abn): *2re, 2reZus* (21, **24**, 27 M übrig)

Runde 18: *Alle M re*

Runde 19 (Abn): *1re, 2reZus* (14, **16**, 18 M übrig)

FERTIGSTELLEN

Das Garn abschneiden, mit einem Restfaden von 10 cm.

Den Faden durch die übrigen Maschen ziehen, die Arbeit beenden und die Fäden vernähen.

Viel Spaß!

Brendan

Knitwits & Yarns