



HÄKELANLEITUNG

# Night Sky

Kissen


Design: Simply Hooked by Janet | Hobbii Design

## MATERIAL

3 Knäuel Amigo Chunky, Farbe A20 (HF)  
1 Knäuel Amigo Chunky, Farbe A35 (KF)

Häkelnadel 6,5 mm  
Maschenmarkierer  
Wollnadel  
Schere  
Kissen 42 cm x 42 cm

## GARNQUALITÄT

 **Amigo Chunky**, Hobbii  
100 % HB Acryl  
100 g = 100 m

## MASCHENPROBE

11 fM hMg x 10 Runden = 10 cm x 10 cm

## ABKÜRZUNGEN

LM = Luftmasche(n)  
fM = feste Masche(n)  
hMg = nur ins hintere Maschenglied häkeln  
KM = Kettmasche(n)  
HF = Hauptfarbe  
KF = Kontrastfarbe  
MM = Maschenmarkierer  
M = Masche(n)

## GRÖSSE

Einheitsgröße

## ABMESSUNGEN

41 cm x 41 cm

## INFORMATIONEN ZUR ANLEITUNG

Das Kissen wird mit der Gobelintechnik in Runden gearbeitet und folgt dabei einem Farbdiagramm. Die nicht benötigte Farbe wird unter den aktiven Maschen mitgenommen. Kenntnisse oder Erfahrung im Arbeiten mit verschiedenen Farben sind bei der Arbeit an diesem Kissen hilfreich.

## HASHTAGS FÜR SOZIALE MEDIEN

#hobbiidesign #hobbiinightsky

## BESTELLE DAS GARN HIER:

<https://shop.hobbii.de/night-sky-kissen>

## FRAGEN

Bei Fragen zur Anleitung wende dich gerne an [kundenservice@hobbii.de](mailto:kundenservice@hobbii.de).  
Bitte auch unbedingt Namen und Nummer der Anleitung angeben.

Viel Vergnügen!



# Anleitung



## INFO UND TIPPS

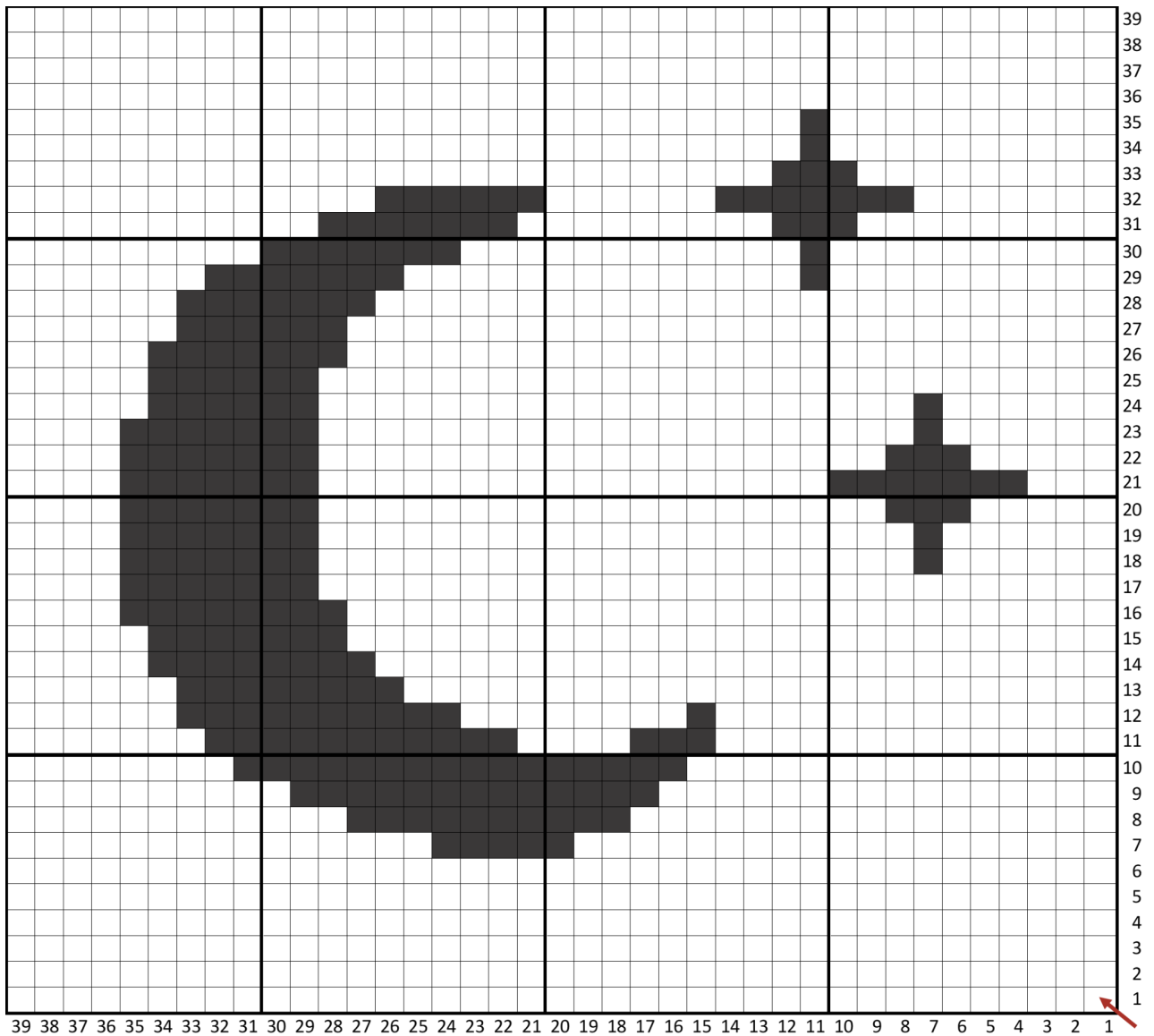
- Dieses Kissen wird in einer fortlaufenden Runde gearbeitet. Verwende einen Maschenmarkierer, um den Rundenanfang zu kennzeichnen und versetze ihn kontinuierlich mit der ersten Masche der neuen Runde nach oben.
- Farbwechsel in einer Runde: Bevor du den letzten Umschlag machst, um die Masche vor der neuen Farbe zu beenden, nimmst du die neue Farbe, um die Masche zu beenden.
- Wenn das Kissen zum Ausstopfen bereit ist, wird zuerst der Boden zusammengenäht, dann wird das Kissen eingesetzt und zuletzt die obere Öffnung zusammengenäht.

## Kissen

Mit der HF, lässt du einen 92 cm langen Faden zum Zusammennähen stehen, dann schlägst du 78 LM an. Schließe mit einer KM in die erste LM zur Runde. Folge der Grafik und den Anweisungen, um das Kissen zu beenden.

## ANWEISUNGEN FÜR DIE GRAFIK

- Jedes Quadrat steht für 1 fM hMg.
- Du beginnst dort, wo der Pfeil es dir anzeigt und du setzt einen MM in die erste M
- Wenn die ersten 39 M in der Runde gehäkelt sind, beendest du die Runde mit fM hMg in der HF. Hast du die Runde beendet, beginnst du die nächste Runde, indem du weiterhin nach der Grafik arbeitest.
- Achte darauf, in einer fortlaufenden Runde zu häkeln und die erste M immer mit einem MM zu kennzeichnen.
- Nach der letzten M der letzten Runde, häkle eine KM in die nächste M, um die Runde zu beenden, ein 92 cm langes Fadenende zum Zusammennähen stehen lassen. Arbeit beenden.
- Ist die Grafik abgearbeitet, machst du mit den Anweisungen zur Fertigstellung weiter.



## FERTIGSTELLUNG

Alle losen Enden, mit Ausnahme der Fäden für die Naht, vernähen.

Mit einer Wollnadel und dem Faden am unteren Ende die Unterseite des Kissens schließen, lose Fäden vernähen.

Das Kissenformular in die obere Öffnung stecken, mit einer Wollnadel das obere Ende des Kissens zunähen, lose Fäden vernähen.

### Viel Spaß!

Janet Pippin of Simply Hooked by Janet

