



STRICKANLEITUNG

Lantana

Bandana


Design: Lirio.knits | Hobbii Design

MATERIAL

1 Knäuel Friends Kid Silk, Farbe Off White (02)

Glasperlen – Go Handmade in Yellow (15034) und Pink (15015)
Rundstricknadeln 3,75 mm
Schere
Stopfnadel

GARNQUALITÄT

 Friends Kid Silk, Hobbii
72 % Mohair, 25 % Seide, 3 % Wolle
25 g = 200 m

MASCHENPROBE

24 M × 34 R = 10 cm × 10 cm im
Spitzenmuster, auf der 3,75 mm-Nadel
gestrickt

ABKÜRZUNGEN

M = Masche(n)
re = Rechtsmasche(n)
li = Linksmasche(n)
U = Umschlag
2 re zus = 2 Maschen rechts
zusammenstricken
1 re zun = 1 rechtsgeneigte Zunahme
1 li zun = 1 linksgeneigte Zunahme
wdh = wiederholen
IS = linke Seite (der Arbeit)
rS = rechte Seite (der Arbeit)

GRÖSSE

Einheitsgröße

ABMESSUNGEN

20 cm von der Aufnahmereihe bis zur
Abkettreihe.
Die Abkettreihe ist 68 cm breit.

INFORMATIONEN ZUR ANLEITUNG

Das hübsche Tuch lässt sich gleichermaßen
als Bandana oder Halstuch tragen. Und wenn
du es größer haben möchtest, ist auch das
kein Problem!

Es wird vom unteren Rand aus in Reihen
gestrickt und wächst durch Zunahmen auf
der rechten und linken Seite der Arbeit
schnell an.

Schlichte Umschläge unterstreichen das
filigrane Garn, die Perlen werden gleich mit
eingestrickt.

Das Muster ist für selbstbewusste Anfänger
gut geeignet. Mit Lantana lernst du neue
Techniken wie Spitzenstricken, Zunahmen
und elastisches Abketten.

HASHTAGS FÜR DIE SOZIALEN MEDIEN

#hobbiidesign #hobbiilantana

KAUFE DAS GARN HIER

<https://shop.hobbii.de/lantana-bandana>

FRAGEN

Bei Fragen zur Anleitung wende dich gerne an kundenservice@hobbii.de. Bitte auch
unbedingt Namen und Nummer der Anleitung angeben.

Viel Vergnügen!

Anleitung



INFO UND TIPPS

Um die Perlen einzusetzen, brauchst du einen Nadeleinfädler. Schiebe den Einfädler durch die Perle, als wäre sie ein Nadelöhr. Wenn du die nächste Masche erreichst, auf die eine Perle aufgefädelt werden soll, lass die Masche vorsichtig von der Nadel gleiten und ziehe sie durch die Öffnung des Einfädlers. Schiebe die Perle nach unten. Jetzt sollte die Perle so auf der Masche sitzen, dass die auf der anderen Seite wieder herauschaut.

Schiebe die Masche wieder auf die linke Nadel und stricke weiter. (Ich habe auf Instagram ein [Video](#) verlinkt, damit du dir das anschauen kannst.)

MUSTER

3 M anschlagen.

Reihe 1: 3 li.

Reihe 2: 1 re, 1 li zun, 1 re, 1 re zun, 1 re

Reihe 3: 1 li, 1 li zun, 3 li, 1 re zun, 1 li

Reihe 4: 1 re, 1 li zun, 1 re, 1 re mit rosa Perle, 1 re, 1 re mit rosa Perle, 1 re, 1 re zun, 1 re

Reihe 5: 1 li, 1 li zun, 2 li, 1 re mit rosa Perle, 1 re mit gelber Perle, 1 re mit rosa Perle, 2 li, 1 re zun, 1 li

Reihe 6: 1 re, 1 li zun, 4 re, 1 re mit rosa Perle, 4 re, 1 re zun, 1 re

Reihen 7-11: Glatt re, dabei weiter zunehmen wie bisher. Also: Auf der rS am Reihenanfang 1 re, 1 li zun; wenn 1 M verbleibt, 1 re zun und 1 re. Auf der lS am Reihenanfang 1 li, 1 li zun; wenn 1 M verbleibt, 1 re zun und 1 li.

Reihe 12: 1 re, 1 li zun, 5 re, *U, 2 re zus*, 8 re, von * bis * wdh, 4 re, 1 re zun, 1 re

Reihen 13-15: Glatt rechts, dabei weiter zunehmen.

Reihe 16: 1 re, 1 li zun, 3 re, *1 re mit rosa Perle, 1 re, 1 re mit rosa Perle, 7 re*, von * bis * wdh, bis 7 M verbleiben. 1 re mit rosa Perle, 1 re, 1 re mit rosa Perle, 3 re, 1 li zun, 1 re

Reihe 17: 1 li, 1 li zun, 4 li, *1 li mit rosa Perle, 1 li mit gelber Perle, 1 li mit rosa Perle, 7 li*, von * bis * wdh, bis 8 M verbleiben. 1 li mit rosa Perle, 1 li mit gelber Perle, 1 li mit rosa Perle, 3 li, 1 re zun, 1 li.

Reihe 18: 1 re, 1 li zun, 6 re, *1 re mit rosa Perle, 9 re*, von * bis * wdh, bis 8 M verbleiben. 1 re mit rosa Perle, 6 re, 1 re zun, 1 re

Reihen 19-21: Glatt rechts, dabei weiter zunehmen.

Reihe 22: 1 re, 1 li zun, 5 re, *U, 2 re zus, 8 re*, von * bis * wdh, bis 7 M verbleiben. U, 2 re zus, 4 re, 1 li zun, 1 re.

Reihen 13 bis 22 bis zu der Reihe wiederholen, auf der du 13 Blumen/14 Umschläge oder die gewünschte Länge hast.

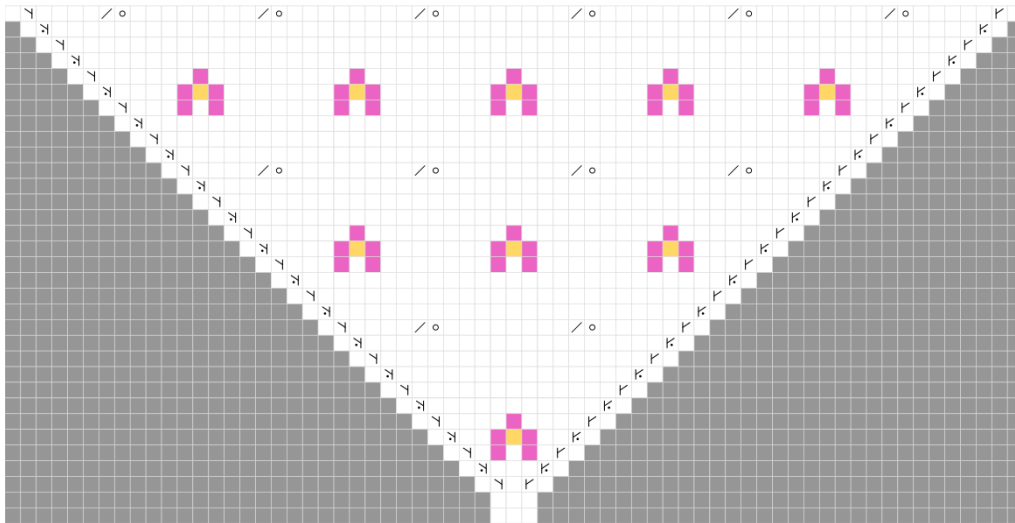
3 Reihen glatt re, auf der 4. Reihe auf der rS wie folgt abketten:

2 re, linke Nadel vorn in die soeben gestrickten M einstechen, diese 2 M zusammenstricken. Jetzt ist eine M auf der rechten Nadel. 1 re, * bis * wdh.

Natürlich kannst du auch jede andere elastische Art abzuketten nehmen, die du gern magst.

Auf Maß spannen (das ist bei der Arbeit mit Zunahmen und Umschlägen sehr wichtig!).

So sollten deine Wiederholungen aussehen:



Und fertig!

Glückwunsch! 😊 Sei stolz auf dich!

Fer – @lirio.knits

