



STRICKANLEITUNG

# Vronerl

Stola

Design: Kristin Joél - joel\_joel\_handmade\_4\_friends | Hobbii Design

## MATERIALIEN

4 Knäuel Soft Alpaca Lace, Farbe 36  
7 Knäuel Friends Kid Silk, Farbe 63

**Hinweis:** Die Garne werden zusammen verstrickt, d.h. zweifädig verstrickt.

Rundstricknadel Nr. 4,0 mm (Seillänge ca. 100 – 120 cm)  
Hilfsnadel bzw. Zopf- oder Zopfnadel Nr. 4,0 mm  
7 Maschenmarkierer (zum Markieren des Muster-Rapports)  
Nadel zum Vernähen der Fadenenden

## GARN

 **Soft Alpaca Lace**, Hobbii  
100% Alpaca  
50 g = 400 Meter

 **Friends Kid Silk**, Hobbii  
72% Mohair, 25% Seide, 3% Wolle  
25 g = 200 Meter

**Hinweis:** Die Garne werden zusammen verstrickt, d.h. zweifädig verstrickt.

## MASCHENPROBE

20,5 Maschen und 29 Reihen = 10 x 10 cm im angegebenen Muster (siehe Muster-Chart) mit beiden Garnen zusammen verstrickt mit Nadeln 4,0 mm (gemessen nach dem Waschen und Spannen).

## FRAGEN

Solltest du Fragen zu der Anleitung haben, dann kannst du uns gerne an [kundenservice@hobbii.de](mailto:kundenservice@hobbii.de) eine E-Mail senden.

Bitte denke daran den Namen der Anleitung und die Anleitungsnummer anzugeben.

Viel Spaß!

## GRÖßE

One size

## MAßE

Breite: ca. 70 cm  
Länge: ca. 200 cm

## INFORMATION ZUR ANLEITUNG

In unserer bayerischen Hauptstadt scheint immer Trachtenzeit zu sein und deshalb ist die Stola Vronerl das perfekte Accessoire, um dein Outfit zu vervollkommen.

Diese vielseitige Stola dient nicht nur als optischer Blickfang, sondern auch als wärmender Begleiter an kühlen Abenden. Ob elegant über die Schultern gelegt oder mehrfach um den Hals geschlungen, hier gibt es eine Vielzahl von Tragevariationen.

Die faszinierende Kombination aus Zopf- und Ajour-Mustern verspricht nicht nur abwechslungsreichen Strickspaß, sondern zieht auch beim Tragen durch ihren einzigartigen Mustermix alle Blicke auf sich.

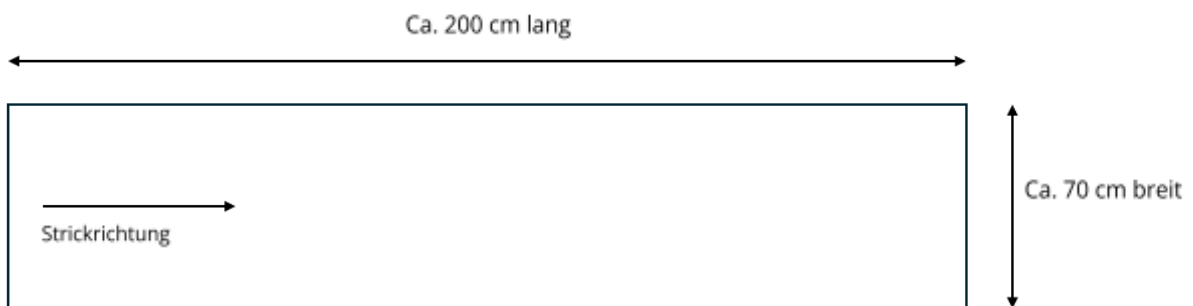
## HASHTAGS FÜR DIE SOZIALEN MEDIEN

#hobbiidesign #hobbiivronerl  
#joeljoelhandmade4friends  
#designbykristinjoel  
#KristinJoélxHobbii #HobbiiTrachten

## BESTELLE DAS GARN HIER

<https://shop.hobbii.de/vronerl-stola>

# Anleitung



## ABKÜRZUNGEN

abh = Masche(n) abheben

abgeh = abgehobene

elastisch abketten = 1 M re [1 M re, beide M wie zum li str stricken zurück auf die li Nadel heben, diese beiden M re verschr. zus-str.], Angaben in [...] wiederholen, bis nur noch 1 M auf der Nadel ist. Faden abschneiden und durch die letzte M ziehen.

Fv = Faden vorne / Faden vor der Arbeit führen

li = links

M = Masche(n)

MM = Maschenmarkierer

re = rechts

RE = Reihenende

str. = stricken

U = Umschlag

verschr. = verschränkt

zus-str = zusammenstricken

Zopfndl = Zopfnadel

## INFOS UND TIPPS

- Die Maschenmarkierer dienen als Kennzeichnung und zur besseren Orientierung des Muster-Rapports und werden jeweils von der linken Nadel auf die rechte Nadel gehoben.
- Die Garne werden zusammen verstrickt, d.h. zweifädig
- Alle Angaben in den Klammern [...] werden stets wiederholt.

- Wenn die Stola länger oder ggf. breiter gestrickt wird als hier in der Anleitung angegeben, wird ebenso mehr Wolle benötigt. Dies beim Wollkauf entsprechend berücksichtigen.

144 M locker anschlagen.

#### Vorbereitungsreihen:

- Reihe 1: 1 M wie zum li str. abh (Fv), 1 M re, 3 M li, alle M re bis 5 M vor RE, 3 M li, 1 M abh wie zum li str. (Fv), 1 M re
- Reihe 2: 1 M wie zum li str. abh (Fv), 4 M re, alle M li bis 5 M vor RE, 3 M re, 1 M wie zum li str. abh (Fv), 1 M re

Muster gemäß Muster-Chart stricken, dabei den rot markierten Rapport insgesamt 6x stricken, mit der Reihe enden wie im Chart angegeben. Zwischen den Rapports kann zur besseren Übersicht bzw. Orientierung (jeweils vor bzw. nach der roten Markierung) ein MM als Beginn/Ende des Rapports eingehängt werden.

Reihen 1 - 32 insgesamt 1x stricken.  
Dann die Reihen 3 - 32 insgesamt 18x stricken.

#### Abschlussreihen:

- Reihe 1: 1 M wie zum li str. abh (Fv), 1 M re, 3 M li, alle M re bis 5 M vor RE, 3 M li, 1 M wie zum li str. abh (Fv), 1 M re
- Reihe 2: 1 M wie zum li str. abh (Fv), 4 M re, alle M li bis 5 M vor RE, 3 M re, 1 M wie zum li str. abh (Fv), 1 M re

Alle M locker abketten.  
Es kann alternativ auch elastisch abgekettet werden.

## **FERTIGSTELLUNG**

Alle Fäden vernähen.

Die fertige Stola waschen und spannen. Dafür die Stola auf Spannmatten oder alternativ auf Handtücher legen, in Form ziehen und mit Stecknadeln entsprechend feststecken. So kommt das Ajour-Muster danach wunderschön zur Geltung.

### **Viel Vergnügen!**

Kristin Joél

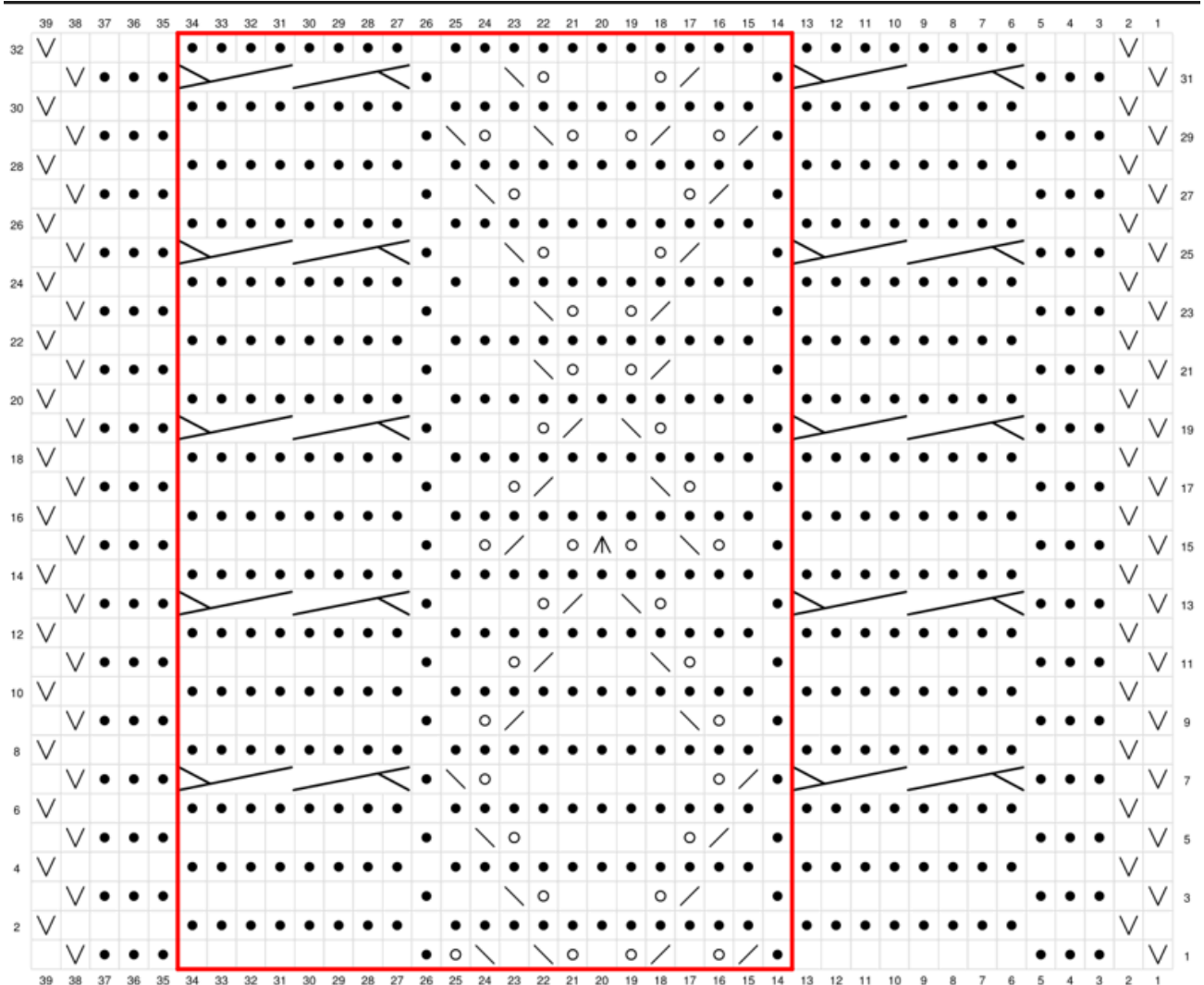
Joél Joél – handmade 4 friends

[www.joeljoel.de](http://www.joeljoel.de)

handmade 4 friends  
**JOÉLJOÉL**



## Muster-Chart



Rechte Masche



Linke Masche



1 M wie zum links stricken abheben, 1 M re, abgehobene M darüberziehen



2 Maschen rechts zusammenstricken



2 M wie zum rechts stricken abheben, 1 M re, abgehobene M darüberziehen



Umschlag



4 M auf einer Zopfnadel vor die Arbeit legen, 4 M re, dann die M der Zopfnadel re stricken



1 M wie zum links stricken abheben - Faden vor der Arbeit



Rot markierten Rapport insgesamt 6x stricken

## Muster (Reihe für Reihe ausgeschrieben)

- Reihe 1: 1 M wie zum li str. abh (Fv), 1 M re, 3 M li, 8 M re, [1 M li, 2 M re zus-str, 1 U, 1 M re, 2 M re zus-str., 1 U, 1 M re, 1 U, 1 M wie zum li str. abh, 1 M re, abgeh. M darüberziehen, 1 M re, 1 M wie zum li str. abh, 1 M re, abgeh. M darüberziehen, 1 U, 1 M li, 8 M re]6x, 3 M li, 1 M wie zum li str. abh (Fv), 1 M re
- Reihe 2 und alle geraden Reihen: 1 M wie zum li str. abh (Fv), 4 M re, [8 M li, 1 M re, 11 M li, 1 M re]6x, 8 M li, 3 M re, 1 M wie zum li str. abh (Fv), 1 M re
- Reihe 3: 1 M wie zum li str. abh (Fv), 1 M re, 3 M li, 8 M re, [1 M li, 2 M re, 2 M re zus-str., 1 U, 3 M re, 1 U, 1 M wie zum li str. abh, 1 M re, abgeh. M darüberziehen, 2 M re, 1 M li, 8 M re]6x, 3 M li, 1 M wie zum li str. abh (Fv), 1 M re
- Reihe 5: 1 M wie zum li str. abh (Fv), 1 M re, 3 M li, 8 M re, [1 M li, 1 M re, 2 M re zus-str., 1 U, 5 M re, 1 U, 1 M wie zum li str. abh, 1 M re, abgeh. M darüberziehen, 1 M re, 1 M li, 8 M re]6x, 3 M li, 1 M wie zum li str. abh (Fv), 1 M re
- Reihe 7: 1 M wie zum li str. abh (Fv), 1 M re, 3 M li, 4 M auf einer Zopfndl vor die Arbeit legen, 4 M re, dann die M der Zopfndl re str., [1 M li, 2 M re zus-str., 1 U, 7 M re, 1 M wie zum li str. abh, 1 M re, abgeh. M darüberziehen, 1 M li, 4 M auf einer Zopfndl vor die Arbeit legen, 4 M re, dann die M der Zopfndl re str.]6x, 3 M li, 1 M wie zum li str. abh (Fv), 1 M re
- Reihe 9: 1 M wie zum li str. abh (Fv), 1 M re, 3 M li, 8 M re, [1 M li, 1 M re, 1 U, 1 M wie zum li str. abh, 1 M re, abgeh. M darüberziehen, 5 M re, 2 M re zus-str., 1 U, 1 M re, 1 M li, 8 M re]6x, 3 M li, 1 M wie zum li str. abh (Fv), 1 M re
- Reihe 11: 1 M wie zum li str. abh (Fv), 1 M re, 3 M li, 8 M re, [1 M li, 2 M re, 1 U, 1 M wie zum li str. abh, 1 M re, abgeh. M darüberziehen, 3 M re, 2 M re zus-str., 1 U, 2 M re, 1 M li, 8 M re]6x, 3 M li, 1 M wie zum li str. abh (Fv), 1 M re
- Reihe 13: 1 M wie zum li str. abh (Fv), 1 M re, 3 M li, 4 M auf einer Zopfndl vor die Arbeit legen, 4 M re, dann die M der Zopfndl re str., [1 M li, 3 M re, 1 U, 1 M wie zum li str. abh, 1 M re, abgeh. M darüberziehen, 1 M re, 2 M re zus-str., 1 U, 3 M re, 1 M li, 4 M auf einer Zopfndl vor die Arbeit legen, 4 M re, dann die M der Zopfndl re str.]6x, 3 M li, 1 M wie zum li str. abh (Fv), 1 M re
- Reihe 15: 1 M wie zum li str. abh (Fv), 1 M re, 3 M li, 8 M re, [1 M li, 1 M re, 1 U, 1 M wie zum li str. abh, 1 M re, abgeh. M darüberziehen, 1 M re, 1 U, 2 M wie zum re str. abh, 1 M re, abgeh. M darüberziehen, 1 U, 1 M re, 2 M re zus-str., 1 U, 1 M re, 1 M li, 8 M re]6x, 3 M li, 1 M wie zum li str. abh (Fv), 1 M re
- Reihe 17: 1 M wie zum li str. abh (Fv), 1 M re, 3 M li, 8 M re, [1 M li, 2 M re, 1 U, 1 M wie zum li str. abh, 1 M re, abgeh. M darüberziehen, 3 M re, 2 M re zus-str., 1 U, 2 M re, 1 M li, 8 M re]6x, 3 M li, 1 M wie zum li str. abh (Fv), 1 M re
- Reihe 19: 1 M wie zum li str. abh (Fv), 1 M re, 3 M li, 4 M auf einer Zopfndl vor die Arbeit legen, 4 M re, dann die M der Zopfndl re str., [1 M li, 3 M re, 1 U, 1 M wie zum li str. abh, 1 M re, abgeh. M darüberziehen, 1 M re, 2 M re zus-str., 1 U, 3 M re, 1 M li, 4 M auf einer Zopfndl vor die Arbeit legen, 4 M re, dann die M der Zopfndl re str.]6x, 3 M li, 1 M wie zum li str. abh (Fv), 1 M re
- Reihe 21: 1 M wie zum li str. abh (Fv), 1 M re, 3 M li, 8 M re, [1 M li, 3 M re, 2 M re zus-str. 1 U, 1 M re, 1 U, 1 M wie zum li str. abh, 1 M re, abgeh. M darüberziehen, 3 M re, 1 M li, 8 M re]6x, 3 M li, 1 M wie zum li str. abh (Fv), 1 M re

- Reihe 23: 1 M wie zum li str. abh (Fv), 1 M re, 3 M li, 8 M re, [1 M li, 3 M re, 2 M re zus-str., 1 U, 1 M re, 1 U, 1 M wie zum li str. abh, 1 M re, abgeh. M darüberziehen, 3 M re, 1 M li, 8 M re]6x, 3 M li, 1 M wie zum li str. abh (FV), 1 M re
- Reihe 25: 1 M wie zum li str. abh (Fv), 1 M re, 3 M li, 4 M auf einer Zopfndl vor die Arbeit legen, 4 M re, dann die M der Zopfndl re str., [1 M li, 2 M re, 2 M re zus-str., 1 U, 3 M re, 1 U, 1 M wie zum li str. abh, 1 M re, abgeh. M darüberziehen, 2 M re, 1 M li, 4 M auf einer Zopfndl vor die Arbeit legen, 4 M re, dann die M der Zopfndl re str.]6x, 3 M li, 1 M wie zum li str. abh (FV), 1 M re
- Reihe 27: 1 M wie zum li str. abh (Fv), 1 M re, 3 M li, 8 M re, [1 M li, 1 M re, 2 M re zus-str., 1 U, 5 M re, 1 U, 1 M wie zum li str. abh, 1 M re, abgeh. M darüberziehen, 1 M re, 1 M li, 8 M re]6x, 3 M li, 1 M wie zum li str. abh (Fv), 1 M re
- Reihe 29: 1 M wie zum li str. abh (Fv), 1 M re, 3 M li, 8 M re, [1 M li, 2 M re zus-str., 1 U, 1 M re, 2 M re zus-str., 1 U, 1 M re, 1 U, 1 M wie zum li str. abh, 1 M re, abgeh. M darüberziehen, 1 M re, 1 U, 1 M wie zum li str. abh, 1 M re, abgeh. M darüberziehen, 1 M li, 8 M re]6x, 3 M li, 1 M wie zum li str. abh (FV), 1 M re
- Reihe 31: 1 M wie zum li str. abh (Fv), 1 M re, 3 M li, 4 M auf einer Zopfndl vor die Arbeit legen, 4 M re, dann die M der Zopfndl re str., [1 M li, 2 M re, 2 M re zus-str., 1 U, 3 M re, 1 U, 1 M wie zum li str. abh, 1 M re, abgeh. M darüberziehen, 2 M re, 1 M li, 4 M auf einer Zopfndl vor die Arbeit legen, 4 M re, dann die M der Zopfndl re str.]6x, 3 M li, 1 M wie zum li str. abh (FV), 1 M re