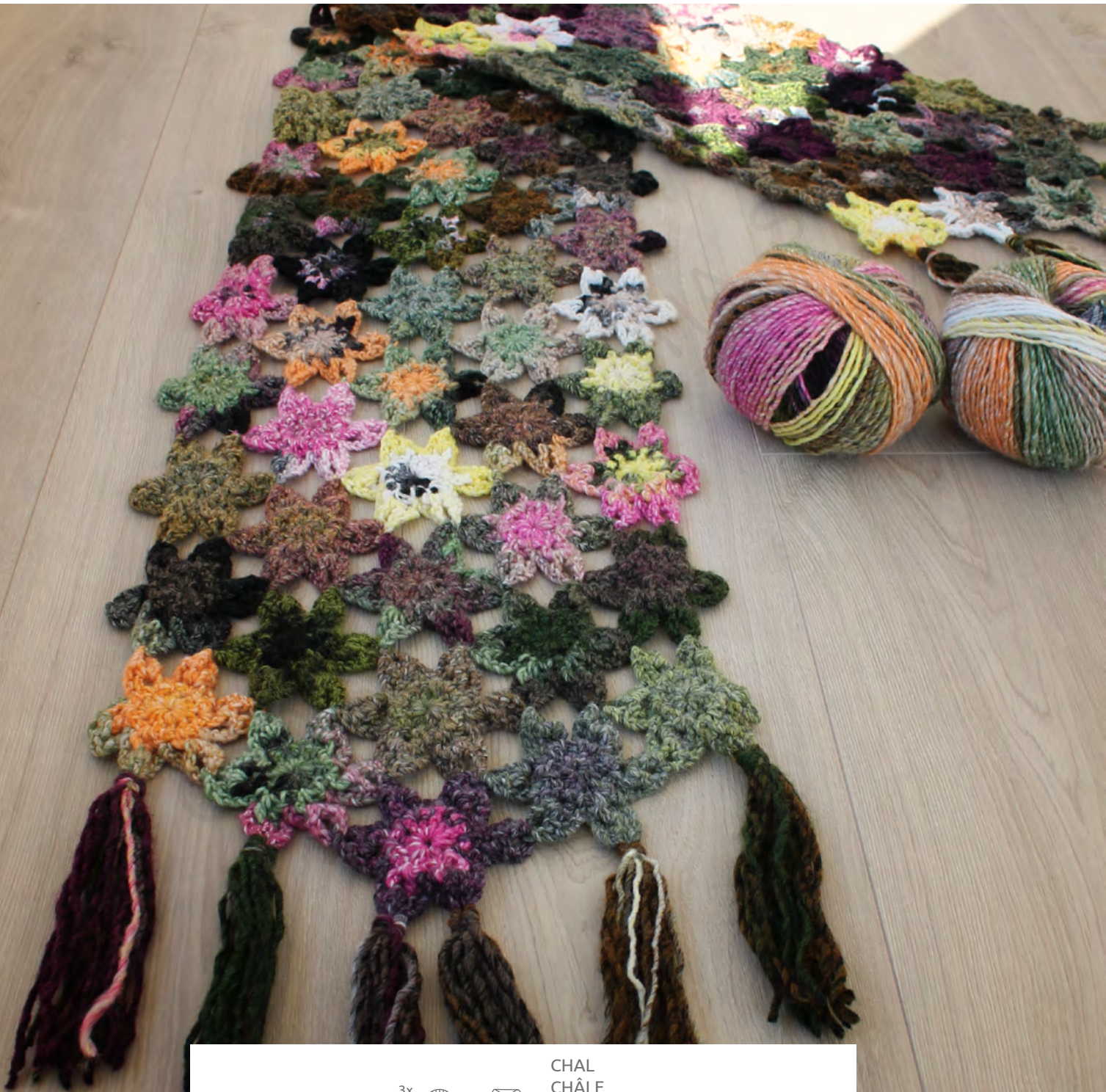




# GEHÄKELTER BLUMENSCHAL AUS AZTECA

ATTY VAN NOREL



CHAL  
CHÂLE  
SHAWL  
BLOEMENJAAL  
BLUMENSCHAL  
SHAWL















KATIA

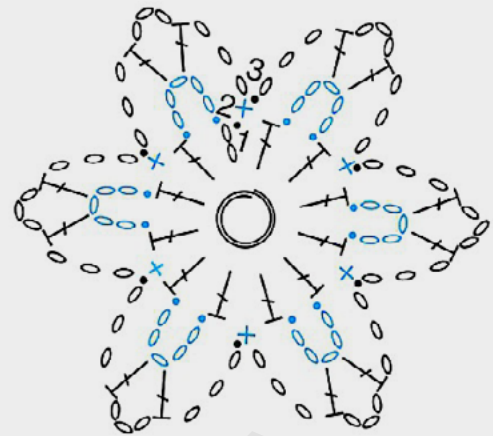


Katia®





HÄKELSCHRIFT



- o Luftmasche
- Kettmasche
- + feste Masche
- ⊥ Stäbchen



## GEHÄKELTER BLUMENSCHAL AUS AZTECA

@ATTYSLOVEFORCROCHET

**MATERIAL**

- 3 Knäuel Katia Azteca Fb. 7869
- Häkelnadel 6 mm (USA J10).

**MASSE**

ca. 180 cm (ohne Quasten) x 42 cm

**VERWENDETE MASCHEN UND ABKÜRZUNGEN**

- Beg.** Beginn
- fe. M.** feste Masche
- Kettm.** Kettmasche
- Luftm.** Luftmasche
- M.** Masche(n)
- Rd.** Runde
- Stb.** Stäbchen
- wdh.** wiederholen

**ANLEITUNG**

Entweder einen Fadenring bilden oder 3 Luftm. häkeln und mit einer Kettm. in die erste M. zur Rd. schließen.

**Rd. 1:** 2 Luftm. (=1 Stb.), 11 Stb. in den Fadenring, die Rd. mit einer Kettm. in die zweite Luftm. vom Beg. schließen. (12 Stb.)

**Rd. 2:** 1 Kettm. zwischen die 2 Luftm. und das 1. Stb. der **Rd. 1**, 5 Luftm, 1 Kettm. zwischen dieselben M., 1 fe. M. zwischen die nächsten beiden M., [1 Kettm. zwischen die nächsten beiden M., 5 Luftm., 1 Kettm. zwischen

dieselben M., 1 fe. M. zwischen die folgenden beiden M.] 5-mal wdh. (= 6 Blütenblätter).

**Rd. 3:** [3 Luftm., 1 Stb. in den Zwischenraum unter den 5 Luftm., 3 Luftm., 1 Stb. in denselben Zwischenraum, 3 Luftm., 1 Kettm. in die fe. M. der **Rd. 2**], 6-mal wdh. Faden abschneiden, durchziehen und vernähen.

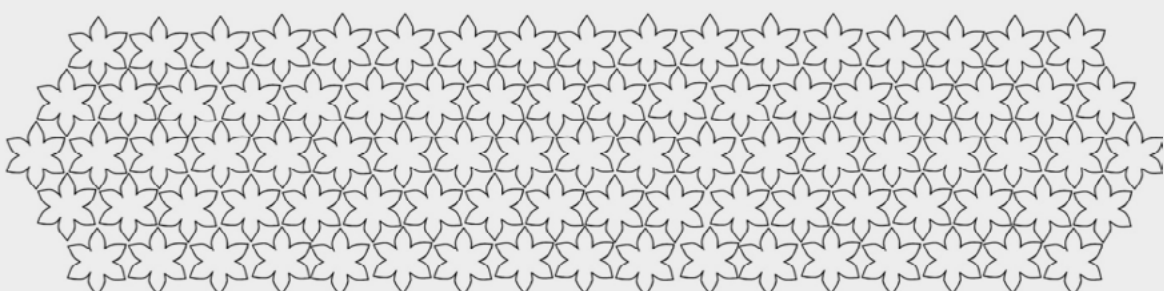
**ZUSAMMENSETZEN**

Alle Blumen werden während des Häkelns an der Blattspitzen (Raum unter den 3 Luftm. der Rd. 3) verbunden. Dafür wie folgt vorgehen: Nach der ersten Luftm. der Dreierkette die Häkelnadel aus der M. ziehen und in den Zwischenraum unter den Luftm. einer beliebigen fertigen Blume einstecken. Dann direkt wieder die M. der unfertigen Blume auf die Nadel nehmen und 1 Luftm. durch beide Schlingen häkeln (bildet eigentlich eher eine Kettm.), dann weiter der Anleitung folgen und 1 Luftm. häkeln, 1 Stb. in denselben Zwischenraum, 3 Luftm., 1 Kettm. in die fe. M. der Rd. 2 etc.

Wenn notwendig, alle Blattspitzen mit einer anderen Blume verbinden. Beim Verbinden einer Spitze, an der bereits eine andere Blume angehäkelt ist, unbedingt in dieselbe M. arbeiten. Siehe Grafik unten.

**QUASTEN**

Für jede Quaste 10 Fäden von 40 cm Länge zuschneiden und an den Luftmaschen-Zwischenräumen der Blattspitzen an der kurzen Schalseite anknöten.







**Katia**