



STRICKANLEITUNG

# Muse Shawl

Strukturiertes Dreieckstuch

**Design: Agata Mackiewicz** | Garland, Autumn 2024

# pompom x hobbii

## MATERIAL

**Hobbii x Pom Pom** Garland

**Farbe:** Muse, 7 Knäuel

Rundstricknadel 4 mm, 100 cm  
Verwende immer die Nadelstärke, mit der du nach dem Spannen die korrekte Maschenprobe erreichst.

4 abnehmbarer Maschenmarkierer,  
Zopfnadel, Sticknadel

## GARN

 **Garland**, Hobbii x Pom Pom

70 % Baumwolle, 30 % Alpaka

50 g = 105 m

## MASCHENPROBE

22 M und 36 Reihen = 10 cm im vorgegebenen Muster (roter Kasten in Diagramm C) mit 4-mm-Nadeln und nach dem Spannen.

## GRÖßE

Einheitsgröße

## MAßE

68 cm tief x 150 cm breit am oberen Rand

## INFORMATION ZUR ANLEITUNG

Muse ist ein Dreieckstuch, das von oben nach unten mit Zunahmen in jeder Hin-Reihe gestrickt wird. Das Tuch beginnt mit einem dreiseitigen Maschenanschlag und besteht aus Zöpfen in Wüschelrutenform und weist Spalten von Wüschelruten und Knötchen mit Krausrippen entlang der oberen Ränder. Der untere Rand wird im verschränkten Rippenmuster gestrickt.

## HASHTAGS FÜR SOZIALE MEDIEN

#MuseShawl #PomPomxHobbiiGarland

#PomPomXHobbii

## BESTELLE DAS GARN HIER

<https://shop.hobbii.de/muse-shawl-strukturiertes-dreieckstuch>

## FRAGEN

Bei Fragen zur Anleitung wende dich gerne an [kundenservice@hobbii.de](mailto:kundenservice@hobbii.de). Bitte auch unbedingt Namen und Nummer der Anleitung angeben.

Viel Vergnügen!

## Anleitung



### ABKÜRZUNGEN

<b>Zun</b>	Zunahme(n)
<b>re</b>	rechts
<b>M1L</b>	linksgeneigte Zunahme
<b>M1L(li)</b>	linksgeneigte Zunahme links
<b>M1R</b>	Rechtsgeneigte Zunahme
<b>M1R(li)</b>	Rechtsgeneigte Zunahme links
<b>li</b>	Links
<b>Mm an</b>	Maschenmarkierer anbringen
<b>wdh</b>	wiederholen
<b>RS</b>	Rechte Seite
<b>Mm abh</b>	Maschenmarkierer abheben
<b>verschr</b>	verschränkt
<b>LS</b>	Linke Seite
<b>U</b>	Umschlag

### MASCHEN-GLOSSAR

**1/3 LZ:** 1 M auf die Zopfnaedel und vor die Arbeit legen, 3 re, 1 re von der Zopfnaedel.

**1/3 RZ:** 3 M auf die Zopfnaedel und hinter die Arbeit legen, 1 re, 3 re von der Zopfnaedel.

**5-M-Knötchen:** [(1 re, U) zweimal, 1 re] in die nächste M, mit der rechten Nadel ins hintere Maschenglied dieser 5 M einstechen und alle 5 M rechts verschränkt zusammenstricken.

**7-M-Knötchen:** [(1 re, U) dreimal, 1 re] in die nächste M, mit der rechten Nadel ins hintere Maschenglied dieser 7 M einstechen und alle 7 M rechts verschränkt zusammenstricken.



## ANLEITUNG

### **Dreiseitiger Maschenanschlag (,Garter Tab Cast On')**

3 M anschlagen. 6 Reihen rechts stricken.

**Reihe 1 (RS) (Zun):** 3 re, die Arbeit nach rechts drehen, [Mm an, aus der Krausrippe 1 M auffassen und rechts stricken] 3-mal, Mm an, die Arbeit drehen, aus dem angeschlagenen Rand 3 M auffassen und rechts stricken. 9 M

**Reihe 2 (LS):** 3 re, [Mm abh, 1 li] 3-mal, Mm abh, 3 re.

### **Abschnitt A**

**Reihe 1 (RS) (Zun):** 3 re, Mm abh, Diagramm A bis zum Markierer arbeiten, Mm abh, 1 re, Mm abh, Diagramm A bis zum Markierer arbeiten, Mm abh, 3 re. 4 M zugenommen

**Reihe 2 (LS):** 3 re, Mm abh, die nächste Reihe von Diagramm A bis zum Markierer arbeiten, Mm abh, 1 re, Mm abh, die nächste Reihe von Diagramm A bis zum Markierer arbeiten, Mm abh, 3 re.

Jeweils die nächste Reihe des Diagramms stricken und bis Reihe 36 von Diagramm A fortsetzen. 81 M

### **Abschnitt B**

**Reihe 1 (RS) (Zun):** 3 re, Mm abh, Diagramm B bis zum Markierer arbeiten, Mm abh, 1 re, Mm abh, Diagramm B bis zum Markierer arbeiten, Mm abh, 3 re. 4 M zugenommen

**Reihe 2 (LS):** 3 re, Mm abh, die nächste Reihe von Diagramm B arbeiten, Mm abh, 1 re, Mm abh, die nächste Reihe von Diagramm B arbeiten, Mm abh, 3 re.

Jeweils die nächste Reihe des Diagramms stricken und bis Reihe 28 von Diagramm B fortsetzen. 137 M

### **Abschnitt C**

**Reihe 1 (RS) (Zun):** 3 re, Mm abh, Diagramm C bis zum Markierer arbeiten und dabei den 5-mal den Musterrapport stricken, Mm abh, 1 re, Mm abh, Diagramm C bis zum Markierer arbeiten und dabei den 5-mal den Musterrapport stricken, Mm abh, 3 re. 4 M zugenommen

**Reihe 2 (LS):** 3 re, Mm abh, die nächste Reihe von Diagramm C bis zum Markierer arbeiten, Mm abh, 1 re, Mm abh, die nächste Reihe von Diagramm C bis zum Markierer arbeiten, Mm abh, 3 re.

Jeweils die nächste Reihe des Diagramms stricken und bis Reihe 24 von Diagramm C fortsetzen. 185 M

Reihe 1-24 von Diagramm C wdh und dabei auf jeder Hälfte des Schals 7-mal den Musterrapport arbeiten. 233 M

Reihe 1-24 von Diagramm C wdh und dabei auf jeder Hälfte des Schals 9-mal den Musterrapport arbeiten. 281 M

Reihe 1-24 von Diagramm C wdh und dabei auf jeder Hälfte des Schals 11-mal den Musterrapport arbeiten. 329 M

## Abschnitt D

**Reihe 1 (RS) (Zun):** 3 re, Mm abh, Diagramm D bis zum Markierer arbeiten und dabei 6-mal den Musterrapport stricken, Mm abh, 1 re, Mm abh, Diagramm D bis zum Markierer arbeiten und dabei 6-mal den Musterrapport stricken, Mm abh, 3 re. *4 M zugenommen*

**Reihe 2 (LS):** 3 re, Mm abh, Diagramm D bis zum Markierer arbeiten, Mm abh, 1 re, Mm abh, Diagramm D bis zum Markierer arbeiten, Mm abh, 3 re.

Jeweils die nächste Reihe des Diagramms stricken und bis Reihe 24 von Diagramm D fortsetzen. 377 M

## Abschnitt E

**Reihe 1 (RS) (Zun):** 3 re, Mm abh, Diagramm E bis zum Markierer arbeiten und dabei 15-mal den Musterrapport stricken, Mm abh, 1 re, Mm abh, Diagramm E bis zum Markierer arbeiten und dabei 15-mal den Musterrapport stricken, Mm abh, 3 re. *4 M zugenommen*

**Reihe 2 (LS):** 3 re, Mm abh, Diagramm E bis zum Markierer arbeiten, Mm abh, 1 re, Mm abh, Diagramm E bis zum Markierer arbeiten, Mm abh, 3 re.

Jeweils die nächste Reihe des Diagramms stricken und bis Reihe 12 von Diagramm E fortsetzen. 401 M

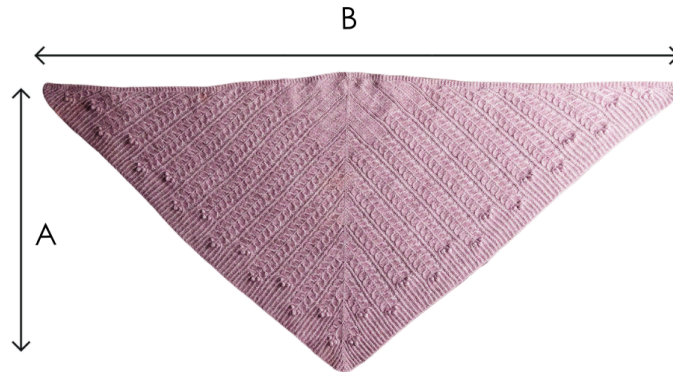
Alle Maschen im Muster abketten.

## FERTIGSTELLEN

Die restlichen Fäden vernähen und die Arbeit auf die angegebenen Maße spannen.

**Viel Vergnügen!**

## SKIZZE



**A:** 68 cm

**B:** 150 cm

**Agata Mackiewicz „Amanita“** ist eine in Warschau, Polen ansässige Strickdesignerin. Sie ist eine Natur- und Vintage-Musikliebhaberin. Das Ausprobieren von neuen Techniken ist ihre Leidenschaft und sie versucht, ihre Entwürfe einfach, aber mit ausgefallenen Elementen zu gestalten. Am liebsten arbeitet sie mit Wolle und Mohair sowie mit herbstlichen und erdigen Farben. [@amanitaknits](#)

## Symbole



RS: Rechts  
LS: Links



RS: Links  
LS: Rechts



RS: Mit dem Faden hinter der Arbeit wie zum Linksstricken abheben  
LS: Mit dem Faden vor der Arbeit wie zum Linksstricken abheben



RS: 1 re verschr  
LS: 1 li verschr



RS: Linksgeneigte Zunahme  
LS: Linksgeneigte Zunahme links



RS: Linksgeneigte Zunahme links  
LS: Linksgeneigte Zunahme



RS: Rechtsgeneigte Zunahme  
LS: Rechtsgeneigte Zunahme links



RS: Rechtsgeneigte Zunahme links  
LS: Rechtsgeneigte Zunahme



5-M-Knötchen



7-M-Knötchen



1/3 RZ

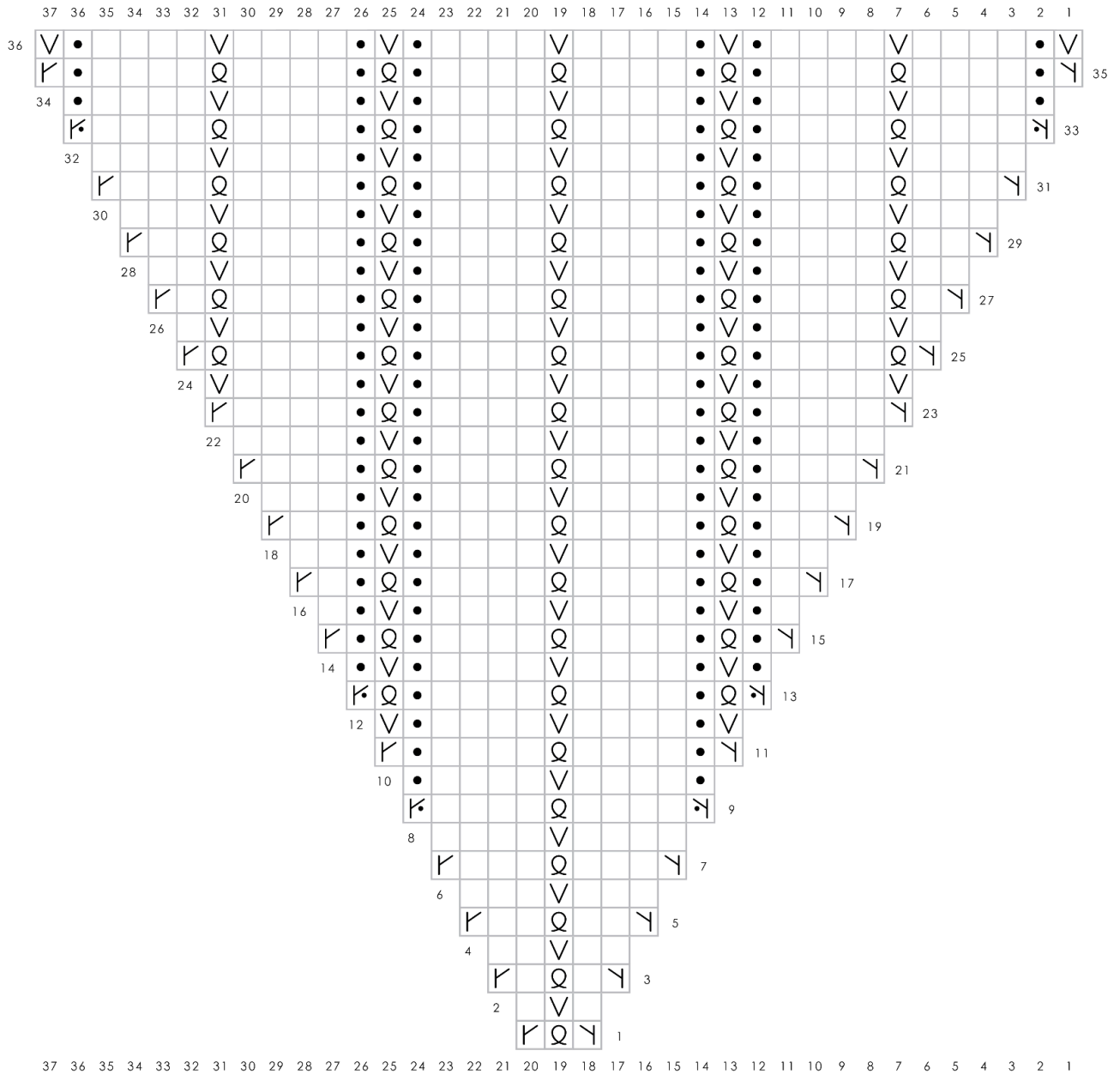


1/3 LZ



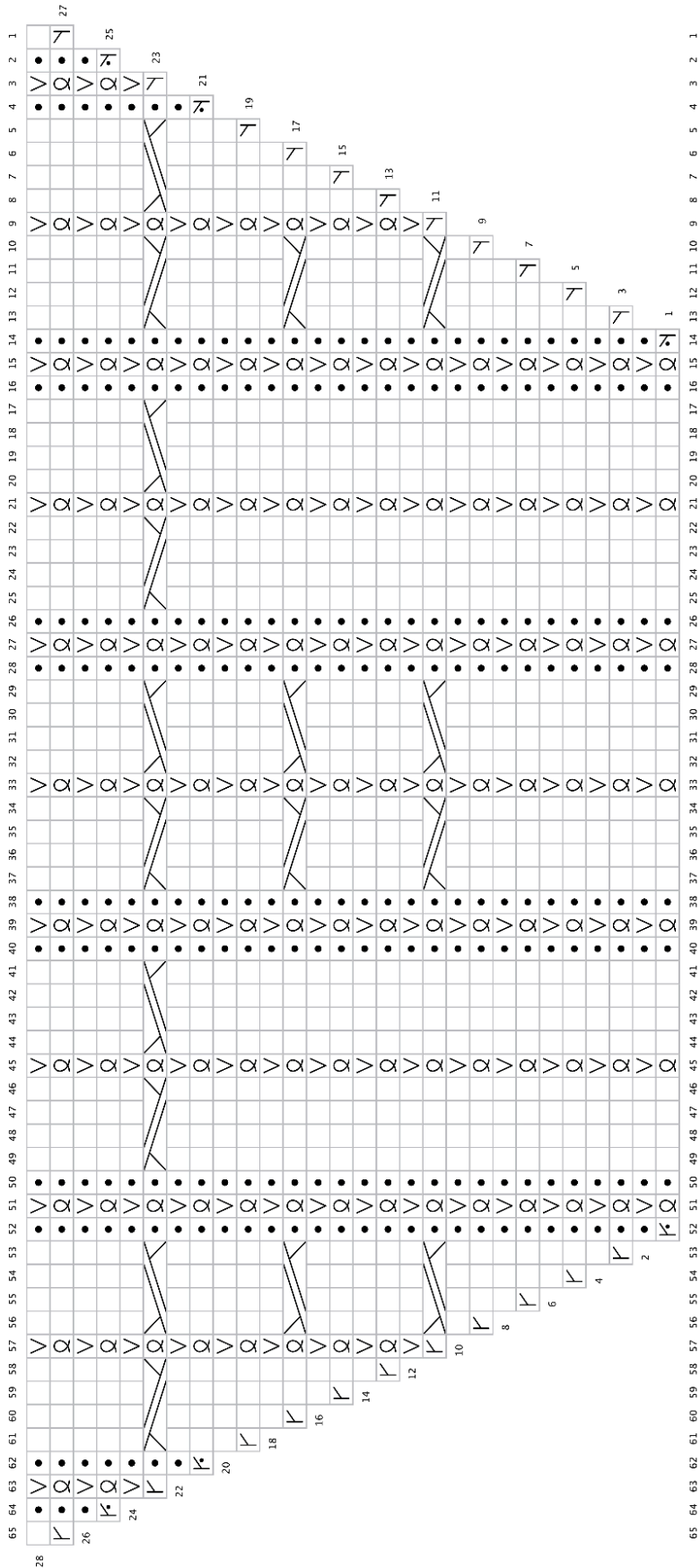
Musterrapport

## Diagramm A

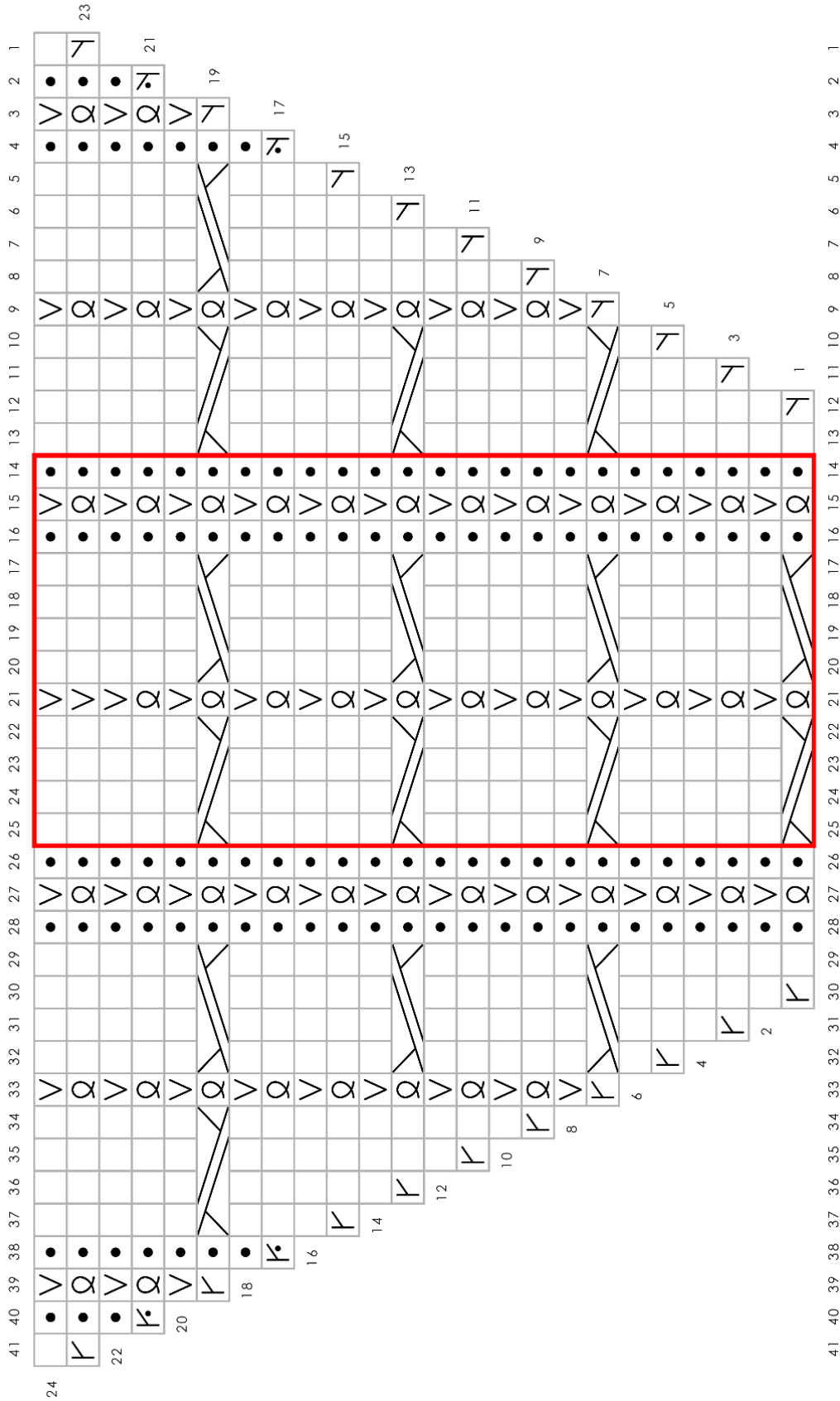




## Diagramm B



## Diagramm C



## Diagramm D

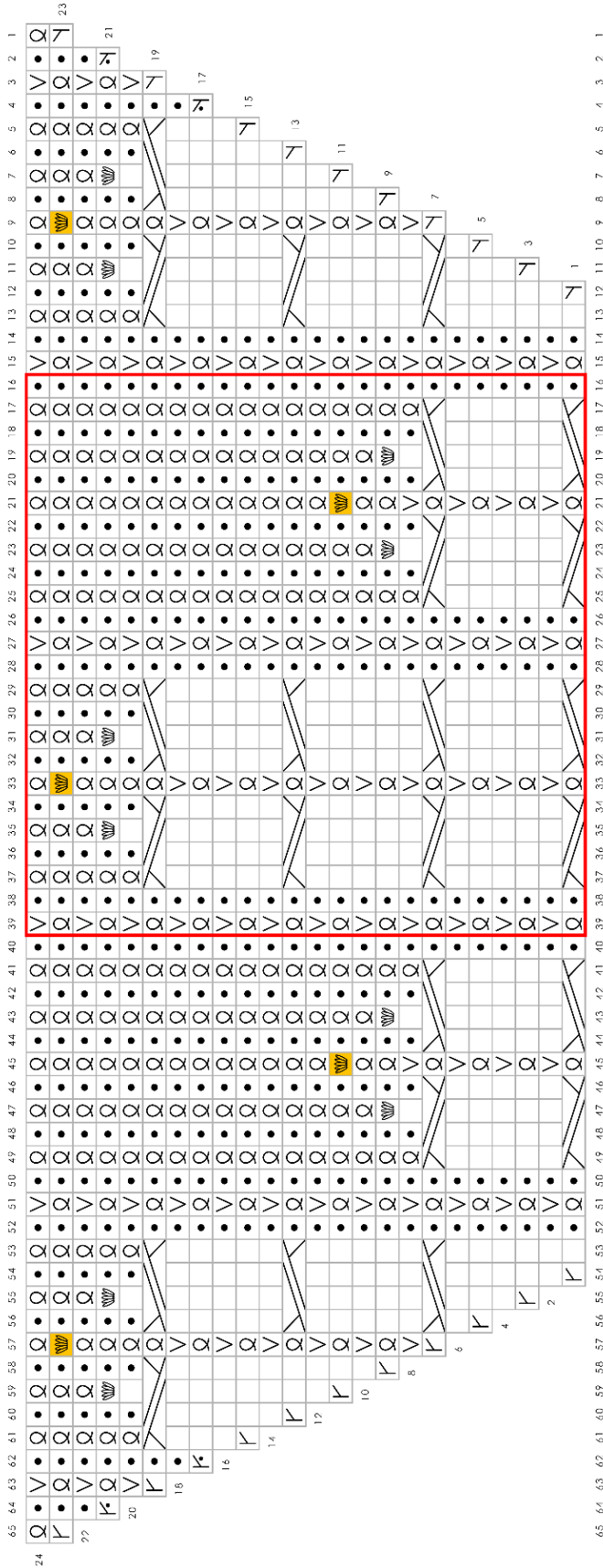
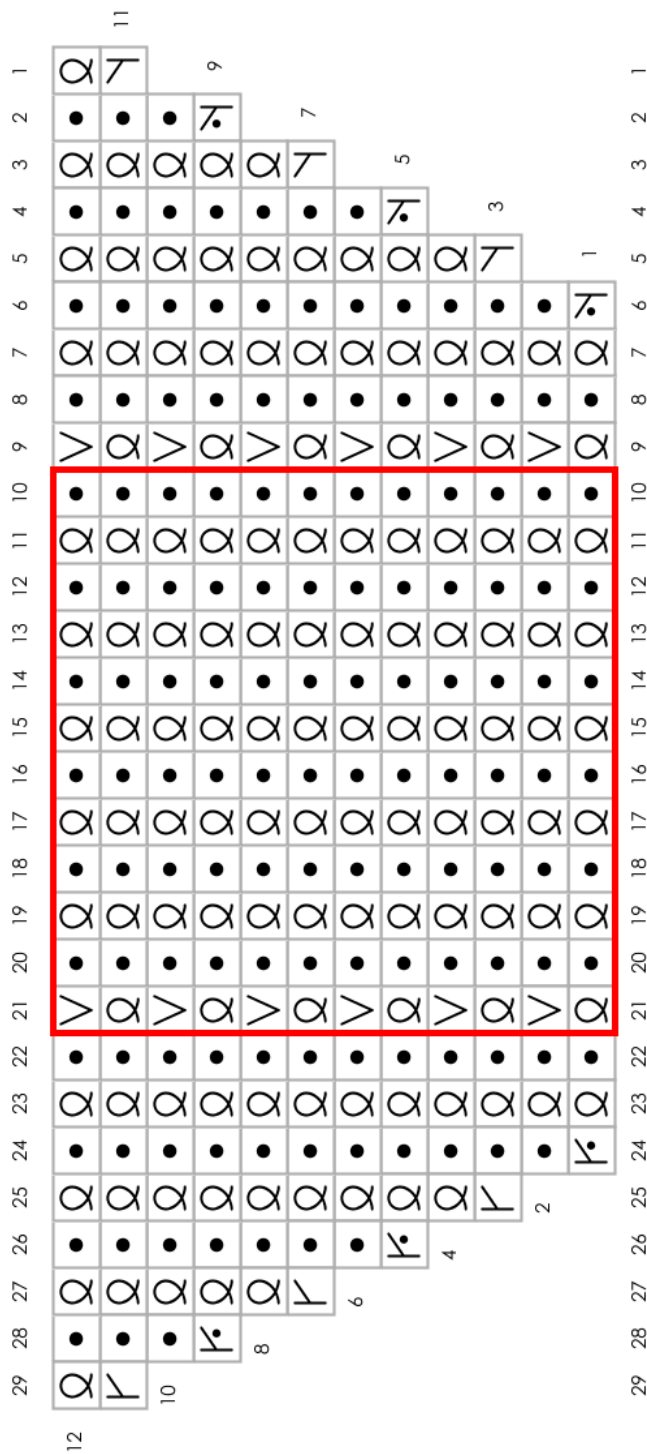


Chart E



## SCHRIFTLICHE ANWEISUNGEN FÜR DIE DIAGRAMME

### DIAGRAMM A

**Reihe 1 (RS):** M1L, 1 re verschr, M1R. 3 M

**Reihe 2 (LS):** 1 li, 1 abh FvA, 1 li.

**Reihe 3:** M1L, 1 re, 1 re verschr, 1 re, M1R. 5 M

**Reihe 4:** 2 li, 1 abh FvA, 2 li.

**Reihe 5:** M1L, 2 re, 1 re verschr, 2 re, M1R. 7 M

**Reihe 6:** 3 li, 1 abh FvA, 3 li.

**Reihe 7:** M1L, 3 re, 1 re verschr, 3 re, M1R. 9 M

**Reihe 8:** 4 li, 1 abh FvA, 4 li.

**Reihe 9:** M1L(li), 4 re, 1 re verschr, 4 re, M1R(li). 11 M

**Reihe 10:** 1 re, 4 li, 1 abh FvA, 4 li, 1 re.

**Reihe 11:** M1L, 1 li, 4 re, 1 re verschr, 4 re, 1 li, M1R. 13 M

**Reihe 12:** 1 abh FvA, 1 re, 4 li, 1 abh FvA, 4 li, 1 re, 1 abh FvA.

**Reihe 13:** M1L(li), 1 re verschr, 1 li, 4 re, 1 re verschr, 4 re, 1 li, 1 re verschr, M1R(li). 15 M

**Reihe 14:** 1 re, 1 abh FvA, 1 re, 4 li, 1 abh FvA, 4 li, 1 re, 1 abh FvA, 1 re.

**Reihe 15:** M1L, 1 li, 1 re verschr, 1 li, 4 re, 1 re verschr, 4 re, 1 li, 1 re verschr, 1 li, M1R. 17 M

**Reihe 16:** 1 li, 1 re, 1 abh FvA, 1 re, 4 li, 1 abh FvA, 4 li, 1 re, 1 abh FvA, 1 re, 1 li.

**Reihe 17:** M1L, 1 re, 1 li, 1 re verschr, 1 li, 4 re, 1 re verschr, 4 re, 1 li, 1 re verschr, 1 li, 1 re, M1R. 19 M

**Reihe 18:** 2 li, 1 re, 1 abh FvA, 1 re, 4 li, 1 abh FvA, 4 li, 1 re, 1 abh FvA, 1 re, 2 li.

**Reihe 19:** M1L, 2 re, 1 li, 1 re verschr, 1 li, 4 re, 1 re verschr, 4 re, 1 li, 1 re verschr, 1 li, 2 re, M1R. 21 M

**Reihe 20:** 3 li, 1 re, 1 abh FvA, 1 re, 4 li, 1 abh FvA, 4 li, 1 re, 1 abh FvA, 1 re, 3 li.

**Reihe 21:** M1L, 3 re, 1 li, 1 re verschr, 1 li, 4 re, 1 re verschr, 4 re, 1 li, 1 re verschr, 1 li, 3 re, M1R. 23 M

**Reihe 22:** 4 li, 1 re, 1 abh FvA, 1 re, 4 li, 1 abh FvA, 4 li, 1 re, 1 abh FvA, 1 re, 4 li.

**Reihe 23:** M1L, 4 re, 1 li, 1 re verschr, 1 li, 4 re, 1 re verschr, 4 re, 1 li, 1 re verschr, 1 li, 4 re, M1R. 25 M

**Reihe 24:** [1 abh FvA, 4 li, 1 re, 1 abh FvA, 1 re, 4 li] zweimal, 1 abh FvA.

**Reihe 25:** M1L, [1 re verschr, 4 re, 1 li, 1 re verschr, 1 li, 4 re] zweimal, 1 re verschr, M1R. 27 M

**Reihe 26:** 1 li, [1 abh FvA, 4 li, 1 re, 1 abh FvA, 1 re, 4 li] zweimal, 1 abh FvA, 1 li.

**Reihe 27:** M1L, 1 re, [1 re verschr, 4 re, 1 li, 1 re verschr, 1 li, 4 re] zweimal, 1 re verschr, 1 re, M1R. 29 M

**Reihe 28:** 2 li, [1 abh FvA, 4 li, 1 re, 1 abh FvA, 1 re, 4 li] zweimal, 1 abh FvA, 2 li.

**Reihe 29:** M1L, 2 re, [1 re verschr, 4 re, 1 li, 1 re verschr, 1 li, 4 re] zweimal, 1 re verschr, 2 re, M1R. 31 M

**Reihe 30:** 3 li, [1 abh FvA, 4 li, 1 re, 1 abh FvA, 1 re, 4 li] zweimal, 1 abh FvA, 3 li.

**Reihe 31:** M1L, 3 re, [1 re verschr, 4 re, 1 li, 1 re verschr, 1 li, 4 re] zweimal, 1 re verschr, 3 re, M1R. 33 M



**Reihe 32:** [4 li, 1 abh FvA, 4 li, 1 re, 1 abh FvA, 1 re] zweimal, 4 li, 1 abh FvA, 4 li.

**Reihe 33:** M1L(li), [4 re, 1 re verschr, 4 re, 1 li, 1 re verschr, 1 li] zweimal, 4 re, 1 re verschr, 4 re, M1R(li). 35 M

**Reihe 34:** [1 re, 4 li, 1 abh FvA, 4 li, 1 re, 1 abh FvA] zweimal, 1 re, 4 li, 1 abh FvA, 4 li, 1 re.

**Reihe 35:** M1L, [1 li, 4 re, 1 re verschr, 4 re, 1 li, 1 re verschr] zweimal, 1 li, 4 re, 1 re verschr, 4 re, 1 li, M1R. 37 M

**Reihe 36:** [1 abh FvA, 1 re, 4 li, 1 abh FvA, 4 li, 1 re] 3-mal, 1 abh FvA.

## DIAGRAMM B

**Reihe 1 (RS):** M1L(li), [1 re verschr, 1 li, 4 re, 1 re verschr, 4 re, 1 li] 3-mal, 1 re verschr, M1R(li). 39 M

**Reihe 2 (LS):** [1 re, 1 abh FvA, 1 re, 4 li, 1 abh FvA, 4 li] 3-mal, 1 re, 1 abh FvA, 1 re.

**Reihe 3:** M1L, [1 li, 1 re verschr, 1 li, 4 re, 1 re verschr, 4 re] 3-mal, 1 li, 1 re verschr, 1 li, M1R. 41 M

**Reihe 4:** 1 li, [1 re, 1 abh FvA, 1 re, 4 li, 1 abh FvA, 4 li] 3-mal, 1 re, 1 abh FvA, 1 re, 1 li.

**Reihe 5:** M1L, 1 re, [1 li, 1 re verschr, 1 li, 4 re, 1 re verschr, 4 re] 3-mal, 1 li, 1 re verschr, 1 li, 1 re, M1R. 43 M

**Reihe 6:** 2 li, [1 re, 1 abh FvA, 1 re, 4 li, 1 abh FvA, 4 li] 3-mal, 1 re, 1 abh FvA, 1 re, 2 li.

**Reihe 7:** M1L, 2 re [1 li, 1 re verschr, 1 li, 4 re, 1 re verschr, 4 re] 3-mal, 1 li, 1 re verschr, 1 li, 2 re, M1R. 45 M

**Reihe 8:** 3 li, [1 re, 1 abh FvA, 1 re, 4 li, 1 abh FvA, 4 li] 3-mal, 1 re, 1 abh FvA, 1 re, 3 li.

**Reihe 9:** M1L, 3 re, [1 li, 1 re verschr, 1 li, 4 re, 1 re verschr, 4 re] 3-mal, 1 li, 1 re verschr, 1 li, 3 re, M1R. 47 M

**Reihe 10:** [4 li, 1 re, 1 abh FvA, 1 re, 4 li, 1 abh FvA] 3-mal, 4 li, 1 re, 1 abh FvA, 1 re, 4 li.

**Reihe 11:** M1L, 1/3 LZ, 1 li, 1 re verschr, 1 li, 4 re, 1 re verschr, 4 re, 1 li, 1 re verschr, 1 li, 1/3 RZ, 1 re verschr, 1/3 LZ, 1 li, 1 re verschr, 1 li, 4 re, 1 re verschr, 4 re, 1 li, 1 re verschr, 1 li, 1/3 RZ, M1R. 49 M

**Reihe 12:** [1 abh FvA, 4 li, 1 re, 1 abh FvA, 1 re, 4 li] 4-mal, 1 abh FvA.

**Reihe 13:** M1L, [1 re verschr, 4 re, 1 li, 1 re verschr, 1 li, 4 re] 4-mal, 1 re verschr, M1R. 51 M

**Reihe 14:** 1 li, [1 abh FvA, 4 li, 1 re, 1 abh FvA, 1 re, 4 li] 4-mal, 1 abh FvA, 1 li.

**Reihe 15:** M1L, 1 re, [1 re verschr, 4 re, 1 li, 1 re verschr, 1 li, 4 re] 4-mal, 1 re verschr, 1 re, M1R. 53 M

**Reihe 16:** 2 li, [1 abh FvA, 4 li, 1 re, 1 abh FvA, 1 re, 4 li] 4-mal, 1 abh FvA, 2 li.

**Reihe 17:** M1L, 2 re, [1 re verschr, 1/3 LZ, 1 li, 1 re verschr, 1 li, 4 re, 1 re verschr, 4 re, 1 li, 1 re verschr, 1 li, 1/3 RZ] 2-mal, 1 re verschr, 2 re, M1R. 55 M

**Reihe 18:** 3 li, [1 abh FvA, 4 li, 1 re, 1 abh FvA, 1 re, 4 li] 4-mal, 1 abh FvA, 3 li.

**Reihe 19:** M1L, 3 re, [1 re verschr, 4 re, 1 li, 1 re verschr, 1 li, 4 re] 4-mal, 1 re verschr, 3 re, M1R. 57 M

**Reihe 20:** [4 li, 1 abh FvA, 4 li, 1 re, 1 abh FvA, 1 re] 4-mal, 4 li, 1 abh FvA, 4 li.

**Reihe 21:** M1L(li), [4 re, 1 re verschr, 4 re, 1 li, 1 re verschr, 1 li] 4-mal, 4 re, 1 re verschr, 4 re, M1R(li). 59 M

**Reihe 22:** [1 re, 4 li, 1 abh FvA, 4 li, 1 re, 1 abh FvA] 4-mal, 1 re, 4 li, 1 abh FvA, 4 li, 1 re.

**Reihe 23:** M1L, [1 li, 1/3 RZ, 1 re verschr, 1/3 LZ, 1 li, 1 re verschr] 4-mal, 1 li, 1/3 RZ, 1 re verschr, 1/3 LZ, 1 li, M1R. 61 M

**Reihe 24:** [1 abh FvA, 1 re, 4 li, 1 abh FvA, 4 li, 1 re] 5-mal, 1 abh FvA.

**Reihe 25:** M1L(li), [1 re verschr, 1 li, 4 re, 1 re verschr, 4 re, 1 li] 5-mal, 1 re verschr, M1R(li). 63 M

**Reihe 26:** [1 re, 1 abh FvA, 1 re, 4 li, 1 abh FvA, 4 li] 5-mal, 1 re, 1 abh FvA, 1 re.

**Reihe 27:** M1L, [1 li, 1 re verschr, 1 li, 4 re, 1 re verschr, 4 re] 5-mal, 1 li, 1 re verschr, 1 li, M1R. 65 M

**Reihe 28:** 1 li, [1 re, 1 abh FvA, 1 re, 4 li, 1 abh FvA, 4 li] 5-mal, 1 re, 1 abh FvA, 1 re, 1 li.

## DIAGRAMM C

**Reihe 1 (RS):** M1L, 1 re, [1 li, 1 re verschr, 1 li, 1/3 RZ, 1 re verschr, 1/3 LZ] bis zu den letzten 4 M, 1 li, 1 re verschr, 1 li, 1 re, M1R. 2 M *zugenommen*

**Reihe 2 (LS):** 2 li, 1 re, 1 abh FvA, 1 re, [4 li, 1 abh FvA, 4 li, 1 re, 1 abh FvA, 1 re] bis zu den letzten 2 M, 2 li.

**Reihe 3:** M1L, 2 re, [1 li, 1 re verschr, 1 li, 4 re, 1 re verschr, 4 re] bis zu den letzten 5 M, 1 li, 1 re verschr, 1 li, 2 re, M1R. 2 M *zugenommen*

**Reihe 4:** 3 li, 1 re, 1 abh FvA, 1 re, [4 li, 1 abh FvA, 4 li, 1 re, 1 abh FvA, 1 re] bis zu den letzten 3 M, 3 li.

**Reihe 5:** M1L, 3 re, 1 li, 1 re verschr, (1 li, 4 re, 1 re verschr, 4 re) bis zu den letzten 6 M, 1 li, 1 re verschr, 1 li, 3 re, M1R. 2 M *zugenommen*

**Reihe 6:** 4 li, 1 re, 1 abh FvA, 1 re, [4 li, 1 abh FvA, 4 li, 1 re, 1 abh FvA, 1 re] bis zu den letzten 4 M, 4 li.

**Reihe 7:** M1L, 1/3 LZ, [1 li, 1 re verschr, 1 li, 1/3 RZ, 1 re verschr, 1/3 LZ] bis zu den letzten 7 M, 1 li, 1 re verschr, 1 li, 1/3 RZ, M1R. 2 M *zugenommen*

**Reihe 8:** 1 abh FvA, 4 li, 1 re, 1 abh FvA, 1 re, [4 li, 1 abh FvA, 4 li, 1 re, 1 abh FvA, 1 li] bis zu den letzten 5 M, 4 li, 1 abh FvA.

**Reihe 9:** M1L, 1 re verschr, 4 re, [1 li, 1 re verschr, 1 li, 4 re, 1 re verschr, 4 re] bis zu den letzten 8 M, 1 li, 1 re verschr, 1 li, 4 re, 1 re verschr, M1R. 2 M *zugenommen*

**Reihe 10:** 1 li, 1 abh FvA, 4 li, 1 re, 1 abh FvA, 1 re, [4 li, 1 abh FvA, 4 li, 1 re, 1 abh FvA, 1 li] bis zu den letzten 6 M, 4 li, 1 abh FvA, 1 li.

**Reihe 11:** M1L, 1 re, 1 re verschr, 4 re, [1 li, 1 re verschr, 1 li, 4 re, 1 re verschr, 4 re] bis zu den letzten 9 M, 1 li, 1 re verschr, 1 li, 4 re, 1 re verschr, 1 re, M1R. 2 M *zugenommen*

**Reihe 12:** 2 li, 1 abh FvA, 4 li, 1 re, 1 abh FvA, 1 re, [4 li, 1 abh FvA, 4 li, 1 re, 1 abh FvA, 1 li] bis zu den letzten 7 M, 4 li, 1 abh FvA, 2 li.

**Reihe 13:** M1L, 2 re, 1 re verschr, 1/3 LZ, [1 li, 1 re verschr, 1 li, 1/3 RZ, 1 re verschr, 1/3 LZ] bis zu den letzten 10 M, 1 li, 1 re verschr, 1 li, 1/3 RZ, 1 re verschr, 2 re, M1R. 2 M *zugenommen*

**Reihe 14:** 3 li, 1 abh FvA, 4 li, 1 re, 1 abh FvA, 1 re, [4 li, 1 abh FvA, 4 li, 1 re, 1 abh FvA, 1 li] bis zu den letzten 8 M, 4 li, 1 abh FvA, 3 li.

**Reihe 15:** M1L, 3 re, 1 re verschr, 4 re, [1 li, 1 re verschr, 1 li, 4 re, 1 re verschr, 4 re] bis zu den letzten 11 M, 1 li, 1 re verschr, 1 li, 4 re, 1 re verschr, 3 re, M1R. 2 M *zugenommen*

**Reihe 16:** [4 li, 1 abh FvA, 4 li, 1 re, 1 abh FvA, 1 re] bis zu den letzten 9 M, 4 li, 1 abh FvA, 4 li.

**Reihe 17:** M1L(li), 4 re, 1 re verschr, 4 re, [1 li, 1 re verschr, 1 li, 4 re, 1 re verschr, 4 re] bis zum Ende, M1R(li). 2 M *zugenommen*

**Reihe 18:** 1 re, [4 li, 1 abh FvA, 4 li, 1 re, 1 abh FvA, 1 re] bis zu den letzten 10 M, 4 li, 1 abh FvA, 4 li, 1 re.

**Reihe 19:** M1L, 1 li, 1/3 RZ, 1 re verschr, 1/3 LZ, [1 li, 1 re verschr, 1 li, 1/3 RZ, 1 re verschr, 1/3 LZ] bis zur letzten M, 1 li, M1R. 2 M *zugenommen*

**Reihe 20:** 1 abh FvA, 1 re, [4 li, 1 abh FvA, 4 li, 1 re, 1 abh FvA, 1 re] bis zu den letzten 11 M, 4 li, 1 abh FvA, 4 li, 1 re, 1 abh FvA.

**Reihe 21:** M1L(li), 1 re verschr, 1 li, 4 re, 1 re verschr, 4 re, [1 li, 1 re verschr, 1 li, 4 re, 1 re verschr, 4 re] bis zu den letzten 2 M, 1 li, 1 re verschr, M1R(li). 2 M *zugenommen*

**Reihe 22:** 1 re, 1 abh FvA, 1 re, [4 li, 1 abh FvA, 4 li, 1 re, 1 abh FvA, 1 re] bis zum Ende.

**Reihe 23:** M1L, [1 li, 1 re verschr, 1 li, 4 re, 1 re verschr, 4 re] bis zu den letzten 3 M, 1 li, 1 re verschr, 1 li, M1R. 2 M *zugenommen*

**Reihe 24:** 1 li, 1 re, 1 abh FvA, 1 re, [4 li, 1 abh FvA, 4 li, 1 re, 1 abh FvA, 1 re] bis zur letzten M, 1 li.

## DIAGRAMM D

**Reihe 1 (RS):** M1L, 1 re, 1 li, 1 re verschr, [(1 li, 1/3 RZ, 1 re verschr, 1/3 LZ, 1 li, 1 re verschr) x 2] bis zu den letzten 14 M, 1 li, 1/3 RZ, 1 re verschr, 1/3 LZ, 1 li, 1 re verschr, 1 li, 1 re, M1R. 2 M *zugenommen*

**Reihe 2 (LS):** 2 li, 1 re, 1 abh FvA, 1 re, [4 li, 1 abh FvA, 4 li, 1 re, 1 abh FvA, 1 re] bis zu den letzten 2 M, 2 li.

**Reihe 3:** M1L, 2 re, [1 li, 1 re verschr, 1 li, 4 re, 1 re verschr, 4 re] bis zu den letzten 5 M, 1 li, 1 re verschr, 1 li, 2 re, M1R. 2 M *zugenommen*

**Reihe 4:** 3 li, 1 re, 1 abh FvA, 1 re, [4 li, 1 abh FvA, 4 li, 1 re, 1 abh FvA, 1 re] bis zu den letzten 3 M, 3 li.

**Reihe 5:** M1L, 3 re, [1 li, 1 re verschr, 1 li, 4 re, 1 re verschr, 4 re] bis zu den letzten 6 M, 1 li, 1 re verschr, 1 li, 3 re, M1R. 2 M *zugenommen*

**Reihe 6:** 4 li, 1 re, 1 abh FvA, 1 re, [4 li, 1 abh FvA, 4 li, 1 re, 1 abh FvA, 1 re] bis zu den letzten 4 M, 4 li.

**Reihe 7:** M1L, 1/3 LZ, [1 li, 1 re verschr, 1 li, 1/3 RZ, 1 re verschr, 1/3 LZ] bis zu den letzten 7 M, 1 li, 1 re verschr, 1 li, 1/3 RZ, M1R. 2 M *zugenommen*

**Reihe 8:** 1 abh FvA, 4 li, 1 re, 1 abh FvA, 1 re, 1 li verschr, 1 re, 1 li, 1 re, 1 abh FvA, 1 re, 1 li, 1 re, 1 li verschr, 1 li, [1 abh FvA, 1 re, 4 li, 1 abh FvA, 4 li, 1 re, 1 abh FvA, 1 re, 1 li verschr, 1 re, 1 li, 1 re, 1 abh FvA, 1 re, 1 li, 1 re, 1 li verschr, 1 re] bis zu den letzten 7 M, 1 abh FvA, 4 li, 1 abh FvA.

**Reihe 9:** M1L, 1 re verschr, 4 re, 1 li, 1 re verschr, [1 li, 1 re verschr, 1 li, 5-M-Knötchen, 1 li, 1 re verschr, 1 li, 5-M-Knötchen, (1 li, 1 re verschr) zweimal, 1 li, 4 re, 1 re verschr, 4 re, 1 li, 1 re verschr] bis zu den letzten 18 M, 1 li, 1 re verschr, 1 li, 5-M-Knötchen, 1 li, 1 re verschr, 1 li, 5-M-Knötchen, [1 li, 1 re verschr] zweimal, 1 li, 4 re, 1 re verschr, M1R. 2 M *zugenommen*

**Reihe 10:** 1 li, 1 abh FvA, 4 li, 1 re, 1 abh FvA, [1 re, 1 li verschr] 5-mal, 1 re, [1 abh FvA, 1 re, 4 li, 1 abh FvA, 4 li, 1 re, 1 abh FvA, (1 re, 1 li verschr) 5-mal, 1 re] bis zu den letzten 8 M, 1 abh FvA, 1 re, 4 li, 1 abh FvA, 1 li.

**Reihe 11:** M1L, 1 re, 1 re verschr, 4 re, 1 li, 1 re verschr, [(1 li, 1 re verschr) zweimal, 1 li, 7-M-Knötchen, (1 li, 1 re verschr) 3-mal, 1 li, 4 re, 1 re verschr, 4 re, 1 li, 1 re verschr] bis zu den letzten 19 M, [1 li, 1 re verschr] zweimal, 1 li, 7-M-Knötchen, [1 li, 1 re verschr] 3-mal, 1 li, 4 re, 1 re verschr, 1 re, M1R. 2 M *zugenommen*

**Reihe 12:** 2 li, 1 abh FvA, 4 li, 1 re, 1 abh FvA, [1 re, 1 li verschr] 5-mal, 1 re, [(1 abh FvA, 1 re, 4 li, 1 abh FvA, 4 li, 1 re, 1 abh FvA, (1 re, 1 li verschr) 5-mal, 1 re] bis zu den letzten 9 M, 1 abh FvA, 1 re, 4 li, 1 abh FvA, 2 li.

**Reihe 13:** M1L, 2 re, 1 re verschr, 1/3 LZ, 1 li, 1 re verschr, [(1 li, 1 re verschr) 6-mal, 1 li, 1/3 RZ, 1 re verschr, 1/3 LZ, 1 li, 1 re verschr] bis zu den letzten 20 M, [1 li, 1 re verschr] 6-mal, 1 li, 1/3 RZ, 1 re verschr, 2 re, M1R. 2 M *zugenommen*

**Reihe 14:** 3 li, 1 abh FvA, 4 li, 1 re, 1 abh FvA, [1 re, 1 li verschr] 5-mal, 1 re, [(1 abh FvA, 1 re, 4 li, 1 abh FvA, 4 li, 1 re, 1 abh FvA, (1 re, 1 li verschr) 5-mal, 1 re] bis zu den letzten 10 M, 1 abh FvA, 1 re, 4 li, 1 abh FvA, 3 li.

**Reihe 15:** M1L, 3 re, 1 re verschr, 4 re, 1 li, 1 re verschr, [(1 li, 1 re verschr) 6-mal, 1 li, 4 re, 1 re verschr, 4 re, 1 li, 1 re verschr] bis zu den letzten 21 M, [1 li, 1 re verschr] 6-mal, 1 li, 4 re, 1 re verschr, 3 re, M1R. 2 M *zugenommen*

**Reihe 16:** 4 li, 1 abh FvA, 4 li, 1 re, 1 abh FvA, [1 re, 1 li verschr] 5-mal, 1 re, [(1 abh FvA, 1 re, 4 li, 1 abh FvA, 4 li, 1 re, 1 abh FvA, (1 re, 1 li verschr) 5-mal, 1 re] bis zu den letzten 11 M, 1 abh FvA, 1 re, 4 li, 1 abh FvA, 4 li.

**Reihe 17:** M1L(li), [4 re, 1 re verschr, 4 re, (1 li, 1 re verschr) 7-mal, 1 li] bis zu den letzten 9 M, 4 re, 1 re verschr, 4 re, M1R(li). 2 M *zugenommen*

**Reihe 18:** 1 re, [4 li, 1 abh FvA, 4 li, 1 re, 1 abh FvA, (1 re, 1 li verschr) 5-mal, 1 re, 1 abh FvA, 1 li] bis zu den letzten 10 M, 4 li, 1 abh FvA, 4 li, 1 re.

**Reihe 19:** M1L, 1 li, [1/3 RZ, 1 re verschr, 1/3 LZ, (1 li, 1 re verschr) 7-mal, 1 li] bis zu den letzten 10 M, 1/3 RZ, 1 re verschr, 1/3 LZ, 1 li, M1R. 2 M *zugenommen*

**Reihe 20:** [1 abh FvA, (1 re, 1 li verschr, 1 re, 1 li) zweimal, 1 re, 1 li verschr, 1 re, 1 abh FvA, (1 re, 1 li verschr) 5-mal, 1 li] bis zu den letzten 13 M, 1 abh FvA, [1 re, 1 li verschr, 1 re, 1 li] zweimal, 1 re, 1 li verschr, 1 re, 1 abh FvA.

**Reihe 21:** M1L(li), [1 re verschr, (1 li, 1 re verschr, 1 li, 5-M-Knötchen) zweimal, (1 li, 1 re verschr) 7-mal] bis zu den letzten 13 M, 1 re verschr, [1 li, 1 re verschr, 1 li, 5-M-Knötchen] zweimal, [1 li, 1 re verschr] zweimal, M1R(li). 2 M *zugenommen*

**Reihe 22:** 1 re, [1 abh FvA, (1 re, 1 li verschr) 5-mal, 1 re] bis zu den letzten 2 M, 1 abh FvA, 1 re.

**Reihe 23:** M1L, 1 li, 1 re verschr, 1 li, [(1 li, 1 re verschr) zweimal, 7-M-Knötchen, 1 li, (1 re verschr, 1 li) 9-mal] bis zu den letzten 12 M, [1 li, 1 re verschr] zweimal, 7-M-Knötchen, [1 li, 1 re verschr] 3-mal, 1 li, M1R. 2 M *zugenommen*

**Reihe 24:** 1 li verschr, 1 re, [1 abh FvA, (1 re, 1 li verschr) 5-mal, 1 re] bis zu den letzten 3 M, 1 abh FvA, 1 re, 1 li verschr.

## DIAGRAMM E

**Reihe 1 (RS):** M1L(li), [1 re verschr, 1 li] bis 1 M vor dem Markierer, 1 re verschr, M1R(li). 2 M *zugenommen*

**Reihe 2 (LS):** 1 re, 1 li verschr, 1 re, [1 abh FvA, (1 re, 1 li verschr) 5-mal, 1 re] bis zu den letzten 4 M, 1 abh FvA, 1 re, 1 li verschr, 1 re.

**Reihe 3:** M1L, [1 li, 1 re verschr] bis 1 M vor dem Markierer, 1 li, M1R. 2 M *zugenommen*

**Reihe 4:** [1 li verschr, 1 re] zweimal, [1 abh FvA, (1 re, 1 li verschr) 5-mal, 1 re] bis zu den letzten 5 M, 1 abh FvA, [1 re, 1 li verschr] zweimal.

**Reihe 5:** Reihe 1 wdh. 2 M *zugenommen*

**Reihe 6:** 1 re, [1 li verschr, 1 re] zweimal, [1 abh FvA, (1 re, 1 li verschr) 5-mal, 1 re] bis zu den letzten 6 M, 1 abh FvA, [1 re, 1 li verschr] zweimal, 1 re.

**Reihe 7:** Reihe 3 wdh. 2 M *zugenommen*

**Reihe 8:** [1 li verschr, 1 re] 3-mal, [1 abh FvA, (1 re, 1 li verschr) 5-mal, 1 re] bis zu den letzten 7 M, 1 abh FvA, [1 re, 1 li verschr] 3-mal.

**Reihe 9:** Reihe 1 wdh. 2 M *zugenommen*

**Reihe 10:** 1 re, [1 li verschr, 1 re] 3-mal, [1 abh FvA, (1 re, 1 li verschr) 5-mal, 1 re] bis zu den letzten 8 M, 1 abh FvA, [1 re, 1 li verschr] 3-mal, 1 re.

**Reihe 11:** Reihe 3 wdh. 2 M *zugenommen*

**Reihe 12:** [1 li verschr, 1 re] 4-mal, 1 re, [1 abh FvA, (1 re, 1 li verschr) 5-mal, 1 re] bis zu den letzten 9 M, 1 abh FvA, [1 re, 1 li verschr] 4-mal.