



STRICKANLEITUNG

Hiedra Shawl

Wrap mit Blattmotiv

Design: Esti Juango | Garland, Autumn 2024

pompom x hobbii

MATERIAL

Hobbii x Pom Pom Garland

Farbe: Caterpillar; 7 Knäuel

Stricknadeln 4 mm

Rundstricknadel 4 mm, 60 cm

Verwende immer die Nadelstärke, mit der du nach dem Spannen die korrekte Maschenprobe erreichst.

Maschenmarkierer (6), Zopfnaedel (optional)
Sticknaedel

GARN

 **Garland**, Hobbii x Pom Pom

70 % Baumwolle, 30 % Alpaka

50 g = 105 m

MASCHENPROBE

21 M und 24 Reihen = 10 cm im

Lochmuster mit 4-mm-Nadeln und nach dem Spannen.

GRÖSSE

Einheitsgröße

MAßE

195 cm lang x 60 cm breit

INFORMATION ZUR ANLEITUNG

Hiedra wird in Hin- und Rückreihen gestrickt, beginnend an einer Spitze und mit Zunahmen in jeder Hin-Reihe bis zur Mitte. Dabei wird ein hübsches Blatt- und Zopfmuster gearbeitet. Dann werden wiederum in den Hin-Reihen bis zur anderen Spitze Abnahmen vorgenommen.

HASHTAGS FÜR SOZIALE MEDIEN

#HiedraShawl #PomPomxHobbiiGarland
#PomPomXHobbii

BESTELLE DAS GARN HIER

<https://shop.hobbii.de/hiedra-shawl-wrap-mit-blattmotiv>

FRAGEN

Bei Fragen zur Anleitung wende dich gerne an kundenservice@hobbii.de. Bitte auch unbedingt Namen und Nummer der Anleitung angeben.

Viel Vergnügen!

Anleitung



ABKÜRZUNGEN

Abn: Abnahme(n)

Zun: Zunahme(n)

re: rechts

2Mrezus: 2 M rechts zusammenstricken

3Mrezus: 3 M rechts zusammenstricken

3Mrezus-verschr: 3 M rechts verschränkt zusammenstricken

M1L: Linksgeneigte Zunahme: Stich mit der linken Nadel von vorne nach hinten in den Querfaden zwischen den beiden Nadeln ein und stricke die M re verschränkt (d.h. von hinten) ab

M1R: Rechtsgeneigte Zunahme: Stich mit der linken Nadel von hinten nach vorne in den Querfaden zwischen den beiden Nadeln ein und stricke die Masche rechts (d.h. von vorne) ab

M1L(li): Linksgeneigte Zunahme mit linken Maschen: Stich mit der linken Nadel von vorne nach hinten in den Querfaden zwischen den beiden Nadeln ein und stricke die M li verschränkt ab

li: links

wdh: wiederholen

RS: Rechte Seite der Arbeit

abh: abheben

ssk: 2 M nacheinander rechts abheben und rechts verschränkt zusammenstricken

ssp: 2 Maschen nacheinander rechts abheben und dann links verschränkt zusammenstricken

M: Masche(n)

FhA: Mit dem Faden hinter der Arbeit

FvA: Mit dem Faden vor der Arbeit

LS: Linke Seite der Arbeit

U: Umschlag

MASCHEN-GLOSSAR

2/2 LZ 2 M auf die Zopfnaedel vor die Arbeit legen, 2 re, 2 re von der Zopfnaedel.

2/1 LZ 2 M auf die Zopfnaedel und vor die Arbeit legen, 1 re, 2 re von der Zopfnaedel.

BEGINN DER ANLEITUNG

I-Cord-Tab-Anschlag:

3 M anschlagen.

Reihe 1 (RS): 3 re.

Reihe 2 (LS): 3 abh FvA.

Reihe 1-2 noch 3-mal wdh.

Reihe 3 (RS): 3 re, aus der angeschlagenen Reihe 3 M auffassen und rechts stricken. 6 M

Reihe 4 (LS): 3 abh FvA, M1L(li), 3 abh FvA. 7 M

Abschnitt mit Zunahmen

Reihe 1-40 von Diagramm A einmal stricken. 26 M

Reihe 1-40 von Diagramm B insgesamt 5-mal stricken, dabei den markierten Rapport aus 20 M jedes Mal ein weiteres Mal arbeiten – insgesamt 5 Muster-Rapporte. 20 M pro Rapport zugenommen; 126 M

Abschnitt mit Abnahmen

Reihe 1-40 von Diagramm C insgesamt 5-mal stricken, dabei den markierten Rapport aus 20 M jedes Mal einmal weniger arbeiten. 20 M pro Rapport abgenommen; 26 M

Reihe 1-40 von Diagramm D arbeiten. 6 M

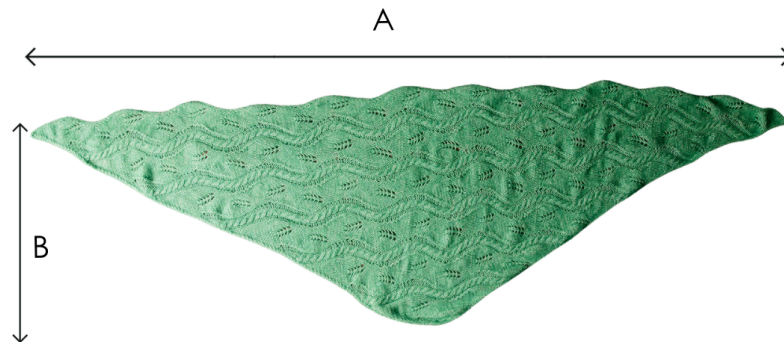
Den Faden abschneiden und ein langes Fadenende stehen lassen. 3 M auf eine andere Nadel nehmen und mit den verbleibenden 3 M zusammenfügen.

FERTIGSTELLEN

Die Fäden vernähen und die Arbeit auf die angegebenen Maße spannen.

Viel Vergnügen!

SKIZZE

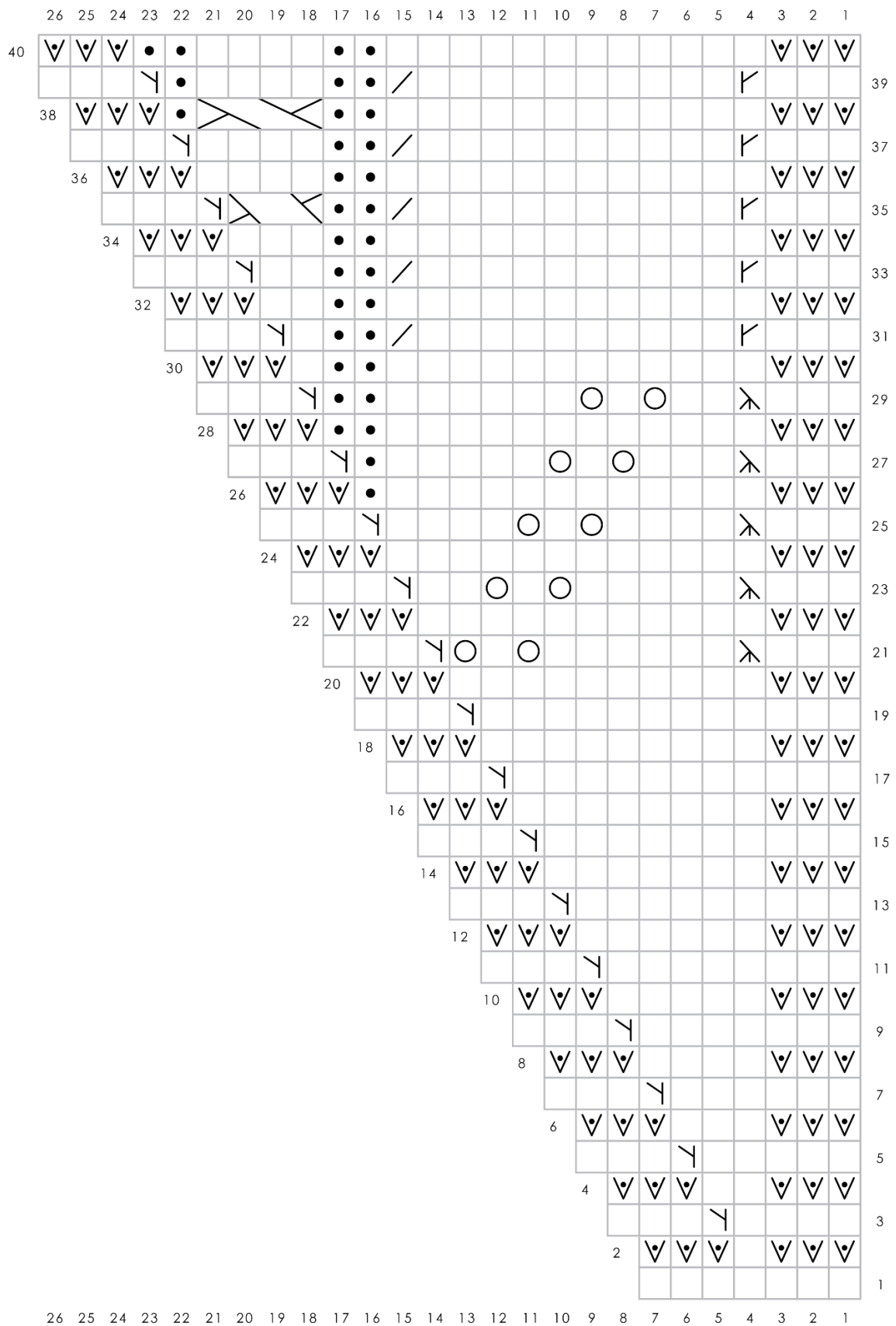


A. 195 cm

B. 60 cm

Esti Juango ist eine Strickdesignerin aus Pamplona im Norden Spaniens. Sie liebt es, Lochmuster zu entwerfen, die einen beim Stricken ganz im Hier und Jetzt ankommen lassen.
www.ileradebu.com / @ileradebu

Diagramm A



Symbole



RS: Rechts
LS: Links



RS: Links
LS: Rechts



U



RS: 2Mrezus
LS: 2Mlizus



RS: Mit dem Faden vor der Arbeit wie zum Linksstricken abheben
WS: Abheben



RS: Rechtsgeneigte Zunahme
LS: Rechtsgeneigte Zunahmen links



RS: Linksgeneigte Zunahme
LS: Linksgeneigte Zunahme links



RS: 3Mrezus-verschr

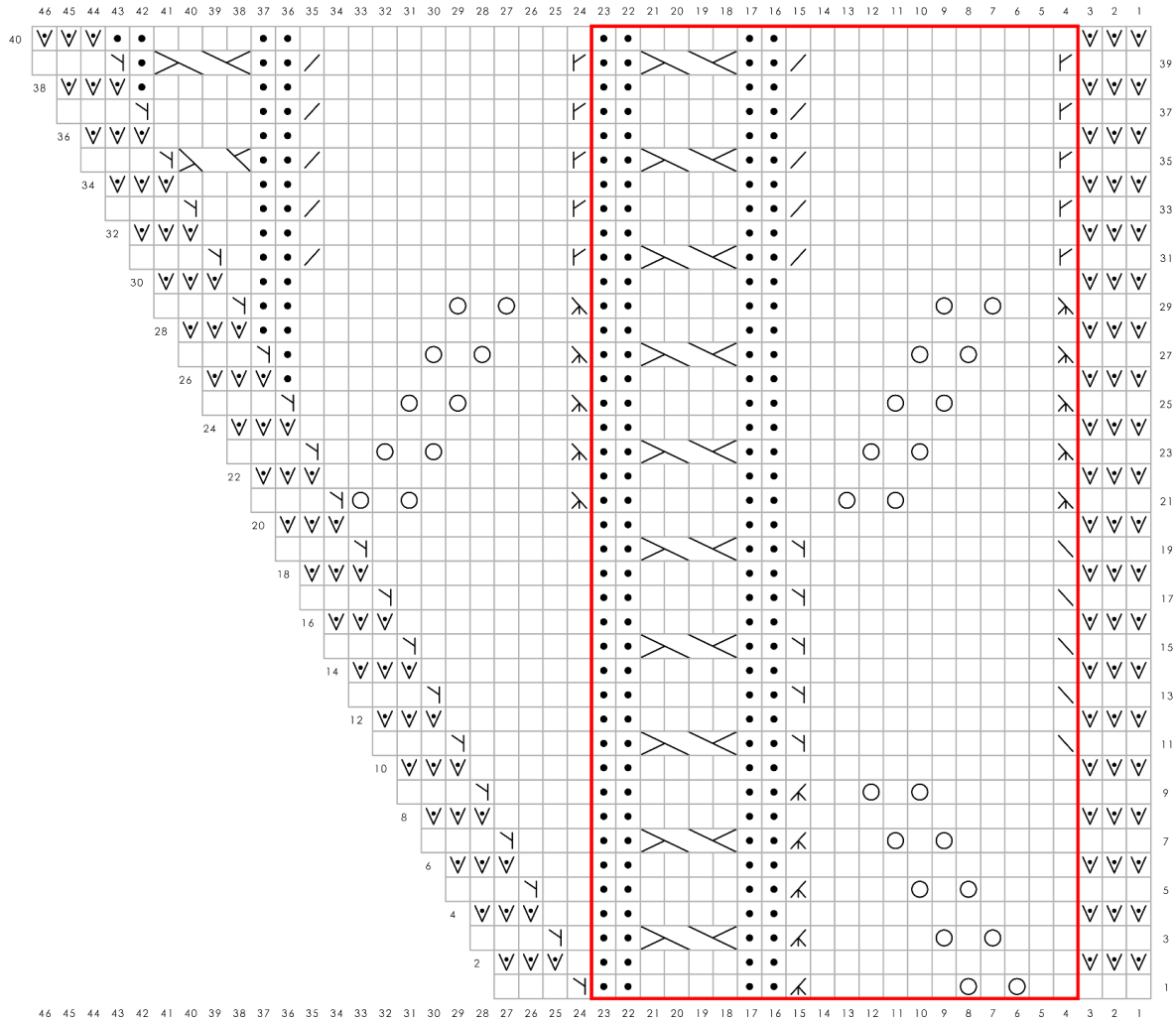


2/1 LZ



2/2 LZ

Diagramm B



Symbole



RS: Rechts
LS: Links



RS: Links
LS: Rechts



U



RS: 2Mrezus
LS: 2Mlizus



RS: SSK
LS: SSP



RS: Mit dem Faden vor der Arbeit wie zum Linksstricken abheben
LS: Abheben



RS: Linksgeneigte Zunahme
LS: Linksgeneigte Zunahmen links



RS: Rechtsgeneigte Zunahme
LS: Rechtsgeneigte Zunahme links



RS: 3Mrezus
LS: 3Mlizus



RS: 3Mrezus-verschr



2/1 LZ

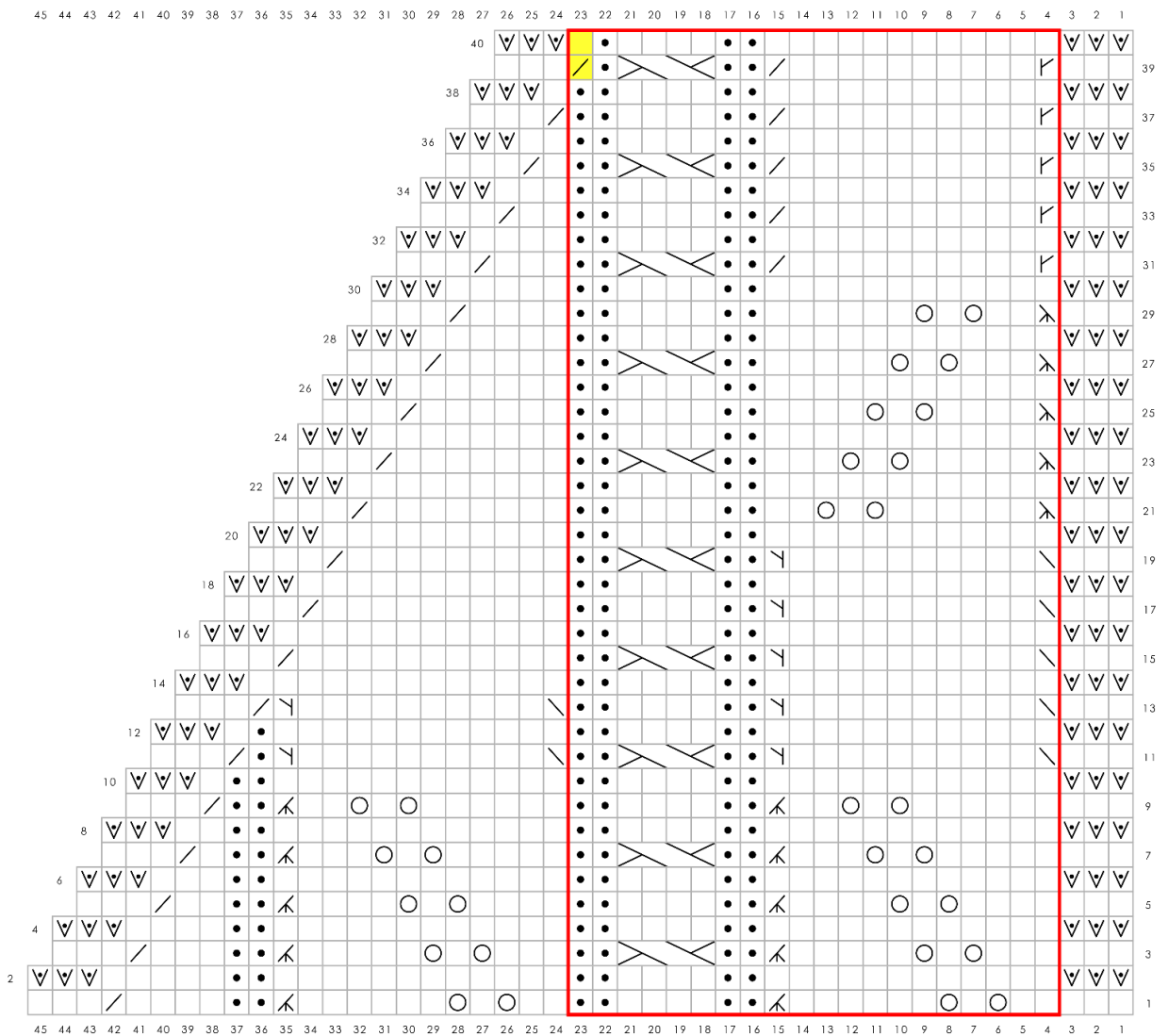


2/2 LZ



Musterrapport

Diagramm C



Symbole



RS: Rechts
LS: links



RS: Links
LS: Rechts



U



RS: 2Mrezus
LS: 2Mlizus



RS: SSK
LS: SSP



RS: Mit dem Faden vor der Arbeit wie zum Linksstricken abheben
LS: Abheben



RS: Linksgeneigte Zunahme
LS: Linksgeneigte Zunahme links



RS: Rechtsgeneigte Zunahme
LS: Rechtsgeneigte Zunahme links



RS: 3Mrezus
LS: 3Mlizus



RS: 3Mrezus-verschr



2/2 LZ



Musterrapport



Diese 2 M bis zum letzten Rapport im Muster arbeiten

SCHRIFTLICHE ANWEISUNGEN FÜR DIE DIAGRAMME

DIAGRAMM A

Reihe 1 (RS): 7 re.

Reihe 2 (LS): 3 abh FvA, 1 li, 3 abh FvA.

Reihe 3 (RS): 4 re, M1L, 3 re. 8 M

Reihe 4, 6, 8, 10, 12, 14, 16, 18, 20, 22, 24 (LS): 3 abh FvA, li bis zu den letzten 3 M, 3 abh FvA.

Reihe 5, 7, 9, 11, 13, 15, 17, 19: Re bis zu den letzten 3 M, M1L, 3 re. 1 M *zugenommen*

Reihe 21: 3 re, 3Mrezus-verschr, 6 re, U, 1 re, U, M1L, 3 re. 17 M

Reihe 23: 3 re, 3Mrezus-verschr, 5 re, U, 1 re, U, 2 re, M1L, 3 re. 18 M

Reihe 25: 3 re, 3Mrezus-verschr, 4 re, U, 1 re, U, 4 re, M1L, 3 re. 19 M

Reihe 26 (LS): 3 abh FvA, 1 re, 12 li, 3 abh FvA.

Reihe 27: 3 re, 3Mrezus-verschr, 3 re, U, 1 re, U, 5 re, 1 li, M1L, 3 re. 20 M

Reihe 28, 30, 32, 34, 36, 38 (LS): 3 abh FvA, die Maschen bis zu den letzten 3 M so stricken, wie sie vorkommen, 3 abh FvA.

Reihe 29: 3 re, 3Mrezus-verschr, 2 re, U, 1 re, U, 6 re, 2 li, M1L, 3 re. 21 M

Reihe 31: 3 re, M1R, 10 re, 2Mrezus, 2 li, 1 re, M1L, 3 re. 22 M

Reihe 33: 3 re, M1R, 10 re, 2Mrezus, 2 li, 2 re, M1L, 3 re. 23 M

Reihe 35: 3 re, M1R, 10 re, 2Mrezus, 2 li, 2/1 LZ, M1L, 3 re. 24 M

Reihe 37: 3 re, M1R, 10 re, 2Mrezus, 2 li, 4 re, M1L, 3 re. 25 M

Reihe 39: 3 re, M1R, 10 re, 2Mrezus, 2 li, 2/2 LZ, 1 li, M1L, 3 re. 26 M

Reihe 40 (LS): 3 abh FvA, 2 re, 4 li, 2 re, 12 li, 3 abh FvA.

DIAGRAMM B

Reihe 1 (RS): 3 re, [2 re, U, 1 re, U, 6 re, 3Mrezus, 2 li, 4 re, 2 li] bis zu den letzten 3 M, M1L, 3 re. 1 M *zugenommen*

Reihe 2, 4, 6, 8, 10, 12, 14, 16, 18, 20, 22, 24 (LS): 3 abh FvA, die Maschen bis zu den letzten 3 M so stricken, wie sie vorkommen, 3 abh FvA.

Reihe 3: 3 re, [3 re, U, 1 re, U, 5 re, 3Mrezus, 2 li, 2/2 LZ, 2 li] bis zu den letzten 4 M, 1 re, M1L, 3 re. 1 M *zugenommen*

Reihe 5: 3 re, [4 re, U, 1 re, U, 4 re, 3Mrezus, 2 li, 4 re, 2 li] bis zu den letzten 5 M, 2 re, M1L, 3 re. 1 M *zugenommen*

Reihe 7: 3 re, [5 re, U, 1 re, U, 3 re, 3Mrezus, 2 li, 2/2 LZ, 2 li] bis zu den letzten 6 M, 3 re, M1L, 3 re. 1 M *zugenommen*

Reihe 9: 3 re, [6 re, U, 1 re, U, 2 re, 3Mrezus, 2 li, 4 re, 2 li] bis zu den letzten 7 M, 4 re, M1L, 3 re. 1 M *zugenommen*

Reihe 11: 3 re, [ssk, 10 re, M1L, 2 li, 2/2 LZ, 2 li] bis zu den letzten 8 M, 5 re, M1L, 3 re. 1 M *zugenommen*

Reihe 13: 3 re, [ssk, 10 re, M1L, 2 li, 4 re, 2 li] bis zu den letzten 9 M, 6 re, M1L, 3 re. 1 M *zugenommen*

Reihe 15: 3 re, [ssk, 10 re, M1L, 2 li, 2/2 LZ, 2 li] bis zu den letzten 10 M, 7 re, M1L, 3 re. 1 M *zugenommen*

Reihe 17: 3 re, [ssk, 10 re, M1L, 2 li, 4 re, 2 li] bis zu den letzten 11 M, 8 re, M1L, 3 re. 1 M zugenommen

Reihe 19: 3 re, [ssk, 10 re, M1L, 2 li, 2/2 LZ, 2 li] bis zu den letzten 12 M, 9 re, M1L, 3 re. 1 M zugenommen

Reihe 21: 3 re, [3Mrezus-verschr, 6 re, U, 1 re, U, 2 re, 2 li, 4 re, 2 li] bis zu den letzten 13 M, 3Mrezus-verschr, 6 re, U, 1 re, U, M1L, 3 re. 1 M zugenommen

Reihe 23: 3 r, [3Mrezus-verschr, 5 re, U, 1 re, U, 3 re, 2 li, 2/2 LZ, 2 li] bis zu den letzten 14 M, 3Mrezus-verschr, 5 re, U, 1 re, U, 2 re, M1L, 3 re. 1 M zugenommen

Reihe 25: 3 re, [3Mrezus-verschr, 4 re, U, 1 re, U, (4 re, 2 li) zweimal] bis zu den letzten 15 M, 3Mrezus-verschr, 4 re, U, 1 re, U, 4 re, M1L, 3 re. 1 M zugenommen

Reihe 26 (LS): 3 abh FvA, 1 re, 12 li, 2 re, 4 li, 2 re, 12 li, 3 abh FvA.

Reihe 27: 3 re, [3Mrezus-verschr, 3 re, U, 1 re, U, 5 re, 2 li, 2/2 LZ, 2 li] bis zu den letzten 16 M, 3Mrezus-verschr, 3 re, U, 1 re, U, 5 re, 1 li, M1L, 3 re. 1 M zugenommen

Reihe 28, 30, 32, 34, 36, 38 (LS): 3 abh FvA, die Maschen bis zu den letzten 3 M so stricken, wie sie vorkommen, 3 abh FvA.

Reihe 29: 3 re, [3Mrezus-verschr, 2 re, U, 1 re, U, 6 re, 2 li, 4 re, 2 li] bis zu den letzten 17 M, 3Mrezus-verschr, 2 re, U, 1 re, U, 6 re, 2 li, M1L, 3 re. 1 M zugenommen

Reihe 31: 3 re, [M1R, 10 re, 2Mrezus, 2 li, 2/2 LZ, 2 li] bis zu den letzten 18 M, M1R, 10 re, 2Mrezus, 2 li, 1 re, M1L, 3 re. 1 M zugenommen

Reihe 33: 3 re, [M1R, 10 re, 2Mrezus, 2 li, 4 re, 2 li] bis zu den letzten 19 M, M1R, 10 re, 2Mrezus, 2 li, 2 re, M1L, 3 re. 1 M zugenommen

Reihe 35: 3 re, [M1R, 10 re, 2Mrezus, 2 li, 2/2 LZ, 2 li] bis zu den letzten 20 M, M1R, 10 re, 2Mrezus, 2 li, 2/1 LZ, M1L, 3 re. 1 M zugenommen

Reihe 37: 3 re, [M1R, 10 re, 2Mrezus, 2 li, 4 re, 2 li] bis zu den letzten 21 M, M1R, 10 re, 2Mrezus, 2 li, 4 re, M1L, 3 re. 1 M zugenommen

Reihe 39: 3 re, [M1R, 10 re, 2Mrezus, 2 li, 2/2 LZ, 2 li] bis zu den letzten 22 M, M1R, 10 re, 2Mrezus, 2 li, 2/2 LZ, 2 li M1L, 3 re. 1 M zugenommen

Reihe 40 (LS): 3 abh FvA, [2 re, 4 li, 2 re, 12 li] bis zu den letzten 3 M, 3 abh FvA.

DIAGRAMM C

Reihe 1 (RS): 3 re, [2 re, U, 1 re, U, 6 re, 3Mrezus, 2 li, 4 re, 2 li] bis zu den letzten 23 M, 2 re, U, 1 re, U, 6 re, 3Mrezus, 2 li, 4 re, 2Mrezus, 3 re. 1 M abgenommen

Reihe 2 und alle folgenden LS-Reihen (LS): 3 abh FvA, die Maschen bis zu den letzten 3 M so stricken, wie sie vorkommen, 3 abh FvA.

Reihe 3: 3 re, [3 re, U, 1 re, U, 5 re, 3Mrezus, 2 li, 2/2 LZ, 2 li] bis zu den letzten 22 M, 3 re, U, 1 re, U, 5 re, 3Mrezus, 2 li, 2/1 LZ, 2Mrezus, 3 re. 1 M abgenommen

Reihe 5: 3 re, [4 re, U, 1 re, U, 4 re, 3Mrezus, 2 li, 4 re, 2 li] bis zu den letzten 21 M, 4 re, U, 1 re, U, 4 re, 3Mrezus, 2 li, 2 re, 2Mrezus, 3 re. 1 M abgenommen

Reihe 7: 3 re, [5 re, U, 1 re, U, 3 re, 3Mrezus, 2 li, 2/2 LZ, 2 li] bis zu den letzten 20 M, 5 re, U, 1 re, U, 3 re, 3Mrezus, 2 li, 1 re, 2Mrezus, 3 re. 1 M abgenommen

Reihe 9: 3 re, [6 re, U, 1 re, U, 2 re, 3Mrezus, 2 li, 4 re, 2 li] bis zu den letzten 19 M, 6 re, U, 1 re, U, 2 re, 3Mrezus, 2 li, 4 re, 2Mrezus, 3 re. 1 M abgenommen

Reihe 11: 3 re, [ssk, 10 re, M1L, 2 li, 2/2 LZ, 2 li] bis zu den letzten 18 M, ssk, 10 re, M1L, 1 li, 2Mrezus, 3 re. 1 M abgenommen

Reihe 13: 3 re, [ssk, 10 re, M1L, 2 li, 4 re, 2 li] bis zu den letzten 17 M, ssk, 10 re, M1L, 2Mrezus, 3 re. 1 M abgenommen

Reihe 15: 3 re, [ssk, 10 re, M1L, 2 li, 2/2 LZ, 2 li] bis zu den letzten 16 M, 11 re, 2Mrezus, 3 re. 1 M abgenommen

Reihe 17: 3 re, [ssk, 10 re, M1L, 2 li, 4 re, 2 li] bis zu den letzten 15 M, 10 re, 2Mrezus, 3 re. 1 M abgenommen

Reihe 19: 3 re, [ssk, 10 re, M1L, 2 li, 2/2 LZ, 2 li] bis zu den letzten 14 M, 9 re, 2Mrezus, 3 re. 1 M abgenommen

Reihe 21: 3 re, [3Mrezus-verschr, 6 re, U, 1 re, U, 2 re, 2 li, 4 re, 2 li] bis zu den letzten 13 M, 8 re, 2Mrezus, 3 re. 1 M abgenommen

Reihe 23: 3 re, [3Mrezus-verschr, 5 re, U, 1 re, U, 3 re, 2 li, 2/2 LZ, 2 li] bis zu den letzten 12 M, 7 re, 2Mrezus, 3 re. 1 M abgenommen

Reihe 25: 3 re, [3Mrezus-verschr, 4 re, U, 1 re, U, [4 re, 2 li] x 2] bis zu den letzten 11 M, 6 re, 2Mrezus, 3 re. 1 M abgenommen

Reihe 27: 3 re, [3Mrezus-verschr, 3 re, U, 1 re, U, 5 re, 2 li, 2/2 LZ, 2 li] bis zu den letzten 10 M, 5 re, 2Mrezus, 3 re. 1 M abgenommen

Reihe 29: 3 re, [3Mrezus-verschr, 2 re, U, 1 re, U, 6 re, 2 li, 4 re, 2 li] bis zu den letzten 9 M, 4 re, 2Mrezus, 3 re. 1 M abgenommen

Reihe 31: 3 re, [M1R, 10 re, 2Mrezus, 2 li, 2/2 LZ, 2 li] bis zu den letzten 8 M, 3 re, 2Mrezus, 3 re. 1 M abgenommen

Reihe 33: 3 re, [M1R, 10 re, 2Mrezus, 2 li, 4 re, 2 li] bis zu den letzten 7 M, 2 re, 2Mrezus, 3 re. 1 M abgenommen

Reihe 35: 3 re, [M1R, 10 re, 2Mrezus, 2 li, 2/2 LZ, 2 li] bis zu den letzten 6 M, 1 re, 2Mrezus, 3 re. 1 M abgenommen

Reihe 37: 3 re, [M1R, 10 re, 2Mrezus, 2 li, 4 re, 2 li] bis zu den letzten 5 M, 2Mrezus, 3 re. 1 M abgenommen

Reihe 39 (RS): 3 re, [M1R, 10 re, 2Mrezus, 2 li, 2/2 LZ, 2 li] bis zu den letzten 3 M, 3 re. 1 M abgenommen

Reihe 40 (LS): 3 abh FvA, [1 li, 1 re, 4 li, 2 re, 12 li] bis zu den letzten 3 M, 3 abh FvA.

Beim letzten Rapport von Diagramm C die Reihen 39-40 wie folgt arbeiten:

Reihe 39 (RS): 3 re, M1R, 10 re, 2Mrezus, 2 li, 2/2 LZ, 1 li, 2Mrezus, 3 re. 1 M abgenommen

Reihe 40 (LS): 3 abh FvA, 1 li, 1 re, 4 li, 2 re, 12 li, 3 abh FvA.

DIAGRAMM D

Reihe 1 (RS): 5 re, U, 1 re, U, 6 re, 3Mrezus, 2 li, 4 re, 2Mrezus, 3 re. 25 M

Reihe 2 und alle folgenden LS-Reihen (LS): 3 abh FvA, die Maschen bis zu den letzten 3 M so stricken, wie sie vorkommen, 3 abh FvA.

Reihe 3: 6 re, U, 1 re, U, 5 re, 3Mrezus, 2 li, 2/1 LZ, 2Mrezus, 3 re. 24 M

Reihe 5: 7 re, U, 1 re, U, 4 re, 3Mrezus, 2 li, 2 re, 2Mrezus, 3 re. 23 M

Reihe 7: 8 re, U, 1 re, U, 3 re, 3Mrezus, 2 li, 1 re, 2Mrezus, 3 re. 22 M

Reihe 9: 9 re, U, 1 re, U, 2 re, 3Mrezus, 2 li, 2Mrezus, 3 re. 21 M

Reihe 11: 3 re, ssk, 10 re, M1L, 1 li, 2Mrezus, 3 re. 20 M

Reihe 13: 3 re, ssk, 10 re, M1L, 2Mrezus, 3 re. 19 M

Reihe 15, 17, 19, 21, 23, 25, 27, 29, 31, 33, 35, 37, 39: Re bis zu den letzten 5 M, 2Mrezus, 3 re. 1 M abgenommen

Reihe 40 (LS): 6 abh FvA. 6 M