

pompom x  hobbii



STRICKANLEITUNG

Antanilla

Lochmuster-Cardigan

Design: Esti Juango | Garland, Autumn 2024

pompom x hobbii

MATERIAL

Hobbii x Pom Pom Garland


Farben: Muse, 7 (8, 8, 9, 10, 12, 13, 14, 16
17) Knäuel

Stricknadeln 4 mm **und** Stricknadeln, die für das Arbeiten mit einem kleinen Umfang in der Runde geeignet sind
Stricknadeln 3,5 mm

Häkelnadel 4 mm für die kleinen Bommel
Verwende immer die Nadelstärke, mit der du nach dem Spannen die korrekte Maschenprobe erreichst.

Maschenmarkierer (4), abnehmbare Maschenmarkierer (4), Restgarn, Zopfnadel, Maschenhalter, 15-mm-Knöpfe (4)

GARN

 **Garland**, Hobbii x Pom Pom
70 % Baumwolle, 30 % Alpaka
50 g = 105 m

MASCHENPROBE

18 M und 26 Reihen = 10 cm im Lochmuster mit 4-mm-Nadeln und nach dem Spannen.
17 M und 26 Reihen = 10 cm glatt rechts gestrickt mit 4-mm-Nadeln und nach dem Spannen.

FRAGEN

Bei Fragen zur Anleitung wende dich gerne an kundenservice@hobbii.de. Bitte auch unbedingt Namen und Nummer der Anleitung angeben.

Viel Vergnügen!

GRÖSSE

1 (2, 3, 4, 5, 6, 7, 8, 9, 10)

MAßE

Fertiger Brustumfang (breiteste Stelle): 91,5 (100,5, 109,5, 118,5, 127, 136, 145, 154, 163, 171,5) cm – mit 10-15 cm

Bewegungsspielraum („positive ease“) beim Tragen.

Das Model hat einen Brustumfang von 86,5 cm und trägt Größe 3.

INFORMATION ZUR ANLEITUNG

Der Cardigan beginnt am hinteren Halsausschnitt und wird dann bis zur gesamten Rückenbreite vergrößert. Für die Vorderteile werden entlang der schrägen Schultern Maschen aufgefasst. Die Teile werden am unteren Armausschnitt zusammengefügt, dann wird der Rumpf in einem Stück gestrickt. Die Ärmelmaschen werden dann aus dem Rumpfteil aufgefasst und in der Runde gearbeitet. Die Knopfleiste wird mit einem I-Cord-Rand abgekettet. Noppen können gestrickt oder gehäkelt werden.

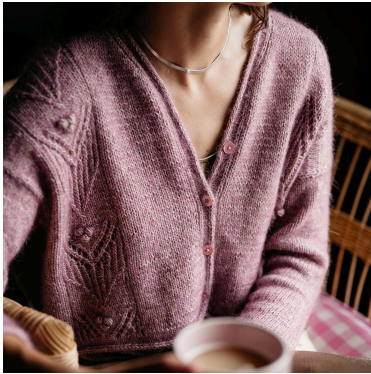
HASHTAGS FÜR SOZIALE MEDIEN

#AntanillaCardigan
#PomPomxHobbiiGarland
#PomPomXHobbii

BESTELLE DAS GARN HIER

<https://shop.hobbii.de/antanilla-lochmuster-cardigan>

Anleitung



ABKÜRZUNGEN

Abn	Abnahme(n)
Zun	Zunahme(n)
re	rechts
2Mrezus	2 Maschen rechts zusammenstricken
3Mrezus	3 Maschen rechts zusammenstricken
kfb	Eine M verdoppeln: 1 re und 1 re verschr in die gleiche M
M1L	Linksgeneigte Zunahme: Stich mit der linken Nadel von vorne nach hinten in den Querfaden zwischen den beiden Nadeln ein und stricke die M re verschränkt (d.h. von hinten) ab
M1R	Rechtsgeneigte Zunahme: Stich mit der linken Nadel von hinten nach vorne in den Querfaden zwischen den beiden Nadeln ein und stricke die Masche rechts (d.h. von vorne) ab
M1(li)	1 M links zunehmen – wie M1L(li) arbeiten
M1L(li)	Linksgeneigte Zunahme mit linken Maschen: Stich mit der linken Nadel von vorne nach hinten in den Querfaden zwischen den beiden Nadeln ein und stricke die M li verschränkt ab
M1R(li)	Rechtsgeneigte Zunahme mit linken Maschen: Stich mit der linken Nadel von hinten nach vorne in den Querfaden zwischen den beiden Nadeln ein und stricke die Masche links ab
Mm an	Maschenmarkierer anbringen
Dp Überzug	Doppelter Überzug: 1 M abheben, 2Mrezus, die abgehobene M darüber ziehen
PC	Popcorn-Masche
li	links
2Mlizus	2 Maschen links zusammenstricken
wdh	wiederholen
RS	Rechte Seite

abh	abheben
Mm abh	Mm abheben
ssk	2 M nacheinander rechts abheben und rechts verschränkt zusammenstricken
M	Masche(n)
verschr	verschränkt
LS	Linke Seite
U	Umschlag

MASCHEN-GLOSSAR

PC (Popcorn-Masche)

Gehäkelte Version: Nimm die nächste Masche auf die Häkelnadel, 3 Lm, arbeite 4 Stb in die Basis der Masche, verlängere die letzte Schlaufe und nimm sie von der Nadel, stich von vorne nach hinten in den oberen Teil der 3 Lm vom Anfang ein, nimm die letzte Schlaufe wieder auf, Umschlag und durch beide Schlaufen ziehen. Nimm die M auf die linke Nadel und stricke 1 re.

Gestrickte Version: Stricke von vorne, hinten, vorne, hinten, vorne in die nächste Masche (5 M). Wenden, 5 li, wenden, 5 re, wenden, 5 li, wenden, Dp Überzug, nimm die M auf die linke Nadel und ziehe die 2. und 3. M über die erste M, nimm die M zurück auf die rechte Nadel.

1/2 LZ 1 M auf die Zopfnaedel und vor die Arbeit legen, 2 re, 1 re von der Zopfnaedel

1/1 LZ (1 re, 1 re verschr) 1 M auf die Zopfnaedel und vor die Arbeit legen, 1 re, 1 re verschr von der Zopfnaedel

1/1 RZ (1 re verschr, 1 re) 1 M auf die Zopfnaedel und hinter die Arbeit legen, 1 re verschr, 1 re von der Zopfnaedel

Mit einem I-Cord-Rand abketten

Am Anfang der Reihe 3 M mit der „Cable-Cast-On“-Methode anschlagen, *2 re, 2 re verschr zus, 3 M von der rechten auf die linke Nadel abheben; ab * bis zum Ende wdh, 3 M abketten.

ANLEITUNG

RÜCKENTEIL

Mit den größeren Stricknadeln 21 M für den hinteren Halsausschnitt anschlagen. Nicht zur Runde verbinden. Am angeschlagenen Rand unter der ersten und letzten Masche der Reihe abnehmbare Maschenmarkierer anbringen.

Basisreihe (LS): 2 re, 17 li, 2 re.

Reihe 1 (RS): Reihe 1 des Diagramms für die Zunahmen am Rückenteil arbeiten. 2 M *zugenommen*, 23 M

Reihe 2 (LS): Reihe 2 des Diagramms für die Zunahmen am Rückenteil arbeiten. 2 M *zugenommen*, 25 M

Jeweils die nächste Reihe des Diagramms stricken und bis Reihe 30 des Diagramms für die Zunahmen am Rückenteil fortsetzen. *56 M zugenommen, 81 M*

NUR FÜR GRÖSSE 1:

An der ersten und letzten Masche der Reihe abnehmbare Maschenmarkierer anbringen.

Reihe 1 (RS): 1 li, 1 re, Mm an, Reihe 1 des Diagramms für das Rückenteil über die nächsten 77 M arbeiten, Mm an, 1 re, 1 li. *81 M*

Reihe 2 (LS): 1 re, 1 li, Mm abh, Reihe 2 des Diagramms für das Rückenteil bis zum Markierer arbeiten, Mm abh, 1 li, 1 re.

NUR FÜR DIE GRÖSSEN 2, 3, 4, 5, 6, 7, 8 UND 9

Reihe 1 (RS): 1 li, M1L, 1 re, Mm an, Reihe 1 des Diagramms für das Rückenteil über die nächsten 77 M arbeiten, Mm an, 1 re, M1R, 1 li. *83 M*

Reihe 2 (LS): 1 re, M1R(li), 2 li, Mm abh, Reihe 2 des Diagramms für das Rückenteils arbeiten, Mm abh, 2 li, M1L(li), 1 re. *85 M*

Reihe 3 (RS): 1 li, M1L, re bis zum Markierer, Mm abh, die nächste Reihe des Diagramms für das Rückenteils bis zum Markierer arbeiten, Mm abh, re bis zur letzten M, M1R, 1 li. *2 M zugenommen*

Reihe 4 (LS): 1 re, M1R(li), li bis zum Markierer, Mm abh, die nächste Reihe des Diagramms für das Rückenteils arbeiten, Mm abh, li bis zur letzten M, M1L(li), 1 re. *2 M zugenommen*
Reihe 3-4 weitere – (–, 2, 4, 6, 8, 10, 12, 14, 16) Male wdh. – (–, 8, 16, 24, 32, 40, 48, 56, 64) M
zugenommen – (–, 97, 105, 113, 121, 129, 137, 145, 153) M

An der ersten und letzten Masche der Reihe abnehmbare Maschenmarkierer anbringen. Die Zunahmen für das Rückenteil sind nun abgeschlossen.

Gilt wieder für alle Größen

Die jeweils nächste Reihe des Diagramms stricken und zwischen den Markierern weiter das Diagramm für das Rückenteil gerade arbeiten, bis das Rückenteil eine Länge von 11 (13, 13, 13, 13, 12, 11, 10, 9) cm ab dem abnehmbaren Markierer am Ende der Zunahmen. Mit einer LS-Reihe enden. Notiere dir die letzte gearbeitete Diagrammreihe, um die Vorderteile entsprechend zu arbeiten.

Den Faden abschneiden und die M stilllegen.

RECHTE VORDERE SCHULTER

Mit der RS zu dir und beginnend am abnehmbaren Markierer am Ende der Zunahmen an der rechten Schulter wie folgt Maschen auffassen und rechts stricken: 32 (36, 40, 44, 48, 52, 56, 60, 64, 68) M (1 M für jede Reihe) entlang der rechten Schulterlinie bis zum abnehmbaren Markierer an der rechten Ecke des angeschlagenen Rands für den hinteren Halsausschnitt.

Basisreihe (LS): 2 li, 1 re, 8 li, Mm an, 1 re, 17 li, 1 re, Mm an, li bis zur letzten M, 1 re.

Reihe 1 (RS): 1 li, re bis zum Markierer, Mm abh, das Diagramm für das Vorderteil arbeiten, Mm abh, re bis zu den letzten 3 M, 1 li, 2 re.

Reihe 2 (LS): 2 li, 1 re, 8 li, Mm abh, das Diagramm für das Vorderteil arbeiten, Mm abh, li bis zur letzten M, 1 re.

Reihe 3-14: Die jeweils nächste Reihe des Diagramms für das Vorderteil arbeiten und die Reihen 1-2 noch 6-mal wdh.

Formen des Halsausschnitts

Die Arbeit ausgehend vom Diagramm für das Vorderteil wie bisher fortsetzen.

Reihe 15 (RS): 1 li, re bis zum Markierer, Mm abh, das Diagramm für das Vorderteil arbeiten, Mm abh, re bis zu den letzten 3 M, M1R, 1 li, 2 re. *1 M zugenommen*

Reihe 16 (LS): 2 li, 1 re, li bis zum Markierer, Mm abh, das Diagramm für das Vorderteil arbeiten, Mm abh, li bis zur letzten M, 1 re.

Reihe 17-26: Reihe 15-16 noch 5-mal wdh. 38 (42, 46, 50, 54, 58, 62, 66, 70, 74) M

Reihe 27 (RS): 1 li, re bis zum Markierer, Mm abh, das Diagramm für das Vorderteil arbeiten, Mm abh, re bis zu den letzten 3 M, M1R, 1 li, 2 re. *1 M zugenommen*

Reihe 28 (LS): 2 li, 1 re, M1R(li), li bis zum Markierer, Mm abh, das Diagramm für das Vorderteil arbeiten, Mm abh, li bis zur letzten M, 1 re. *1 M zugenommen*

Reihe 29-30: Reihe 27-28 noch einmal wiederholen. 42 (46, 50, 54, 58, 62, 66, 70, 74, 78) M
Die Zunahmen für den Halsausschnitt sind nun abgeschlossen.

Reihe 31 (RS): 1 li, re bis zum Markierer, Mm abh, das Diagramm für das Vorderteil arbeiten, Mm abh, re bis zu den letzten 3 M, 1 li, 2 re.

Reihe 32 (LS): 2 li, 1 re, li bis zum Markierer, Mm abh, das Diagramm für das Vorderteil arbeiten, Mm abh, li bis zur letzten M, 1 re.

Weiter das Diagramm für das Vorderteil im Muster arbeiten und Reihe 31-32 wdh, bis das rechte Vorderteil eine Länge von 23,5 (26, 27,5, 29, 30,5, 32, 33, 33,5, 34, 34,5) cm hat, gemessen ab der Schulter, an der die Maschen aufgefasst wurden. Mit einer LS-Reihe enden.

Den Faden abschneiden und die M stilllegen.

LINKE VORDERE SCHULTER

Mit der RS zu dir und beginnend am abnehmbaren Markierer an der linken Ecke der angeschlagenen Maschen am Halsausschnitt wie folgt Maschen auffassen und rechts stricken: 32 (36, 40, 44, 48, 52, 56, 60, 64, 68) M (1 M für jede Reihe) entlang der linken Schulterlinie bis zum abnehmbaren Markierer am Ende der Zunahmen an der linken Schulter.

Basisreihe (LS): 1 re, 1 (5, 9, 13, 17, 21, 25, 29, 33, 37) li, Mm an, 1 re, 17 li, 1 re, Mm an, 8 li, 1 re, 2 li.

Die Position des Diagramms für das Vorderteils wird an der Mitte des Diagramms für das Rückenteil ausgerichtet.

Reihe 1 (RS): 2 re, 1 li, re bis zum Markierer, Mm abh, das Diagramm für das Vorderteil arbeiten, Mm abh, re bis zur letzten M, 1 li.

Reihe 2 (LS): 1 re, li bis zum Markierer, Mm abh, das Diagramm für das Vorderteil arbeiten, Mm abh, li bis zu den letzten 3 M, 1 re, 2 li.

Reihe 3-14: Die jeweils nächste Reihe des Diagramms für das Vorderteil arbeiten und die Reihen 1-2 noch 6-mal wdh.

Formen des Halsausschnitts

Die Arbeit ausgehend vom Diagramm für das Vorderteil wie bisher fortsetzen.

Reihe 15 (RS): 2 re, 1 li, M1L, re bis zum Markierer, Mm abh, das Diagramm für das Vorderteil arbeiten, Mm abh, re bis zur letzten M, 1 li. *1 M zugenommen*

Reihe 16 (LS): 1 re, li bis zum Markierer, Mm abh, das Diagramm für das Vorderteil arbeiten, Mm abh, li bis zu den letzten 3 M, 1 re, 2 li.

Reihe 17-26: Reihe 15-16 noch 5-mal wdh. 38 (42, 46, 50, 54, 58, 62, 66, 70, 74) M

Reihe 27 (RS): 2 re, 1 li, M1L, re bis zum Markierer, Mm abh, das Diagramm für das Vorderteil arbeiten, Mm abh, re bis zur letzten M, 1 li. *1 M zugenommen*

Reihe 28 (LS): 1 re, li bis zum Markierer, Mm abh, das Diagramm für das Vorderteil arbeiten, Mm abh, li bis zu den letzten 3 M, M1L(li), 1 re, 2 li. *1 M zugenommen*

Reihe 29-30: Reihe 27-28 noch einmal wiederholen. 42 (46, 50, 54, 58, 62, 66, 70, 74, 78) M
Die Zunahmen für den Halsausschnitt sind nun abgeschlossen.

Reihe 31 (RS): 2 re, 1 li, re bis zum Markierer, Mm abh, das Diagramm für das Vorderteil arbeiten, Mm abh, re bis zur letzten M, 1 li.

Reihe 32 (LS): 1 re, li bis zum Markierer, Mm abh, das Diagramm für das Vorderteil arbeiten, Mm abh, li bis zu den letzten 3 M, 1 re, 2 li.

Weiter das Diagramm für das Vorderteil im Muster arbeiten und Reihe 31-32 wdh, bis das linke Vorderteil eine Länge von 23,5 (26, 27,5, 29, 30,5, 32, 33, 33,5, 34, 34,5) cm hat, gemessen ab der Schulter, an der die Maschen aufgefasst wurden. Mit derselben LS-Reihe des Diagramms enden wie beim rechten Vorderteil.

UNTERER RUMPF

Zusammenfügen von Vorder- und Rückenteilen

Nächste Reihe (RS): Mit dem linken Vorderteil beginnen, 2 re, 1 li, re bis zum Markierer, Mm abh, die nächste Reihe des Diagramms für das Vorderteil arbeiten, Mm abh, bis zum Ende des linken Vorderteils arbeiten, im Muster über das Rückenteil arbeiten und dabei das Diagramm für das Rückenteil wieder aufgreifen, im Muster über das rechte Vorderteil arbeiten und dabei das Diagramm für das Vorderteil bis zu den letzten 3 M wieder aufgreifen, 1 li, 2 re. 165 (181, 197, 213, 229, 245, 261, 277, 293, 309) M

Beachte: Die Diagrammreihe kann zwischen Vorder- und Rückenteil unterschiedlich sein. Im etablierten Muster fortsetzen.

Weiter im Muster arbeiten, bis die Arbeit eine Länge von 20 (20, 20, 20, 25, 25, 25, 25, 30, 30) cm ab dem unteren Armausschnitt oder die gewünschte Länge hat.

Den Faden abschneiden und die M stilllegen.

ÄRMEL

Beginnend am unteren Armausschnitt 62 (66, 68, 70, 74, 82, 92, 98, 100, 108) M entlang der Ärmelöffnung auffassen und rechts stricken (in etwa 3 M pro 4 Reihen). Mm an, um den Rundenbeginn zu kennzeichnen.

2 (10, 4, 2, 7, 6, 15, 2, 26, 16) Runden rechts stricken.

Abn-Runde: 1 re, 2Mrezus, re bis zu den letzten 3 M, ssk, 1 re. 2 M *abgenommen*

Die Abn-Runde alle 8 (6, 6, 6, 5, 4, 3, 3, 2, 2) Runden weitere 11 (13, 14, 14, 16, 20, 24, 27, 28, 32) Mal wdh. 38 (38, 38, 40, 40, 40, 42, 42, 42, 42) M

Gerade weiterarbeiten, bis der Ärmel eine Länge von 39 (38, 38, 37, 37, 36, 36, 35, 34, 33) cm oder 1 cm weniger als die gewünschte Länge hat.

Die Maschen mit der I-Cord-Methode abketten.

KNOPFLEISTE

Beginne mit den kleineren Stricknadeln und mit der rechten Seite zu dir, Maschen am rechten Rückenteil aufzufassen. 21 M entlang es angeschlagenen Rands am Rücken auffassen, gleichmäßig 3 M pro 4 Reihen entlang des linken vorderen Rands auffassen und rechts stricken, die 165 (181, 197, 213, 229, 245, 261, 277, 293, 309) stillgelegten Rumpfmaschen auf die Nadel nehmen, gleichmäßig 3 M pro 4 Reihen entlang des rechten vorderen Rands auffassen und rechts stricken und rechts am Rückenteil enden. Mm an, um den Rundenbeginn zu kennzeichnen.

Beachte: Die Gesamtzahl der Maschen kann je nach Rumpflänge variieren.

Runde 1: Re bis zum Ende.

Bringe 4 Markierer entlang des linken Vorderteils an, um die Position der Knopflöcher zu kennzeichnen, wobei der unterste Markierer 2,5 cm vom unteren Rand entfernt sein sollte. Die übrigen Markierer werden dann gleichmäßig entlang des vorderen Rands verteilt.

Runde 2: Re bis zum Ende, und an jedem Knopfloch-Markierer wie folgt arbeiten: U, ssk.

Runde 3: Re bis zum Ende.

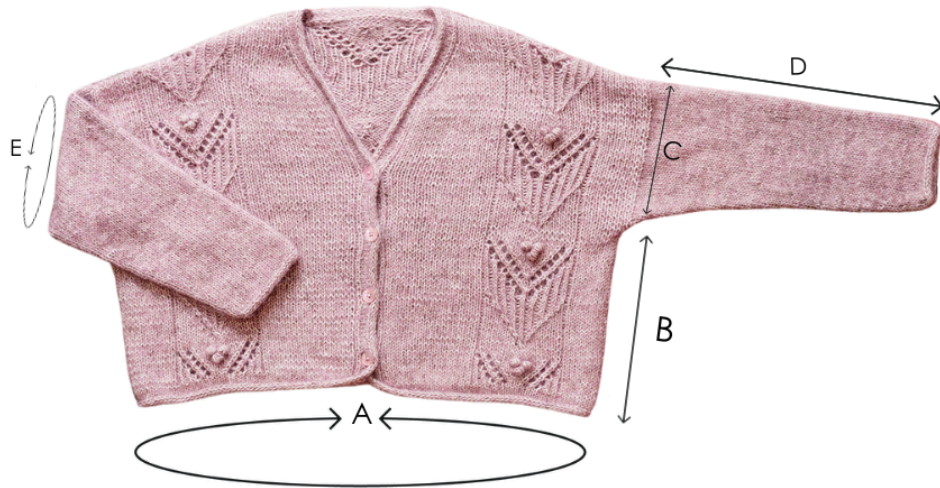
Die Maschen mit der I-Cord-Methode abketten.

FERTIGSTELLEN

Die Fäden vernähen und die Arbeit auf die angegebenen Maße spannen. Die Knöpfe gegenüber den Knopflöchern festnähen.

Viel Vergnügen!

SKIZZE

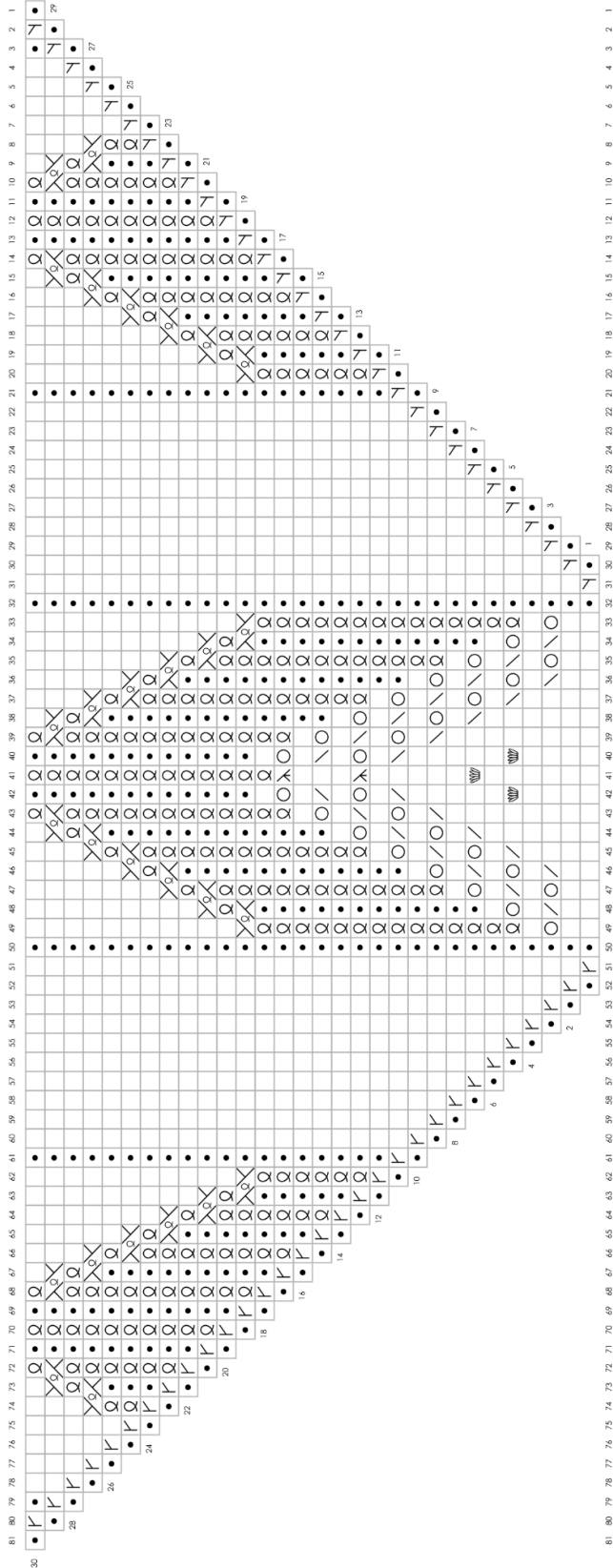


- A. Brustumfang:** 91,5 (100,5, 109,5, 118,5, 127, 136, 145, 154, 163, 171,5) cm
- B. Länge (unterer Armausschnitt bis Abschluss unten):** 20 (20, 20, 20, 25, 25, 25, 25, 30, 30) cm
- C. Tiefe des Armausschnitts:** 23,5 (26, 27,5, 29, 30,5, 32, 33, 33,5, 34, 34,5) cm
- D. Ärmellänge:** 40 (39, 39, 38, 38, 37, 37, 36, 35, 34) cm
- E. Ärmelumfang oben:** 36,5 (39, 40, 41, 43,5, 48, 54, 57,5, 59, 63,5) cm

Esti Juango ist eine Strickdesignerin aus Pamplona im Norden Spaniens. Sie liebt es, Lochmuster zu entwerfen, die einen beim Stricken ganz im Hier und Jetzt ankommen lassen.
www.ileradebu.com / [@ileradebu](https://www.instagram.com/ileradebu)

Diagramm A

Diagramm für die Zunahmen am Rückenteil










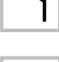


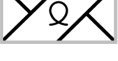


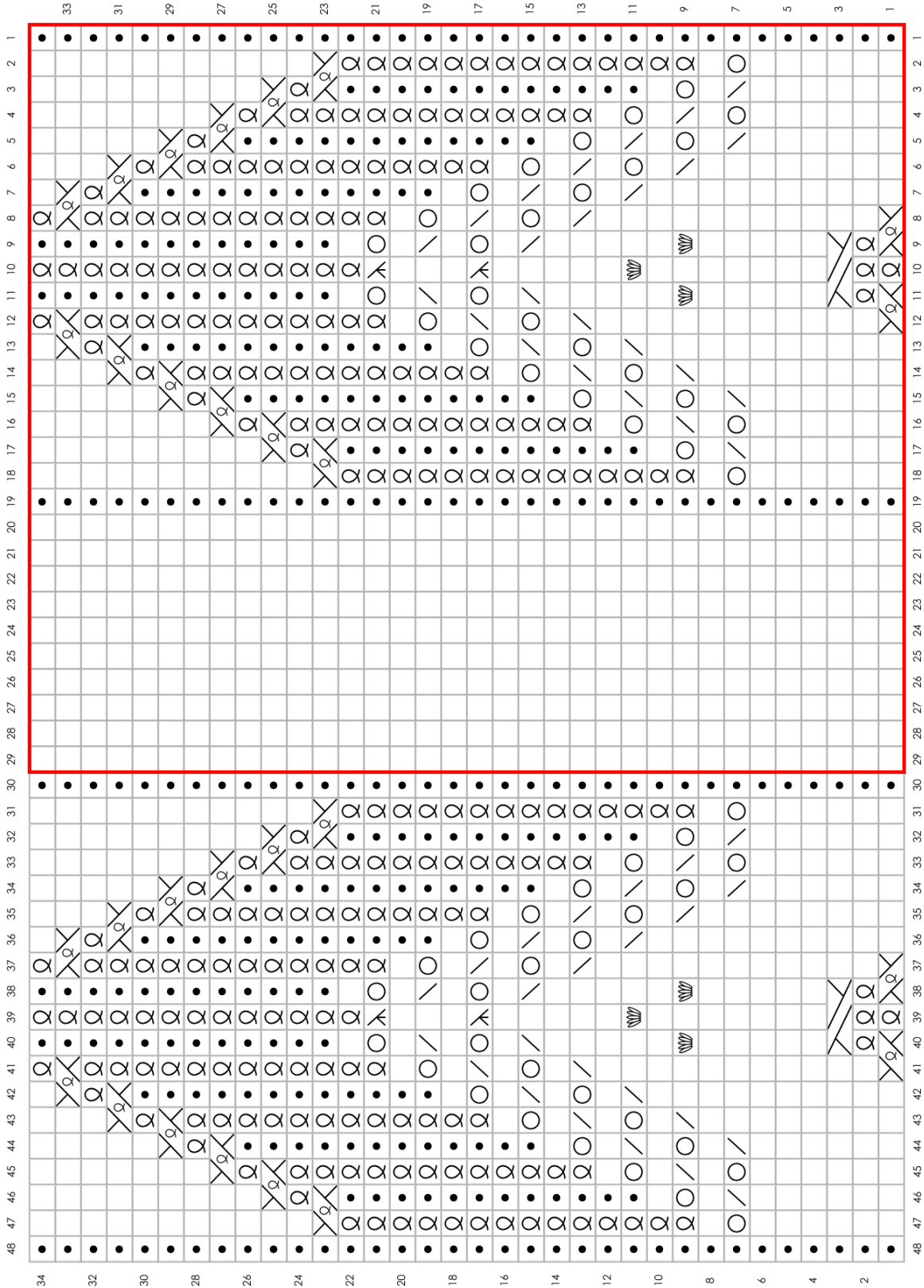
-  RS: Rechts
LS: Links
-  RS: Links
LS: Rechts
-  RS: 1 re verschr
LS: 1 li verschr
-  U
-  RS: 2Mrezus
LS: 2Mlizus
-  RS: SSK
LS: SSP
-  RS: Rechtsgeneigte Zunahme
LS: Rechtsgeneigte Zunahme links
-  RS: Linksgeneigte Zunahme
LS: Rechtsgeneigte Zunahme links
-  RS: 3 re verschr zusammen
-  PC (Popcorn-Masche)
-  1/1 RZ (1 re verschr, 1 re)
-  1/1 LZ (1 re, 1 re verschr)
-  1/2 LZ

Diagramm B

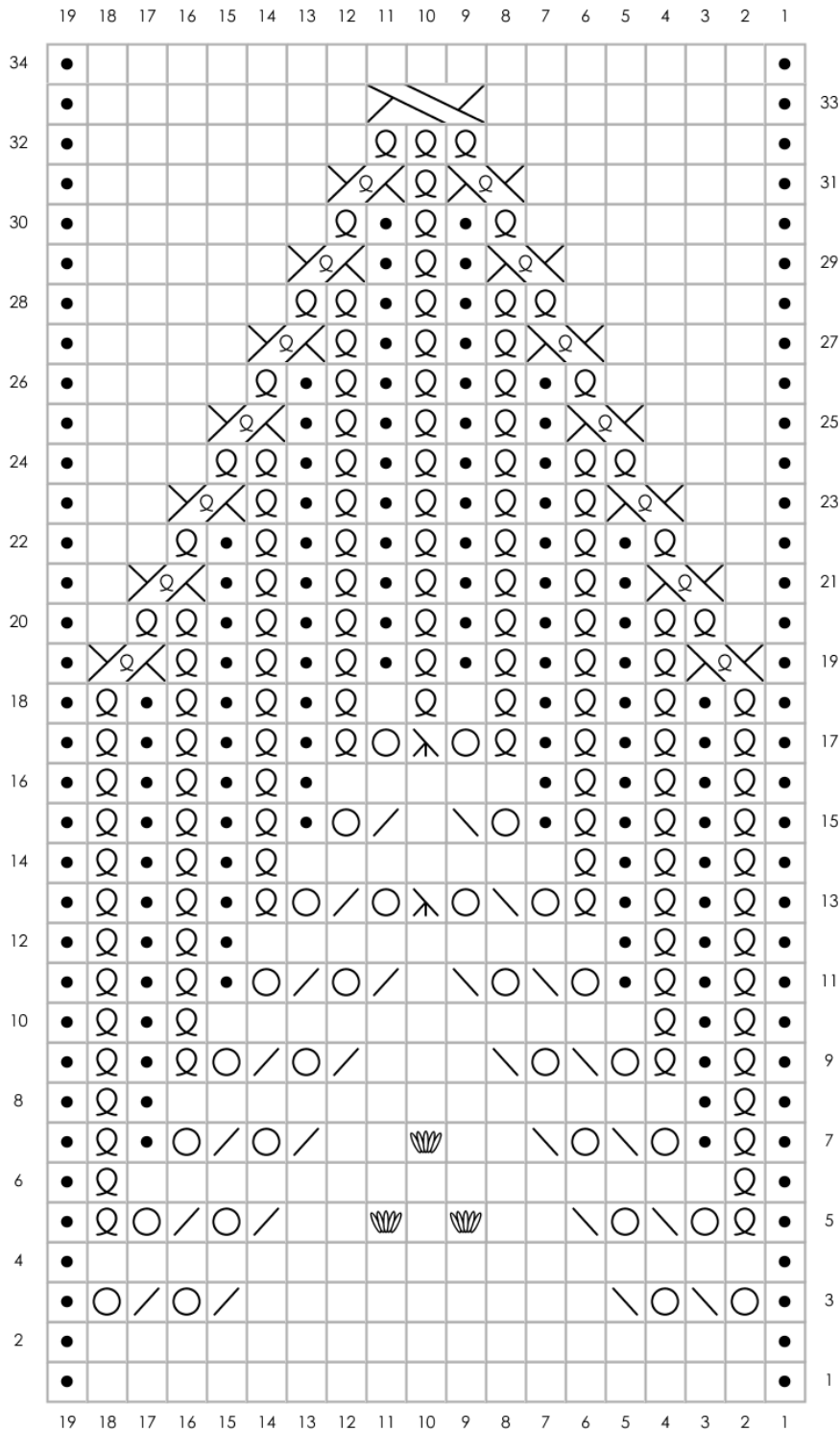
Diagramm für das Rückenteil



-  RS: Rechts
LS: Links
-  RS: Links
LS: Rechts
-  RS: 1 re verschr
LS: 1 li verschr
-  U
-  RS: 2Mrezus
LS: 2Mlirus
-  RS: SSK
LS: SSP
-  RS: 3 re verschr zusammen
-  Popcorn-Masche
-  1/1 RZ (1 re verschr, 1 re)
-  1/1 LZ (1 re, 1 re verschr)
-  1/2 LZ
-  Zweimal arbeiten

Diagramm C

Diagramm für das Vorderteil



SCHRIFTLICHE ANWEISUNGEN FÜR DIE DIAGRAMME

DIAGRAMM A – Zunahmen für das Rückenteil

Reihe 1 (RS): 1 li, M1L, 1 li, 17 re, 1 li, M1R, 1 li. 23 M

Reihe 2 (LS): 1 re, M1R(li), 1 li, 1 re, 17 li, 1 re, 1 li, M1L(li), 1 re. 25 M

Reihe 3: 1 li, M1L, 2 re, 1 li, [U, ssk] zweimal, 9 re, [2Mrezus, U] zweimal, 1 li, 2 re, M1R, 1 li. 27 M

Reihe 4: 1 re, M1R(li), 3 li, 1 re, 17 li, 1 re, 3 li, M1L(li), 1 re. 29 M

Reihe 5: 1 li, M1L, 4 re, 1 li, 1 re verschr, [U, ssk] zweimal, 2 re, PC, 1 re, PC, 2 re, [2Mrezus, U] zweimal, 1 re verschr, 1 li, 4 re, M1R, 1 li. 31 M

Reihe 6: 1 re, M1R(li), 5 li, 1 re, 1 li verschr, 15 li, 1 li verschr, 1 re, 5 li, M1L(li), 1 re. 33 M

Reihe 7: 1 li, M1L, 6 re, 1 li, 1 re verschr, 1 li, [U, ssk] zweimal, 2 re, PC, 2 re, [2Mrezus, U] zweimal, 1 li, 1 re verschr, 1 li, 6 re, M1R, 1 li. 35 M

Reihe 8: 1 re, M1R(li), 7 li, 1 re, 1 li verschr, 1 re, 13 li, 1 re, 1 li verschr, 1 re, 7 li, M1L(li), 1 re. 37 M

Reihe 9: 1 li, M1L, 8 re, [1 li, 1 re verschr] zweimal, [U, ssk] zweimal, 3 re, [2Mrezus, U] zweimal, [1 re verschr, 1 li] zweimal, 8 re, M1R, 1 li. 39 M

Reihe 10: 1 re, M1R(li), 9 li, [1 re, 1 li verschr] zweimal, 11 li, [1 li verschr, 1 re] zweimal, 9 li, M1L(li), 1 re. 41 M

Reihe 11: 1 li, M1L, 10 re, [1 li, 1 re verschr] zweimal, 1 li, [U, ssk] zweimal, 1 re, [2Mrezus, U] zweimal, [1 li, 1 re verschr] zweimal, 1 li, 10 re, M1R, 1 li. 43 M

Reihe 12: 1 re, M1R(li), 1 re, 10 li, [1 re, 1 li verschr] zweimal, 1 re, 9 li, [1 re, 1 li verschr] zweimal, 1 re, 10 li, 1 re, M1L(li), 1 re. 45 M

Reihe 13: 1 li, M1L, 1 re verschr, 1 li, 10 re, [1 li, 1 re verschr] 3-mal, U, ssk, U, 3 re verschr zus, U, 2Mrezus, U, [1 re verschr, 1 li] 3-mal, 10 re, 1 li, 1 re verschr, M1R, 1 li. 47 M

Reihe 14: 1 re, M1R(li), 1 re, 1 li verschr, 1 re, 10 li, [1 re, 1 li verschr] 3-mal, 7 li, [1 li verschr, 1 re] 3-mal, 10 li, 1 re, 1 li verschr, 1 re, M1L(li), 1 re. 49 M

Reihe 15: 1 li, M1L, [1 re verschr, 1 li] zweimal, 10 re, [1 li, 1 re verschr] 3-mal, 1 li, U, ssk, 1 re, 2Mrezus, U, [1 li, 1 re verschr] 3-mal, 1 li, 10 re, [1 li, 1 re verschr] zweimal, M1R, 1 li. 51 M

Reihe 16: 1 re, M1R(li), [1 re, 1 li verschr] zweimal, 1 re, 10 li, [1 re, 1 li verschr] 3-mal, 1 re, 5 li, [1 re, 1 li verschr] 3-mal, 1 re, 10 li, [1 re, 1 li verschr] zweimal, 1 re, M1L(li), 1 re. 53 M

Reihe 17: 1 li, M1L, [1 re verschr, 1 li] 3-mal, 10 re, [1 li, 1 re verschr] 4-mal, U, 3 re verschr zus, U, [1 re verschr, 1 li] 4-mal, 10 re, [1 li, 1 re verschr] 3-mal, M1R, 1 li. 55 M

Reihe 18: 1 re, M1R(li), [1 re, 1 li verschr] 3-mal, 1 re, 10 li, [1 re, 1 li verschr] 4-mal, [1 li, 1 li verschr] zweimal, [1 re, 1 li verschr] 3-mal, 1 re, 10 li, [1 re, 1 li verschr] 3-mal, 1 re, M1L(li), 1 re. 57 M

Reihe 19: 1 li, M1L, [1 re verschr, 1 li] zweimal, 1 re verschr, 1/1 RZ (1 re verschr, 1 re), 1 li, 10 re, 1 li, 1/1 LZ (1 re, 1 re verschr), [1 re verschr, 1 li] 6-mal, 1 re verschr, 1/1 RZ (1 re verschr, 1 re), 1 li, 10 re, 1 li, 1/1 LZ (1 re, 1 re verschr), [1 re verschr, 1 li] zweimal, 1 re verschr, M1R, 1 li. 59 M

Reihe 20: 1 re, M1R(li), [1 re, 1 li verschr] zweimal, 1 re, 2 li verschr, 1 li, 1 re, 10 li, 1 re, 1 li, 2 li verschr, [1 re, 1 li verschr] 5-mal, 1 re, 2 li verschr, 1 li, 1 re, 10 li, 1 re, 1 li, 2 li verschr, [1 re, 1 li verschr] zweimal, 1 re, M1L(li), 1 re. 61 M

Reihe 21: 1 li, M1L, [1 re verschr, 1 li] 3-mal, 1/1 RZ (1 re verschr, 1 re), 1 re, 1 li, 10 re, 1 li, 1 re, 1/1 LZ (1 re, 1 re verschr), [1 li, 1 re verschr] 5-mal, 1 li, 1/1 RZ (1 re verschr, 1 re), 1 re, 1 li, 10 re, 1 li, 1 re, 1/1 LZ (1 re, 1 re verschr), [1 li, 1 re verschr] 3-mal, M1R, 1 li. 63 M

Reihe 22: 1 re, M1R(li), [1 re, 1 li verschr] 4-mal, 2 li, 1 re, 10 li, 1 re, 2 li, [1 li verschr, 1 re] 6-mal, 1 li verschr, 2 li, 1 re, 10 li, 1 re, 2 li, [1 li verschr, 1 re] 4-mal, M1L(li), 1 re. 65 M

Reihe 23: 1 li, M1L, [1 re verschr, 1 li] 3-mal, 1 re verschr, 1/1 RZ (1 re verschr, 1 re), 2 re, 1 li, 10 re, 1 li, 2 re, 1/1 LZ (1 re, 1 re verschr), [1 re verschr, 1 li] 4-mal, 1 re verschr, 1/1 RZ (1 re verschr, 1 re), 2 re, 1 li, 10 re, 1 li, 2 re, 1/1 LZ (1 re, 1 re verschr), [1 re verschr, 1 li] 3-mal, 1 re verschr, M1R, 1 li. 67 M

Reihe 24: 1 re, M1R(li), [1 re, 1 li verschr] 3-mal, 2 re, 1 li verschr, 3 li, 1 re, 10 li, 1 re, 3 li, 2 li verschr, [1 re, 1 li verschr] 3-mal, 1 re, 2 li verschr, 3 li, 1 re, 10 li, 1 re, 3 li, 1 li verschr, 2 re, [1 li verschr, 1 re] 3-mal, M1L(li), 1 re. 69 M

Reihe 25: 1 li, M1L, [1 re verschr, 1 li] 4-mal, [1/1 RZ (1 re verschr, 1 re), 3 re, 1 li, 10 re, 1 li, 3 re, 1/1 LZ (1 re, 1 re verschr), (1 li, 1 re verschr) 3-mal, 1 li] zweimal, 1 re verschr, M1R, 1 li. 71 M

Reihe 26: 1 re, M1R(li), 1 li, [1 li verschr, 1 re] 4-mal, [1 li verschr, 4 li, 1 re, 10 li, 1 re, 4 li, (1 li verschr, 1 re) 4-mal] zweimal, 1 li verschr, 1 li, M1L(li), 1 re. 73 M

Reihe 27: 1 li, M1L, 2 re, [(1/1 LZ (1 re, 1 re verschr), 1 re verschr, (1 li, 1 re verschr) zweimal, 1/1 RZ (1 re verschr, 1 re), 4 re, 1 li, 10 re, 1 li, 4 re] zweimal, 1/1 LZ (1 re, 1 re verschr), [1 re verschr, 1 li] zweimal, 1 re verschr, 1/1 RZ (1 re verschr, 1 re), 2 re, M1R, 1 li. 75 M

Reihe 28: 1 re, M1R(li), 4 li, [2 li verschr, 1 re, 1 li verschr, 1 re, 2 li verschr, 5 li, 1 re, 10 li, 1 re, 5 li] zweimal, 2 li verschr, 1 re, 1 li verschr, 1 re, 2 li verschr, 4 li, M1L(li), 1 re. 77 M

Reihe 29: 1 li, M1L, [5 re, 1/1 LZ (1 re, 1 re verschr), 1 li, 1 re verschr, 1 li, 1/1 RZ (1 re verschr, 1 re), 5 re, 1 li, 10 re, 1 li] zweimal, 5 re, 1/1 LZ (1 re, 1 re verschr), 1 li, 1 re verschr, 1 li, 1/1 RZ (1 re verschr, 1 re), 5 re, M1R, 1 li. 79 M

Reihe 30: 1 re, M1R(li), [1 re, 6 li, (1 li verschr, 1 re) zweimal, 1 li verschr, 6 li, 1 re, 10 li] zweimal, 1 re, 6 li, [1 li verschr, 1 re] zweimal, 1 li verschr, 6 li, 1 re, M1L(li), 1 re. 81 M

DIAGRAMM B – RÜCKENTEIL

Reihe 1 (RS): [1 li, 6 re, 1/1 LZ (1 re, 1 re verschr), 1 re verschr, 1/1 RZ (1 re verschr, 1 re), 6 re, 1 li, 10 re] zweimal, 1 li, 6 re, 1/1 LZ (1 re, 1 re verschr), 1 re verschr, 1/1 RZ (1 re verschr, 1 re), 6 re, 1 li.

Reihe 2 (LS): [1 re, 7 li, 3 li verschr, 7 li, 1 re, 10 li] zweimal, 1 re, 7 li, 3 li verschr, 7 li, 1 re.

Reihe 3: [1 li, 7 re, 1/2 LZ, 7 re, 1 li, 10 re] zweimal, 1 li, 7 re, 1/2 LZ, 7 re, 1 li.

Reihe 4: [1 re, 17 li, 1 re, 10 li] zweimal, 1 re, 17 li, 1 re.

Reihe 5: [1 li, 17 re, 1 li, 10 re] zweimal, 1 li, 17 re, 1 li.

Reihe 6: Reihe 4 wdh.

Reihe 7: [1 li, (U, ssk) zweimal, 9 re, (2Mrezus, U) zweimal, 1 li, 10 re] zweimal, 1 li, [U, ssk] zweimal, 9 re, [2Mrezus, U] zweimal, 1 li.

Reihe 8: Reihe 4 wdh.

Reihe 9: [1 li, 1 re verschr, (U, ssk) zweimal, 2 re, PC, 1 re, PC, 2 re, (2Mrezus, U) zweimal, 1 re verschr, 1 li, 10 re] zweimal, 1 li, 1 re verschr, [U, ssk] zweimal, 2 re, PC, 1 re, PC, 2 re, [2Mrezus, U] zweimal, 1 re verschr, 1 li.

Reihe 10: [1 re, 1 li verschr, 15 li, 1 li verschr, 1 re, 10 li] zweimal, 1 re, 1 li verschr, 15 li, 1 li verschr, 1 re.

Reihe 11: [1 li, 1 re verschr, 1 li, (U, ssk) zweimal, 2 re, PC, 2 re, (2Mrezus, U) zweimal, 1 li, 1 re verschr, 1 li, 10 re] zweimal, 1 li, 1 re verschr, 1 li, [U, ssk] zweimal, 2 re, PC, 2 re, [2Mrezus, U] zweimal, 1 li, 1 re verschr, 1 li.

Reihe 12: [1 re, 1 li verschr, 1 re, 13 li, 1 re, 1 li verschr, 1 re, 10 li] zweimal, 1 re, 1 li verschr, 1 re, 13 li, 1 re, 1 li verschr, 1 re.

Reihe 13: [1 li, 1 re verschr] zweimal, [U, ssk] zweimal, [3 re, (2Mrezus, U) zweimal, (1 re verschr, 1 li) zweimal, 10 re, (1 li, 1 re verschr) zweimal, (U, ssk) zweimal] zweimal, 3 re, [2Mrezus, U] zweimal, [1 re verschr, 1 li] zweimal.

Reihe 14: [1 re, 1 li verschr] zweimal, [11 li, (1 li verschr, 1 re) zweimal, 10 li, (1 re, 1 li verschr) zweimal] zweimal, 11 li, [1 li verschr, 1 re] zweimal.

Reihe 15: [1 li, 1 re verschr] zweimal, [1 li, (U, ssk) zweimal, 1 re, (2Mrezus, U) zweimal, 1 li, (1 re verschr, 1 li) zweimal, 10 re, (1 li, 1 re verschr) zweimal,] zweimal, 1 li, [U, ssk] zweimal, 1 re, [2Mrezus, U] zweimal, [1 li, 1 re verschr] zweimal, 1 li.

Reihe 16: [1 re, 1 li verschr] zweimal, [1 re, 9 li, (1 re, 1 li verschr) zweimal, 1 re, 10 li, (1 re, 1 li verschr) zweimal] zweimal, 1 re, 9 li, [1 re, 1 li verschr] zweimal, 1 re.

Reihe 17: [1 li, 1 re verschr] 3-mal, [U, ssk, U, (3 re verschr zus), U, 2Mrezus, U, 1 re verschr, 1 li, 1 re verschr, 1 li, 1 re verschr, 1 li, 10 re, 1 li, 1 re verschr, 1 li, 1 re verschr, 1 li, 1 re verschr] zweimal, U, ssk, U, (3 re verschr zus), U, 2Mrezus, U, [1 re verschr, 1 li] 3-mal.

Reihe 18: [1 re, 1 li verschr] 3-mal, [7 li, (1 li verschr, 1 re) zweimal, 1 li verschr, 1 re, 10 li, (1 re, 1 li verschr) 3-mal] zweimal, 7 li, [1 li verschr, 1 re] 3-mal.

Reihe 19: [1 li, 1 re verschr] 3-mal, [1 li, U, ssk, 1 re, 2Mrezus, U, (1 li, 1 re verschr) 3-mal, 1 li, 10 re, (1 li, 1 re verschr) 3-mal,] zweimal, 1 li, U, ssk, 1 re, 2Mrezus, U, [1 li, 1 re verschr] 3-mal, 1 li.

Reihe 20: [1 re, 1 li verschr] 3-mal, [1 re, 5 li, (1 re, 1 li verschr) 3-mal, 1 re, 10 li, (1 re, 1 li verschr) 3-mal] zweimal, 1 re, 5 li, [1 re, 1 li verschr] 3-mal, 1 re.

Reihe 21: [1 li, 1 re verschr] 4-mal, [U, 3 re verschr zus, U, (1 re verschr, 1 li) 4-mal, 10 re, (1 li, 1 re verschr) 4-mal,] zweimal, U, 3 re verschr zus, U, [1 re verschr, 1 li] 4-mal.

Reihe 22: [1 re, 1 li verschr] 4-mal, [1 li, 1 li verschr] zweimal, [1 re, 1 li verschr] 3-mal, [1 re, 10 li, (1 re, 1 li verschr) 4-mal, (1 li, 1 li verschr) zweimal, (1 re, 1 li verschr) 3-mal] zweimal, 1 re.

Reihe 23: [1 li, 1/1 LZ (1 re, 1 re verschr), (1 re verschr, 1 li) 6-mal, 1 re verschr, 1/1 RZ (1 re verschr, 1 re), 1 li, 10 re] zweimal, 1 li, 1/1 LZ (1 re, 1 re verschr), [1 re verschr, 1 li] 6-mal, 1 re verschr, 1/1 RZ (1 re verschr, 1 re), 1 li.

Reihe 24: [1 re, 1 li, 2 li verschr, (1 re, 1 li verschr) 5-mal, 1 re, 2 li verschr, 1 li, 1 re, 10 li] zweimal, 1 re, 1 li, 2 li verschr, [1 re, 1 li verschr] 5-mal, 1 re, 2 li verschr, 1 li, 1 re.

Reihe 25: [1 li, 1 re, 1/1 LZ (1 re, 1 re verschr), (1 li, 1 re verschr) 5-mal, 1 li, 1/1 RZ (1 re verschr, 1 re), 1 re, 1 li, 10 re] zweimal, 1 li, 1 re, 1/1 LZ (1 re, 1 re verschr), [1 li, 1 re verschr] 5-mal, 1 li, 1/1 RZ (1 re verschr, 1 re), 1 re, 1 li.

Reihe 26: [1 re, 2 li, (1 li verschr, 1 re) 6-mal, 1 li verschr, 2 li, 1 re, 10 li] zweimal, 1 re, 2 li, [1 li verschr, 1 re] 6-mal, 1 li verschr, 2 li, 1 re.

Reihe 27: [1 li, 2 re, 1/1 LZ (1 re, 1 re verschr), (1 re verschr, 1 li) 4-mal, 1 re verschr, 1/1 RZ (1 re verschr, 1 re), 2 re, 1 li, 10 re] zweimal, 1 li, 2 re, 1/1 LZ (1 re, 1 re verschr), [1 re verschr, 1 li] 4-mal, 1 re verschr, 1/1 RZ (1 re verschr, 1 re), 2 re, 1 li.

Reihe 28: [1 re, 3 li, 2 li verschr, (1 re, 1 li verschr) 3-mal, 1 re, 2 li verschr, 3 li, 1 re, 10 li] zweimal, 1 re, 3 li, 2 li verschr, [1 re, 1 li verschr] 3-mal, 1 re, 2 li verschr, 3 li, 1 re.

Reihe 29: [1 li, 3 re, 1/1 LZ (1 re, 1 re verschr), (1 li, 1 re verschr) 3-mal, 1 li, 1/1 RZ (1 re verschr, 1 re), 3 re, 1 li, 10 re] zweimal, 1 li, 3 re, 1/1 LZ (1 re, 1 re verschr), [1 li, 1 re verschr] 3-mal, 1 li, 1/1 RZ (1 re verschr, 1 re), 3 re, 1 li.

Reihe 30: [1 re, 4 li, (1 li verschr, 1 re) 4-mal, 1 li verschr, 4 li, 1 re, 10 li] zweimal, 1 re, 4 li, [1 li verschr, 1 re] 4-mal, 1 li verschr, 4 li, 1 re.

Reihe 31: [1 li, 4 re, 1/1 LZ (1 re, 1 re verschr), (1 re verschr, 1 li) zweimal, 1 re verschr, 1/1 RZ (1 re verschr, 1 re), 4 re, 1 li, 10 re] zweimal, 1 li, 4 re, 1/1 LZ (1 re, 1 re verschr), [1 re verschr, 1 li] zweimal, 1 re verschr, 1/1 RZ (1 re verschr, 1 re), 4 re, 1 li.

Reihe 32: [1 re, 5 li, 2 li verschr, 1 re, 1 li verschr, 1 re, 2 li verschr, 5 li, 1 re, 10 li] zweimal, 1 re, 5 li, 2 li verschr, 1 re, 1 li verschr, 1 re, 2 li verschr, 5 li, 1 re.

Reihe 33: [1 li, 5 re, 1/1 LZ (1 re, 1 re verschr), 1 li, 1 re verschr, 1 li, 1/1 RZ (1 re verschr, 1 re), 5 re, 1 li, 10 re] zweimal, 1 li, 5 re, 1/1 LZ (1 re, 1 re verschr), 1 li, 1 re verschr, 1 li, 1/1 RZ (1 re verschr, 1 re), 5 re, 1 li.

Reihe 34: [1 re, 6 li, (1 li verschr, 1 re) zweimal, 1 li verschr, 6 li, 1 re, 10 li] zweimal, 1 re, 6 li, [1 li verschr, 1 re] zweimal, 1 li verschr, 6 li, 1 re.

DIAGRAMM C - Vorderteil

Reihe 1 (RS): 1 li, 17 re, 1 li.

Reihe 2 (LS): 1 re, 17 li, 1 re.

Reihe 3: 1 li, [U, ssk] zweimal, 9 re, [2Mrezus, U] zweimal, 1 li.

Reihe 4: 1 re, 17 li, 1 re.

Reihe 5: 1 li, 1 re verschr, [U, ssk] zweimal, 2 re, PC, 1 re, PC, 2 re, [2Mrezus, U] zweimal, 1 re verschr, 1 li.

Reihe 6: 1 re, 1 li verschr, 15 li, 1 li verschr, 1 re.

Reihe 7: 1 li, 1 re verschr, 1 li, [U, ssk] zweimal, 2 re, PC, 2 re, [2Mrezus, U] zweimal, 1 li, 1 re verschr, 1 li.

Reihe 8: 1 re, 1 li verschr, 1 re, 13 li, 1 re, 1 li verschr, 1 re.

Reihe 9: [1 li, 1 re verschr] zweimal, [U, ssk] zweimal, 3 re, [2Mrezus, U] zweimal, [1 re verschr, 1 li] zweimal.

Reihe 10: [1 re, 1 li verschr] zweimal, 11 li, [1 li verschr, 1 re] zweimal.

Reihe 11: [1 li, 1 re verschr] zweimal, 1 li, [U, ssk] zweimal, 1 re, [2Mrezus, U] zweimal, [1 li, 1 re verschr] zweimal, 1 li.

Reihe 12: [1 re, 1 li verschr] zweimal, 1 re, 9 li, [1 re, 1 li verschr] zweimal, 1 re.

Reihe 13: [1 li, 1 re verschr] 3-mal, U, ssk, U, 3 re verschr zus, U, 2Mrezus, U, [1 re verschr, 1 li] 3-mal.

Reihe 14: [1 re, 1 li verschr] 3-mal, 7 li, [1 li verschr, 1 re] 3-mal.

Reihe 15: [1 li, 1 re verschr] 3-mal, 1 li, U, ssk, 1 re, 2Mrezus, U, [1 li, 1 re verschr] 3-mal, 1 li.

Reihe 16: [1 re, 1 li verschr] 3-mal, 1 re, 5 li, [1 re, 1 li verschr] 3-mal, 1 re.

Reihe 17: [1 li, 1 re verschr] 4-mal, U, (3 re verschr zus), U, [1 re verschr, 1 li] 4-mal.

Reihe 18: [1 re, 1 li verschr] 4-mal, [1 li, 1 li verschr] zweimal, [1 re, 1 li verschr] 3-mal, 1 re.

Reihe 19: 1 li, 1/1 LZ (1 re, 1 re verschr), [1 re verschr, 1 li] 6-mal, 1 re verschr, 1/1 RZ (1 re verschr, 1 re), 1 li.

Reihe 20: 1 re, 1 li, 2 li verschr, [1 re, 1 li verschr] 5-mal, 1 re, 2 li verschr, 1 li, 1 re.

Reihe 21: 1 li, 1 re, 1/1 LZ (1 re, 1 re verschr), [1 li, 1 re verschr] 5-mal, 1 li, 1/1 RZ (1 re verschr, 1 re), 1 re, 1 li.

Reihe 22: 1 re, 2 li, [1 li verschr, 1 re] 6-mal, 1 li verschr, 2 li, 1 re.

Reihe 23: 1 li, 2 re, 1/1 LZ (1 re, 1 re verschr), [1 re verschr, 1 li] 4-mal, 1 re verschr, 1/1 RZ (1 re verschr, 1 re), 2 re, 1 li.

Reihe 24: 1 re, 3 li, 2 li verschr, [1 re, 1 li verschr] 3-mal, 1 re, 2 li verschr, 3 li, 1 re.

Reihe 25: 1 li, 3 re, 1/1 LZ (1 re, 1 re verschr), [1 li, 1 re verschr] 3-mal, 1 li, 1/1 RZ (1 re verschr, 1 re), 3 re, 1 li.

Reihe 26: 1 re, 4 li, [1 li verschr, 1 re] 4-mal, 1 li verschr, 4 li, 1 re.

Reihe 27: 1 li, 4 re, 1/1 LZ (1 re, 1 re verschr), [1 re verschr, 1 li] zweimal, 1 re verschr, 1/1 RZ (1 re verschr, 1 re), 4 re, 1 li.

Reihe 28: 1 re, 5 li, 2 li verschr, 1 re, 1 li verschr, 1 re, 2 li verschr, 5 li, 1 re.

Reihe 29: 1 li, 5 re, 1/1 LZ (1 re, 1 re verschr), 1 li, 1 re verschr, 1 li, 1/1 RZ (1 re verschr, 1 re), 5 re, 1 li.

Reihe 30: 1 re, 6 li, [1 li verschr, 1 re] zweimal, 1 li verschr, 6 li, 1 re.

Reihe 31: 1 li, 6 re, 1/1 LZ (1 re, 1 re verschr), 1 re verschr, 1/1 RZ (1 re verschr, 1 re), 6 re, 1 li.

Reihe 32: 1 re, 7 li, 3 li verschr, 7 li, 1 re.

Reihe 33: 1 li, 7 re, 1/2 LZ, 7 re, 1 li.

Reihe 34: 1 re, 17 li, 1 re.