



STRICKANLEITUNG

# La Spiga

## Mütze

Design: IntreKFidiceci | Hobbii Design

## MATERIAL

### Highland Wool

HF: 1 (2) Knäuel der Farbe 29

KF: 2 (2) Knäuel der Farbe 25

Rundstricknadel 4 mm, 40 cm

Maschenmarkierer (MM)

Wollnadel

## GARNQUALITÄT

 **Highland Wool**, Hobbii

100 % peruanische Hochlandwolle

50 g = 175 m

## MASCHENPROBE

20 M × 26 Reihen = 10 cm x 10 cm

## ABKÜRZUNGEN

KF: Kontrastfarbe

abn.: Abnehmen

M re: rechte Masche(n)

2Mrezus: 2 Maschen rechts

zusammenstricken (1 Abnahme)

HF: Hauptfarbe

MM: Maschenmarkierer

VS: Vorderseite

RS: Rückseite

## GRÖßE

S/M (L/XL)

## ABMESSUNGEN

Breite: 22 (24) cm

Länge: 27 (27) cm

## INFORMATIONEN ZUR ANLEITUNG

Diese schöne Mütze ist in zwei verbundenen Schichten gestrickt. Die äußere Schicht wird nach einer Strickschrift gestrickt. Die innere Schicht wird glatt rechts mit 2 abwechselnden Farben gestrickt.

Das Modell trägt Größe S/M.

Die Mütze kommt mit einem passenden Cowl.

## HASHTAGS FÜR SOZIALE MEDIEN

#hobbiidesign #hobbiilaspiga #intreKFidiceci

#hobbiinaturalbeauty #hobbiilaspigaMütze

## BESTELLE DAS GARN HIER

<https://shop.hobbii.de/la-spiga-mutze>



## FRAGEN

Bei Fragen zur Anleitung wende dich gerne an [kundenservice@hobbii.de](mailto:kundenservice@hobbii.de).

Bitte auch unbedingt Namen und Nummer der Anleitung angeben.

Viel Vergnügen!

# Anleitung



## ÄUSSERE SCHICHT

**Das Beispiel verwendet eine Anschlagmethode mit langem Fadenende. Du wirst später von der Anschlagkante Maschen aufnehmen.**

Mit der HF schlägst du 106 (120) M an. Setze einen MM und verbinde die M, um in Runden zu arbeiten. Achte darauf, die Maschen nicht zu verdrehen.

**Runde 1:** (1Mre in HF, 1Mre in KF) bis zum Ende der Runde.

Wiederhole Runde 1 weitere 21 Mal oder bis die Arbeit etwa 10 cm misst.

*Nur GRÖSSE S/M: 1M abn. (105 M)*

## BEGINN DES FARBSCHEMAS

Stricke nun die Tabelle in der HF und KF.

Die Tabelle wird von der unteren rechten Ecke zur oberen linken Ecke gelesen.

Die Tabelle wird in der Runde 7 (8) Mal wiederholt, insgesamt 32 Runden.

Schneide den Faden der KF ab und stricke 1 Runde mit der HF.

Runde 56: (3 M re, 2Mrezus) bis zum Ende der Runde.

Rundes 57–60: alle M rechts stricken.

Runde 61: (2 M re, 2Mrezus) bis zum Ende der Runde.

Runde 62: alle M rechts stricken.

Runde 63: (1 M re, 2Mrezus) bis zum Ende der Runde.

Runde 64: alle M rechts stricken.

Runde 65: 2Mrezus bis zum Ende der Runde.

Runde 66: alle M rechts stricken.

Runde 67: 2Mrezus bis zum Ende der Runde.

Runde 68: alle M rechts stricken.

Den Faden abschneiden und durch die verbleibenden M ziehen.

## INNERE SCHICHT

Nimm M entlang der Anschlagkante der äußeren Schicht auf. Beginne mit dem Aufnehmen von M am Anfang der Runde.

Runde 1: Mit der KF und der VS dir zugewandt, nimm 107 (121) M von der Anschlagkante der äußeren Schicht auf und stricke sie rechts ab. Setze einen MM und verbinde die Arbeit zur Runde.

Runde 2: (1 M re in HF, 1 M re in KF) bis zum Ende der Runde.

Runde 3: (1 M re in KF, 1 M re in HF) bis zum Ende der Runde.

Wiederhole die Runden 2 – 3 weitere 10 Mal oder bis du etwa 10 cm erreicht hast.

Den Faden der HF abschneiden.

Mit der KF weiterstricken, bis die Arbeit etwa 25 cm misst.

Verwebe das KF-Fadenende vom Anfang der inneren Schicht.

Die Formung der Krone für die innere Schicht schließt den Stoff, daher musst du die Enden jetzt einweben.

Runde 56: (3 M re, 2 M rezus) bis zum Ende der Runde.

Runde 57–60: alle M rechts stricken.

Runde 61: (2 M re, 2 M rezus) bis zum Ende der Runde.

Runde 62: alle M rechts stricken.

Runde 63: (1 M re, 2 M rezus) bis zum Ende der Runde.

Runde 64: alle M rechts stricken.

Runde 65: 2 M rezus bis zum Ende der Runde.

Runde 66: alle M rechts stricken.

Runde 67: 2 M rezus bis zum Ende der Runde.

Runde 68: alle M rechts stricken.

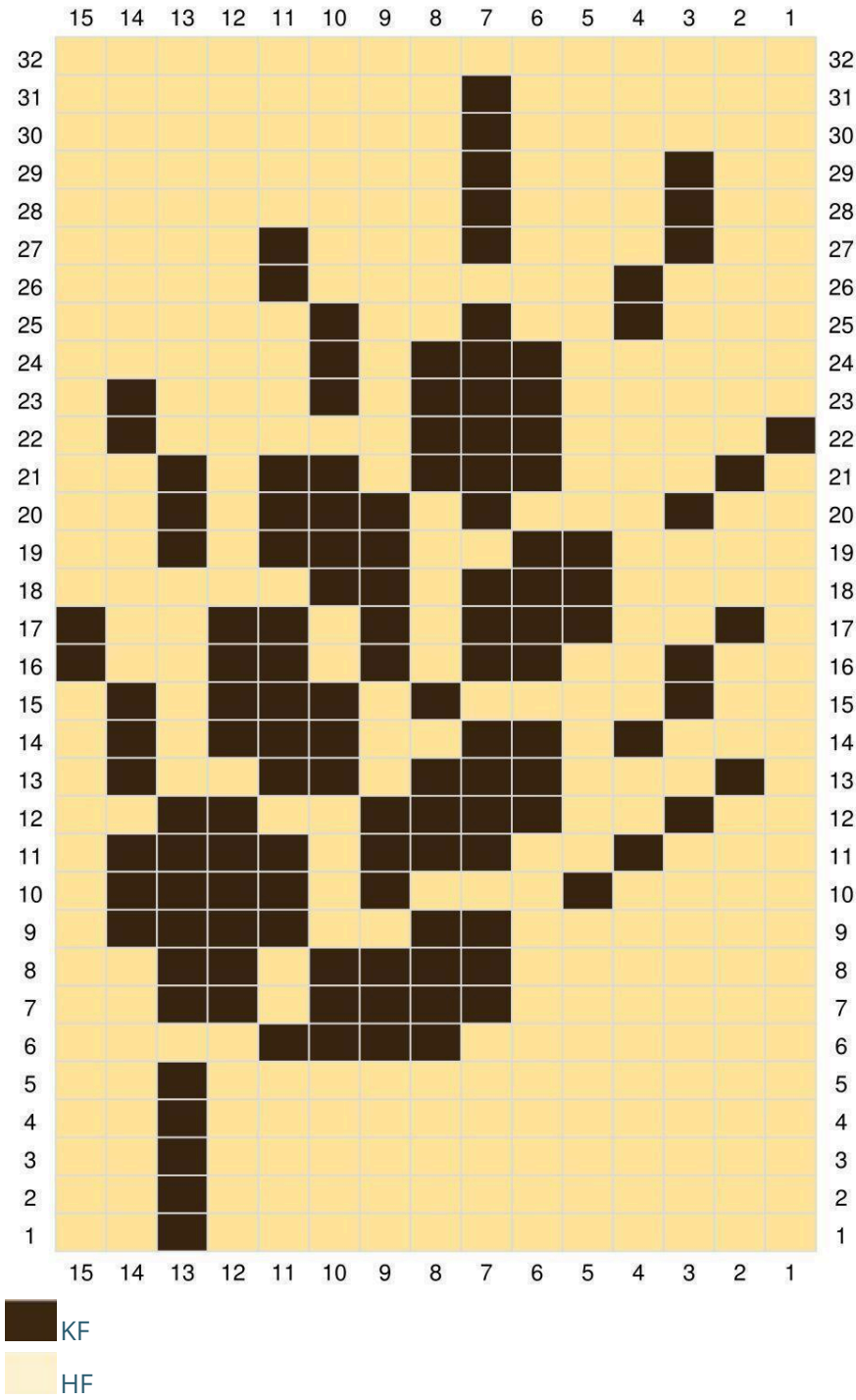
Den Faden abschneiden und durch die verbliebenen M ziehen.

## Fertigstellung

Die fertige Mütze zum Glätten des Stoffes feucht spannen.

Diese Mütze ist beidseitig tragbar, sodass du sie nach Belieben tragen kannst.

## GRAFIK



Viel Spaß!  
@intreKFidiceci

