



**STRICKANLEITUNG**

# **Tipsy**

## **Mütze**

**Design: Meg Roke | Hobbii Design**

## MATERIAL

### Soft Alpaca

- 1 Knäuel, Farbe 45 (GF)
- 1 Knäuel, Farbe 25 (KF1)
- 1 Knäuel, Farbe 20 (KF2)

Rundstricknadel 3,5 mm, 40 cm  
Strumpfsticknadeln 3,5 mm  
Rundstricknadel 2,75 mm, 40 cm

8 Maschenmarkierer  
Schere  
Sticknadel

## GARN

 **Soft Alpaca**, Hobbii  
100 % Alpaka  
50 g = 165 m

## MASCHENPROBE

30 M x 30 Rd = 10 cm x 10 cm im Muster

## ABKÜRZUNGEN

GF = Grundfarbe  
KF1 = Kontrastfarbe 1  
KF2 = Kontrastfarbe 2  
re = rechts  
2Mrezus = 2 Maschen rechts  
zusammenstricken (1 Maschen  
abgenommen)  
Mm = Maschenmarkierer  
li = links  
Mm an = Maschenmarkierer anbringen  
Rd = Runde(n)  
Mm abh = Maschenmarkierer abheben  
M = Masche(n)

## GRÖÖE

S (M, L, XL)

## MAÖE

Umfang: 51,5 (54, 57, 59,5) cm  
Länge: 21 (21,5, 22, 23) cm

## INFORMATION ZUR ANLEITUNG

Diese moderne Mütze wird in der Runde von unten nach oben gestrickt, beginnend mit einer kontrastfarbenen Anschlagkante und gefolgt von einem Rand im einfachen Rippenmuster, der in der Grundfarbe gearbeitet wird. Das dreifarbig geometrische Muster wird durchgehend glatt rechts gestrickt und besteht aus sich abwechselnden rechteckigen Farblöcken, wobei die obere rechte Ecke jedes Blocks in einer dunkleren Farbe gearbeitet wird. Die Oberseite der Mütze wird glatt rechts in der Grundfarbe gestrickt, mit wirbelförmigen rechtsgeneigten Abnahmen in jeder Runde.

Das Bild zeigt Größe L.

Zur Topsy-Mütze gibt es den passenden Topsy-Halswärmer.

## HASHTAGS FÜR SOZIALE MEDIEN

#hobbiidesign #hobbiigraphical  
#hobbiitipsy

## BESTELLE DAS GARN HIER

<https://shop.hobbii.de/tipsy-mutze>

## FRAGEN

Bei Fragen zur Anleitung wende dich gerne an [kundenservice@hobbii.de](mailto:kundenservice@hobbii.de).  
Bitte auch unbedingt Namen und Nummer der Anleitung angeben.

Viel Vergnügen!

# Anleitung



## INFOS UND TIPPS

### Einfaches Rippenmuster

Alle Runden: 1 re, 1 li.

### Glatt rechts

Alle Runden: Rechts

## MÜTZENKÖRPER

### Gerippter Rand

Mit KF2 im Kreuzansschlag (oder deiner bevorzugten elastischen Methode) 152 (160, 168, 176) M auf der kleineren Rundnadel anschlagen.

Die KF2 abschneiden, die GF ansetzen.

Eine Runde im einfachen Rippenmuster arbeiten.

Mm an, die Arbeit zur Runde verbinden.

Im einfachen Rippenmuster stricken, bis der Rand 3 (4, 4, 4,5) cm ab der Anschlagkante misst.

### Mützenkörper

Wechsle zur größeren Rundnadel.

1 Rd in der GF stricken.

Die Rd 1-16 des Farbdigramms glatt rechts stricken und den aus 8 M bestehenden Rapport 19 (20, 21, 22) Mal über jede Rd wiederholen.

Rd 1-16 noch einmal wiederholen.

KF1 und KF2 abschneiden.

### Oberer Teil

Wenn nötig, zu den Strumpfstricknadeln wechseln.

Nächste Rd: (17 (18, 19, 20) M re, 2Mrezus, Mm an) 7-mal, 17 (18, 19, 20) M re, 2Mrezus. [144 (152, 160, 168) M insgesamt]

Abnahme-Rd: Bis 2 M vor dem Mm stricken, 2Mrezus, Mm abh) 8-mal. [136 (144, 152, 160) M insgesamt]

Die letzte Abnahme-Rd wiederholen, bis noch 16 M übrig sind.

Nächste Rd: (2Mrezus) 8-mal. [8 M insgesamt]

Die GF abschneiden und ein 15 cm langes Ende stehen lassen.

Das Garnende durch die verbleibenden Maschen ziehen, festziehen und sichern.

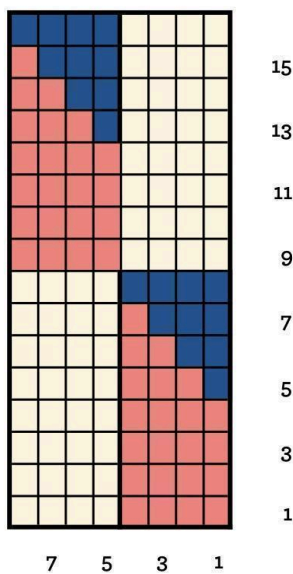
## FERTIGSTELLEN

Alle losen Fäden vernähen.

Die Arbeit feucht auf die richtigen Maße spannen.

## Farbdiagramm

- GF
- KF1
- KF2



**Viel Vergnügen!**

Meg Roke