



STRICKANLEITUNG

Tipsy

Halswärmer

Design: Meg Roke | Hobbii Design

MATERIAL

Soft Alpaca

- 1 Knäuel, Farbe 45 (GF)
- 1 Knäuel, Farbe 25 (KF1)
- 1 Knäuel, Farbe 20 (KF2)

Rundstricknadel 3,5 mm, 40 cm
Rundstricknadel 3,25 mm, 40 cm

1 Maschenmarkierer
Schere
Sticknadel

GARN

 **Soft Alpaca**, Hobbii

100 % Alpaka
50 g = 165 m

MASCHENPROBE

30 M x 30 Rd = 10 cm x 10 cm im Muster

ABKÜRZUNGEN

GF = Grundfarbe
KF1 = Kontrastfarbe 1
KF2 = Kontrastfarbe 2
re = rechts
li = links
Mm an = Maschenmarkierer anbringen
Rd = Runde(n)
M = Masche(n)

GRÖßE

S/M (L/XL)

MAßE

Umfang: 57 (62) cm
Länge: 26,5 (32) cm

INFORMATION ZUR ANLEITUNG

Dieser moderne Halswärmer wird in der Runde von unten nach oben gestrickt, beginnend mit einer kontrastfarbenen Anschlagkante und gefolgt von einem 2,5 cm breiten Rand im einfachen Rippenmuster, der in der Grundfarbe gearbeitet wird. Das dreifarbige geometrische Muster wird durchgehend glatt rechts gestrickt und besteht aus sich abwechselnden rechteckigen Farbblöcken, wobei die obere rechte Ecke jedes Blocks in einer dunkleren Farbe gearbeitet wird. Der obere und untere Rand des Halswärmers wird auf die gleiche Weise gestrickt.

Das Bild zeigt die kleinere Größe S/M.

Zum Topsy-Halswärmer gibt es die passende Topsy-Mütze.

HASHTAGS FÜR SOZIALE MEDIEN

#hobbiidesign #hobbiigraphical
#hobbiitipsy

BESTELLE DAS GARN HIER

<https://shop.hobbii.de/tipsy-halswarmer>

FRAGEN

Bei Fragen zur Anleitung wende dich gerne an kundenservice@hobbii.de.
Bitte auch unbedingt Namen und Nummer der Anleitung angeben.

Viel Vergnügen!

Anleitung



INFOS UND TIPPS

Einfaches Rippenmuster

Alle Runden: 1 re, 1 li.

Glatt rechts

Alle Runden: Rechts

HAUPTTEIL

Rand im Rippenmuster

Mit KF2 im Kreuzanschlag (oder deiner bevorzugten elastischen Methode) 168 (184) M auf der kleineren Rundnadel anschlagen.

Die KF2 abschneiden, die GF ansetzen.

Eine Runde im einfachen Rippenmuster arbeiten.

Mm an, die Arbeit zur Runde verbinden.

Für 2,5 cm im einfachen Rippenmuster stricken.

Hauptteil

Wechsle zur größeren Rundnadel.

1 Rd in der GF stricken.

Die Rd 1-16 des Farbdigramms glatt rechts stricken und den aus 8 M bestehenden Rapport 21 (23) Mal über jede Rd wiederholen.

Rd 1-16 noch dreimal (viermal) wiederholen.

1 Rd in der GF stricken.

Rand im Rippenmuster

Wechsle zur kleineren Rundnadel.

In der GF für 2,5 cm im einfachen Rippenmuster stricken.

Das Garn abschneiden, KF2 ansetzen.

Mit KF2 im Muster abketten.

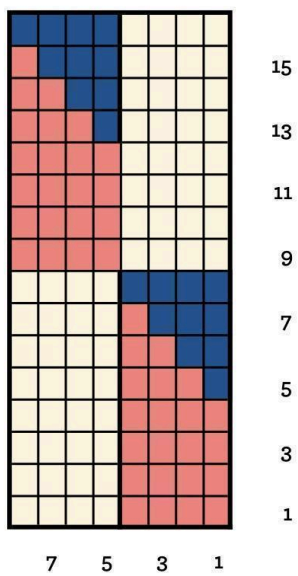
FERTIGSTELLEN

Alle losen Fäden vernähen.

Die Arbeit feucht auf die richtigen Maße spannen.

Farbdiagramm

- GF
- KF1
- KF2



Viel Vergnügen!

Meg Roke