



STRICKANLEITUNG

Lucia

Kinderpullover

Design: JoJo Knitwear | Hobbii Design

MATERIAL

EINFARBIG – ALTERNATIVE 1

2 (3) 3 (3) 4 (4) Knäuel Divina, Farbe Sangria (15)

2 (3) 3 (3) 3 (3) Knäuel Friends Kid Silk, Farbe Maroon (49)

EINFARBIG - ALTERNATIVE 2

2 (3) 3 (3) 4 (4) Knäuel Divina, Farbe Sangria (15)

1 (2) 2 (2) 2 (2) Knäuel Soft Alpaca Lace, Farbe Deep Red (10)

Rundstricknadel 5,5 mm, 40 und 80 cm. Die Nadelstärke ist nur ein Richtwert.

Entsprechend der Maschenprobe sollte eine größere oder kleinere Nadelstärke verwendet werden.

Maschenmarkierer

Maschenhalterseile

Stopfnadel

GARN

 **Divina**, Hobbii

65 % Alpaka, 28 % Polyamid, 7 %

Merinowolle

50 g = 150 m

 **Friends Kid Silk**, Hobbii

72 % Mohair, 25 % Seide, 3 % Wolle

25 g = 200 m

 **Soft Alpaca Lace**, Hobbii

100% Alpaka

50 g = 400 m

MASCHENPROBE

10 x 10 cm = 15 M x 26 R

GRÖSSE

2 (3-4) 5-6 (7-8) 9-10 (11-12) Jahre

MAßE

Länge: 33 (36) 40 (44) 48 (52) cm

Breite: 31,5 (33,5) 35,5 (38) 40 (42,5) cm

INFORMATION ZUR ANLEITUNG

Der Pullover Lucia wird von oben nach unten gestrickt. Der Halsausschnitt und die Passe werden in der Runde mit einem zarten Lochmuster gearbeitet. Die Passe wird für

Ärmel, Rücken und Vorderteil geteilt, dann wird glatt rechts weitergestrickt. Am Ende werden die Ärmel gearbeitet.

Die Anleitung enthält Musterdiagramme mit Erklärungen.

Der Pullover wird auf der Rundnadel mit je einem Faden von jeder Garnart gleichzeitig gestrickt.

Die Anleitung enthält Musterdiagramme mit Erklärungen.

HASHTAGS FÜR SOZIALE MEDIEN

#hobbiidesign #hobbiilucia #jojoknitwear

#jojoknitwearxhobbii #hobbiiNordicChristmas

BESTELLE DAS GARN HIER

<https://shop.hobbii.de/lucia-kinderpullover>

FRAGEN

Bei Fragen zur Anleitung wende dich gerne an kundenservice@hobbii.de.

Bitte auch unbedingt Namen und Nummer der Anleitung angeben.

Viel Vergnügen!

Anleitung



FARBALTERNATIVEN

ZWEIFARBIG - ALTERNATIVE 1

Grundfarbe

2 (3) 3 (3) 4 (4) Knäuel Divina
 1 (2) 2 (2) 2 (2) Knäuel Soft Alpaca Lace

Kontrastfarbe

1 (1) 1 (1) 1 (1) Knäuel Divina
 1 (1) 1 (1) 1 (1) Knäuel Soft Alpaca Lace

ZWEIFARBIG - ALTERNATIVE 2

Grundfarbe

2 (3) 3 (3) 4 (4) Knäuel Divina
 2 (3) 3 (3) 3 (3) Knäuel Friends Kid Silk

Kontrastfarbe

1 (1) 1 (1) 1 (1) Knäuel Divina
 1 (1) 1 (1) 1 (1) Knäuel Friends Kid Silk

ABKÜRZUNGEN

re = rechts
 li = links
 M = Masche(n)
 R = Reihe(n)
 Rd = Runde(n)
 verschr = verschränkt

INFOS UND TIPPS

GRÖßENHINWEIS

Bitte beachte, dass die in der Anleitung angegebenen Maße nur dann verlässlich sind, wenn du die Maschenprobe einhältst.

2 - 3/4 - 5/6 - 7/8 - 9/10 - 11/12 Jahre. Die Größe entspricht ungefähr der Größe des Kindes in Zentimetern: 92 - 98/104 - 110/116 - 122/128 - 134/140 - 146/152.

ABNAHMETIPPS (gilt für die Ärmel)

Nimm auf jeder Seite des Markierers wie folgt 1 Masche ab: Stricken, bis 2 Maschen vor dem Markierer übrig sind, 1 Masche wie zum Rechtsstricken abheben, 1 Masche rechts und die abgehobene Masche über die gestrickte ziehen, den Markierer verschieben und 2 Maschen rechts zusammenstricken.

ZUNAHMETIPPS (gilt für die Passe)

Den Querfaden zwischen zwei Maschen auf die Nadel nehmen und rechts verschränkt abstricken.

HALSBUND UND PASSE

Schlage mit je einem Faden beider Garnarten 54-(56)-58-(60)-62-(64) M auf Rundnadel 5,5 mm an. Es wird nun im Rippenmuster, 1 re verschr / 1 li, gestrickt. Stricke, bis der Halsbund 2,5 cm breit ist. Stricke 1 Rd re, in der du gleichmäßig verteilt 12-(13)-13-(15)-17-(19) M zunimmst = 66-(69)-71-(75)-79-(83) M. Stricke dann 3 Rd rechts (2 Rd, wenn du mit 2 Farben arbeitest). Stricke danach eine Rd, in der du gleichmäßig verteilt 12-(15)-13-(15)-17-(19) M zunimmst = 78-(84)-84-(90)-96-(102) M. Folge Diagramm A, wenn du den Pullover in einer Farbe strickst. Folge Diagramm B, wenn du den Pullover in zwei Farben strickst. Der Musterrapport wird in der Breite 13-(14)-14-(15)-16-(17)-mal wiederholt. Das entspricht dem 1. Musterband an der Passe. Stricke 3 Rd rechts. In der nächsten Runde werden gleichmäßig verteilt 24-(24)-30-(30)-30-(36) M zugenommen. Folge Diagramm A. Folge Diagramm B, wenn du mit 2 Farben arbeitest. Der Musterrapport wird in der Breite 17-(18)-19-(20)-21-(23)-mal wiederholt. Das entspricht dem 2. Musterband an der Passe.

Stricke 4 Rd rechts. In der nächsten Rd werden gleichmäßig verteilt 25-(27)-30-(34)-39-(40) M zugenommen. Stricke 2 cm rechts. In der nächsten Rd werden gleichmäßig verteilt 25-(27)-30-(34)-39-(42) M zugenommen = 152-(162)-174-(188)-204-(220) M. Arbeite weiter, bis die Arbeit eine Länge von 15-(16)-17-(18)-19-(20) cm hat.

RUMPF

Die Arbeit wird nun wie folgt in Rumpf und Ärmel aufgeteilt: Stricke 45-(48)-50-(54)-58-(64) M re (Passe), lege die nächsten 31-(33)-37-(40)-44-(46) M für die Ärmel auf einem Maschenhalter still und schlage 3-(3)-3-(4)-4-(4) neue M zwischen Vorderteil und Passe an. Stricke 45-(48)-50-(54)-58-(64) M re (Vorderteil), lege die nächsten 31-(33)-37-(40)-44-(46) M für die Ärmel auf einem Maschenhalter still und schlage 3-(3)-3-(4)-4-(4) neue M zwischen Vorderteil und Passe an. Das Rumpfteil besteht nun aus 96-(102)-106-(116)-124-(136) M.

Stricke glatt rechts in der Runde weiter, bis die Arbeit eine Länge von ca. 30-(33)-37-(41)-45-(49) cm hat. (Überprüfe, ob die Länge deinen Wünschen entspricht.) Stricke 1 Rd re, in der du gleichmäßig verteilt 6-(6)-6-(8)-8-(8) M zunimmst. Stricke 3 cm im Rippenmuster, 1 re verschr / 1 li.

ÄRMEL

Nimm die Maschen auf dem Maschenhalter zurück auf die Nadel und fasse aus jeder der 3-(3)-3-(4)-4-(4) an der Seite unter dem Ärmel aufgefassten M 1 M auf = 34-(36)-40-(44)-48-(50) M. Bringe in der Mitte der neuen Maschen einen Markierer an und beginne die Rd hier. Stricke glatt rechts in der Runde. Wenn die Arbeit eine Länge von 2 cm ab der Teilung hat, wird auf jeder Seite des Markierers 1 M abgenommen. Nimm auf diese Weise alle 2-(2)-2-(2,5)-2,5-(2,5) cm insgesamt 3-(3)-3-(4)-4-(4)-mal ab = 28-(30)-34-(36)-40-(42) M. Arbeite weiter, bis der Ärmel eine Länge von 19-(22)-26-(31)-34-(38) cm ab der Teilung hat. Überprüfe, ob die Länge deinen Wünschen entspricht. Stricke 2,5 cm im Rippenmuster, 1 re verschr / 1 li. Kette alle Maschen locker ab. Stricke den anderen Ärmel genauso.

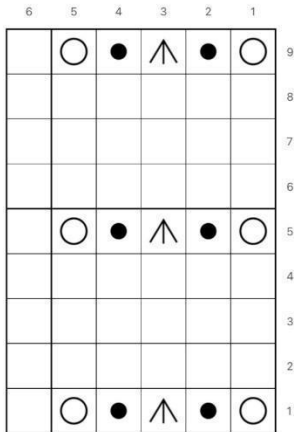
FERTIGSTELLEN





Vernähe alle Fäden.

Viel Vergnügen!

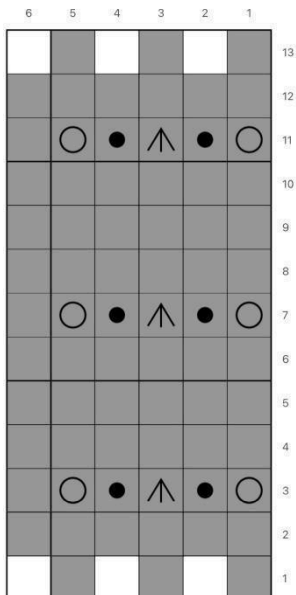
JOJO KNITWEAR






STRICKSCHRIFT A



-  Rechts auf der rechten und links auf der linken Seite
-  Links
-  Umschlag
-  3 links zusammen

STRICKSCHRIFT B



-  Rechts auf der rechten und links auf der linken Seite (Kontrastfarbe)
-  Links
-  Umschlag
-  3 links zusammen
-  Rechts auf der rechten und links auf der linken Seite (Grundfarbe)