



HÄKELANLEITUNG

Pining for Winter

Schal

Design: Me and my yarn – Agneta Naucèr | Hobbii Design

MATERIAL

Highland Wool

A: 4 Knäuel der Farbe 14, Wild River

B: 1 Knäuel der Farbe 35, Wild Berry

C: 3 Knäuel der Farbe 04, Cappuccino

Häkelnadel 4,5 mm

GARNQUALITÄT

 **Highland Wool**, Hobbii

100 % peruanische Hochlandwolle

50 g = 175 m

MASCHENPROBE

17 Stb x 9 Reihen = 10 cm x 10 cm / 4" x 4"

ABKÜRZUNGEN

KM = Kettmasche(n)

LM = Luftmasche(n)

LMB = Luftmaschenbogen

M = Masche(n)

fM = feste Masche(n)

Stb = Stäbchen

DStb = Doppelstäbchen

vRStb = vorderes Reliefstäbchen

vRStb = vorderes Relief-Doppelstäbchen

hRStb = hinteres Relief-Doppelstäbchen

picot = drei LM, fM in die 1. LM

WLM = Wendeluftmasche.

Eine normale Luftmaschenkette, um die neue Reihe zu beginnen, zählt aber nicht bei der Maschenzahl.

GRÖSSE

Einheitsgröße

ABMESSUNGEN

Breite: 155 cm

Länge: 81 cm

INFORMATIONEN ZUR ANLEITUNG

Ein dekorativer Schal für erfahrene Häkler:innen, den zu häkeln großen Spaß macht. Finnisches Design mit einer zarten Spitze mit Tannenzapfenmuster. Das Muster verwendet doppelte und dreifache Stäbchen auf der Vorder- und Rückseite, um die besondere Textur des Schals zu erzeugen. Der Schal wird von oben nach unten und in drei verschiedenen Abschnitten gehäkelt.

- Komplette Diagramme für die drei verschiedenen Musterabschnitte
- Maschenzählung für den ersten Musterabschnitt und die letzten Reihen in Abschnitt eins und zwei, damit du den Überblick behältst.

- Muster für erfahrene Häkler geeignet.

HASHTAGS FÜR SOZIALE MEDIEN

#hobbiidesign #hobbiipiningforwinter

#piningforwinterSchal #meandmyyarn

#hobbiiachristmastale

BESTELLE DAS GARN HIER

<https://shop.hobbii.de/pining-for-winter-schal>



FRAGEN

Bei Fragen zur Anleitung wende dich gerne an kundenservice@hobbii.de.

Bitte auch unbedingt Namen und Nummer der Anleitung angeben.

Viel Vergnügen!

Anleitung



INFO UND TIPPS

* * = alles zwischen diesen Sternchen wird in dieselbe M gehäkelt

[] x Mal = Wiederhole Anweisungen in Klammern als Sequenz so oft, wie nach den schließenden Klammern angegeben. Zum Beispiel [LM, Stb] 4-mal.

() = Maschenanzahl, gibt nach jeder Reihe die Anzahl der M an, nachdem die Reihe beendet wurde. 3 Luftmaschen zusammen, die ein Stäbchen symbolisieren, zählen als ein Stäbchen.

kursiver Text = um in den schriftlichen Anweisungen zu verdeutlichen, was zusammengehört, z. B. wenn mehrere Maschen übersprungen werden müssen. Zum Beispiel *überspr. LM, fM & 3 LM*.

Nicht zu verwechseln mit der Maschenzahl in Kursivschrift am Ende jeder Reihe innerhalb () in einigen Musterabschnitten!

fett = um plötzliche Unterschiede in Musterrapporten hervorzuheben, damit du sie nicht übersiehst.

ANWEISUNGEN FÜR DAS MUSTER

MUSTERABSCHNITT 1 (Farbe A)

Du beginnst mit einem magischen Ring.

1. 3 LM, *3 Stb, 2 LM, 4 Stb* in den magischen Ring.
8 Stb, 2 LM

2. 3 LM, *2 Stb* in Stb, Stb in Stb, Stb in Stb, Stb in Stb,

 2 Stb, 2 LM, 2 Stb in den mittleren LMB,

 Stb in Stb, Stb in Stb, Stb in Stb, *3 Stb* in Stb.
16 Stb, 2 LM

3. 3 LM, *2 Stb* in Stb, [Stb in Stb] bis zum mittleren LMB,

 2 Stb, 2 LM, 2 Stb in den mittleren LMB,

 [Stb in Stb] bis noch 1 Stb ungehäkelt ist. *3 Stb* in Stb.
24 Stb, 2 LM

4. 3 LM, *2 Stb* in Stb, [vRStb in Stb] until middle LMB,

 2 Stb, 2 LM, 2 Stb in den mittleren LMB,

 [vRStb in Stb] bis noch 1 Stb ungehäkelt ist. *3 Stb* in Stb.
22 vRStb, 10 Stb, 2 LM

5. 3 LM, *2 Stb* in Stb, Stb in Stb, vRDStb in Stb, vRDStb in vRStb, Stb in vRStb, 2 LM,
 überspr. 2 vRStb, Stb in vRStb, vRDStb in vRStb, vRDStb in vRStb, Stb in vRStb, 2 LM,
 überspr. 2 vRStb, Stb in vRStb, vRDStb in Stb, vRDStb in Stb,

 2 Stb, 2 LM, 2 Stb in den mittleren LMB,

 vRDStb in Stb, vRDStb in Stb, Stb in vRStb, 2 LM, überspr. 2 vRStb, Stb in vRStb, vRDStb in
 vRStb, vRDStb in vRStb, Stb in vRStb, 2 LM, überspr. 2 vRStb, Stb in vRStb, vRDStb in
 vRStb, vRDStb in Stb, Stb in Stb, *3 Stb* in Stb.
12 vRDStb, 20 Stb, 10 LM

6. 3 LM, *2 Stb* in Stb, 2 LM, überspr. 2 Stb, Stb in Stb, hRDStb in vRDStb, hRDStb in
 vRDStb, Stb in Stb, 2 LM, überspr. LMB, Stb in Stb, hRDStb in vRDStb, hRDStb in vRDStb,
 Stb in Stb, 2 LM, überspr. LMB, Stb in Stb, hRDStb in vRDStb, hRDStb in vRDStb, Stb in
 Stb, LM, überspr. Stb,

2 Stb, 2 LM, 2 Stb in den mittleren LMB,

LM, überspr. Stb, Stb in Stb, hRDStb in vRDStb, hRDStb in vRDStb, Stb in Stb, 2 LM, überspr. LMB, Stb in Stb, hRDStb in vRDStb, hRDStb in vRDStb, Stb in Stb, 2 LM, überspr. LMB, Stb in Stb, hRDStb in vRDStb, hRDStb in vRDStb, Stb in Stb, 2 LM, überspr. 2 Stb, *3 Stb* in Stb.

12 hRDStb, 22 Stb, 16 LM

7. 3 LM, *2 Stb* in Stb, Stb in Stb, Stb in Stb, [2 LM, überspr. LMB, Stb in Stb, vRDStb in hRDStb, vRDStb in hRDStb, Stb in Stb] bis die letzte Relief-Gruppe vor der Mitte gehäkelt wurde. 2 LM, überspr. LM & Stb, Stb in Stb,

2 Stb, 2 LM, 2 Stb in den mittleren LMB,

Stb in Stb, 2 LM, überspr. Stb & LM, Stb in Stb, vRDStb in hRDStb, vRDStb in hRDStb, Stb in Stb, [2 LM, überspr. LMB, Stb in Stb, vRDStb in hRDStb, vRDStb in hRDStb, Stb in Stb] bis die letzte Relief-Gruppe vor der Mitte gehäkelt wurde. 2 LM, überspr. LMB, Stb in Stb, Stb in Stb, *3 Stb* in Stb.

12 vRDStb, 28 Stb, 18 LM

8. 3 LM, *2 Stb* in Stb, Stb in Stb, hRDStb in Stb, hRDStb in Stb, Stb in Stb, [2 LM, überspr. LMB, Stb in Stb, hRDStb in vRDStb, hRDStb in vRDStb, Stb in Stb] bis die letzte Relief-Gruppe vor der Mitte gehäkelt wurde. 2 LM, überspr. LMB, Stb in Stb, hRDStb in Stb, hRDStb in Stb,

2 Stb, 2 LM, 2 Stb in den mittleren LMB,

hRDStb in Stb, hRDStb in Stb, Stb in Stb, [2 LM, überspr. LMB, Stb in Stb, hRDStb in vRDStb, hRDStb in vRDStb, Stb in Stb] bis die letzte Relief-Gruppe vor der Mitte gehäkelt wurde. 2 LM, überspr. LMB, Stb in Stb, hRDStb in Stb, hRDStb in Stb, Stb in Stb, *3 Stb* in Stb.

20 hRDStb, 28 Stb, 18 LM

9. 3 LM, *2 Stb* in Stb, 2 LM, überspr. 2 Stb, Stb in Stb, vRDStb in hRDStb, vRDStb in hRDStb, Stb in Stb, [2 LM, überspr. LMB, Stb in Stb, vRDStb in hRDStb, vRDStb in hRDStb, Stb in Stb] bis die letzte Relief-Gruppe vor der Mitte gehäkelt wurde. LM, überspr. Stb,

2 Stb, 2 LM, 2 Stb in den mittleren LMB,

LM, überspr. Stb, Stb in Stb, vRDStb in hRDStb, vRDStb in hRDStb, Stb in Stb, [2 LM, überspr. LMB, Stb in Stb, vRDStb in hRDStb, vRDStb in hRDStb, Stb in Stb] bis die letzte Relief-Gruppe vor der Mitte gehäkelt wurde. 2 LM, überspr. 2 Stb, *3 Stb* in Stb.

20 vRDStb, 30 Stb, 24 LM

10. 3 LM, *2 Stb* in Stb, Stb in Stb, Stb in Stb, [2 LM, überspr. LMB, Stb in Stb, hRDStb in vRDStb, hRDStb in vRDStb, Stb in Stb] bis die letzte Relief-Gruppe vor der Mitte gehäkelt wurde. 2 LM, überspr. LM & Stb, Stb in Stb,

2 Stb, 2 LM, 2 Stb in den mittleren LMB,

Stb in Stb, 2 LM, überspr. Stb & LM, Stb in Stb, hRDStb in vRDStb, hRDStb in vRDStb, Stb in Stb, [2 LM, überspr. LMB, Stb in Stb, hRDStb in vRDStb, hRDStb in vRDStb, Stb in Stb] bis die letzte Relief-Gruppe vor der Mitte gehäkelt wurde. 2 LM, überspr. LMB, Stb in Stb, Stb in Stb, *3 Stb* in Stb.

20 hRDStb, 36 Stb, 26 LM

11. 3 LM, *2 Stb* in Stb, Stb in Stb, vRDStb in Stb, vRDStb in Stb, Stb in Stb, [2 LM, überspr. LMB, Stb in Stb, vRDStb in hRDStb, vRDStb in hRDStb, Stb in Stb] bis die letzte Relief-Gruppe vor der Mitte gehäkelt wurde. 2 LM, überspr. LMB, Stb in Stb, vRDStb in Stb, vRDStb in Stb,

2 Stb, 2 LM, 2 Stb in den mittleren LMB,

vRDStb in Stb, vRDStb in Stb, Stb in Stb, [2 LM, überspr. LMB, Stb in Stb, vRDStb in hRDStb, vRDStb in hRDStb, Stb in Stb] bis die letzte Relief-Gruppe vor der Mitte gehäkelt wurde. 2 LM, überspr. LMB, Stb in Stb, vRDStb in Stb, vRDStb in Stb, Stb in Stb, *3 Stb* in Stb.

28 vRDStb, 36 Stb, 26 LM

12. 3 LM, *2 Stb* in Stb, 2 LM, überspr. 2 Stb, Stb in Stb, hRDStb in vRDStb, hRDStb in vRDStb, Stb in Stb, [2 LM, überspr. LMB, Stb in Stb, hRDStb in vRDStb, hRDStb in vRDStb, Stb in Stb] bis die letzte Relief-Gruppe vor der Mitte gehäkelt wurde. LM, überspr. Stb,

2 Stb, 2 LM, 2 Stb in den mittleren LMB,

LM, überspr. Stb, Stb in Stb, hRDStb in vRDStb, hRDStb in vRDStb, Stb in Stb, [2 LM, überspr. LMB, Stb in Stb, hRDStb in vRDStb, hRDStb in vRDStb, Stb in Stb] bis die letzte Relief-Gruppe vor der Mitte gehäkelt wurde. 2 LM, überspr. 2 Stb, *3 Stb* in Stb.

28 hRDStb, 38 Stb, 32 LM

13. 3 LM, *2 Stb* in Stb, Stb in Stb, Stb in Stb, [2 LM, überspr. LMB, Stb in Stb, vRDStb in hRDStb, vRDStb in hRDStb, Stb in Stb] bis die letzte Relief-Gruppe vor der Mitte gehäkelt wurde. 2 LM, überspr. LM & Stb, Stb in Stb,

2 Stb, 2 LM, 2 Stb in den mittleren LMB,

Stb in Stb, 2 LM, *überspr. Stb & LM*, Stb in Stb, vRDStb in hRDStb, vRDStb in hRDStb, Stb in Stb, [2 LM, *überspr. LMB*, Stb in Stb, vRDStb in hRDStb, vRDStb in hRDStb, Stb in Stb] bis die letzte Relief-Gruppe vor der Mitte gehäkelt wurde. 2 LM, *überspr. LMB*, Stb in Stb, Stb in Stb, *3 Stb* in Stb.
 28 vRDStb, 44 Stb, 34 LM

14. 3 LM, *2 Stb* in Stb, Stb in Stb, hRDStb in Stb, hRDStb in Stb, Stb in Stb, [2 LM, *überspr. LMB*, Stb in Stb, hRDStb in vRDStb, hRDStb in vRDStb, Stb in Stb] bis die letzte Relief-Gruppe vor der Mitte gehäkelt wurde. 2 LM, *überspr. LMB*, Stb in Stb, hRDStb in Stb, hRDStb in Stb,

2 Stb, 2 LM, 2 Stb in den mittleren LMB,

hRDStb in Stb, hRDStb in Stb, Stb in Stb, [2 LM, *überspr. LMB*, Stb in Stb, hRDStb in vRDStb, hRDStb in vRDStb, Stb in Stb] bis die letzte Relief-Gruppe vor der Mitte gehäkelt wurde. 2 LM, *überspr. LMB*, Stb in Stb, hRDStb in Stb, hRDStb in Stb, Stb in Stb, *3 Stb* in Stb.
 36 hRDStb, 44 Stb, 34 LM

Wiederhole die Reihen 9-14

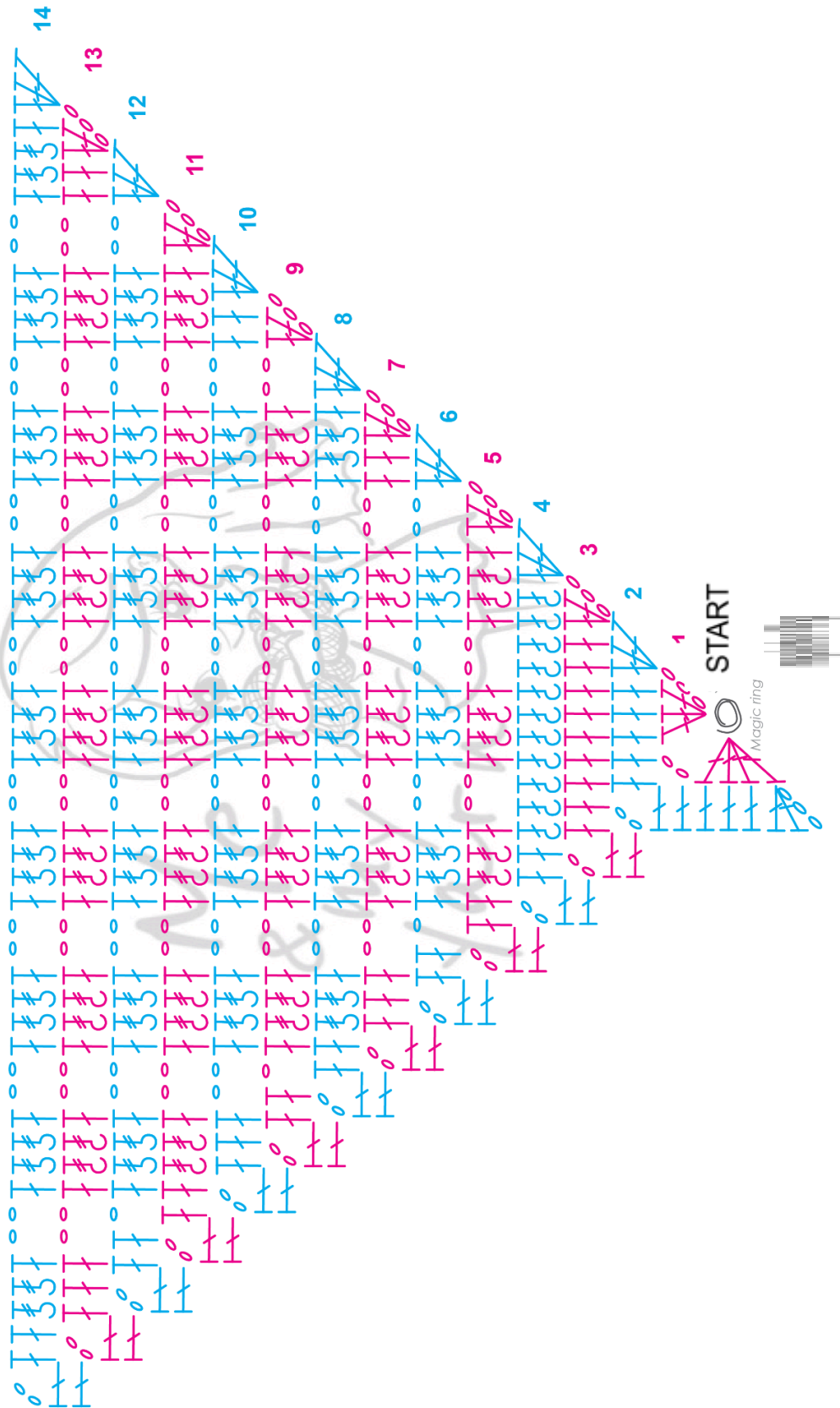
noch 4 weitere Mal - bis 38 Reihen insgesamt gehäkelt wurden.

Reihe 38 - 100 hRDStb, 108 Stb, 98 LM (153 Maschen/Seite, 306 Maschen insgesamt)

Symbolschlüssel für die Grafik des MUSTERABSCHNITT 1

○	Luftmasche
┆	Stäbchen
┆ ┆ ┆	vorderes Relief-Doppelstäbchen
┆ ┆ ┆	hinteres Relief-Doppelstäbchen

Grafik für MUSTERABSCHNITT 1



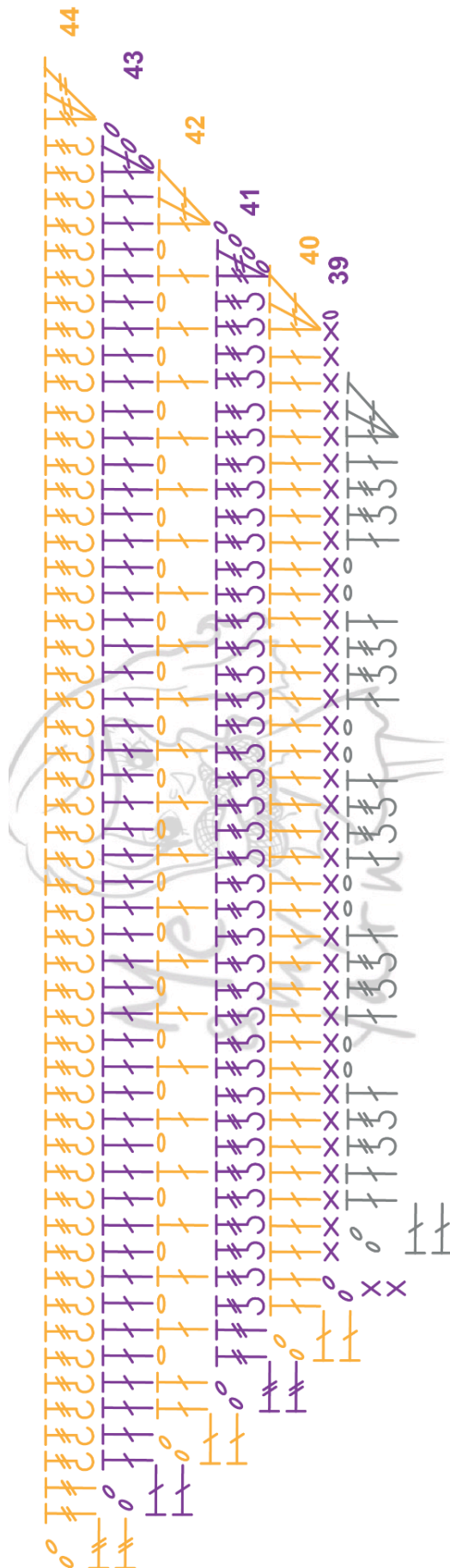
MUSTERABSCHNITT 2 (Farbe B)

Die Grafik für diesen Abschnitt findest du auf Seite 10.

Hinweis! Ein Knäuel sollte gerade so ausreichen. Wenn du zu wenig hast, gehe zurück und ziehe die Fadenspannung für diesen Abschnitt etwas an.

39. WLM, *3 fM*, fM in jede M, bis zum mittleren LMB,
2 fM, 2 LM, 2 fM in den mittleren LMB,
fM in jede M, bis noch 1 M ungehäkelt ist, *3 fM*
40. *3 LM, 2 Stb*, Stb in jede M, bis zum mittleren LMB,
2 Stb, 2 LM, 2 Stb in den mittleren LMB,
Stb in jede M, bis noch 1 M ungehäkelt ist, *3 Stb*
41. *4 LM, 2 DStb*, hRDStb in jede M, bis zum mittleren LMB,
2 DStb, 2 LM, 2 DStb in den mittleren LMB,
hRDStb in jede M, bis noch 1 M ungehäkelt ist, *3 DStb*
42. *3 LM, 2 Stb*, LM, Stb in DStb, LM, überspr. DStb, [Stb in hRDStb, LM, überspr. hRDStb]
bis das letzte hRDStb vor dem mittleren LMB übersprungen wurde, Stb in DStb, LM,
überspr. DStb,
2 Stb, 2 LM, 2 Stb in den mittleren LMB,
LM, überspr. DStb, Stb in DStb, LM, überspr. hRDStb, [Stb in hRDStb, LM, überspr.
hRDStb] bis das letzte hRDStb vor dem mittleren LMB übersprungen wurde, Stb in DStb,
LM, *3 Stb*
43. Wiederhole Reihe 40
44. *4 LM, 2 DStb*, vRDStb in jede M, bis zum mittleren LMB,
2 DStb, 2 LM, 2 DStb in den mittleren LMB,
vRDStb in jede M, bis noch 1 M ungehäkelt ist, *3 DStb*
- 354 Maschen insgesamt (177 je Seite)*

Grafik für den MUSTERABSCHNITT 2



Symbolschlüssel für die Grafik des MUSTERABSCHNITT 2

○	Luftmasche
×	feste Masche
┐	Stäbchen
┘	Doppelstäbchen
┘ ┘	vorderes Relief-Doppelstäbchen
┘ ┘	hinteres Relief-Doppelstäbchen

MUSTERABSCHNITT 3 (Farbe C)

Arbeit beenden. Arbeit drehen und den dritten Abschnitt an der anderen Seitenspitze mit der neuen Farbe beginnen.

Die Schale hat 7,5 Tannenzapfen auf jeder Seite plus einen in der Mitte.

Das Diagramm für diesen Abschnitt findest du auf Seite 15.

45. *3 LM, 4 Stb*, LM, *überspr.* 2 DStb & 2 vRDStb, fM in vRDStb, [3 LM, *überspr.* 3 vRDStb, fM in vRDStb, 4 LM, *überspr.* 4 vRDStb, fM in vRDStb, 3 LM, *überspr.* 3 vRDStb, fM in vRDStb, LM, *überspr.* 4 vRDStb, *9 Stb* in vRDStb, LM, *überspr.* 4 vRDStb, fM in vRDStb] bis 9 Maschen vor dem mittleren LMB ungehäkelt sind, 3 LM, *überspr.* 3 vRDStb, fM in vRDStb, 3 LM, *überspr.* 3 vRDStb, fM in DStb, LM, *überspr.* DStb,

10 Stb in den mittleren LMB,

LM, *überspr.* DStb, fM in DStb, 3 LM, *überspr.* 3 vRDStb, fM in vRDStb, 3 LM, *überspr.* 3 vRDStb, fM in vRDStb, [LM, *überspr.* 4 vRDStb, *9 Stb* in vRDStb, LM, *überspr.* 4 vRDStb, fM in vRDStb, 3 LM, *überspr.* 3 vRDStb, fM in vRDStb, 4 LM, *überspr.* 4 vRDStb, fM in vRDStb, 3 LM, *überspr.* 3 vRDStb, fM in vRDStb] bis noch 5 Maschen ungehäkelt sind. LM, *überspr.* 2 vRDStb & 2 DStb, *5 Stb*

46. 4 LM, LM, Stb in Stb, LM, Stb in Stb, LM, Stb in Stb, LM, Stb in Stb, [LM, *überspr.* LM, fM & 3 LM, *Stb, Stb, LM, Stb, Stb* in fM, *überspr.* 4 LM, *Stb, Stb, LM, Stb, Stb* in fM, *überspr.* 3 LM, fM & LM, [LM, Stb in Stb] 9 Mal] bis zur letzten Stäbchen-Gruppe vor der Mitte gehäkelt wurde. LM, *überspr.* LM, fM & 3 LM, *Stb, Stb, LM, Stb, Stb* in fM, LM, *überspr.* 3 LM, fM & LM,

[Stb, LM] bis alle Stb in der Mitte gehäkelt wurden,

überspr. LM, fM & 3 LM, *Stb, Stb, LM, Stb, Stb* in fM, LM, *überspr.* 3 LM, fM & LM, [Stb in Stb, LM] 9 Mal, LM, [*überspr.* LM, fM & 3 LM, *Stb, Stb, LM, Stb, Stb* in fM, *überspr.* 4 LM, *Stb, Stb, LM, Stb, Stb* in fM, *überspr.* 3 LM, fM & LM, [LM, Stb in Stb] 9 Mal, LM] bis die letzte große Stb-Gruppe vor dem Ende gehäkelt wurde. *überspr.* LM, fM & 3 LM, *Stb, Stb, LM, Stb, Stb* in fM, *überspr.* 4 LM, *Stb, Stb, LM, Stb, Stb* in fM, LM, *überspr.* 3 LM, fM & LM, Stb in Stb, LM, Stb in Stb, LM, Stb in Stb, LM, Stb in Stb, LM, Stb in Stb

47. 3 LM, LM, fM in LMB, [3 LM, *überspr.* Stb, fM in LMB] 3 Mal, [[3 LM, *überspr.* Stb, LM & 2 Stb, *2 Stb* in LMB, LM, *überspr.* 4 Stb, *2 Stb* in LMB, 3 LM, *überspr.* 2 Stb, LM & Stb, fM in LMB, [3 LM, *überspr.* Stb, fM in LMB] 7 Mal]] bis die letzte Tannenzapfen-Gruppe vor der Mitte gehäkelt wurde. 3 LM, *überspr.* Stb, LM & 2 Stb, *Stb, LM, Stb* in LMB, 3 LM, *überspr.* 2 Stb, LM & Stb,

fM in LMB, [3 LM, *überspr.* Stb, fM in LMB] 8 Mal,

3 LM, *überspr.* Stb, LM & 2 Stb, *Stb, LM, Stb* in LMB, 3 LM, *überspr.* 2 Stb, LM & Stb, fM in LMB, [[3 LM, *überspr.* Stb, fM in LMB] 7 Mal, [3 LM, *überspr.* Stb, LM & 2 Stb, *2 Stb* in LMB, LM, *überspr.* 4 Stb, *2 Stb* in LMB, 3 LM, *überspr.* 2 Stb, LM & Stb, fM in LMB] bis die letzte Tannenzapfengruppe der Reihe begonnen wurde (der halbe Tannenzapfen am

Ende). [3 LM, überspr. Stb, fM in LMB] 3 Mal, LM, Stb in Stb

48. WLM, fM in Stb, 3 LM, *überspr. LM & fM*, fM in LMB, 3 LM, überspr. fM, fM in LMB, 3 LM, überspr. fM, fM in LMB, [3 LM, *überspr. fM, 3 LM & 2 Stb, *2 Stb, LM, 2 Stb** in LMB, 3 LM, *überspr. 2 Stb, 3 LM & fM*, fM in LMB, [3 LM, überspr. fM, fM in LMB] 6 Mal] bis die letzte Tannenzapfen-Gruppe vor der Mitte gehäkelt wurde. 3 LM, *überspr. fM, 3 LM & Stb*, Stb in LMB, *überspr. Stb, 3 LM & fM*,

fM in LMB, [3 LM, überspr. fM, fM in LMB] 7 Mal,

3 LM, *überspr. fM, 3 LM & Stb*, Stb in LMB, 3 LM, *überspr. Stb, 3 LM & fM*, fM in LMB, [[3 LM, überspr. fM, fM in LMB] 6 Mal, 3 LM, *überspr. fM, 3 LM & 2 Stb, *2 Stb, LM, 2 Stb** in LMB, 3 LM, *überspr. 2 Stb, 3 LM & fM*, fM in LMB] bis die letzte Tannenzapfen-Gruppe der Reihe begonnen wurde. 3 LM, überspr. fM, fM in LMB, 3 LM, überspr. fM, fM in LMB, 3 LM, *überspr. fM & LM*, fM in Stb

49. 3 LM, LM, fM in LMB, 3 LM, überspr. fM, fM in LMB, 3 LM, überspr. fM, fM in LMB, [3 LM, *überspr. fM, 3 LM & 2 Stb, *2 Stb, LM, 2 Stb** in LMB, 3 LM, *überspr. 2 Stb, 3 LM & fM*, fM in LMB, [3 LM, überspr. fM, fM in LMB] 5 Mal] bis die letzte Tannenzapfen-Gruppe vor der Mitte gehäkelt wurde. 3 LM, *überspr. fM & 3 LM*, fM in Stb, 3 LM, *überspr. 3 LM & fM*,

fM in LMB, [3 LM, überspr. fM, fM in LMB] 6 Mal,

3 LM, *überspr. fM & 3 LM*, fM in Stb, 3 LM, *überspr. 3 LM & fM*, fM in LMB, [[3 LM, überspr. fM, fM in LMB] 5 Mal, 3 LM, *überspr. fM, 3 LM & 2 Stb, *2 Stb, LM, 2 Stb** in LMB, 3 LM, *überspr. 2 Stb, 3 LM & fM*, fM in LMB] bis die letzte Tannenzapfen-Gruppe der Reihe begonnen wurde. 3 LM, überspr. fM, fM in LMB, 3 LM, überspr. fM, fM in LMB, LM, Stb in fM

50. WLM, fM in Stb, 3 LM, *überspr. LM & fM*, fM in LMB, 3 LM, überspr. fM, fM in LMB, [3 LM, *überspr. fM, 3 LM & 2 Stb, *2 Stb, LM, 2 Stb, LM, 2 Stb** in LMB, *überspr. 2 Stb, 3 LM & fM*, fM in LMB, [3 LM, überspr. fM, fM in LMB] 4 Mal] bis die letzte Tannenzapfen-Gruppe vor der Mitte gehäkelt wurde. 3 LM, *überspr. fM & 3 LM, *2 Stb, LM, 2 Stb** in LMB, 3 LM, *überspr. 3 LM & fM*,

fM in LMB, [3 LM, überspr. fM, fM in LMB] 5 Mal,

3 LM, *überspr. fM & 3 LM, *2 Stb, LM, 2 Stb** in LMB, 3 LM, *überspr. 3 LM & fM*, fM in LMB, [[3 LM, überspr. fM, fM in LMB] 4 Mal, 3 LM, *überspr. fM, 3 LM & 2 Stb, *2 Stb, LM, 2 Stb, LM, 2 Stb** in LMB, 3 LM, *überspr. 2 Stb, 3 LM & fM*, fM in LMB] bis die letzte Tannenzapfen-Gruppe der Reihe begonnen wurde. 3 LM, überspr. fM, fM in LMB, 3 LM, *überspr. fM & LM*, fM in Stb

51. 3 LM, LM, fM in LMB, 3 LM, überspr. fM, fM in LMB, [3 LM, *überspr. fM, 3 LM & 2 Stb, *2 Stb, LM, 2 Stb** in LMB, LM, überspr. 2 Stb, *2 Stb, LM, 2 Stb* in LMB, *überspr. 2 Stb, 3 LM & fM*, fM in LMB, [3 LM, überspr. fM, fM in LMB] 3 Mal] bis die letzte Tannenzapfen-Gruppe vor der Mitte gehäkelt wurde. 3 LM, *überspr. fM, 3 LM & 2 Stb, *2*

Stb, LM, 2 Stb, LM, 2 Stb* in LMB, **4 LM**, überspr. 2 Stb, 3 LM & fM,

fM in LMB, [3 LM, überspr. fM, fM in LMB] 4 Mal,

4 LM, überspr. fM, 3 LM & 2 Stb, *2 Stb, LM, 2 Stb, LM, 2 Stb* in LMB, 3 LM, überspr. 2 Stb, 3 LM & fM, fM in LMB, [3 LM, überspr. fM, fM in LMB] 5 Mal, 3 LM, überspr. fM, 3 LM & 2 Stb, *2 Stb, LM, 2 Stb* in LMB, LM, überspr. 2 Stb, *2 Stb, LM, 2 Stb* in LMB, überspr. 2 Stb, 3 LM & fM, fM in LMB] bis die letzte Tannenzapfen-Gruppe der Reihe begonnen wurde. 3 LM, überspr. fM, fM in LMB, LM, Stb in fM

52. WLM, fM in Stb, 3 LM, überspr. LM & fM, fM in LMB, [3 LM, überspr. fM, 3 LM & 2 Stb, *2 Stb, LM, 2 Stb* in LMB, überspr. 2 Stb, *2 Stb, LM, 2 Stb* in LMB, überspr. 2 Stb, *2 Stb, LM, 2 Stb* in LMB, 3 LM, überspr. 2 Stb, 3 LM & fM, fM in LMB, 3 LM, überspr. fM, fM in LMB, 3 LM, überspr. fM, fM in LMB] bis die letzte Tannenzapfen-Gruppe vor der Mitte gehäkelt wurde. 3 LM, überspr. fM, 3 LM & 2 Stb, *2 Stb, LM, 2 Stb* in LMB, LM, überspr. 2 Stb, *2 Stb, LM, 2 Stb* in LMB, **5 LM**, überspr. 2 Stb, **4 LM & fM**,

fM in LMB, [4 LM, überspr. fM, fM in LMB] 3 Mal,

5 LM, überspr. fM, **4 LM & 2 Stb**, *2 Stb, LM, 2 Stb* in LMB, LM, überspr. 2 Stb, *2 Stb, LM, 2 Stb* in LMB, 3 LM, überspr. 2 Stb, 3 LM & fM, fM in LMB, [3 LM, überspr. fM, fM in LMB, 3 LM, überspr. fM, fM in LMB, 3 LM, überspr. fM, 3 LM & 2 Stb, *2 Stb, LM, 2 Stb* in LMB, überspr. 2 Stb, *2 Stb, LM, 2 Stb* in LMB, überspr. 2 Stb, *2 Stb, LM, 2 Stb* in LMB, 3 LM, überspr. 2 Stb, 3 LM & fM, fM in LMB] bis die letzte Tannenzapfen-Gruppe der Reihe begonnen wurde. 3 LM, überspr. fM & LM, fM in Stb

53. 3 LM, LM, fM in LMB, [3 LM, überspr. fM, 3 LM & 2 Stb, *2 Stb, LM, 2 Stb* in LMB, 2 LM, überspr. 4 Stb, *2 Stb, LM, 2 Stb* in LMB, 2 LM, überspr. 4 Stb, *2 Stb, LM, 2 Stb* in LMB, 3 LM, überspr. 2 Stb, 3 LM & fM, fM in LMB, 3 LM, überspr. fM, fM in LMB] bis die letzte Tannenzapfen-Gruppe vor der Mitte gehäkelt wurde. 3 LM, überspr. fM, 3 LM & 2 Stb, *2 Stb, LM, 2 Stb* in LMB, LM, überspr. 2 Stb, *2 Stb, LM, 2 Stb* in LMB, LM, überspr. 2 Stb, *2 Stb, LM, 2 Stb* in LMB, **5 LM**, überspr. 2 Stb & 5 LM,

fM in LMB, 4 LM, überspr. fM, fM in LMB, 4 LM, überspr. fM, fM in LMB,

5 LM, überspr. 5 LM & 2 Stb, *2 Stb, LM, 2 Stb* in LMB, LM, überspr. 2 Stb, *2 Stb, LM, 2 Stb* in LMB, LM, überspr. 2 Stb, *2 Stb, LM, 2 Stb* in LMB, 3 LM, überspr. 2 Stb, 3 LM & fM, fM in LMB, [3 LM, überspr. fM, fM in LMB, 3 LM, überspr. fM, 3 LM & 2 Stb, *2 Stb, LM, 2 Stb* in LMB, 2 LM, überspr. 4 Stb, *2 Stb, LM, 2 Stb* in LMB, 2 LM, überspr. 4 Stb, *2 Stb, LM, 2 Stb* in LMB, 3 LM, überspr. 2 Stb, 3 LM & fM, fM in LMB] bis die letzte Tannenzapfen-Gruppe der Reihe begonnen wurde. LM, Stb in fM

54. WLM, fM in Stb, überspr. LM, [3 LM, überspr. fM, 3 LM & 2 Stb, *3 Stb, LM, 3 Stb*, 2 LM, überspr. 2 Stb, 2 LM & 2 Stb, *3 Stb, LM, 3 Stb*, 2 LM, überspr. 2 Stb, 2 LM & 2 Stb, *3 Stb, LM, 3 Stb*, 3 LM, überspr. 2 Stb, 3 LM & fM, fM in LMB] bis die letzte Tannenzapfen-Gruppe vor der Mitte gehäkelt wurde. 3 LM, überspr. fM, 3 LM & 2 Stb, *3 Stb, LM, 3 Stb*, LM, überspr. 2 Stb, LM & 2 Stb, *3 Stb, LM, 3 Stb*, LM, überspr. 2 Stb, LM &

2 Stb, *3 Stb, LM, 3 Stb*, 5 LM, überspr. 2 Stb, **5 LM & fM**,

fM in LMB, 4 LM, überspr. fM, fM in LMB,

5 LM, überspr. fM, 3 LM & 2 Stb, *3 Stb, LM, 3 Stb*, LM, überspr. 2 Stb, LM & 2 Stb, *3 Stb, LM, 3 Stb*, LM, überspr. 2 Stb, LM & 2 Stb, *3 Stb, LM, 3 Stb*, 3 LM, überspr. 2 Stb, 3 LM & fM, [fM in LMB, 3 LM, überspr. fM, 3 LM & 2 Stb, *3 Stb, LM, 3 Stb*, 2 LM, überspr. 2 Stb, 2 LM & 2 Stb, *3 Stb, LM, 3 Stb*, 2 LM, überspr. 2 Stb, 2 LM & 2 Stb, *3 Stb, LM, 3 Stb*, 3 LM, überspr. 2 Stb, 3 LM & fM] bis zum Ende der Reihe. überspr. LM, fM in Stb

55. WLM, fM in fM, 3 LM, überspr. 3 LM & 3 Stb, [*4 Stb, LM, 4 Stb*, 2 LM, überspr. 3 Stb, 2 LM & 3 Stb, *4 Stb, LM, 4 Stb*, 2 LM, überspr. 3 Stb, 2 LM & 3 Stb, *4 Stb, LM, 4 Stb*, 2 LM, überspr. 3 Stb, 3 LM, fM, 3 LM & 3 Stb] bis die letzte Tannenzapfen-Gruppe vor der Mitte gehäkelt wurde & übersprungen werden. *4 Stb, LM, 4 Stb*, LM, überspr. 3 Stb, LM & 3 Stb, *4 Stb, LM, 4 Stb*, LM, überspr. 3 Stb, LM & 3 Stb, *4 Stb, LM, 4 Stb*, **6 LM**, überspr. 3 Stb, 5 LM & fM,

fM in LMB,

6 LM, überspr. fM, 5 LM & 3 Stb, *4 Stb, LM, 4 Stb*, LM, überspr. 3 Stb, LM & 3 Stb, *4 Stb, LM, 4 Stb*, LM, überspr. 3 Stb, LM & 3 Stb, *4 Stb, LM, 4 Stb*, 2 LM, überspr. 3 Stb, 3 LM, fM, 3 LM & 3 Stb, [*4 Stb, LM, 4 Stb*, 2 LM, überspr. 3 Stb, 2 LM & 3 Stb, *4 Stb, LM, 4 Stb*, 2 LM, überspr. 3 Stb, 2 LM & 3 Stb, *4 Stb, LM, 4 Stb*, 2 LM, überspr. 3 Stb, 3 LM, fM, 3 LM & 3 Stb] bis der letzte vollständige Tannenzapfen übersprungen wurde. *4 Stb, LM, 4 Stb*, 2 LM, überspr. 3 Stb, 2 LM & 3 Stb, *4 Stb, LM, 4 Stb*, 2 LM, überspr. 3 Stb, 2 LM & 3 Stb, *4 Stb, LM, 4 Stb*, 3 LM, überspr. 3 Stb & 3 LM, fM in fM

56. 5 LM, überspr. fM, 3 LM & 2 Stb, [fM in Stb, fM in Stb, *fM, picot, fM* in LMB, fM in Stb, fM in Stb, 3 LM, überspr. 2 Stb, 2 LM & Stb, Stb in Stb, Stb in Stb, Stb in Stb, *2 Stb, picot, 2 Stb* in LMB, Stb in Stb, Stb in Stb, Stb in Stb, 3 LM, überspr. Stb, 2 LM & 2 Stb, fM in Stb, fM in Stb, *fM, picot, fM* in LMB, fM in Stb, fM in Stb, 2 LM, überspr. 2 Stb, 2 LM & 2 Stb] bis der letzte vollständige Tannenzapfen vor der Mitte übersprungen wurde. fM in Stb, fM in Stb, *fM, picot, fM* in LMB, fM in Stb, fM in Stb, 2 LM, überspr. 2 Stb, LM & Stb, Stb in Stb, Stb in Stb, Stb in Stb, *2 Stb, picot, 2 Stb* in LMB, Stb in Stb, Stb in Stb, Stb in Stb, 2 LM, überspr. Stb, LM & 2 Stb, fM in Stb, fM in Stb, *fM, picot, fM* in LMB, fM in Stb, fM in Stb, fM in Stb, 5 LM, überspr. 2 Stb & 5 LM, fM in LMB,

2 Stb, picot, 2 Stb in fM,

fM in LMB, 5 LM, überspr. 5 LM & 2 Stb, fM in Stb, fM in Stb, *fM, picot, fM* in LMB, fM in Stb, fM in Stb, 2 LM, überspr. 2 Stb, LM & Stb, Stb in Stb, Stb in Stb, Stb in Stb, *2 Stb, picot, 2 Stb* in LMB, Stb in Stb, Stb in Stb, Stb in Stb, 2 LM, überspr. Stb, LM & 2 Stb, fM in Stb, fM in Stb, *fM, picot, fM* in LMB, fM in Stb, fM in Stb, [2 LM, überspr. 2 Stb, 2 LM & 2 Stb, fM in Stb, fM in Stb, *fM, picot, fM* in LMB, fM in Stb, fM in Stb, 3 LM, überspr. 2 Stb, 2 LM & Stb, Stb in Stb, Stb in Stb, Stb in Stb, *2 Stb, picot, 2 Stb* in LMB, Stb in Stb, Stb in Stb, Stb in Stb, 3 LM, überspr. Stb, 2 LM & 2 Stb, fM in Stb, fM in Stb, *fM, picot, fM* in LMB, fM in Stb, fM in Stb] bis das letzte Mustersegment der Reihe gehäkelt wurde. 5 LM,

überspr. 2 Stb & 3 LM, KM in fM

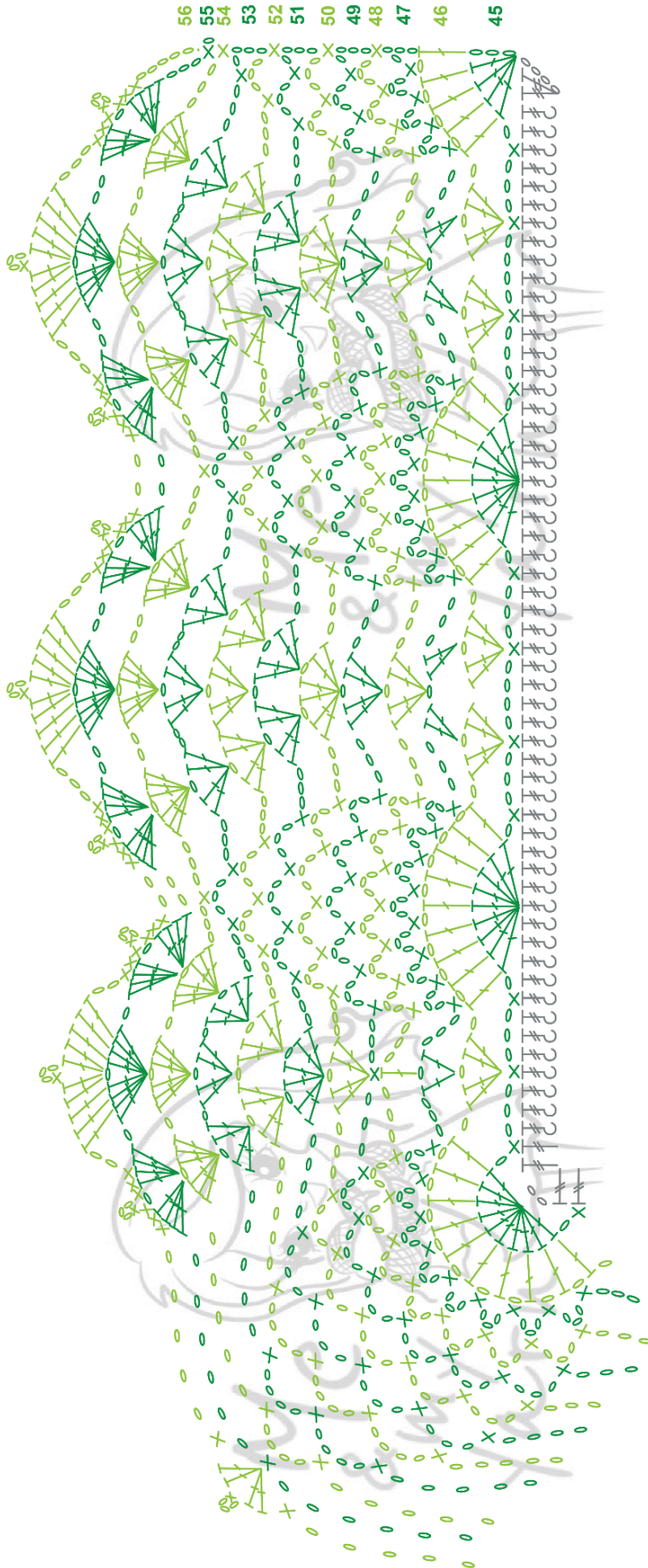
Arbeit beenden.

Viel Spaß!

Me and my yarn, Agneta Naclèr



Grafik für MUSTERABSCHNITT 3



Symbolschlüssel für die Grafik des MUSTERABSCHNITT 3

.	Kettmasche
o	Luftmasche
x	feste Masche
T	Stäbchen
T C	vorderes Relief-Stäbchen
T F	Doppelstäbchen
T F C	vorderes Relief-Doppelstäbchen
T F S	hinteres Relief-Doppelstäbchen
of	Picot