



HÄKELANLEITUNG

Pastello Rosa

Schal

Design: Crafty Maz Designs | Hobbii Design

MATERIAL

1 Knäuel Sultan Pastello 06

Häkelnadel 3,5 mm
Schere
Maschenmarkierer
Maßband

GARNQUALITÄT

 **Sultan Pastello**, Hobbii
100 % Baumwolle
200 g = 800 m

MASCHENPROBE

10 cm x 10 cm = 12 LMB x 9 Reihen

28 LM

Reihe 1: In der 6. LM von der Häkelnadel beginnend ein Stb setzen, * 1 LM, 1 überspr., 1 Stb* bis zum Ende wiederholen, wenden {12 LMB, 13 Stb}

Reihe 2-9: 3 LM (zählt als 1 Stb und 1 LM), *LMB überspr., 1 Stb in die nächste M, 1 LM* bis zum Ende wiederholen, 1 LMB überspr., 1 Stb in die letzte M, wenden

ABKÜRZUNGEN

KM = Luftmasche(n)
LMB = Luftmaschenbögen
M = Masche(n)
überspr. = überspringen
fM = feste Masche(n)
Stb = Stäbchen

GRÖSSE

Einheitsgröße

ABMESSUNGEN

Breite: 133 cm
Länge: 89 cm

INFORMATIONEN ZUR ANLEITUNG

Dieser gehäkelte Schal ist perfekt für jeden besonderen Anlass. Das Muster verwendet die Filettechnik, die ihm einen schönen Faltenwurf verleiht. Du kannst ihn überwerfen, wenn es etwas kühler wird, oder einfach nur, um etwas zu bedecken.

HASHTAGS FÜR SOZIALE MEDIEN

#hobbiidesign #hobbiispringcelebrations
#hobbiipastellorosa

BESTELLE DAS GARN HIER

<https://shop.hobbii.de/pastello-rosa-schal>



FRAGEN

Bei Fragen zur Anleitung wende dich gerne an kundenservice@hobbii.de.
Bitte auch unbedingt Namen und Nummer der Anleitung angeben.

Viel Vergnügen!

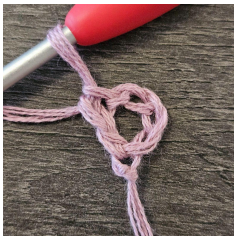
Anleitung



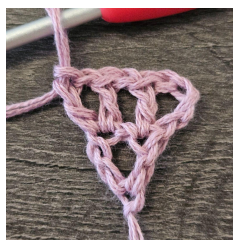
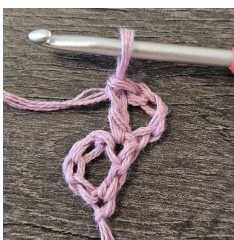
INFO UND TIPPS

- Der Schal wird von der unteren Spitze nach oben gearbeitet
- 4 LM zählen als Stb und LMB, dies kann durch ein stehendes Stb + 1 LM ersetzt werden, falls gewünscht
- Wenn angegeben wird, dass in eine M gearbeitet werden soll, ist dies in das Stb direkt darunter aus der vorherigen Reihe und nicht in den LMB

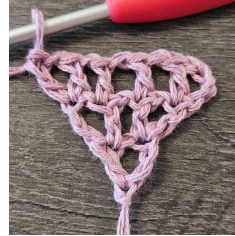
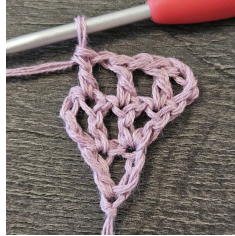
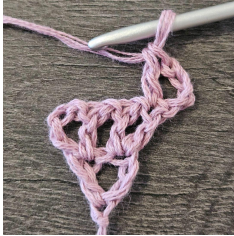
Reihe 1: 5 LM (zählt als erstes Stb und 1 LM), 1 Stb in die 5. LM von der Nadel aus, wenden



Reihe 2: 4 LM (zählt als erstes Stb und 1 LM hier und in der gesamten Anleitung), 1 Stb in die erste M, 1 LM, überspr. LMB, (1 Stb, 1 LM, 1 Stb) in die letzte M (3. LM), wenden

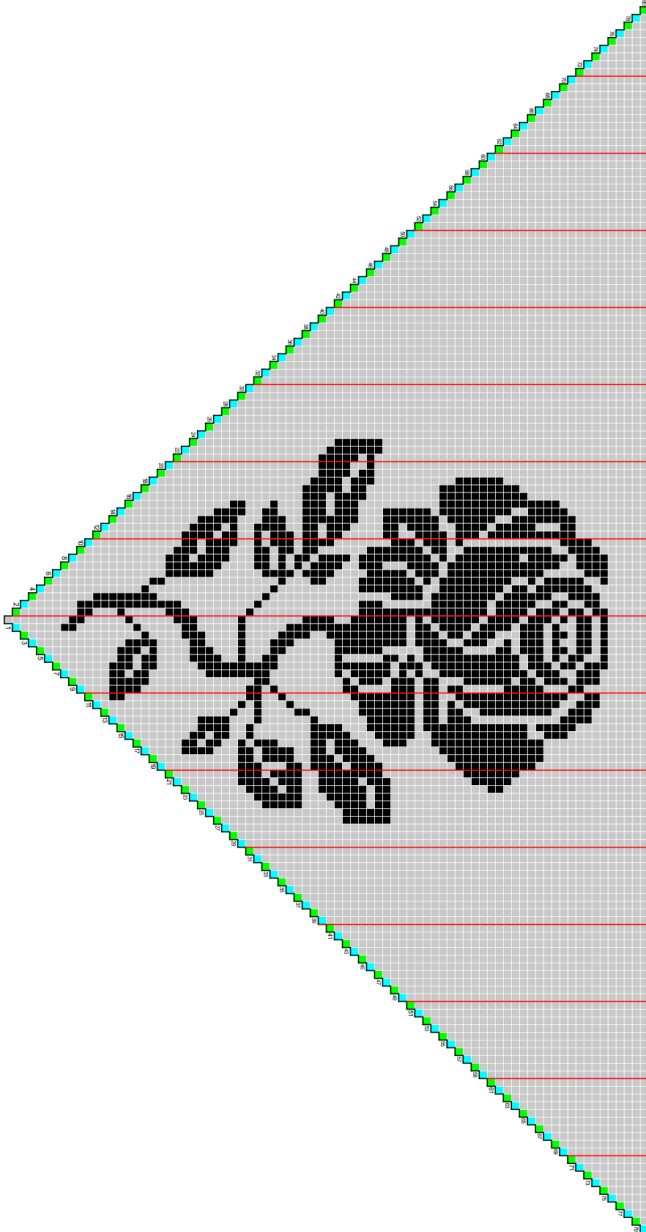


Reihe 3: 4 LM, 1 Stb in die erste M, *1 LM, überspr. LMB, 1 Stb in die nächste M* wiederholen, bis noch 1 LMB übrig ist, 1 LM, überspr. LMB, (1 Stb, 1 LM, 1 Stb) in die letzte M, wenden



Wiederhole Reihe 3 bis Reihe 80 und folge dabei der Tabelle (siehe nächste Seite).

Grafik



→ Der Schal wird von der unteren Spitze bis zur oberen Spitze gearbeitet

Wie man die Grafik liest

- Lies die Tabelle von rechts nach links für alle ungeraden Reihen und von links nach rechts für alle geraden Reihen.
- Beginne am unteren Ende des Diagramms und arbeite in Reihen nach oben.
- Jedes Quadrat steht für 2 M.

Die senkrechten roten Linien in der Tabelle dienen nur als Hilfe beim Zählen



=1 LM, überspr. die nächste M, 1 Stb in die nächste M



= 1 Stb in die nächsten 2 M

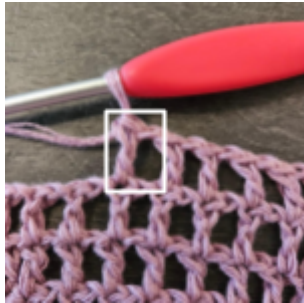


= 4 LM (zählt als erstes Stb und 1 LM), 1 Stb in die erste M

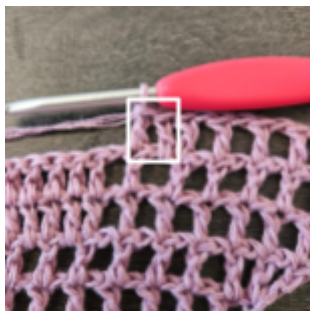
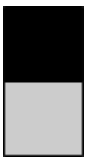


= 1 LM, 1 Stb in die letzte M, wenden

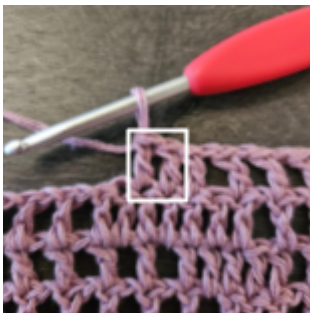
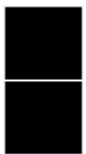
Wie man grau über grau häkelt: 1 LM, überspr. den nächsten LMB, 1 Stb ins nächste Stb



Wie man schwarz über grau häkelt: 1 Stb in den nächsten LMB, 1 Stb ins nächste Stb



Wie man schwarz über schwarz häkelt: 1 Stb in die nächsten 2 Stb

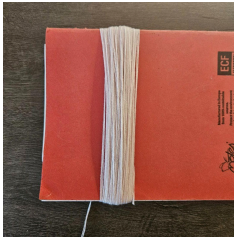


Wie man grau über schwarz häkelt: 1 LM, überspringe das nächste Stb, 1 Stb ins nächste Stb



Quasten - 2 Stück

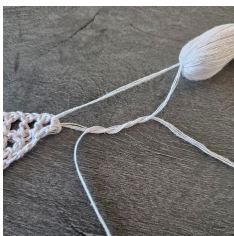
Schritt 1: Verwende ein dünnes Buch oder ein Stück Pappe mit einer Größe von ca. 15 cm und wickle das Garn 100 Mal um die Schlaufe und schneide das Ende ab. Entferne die Schlaufe vorsichtig von dem Buch/Karton und mache mit einem abgeschnittenen Stück Garn aus dem Knäuel einen festen Knoten am oberen Ende, um es zu sichern. Schneide das Garn am anderen Ende des Knotens ab.



Schritt 2: Nimm ein weiteres Stück Garn aus dem Knäuel. Wickle es etwa einen Zentimeter tief um die Quaste und mache einen Knoten. Wickle das Garn um den Knoten und ziehe die Enden mit einer Häkelnadel durch die Wicklung, um sie zu sichern. Schneide die Enden ab.



Schritt 3: Binde jede Quaste mit einem sicheren Knoten an den oberen Ecken des Schals fest. Fädle einen Faden auf deine Nadel, ziehe die Enden der Bänder durch die Quaste und schneide sie gegebenenfalls ab.



Viel Spaß!



Mary Etheridge – Crafty Maz Design