



STRICKANLEITUNG

Raya

Halstuch

Design: @bygwensdesign | Hobbii Design

MATERIAL

1 Knäuel **Divina**, Farbe 04

Rundstricknadel 5,5 mm, 50 cm

Zopfnadel

Sticknadel

Schere

Maßband

GARN

 **Divina**, Hobbii

65 % Alpaka, 28 % Polyamid, 7 %

Merinowolle

50 g = 150 m

MASCHENPROBE

16 M x 21 Reihen = 10 cm x 10 cm

ABKÜRZUNGEN

re = rechts

li = links

RS = Rechte Seite

M = Masche(n)

LS = Linke Seite

3/3 linker Perl-Zopf = 3 M auf die Zopfnadel nehmen und vor der Arbeit halten; 3 re; dann 1 re, 1 li, 1 re von der Zopfnadel

GRÖßE

Einheitsgröße

MAßE

Breite: 8 cm

Länge: 132 cm

INFORMATION ZUR ANLEITUNG

Das verspielte Raya-Halstuch ist dein neuer modischer Alleskönner! Es wird aus luxuriösem, weichem Alpaka-Mischgarn gestrickt und ist ein Accessoire, das ohne viel Aufhebens für das besondere Etwas sorgt. Trage es als trendiges Halstuch, als klassische Krawatte, als kuscheliges Stirnband oder sogar als stilvollen Gürtel – die Möglichkeiten sind endlos! Wenn du dein handgefertigtes Raya-Halstuch präsentierst, wirst du mit Sicherheit mit Komplimenten überhäuft.

TECHNIK-VIDEOS

https://youtu.be/-fpN_3-szf0

HASHTAGS FÜR SOZIALE MEDIEN

#hobbiidesign #hobbiiraya

#hobbiiadvent2024 #bytoniandmamagwen

@tlyarncrafts @bygwensdesign

BESTELLE DAS GARN HIER

<https://shop.hobbii.de/3-sonntag-im-advent-stricken-raya-halstuch>

FRAGEN

Bei Fragen zur Anleitung wende dich gerne an kundenservice@hobbii.de. Bitte auch unbedingt Namen und Nummer der Anleitung angeben.

Viel Vergnügen!

Anleitung



INFOS UND TIPPS

Das Raya-Tuch kann um den Hals, als Stirnband oder sogar als Gürtel getragen werden.

Die Arbeit wird in Hin- und Rückreihen gestrickt.

KONSTRUKTION

Mit deiner bevorzugten Anschlagmethode 9 M anschlagen.

Teil 1:

Das Zopf-Diagramm 1 arbeiten.

Nach Beenden des Zopf-Diagramms 1 hast du 15 M auf deiner Nadel.

Teil 2:

Reihe 1 (RS): 1 re, 1 li, 3 re, 1 li, 7 re, 1 li, 1 re.

Reihe 2 (LS): 1 re, 7 li, 1 re, 1 li, 1 re, 1 li, 1 re, 1 li, 1 re.

Reihe 1 und 2 für 62 cm wiederholen und mit der Wiederholung von Reihe 2 enden.

Teil 3:

Das Zopf-Diagramm 2 arbeiten.

Nach Beenden des Zopf-Diagramms 2 hast du 9 M auf deiner Nadel.

9 M abketten.

Viel Vergnügen mit deinem Halstuch!

Gwendolyn Jones

@bygwensdesign

Diagramm 1

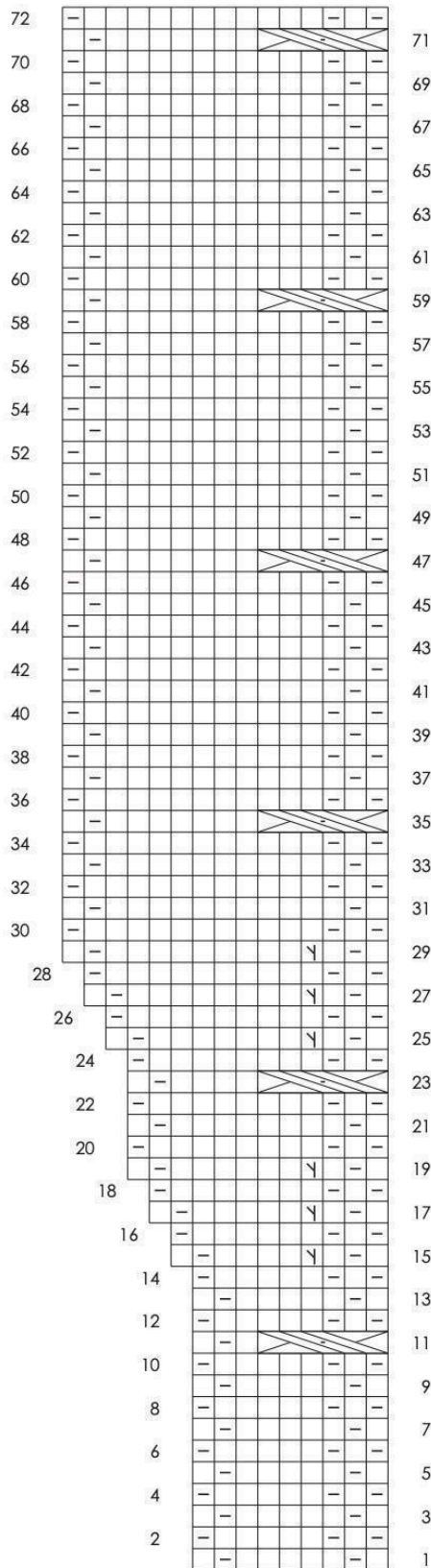
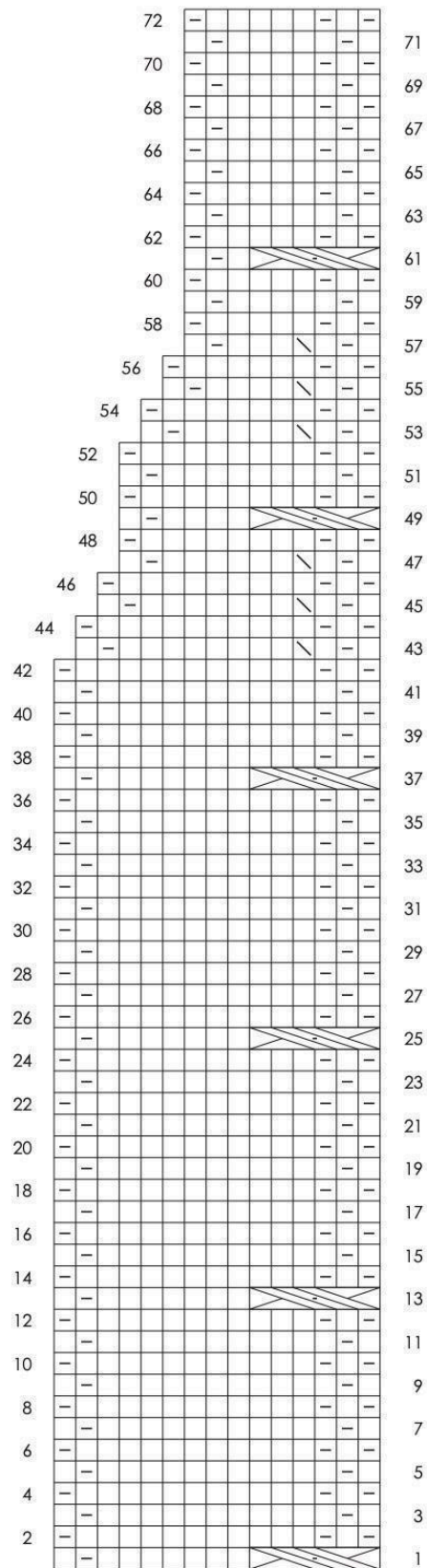
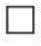
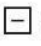





Diagramm 2



Symbole

	Re auf der RS; li auf der LS
	Li auf der RS; re auf der LS
	ssk
	Linksgeneigte Zunahme
	3/3 linker Perl-Zopf